

Создано: 04.02.2026 в 19:02

Обновлено: 04.02.2026 в 18:10

**Санкт-Петербург, Богатырский проспект,
32к1**

23 890 000 ₽

Санкт-Петербург, Богатырский проспект, 32к1

Округ

[СПБ, Приморский район](#)

Улица

[проспект Богатырский](#)

Квартира

Количество комнат

3

Жилая площадь

55 м²

Площадь кухни

15 м²

Общая площадь

95.2 м²

Этаж

5/15

Детали объекта

Тип сделки

Продам

Раздел

[Квартиры](#)

Тип балкона

лоджия

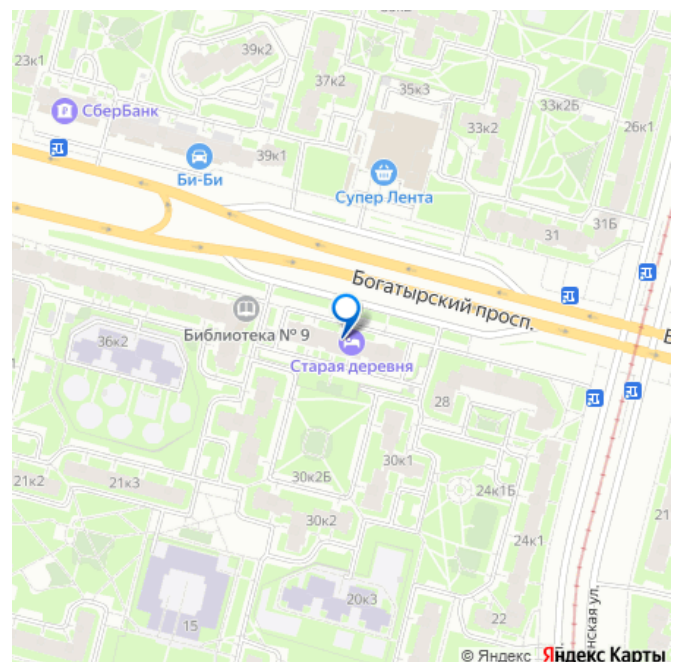
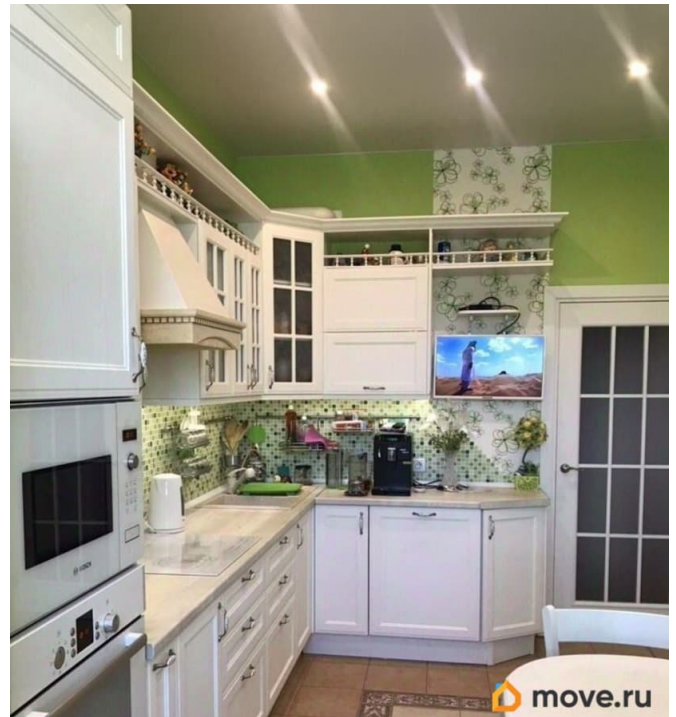
Покупка в ипотеку

<https://spb.move.ru/objects/9288939813>

**Наталья Краснощекова, Новые
Метрики**

79819446549

для заметок

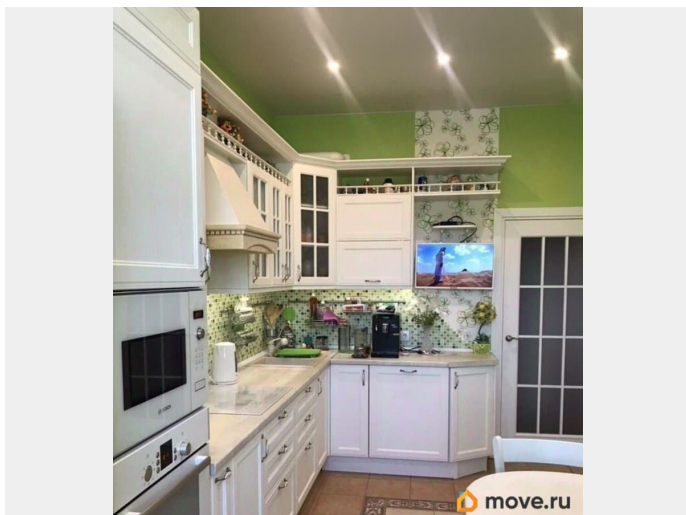


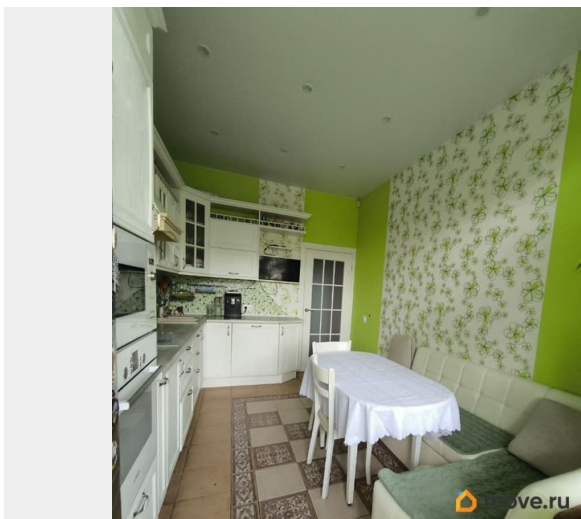
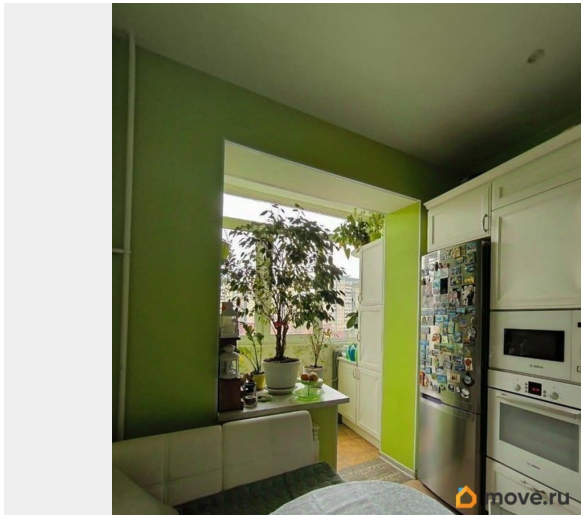
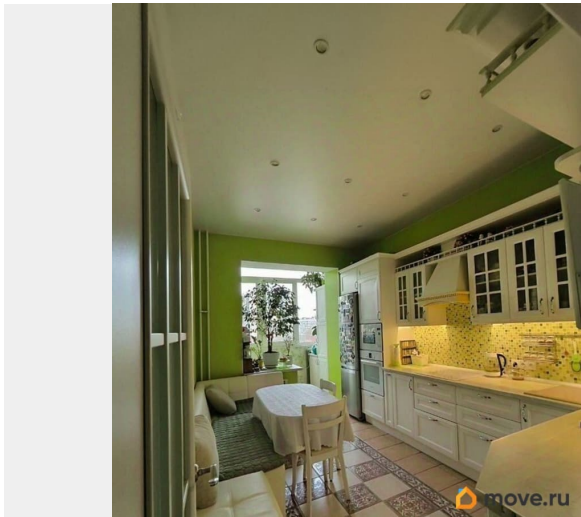
возможна ипотека, лифт

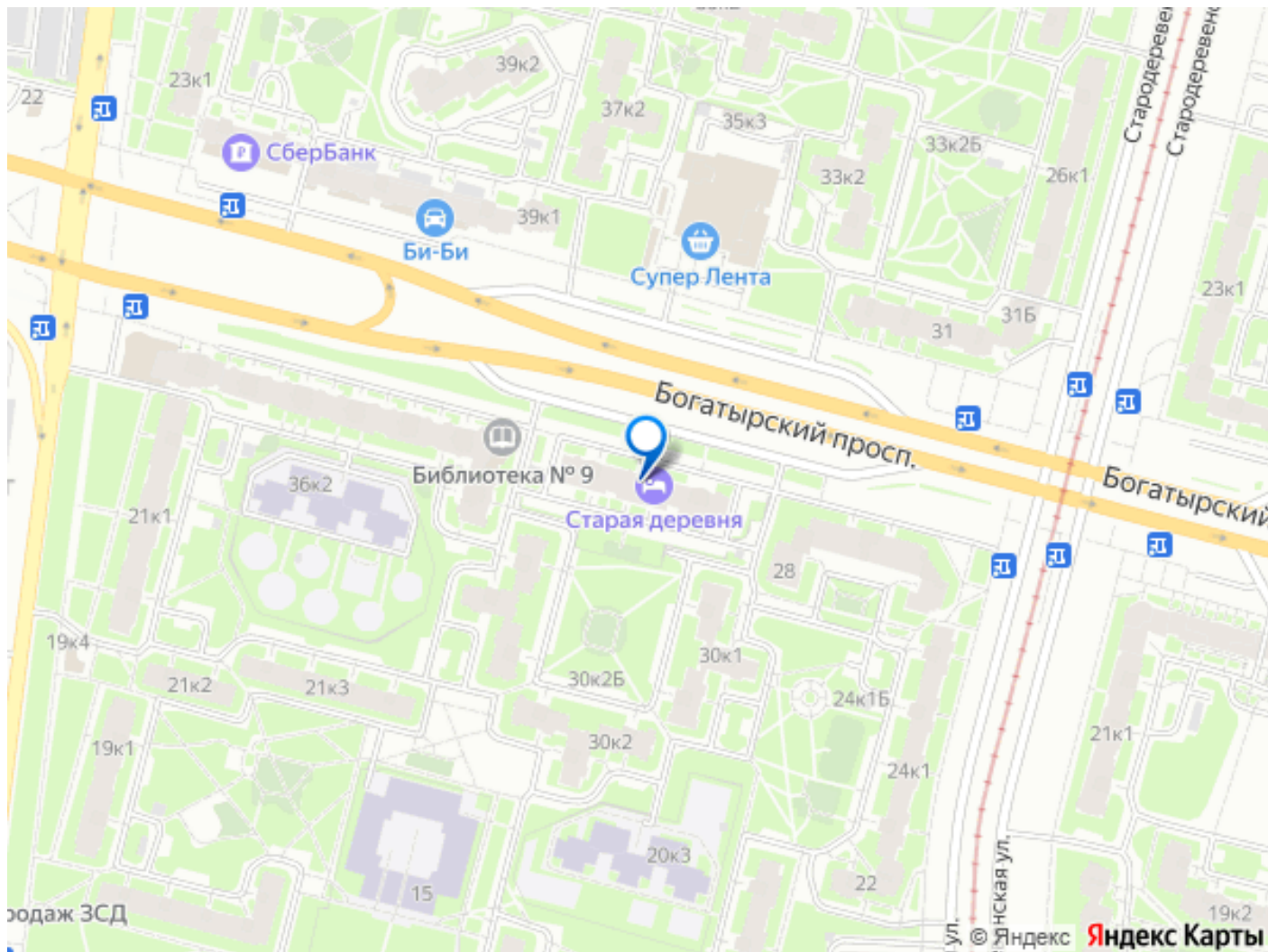
Описание

Арт. 129424499 Продается просторная трехкомнатная квартира, по факту являющаяся четырехкомнатной, на Богатырском проспекте, 32к1 лит. А. ПРОДАЖА БЕЗ КОМИССИИ ОДОБРЕНИЕ ИПОТЕКИ В ПОДАРОК Общая площадь квартиры составляет 97 кв.м, что делает ее идеальным вариантом как для семьи, так и для тех, кто ценит комфорт и пространство. Квартира расположена на 5 этаже 15-ти этажного панельного дома, построенного в 2006 году. Это предложение — прямая продажа без обременений, что гарантирует вам легкость в процессе оформления. Планировка квартиры изолированная, и включает три светлые комнаты (15, 15.5 и 12 кв.м) и просторную кухню-столовую площадью 15 кв.м. Высота потолков в квартире достигает 3 метров, что создает ощущение простора и легкости. В вашей новой квартире установлены качественные стеклопакеты, что обеспечивает отличную шумо- и теплоизоляцию. Застекленная лоджия (3 кв.м), объединенная с кухней, станет отличным местом для утреннего чая или вечернего отдыха. Косметический ремонт выполнен с использованием современных материалов, в жилой зоне укладка ламината, а в не жилых помещениях кафельный пол с подогревом. Всего в квартире установлено три кондиционера, что создаст комфортную атмосферу в любое время года. Кроме того, просторный отдельный санузел дополняет ванна с гидромассажем, что станет настоящим

стрессоустойчивым оазисом после долгого дня. Инфраструктура района очень развита: в шаговой доступности находятся магазины, поликлиники, аптеки и кафе. Супермаркеты «Окей», «Магнит» и «Пятерочка» находятся в непосредственной близости. Отличная транспортная доступность, выезд на ЗСД и КАД, а также близость к станциям метро «Комендантский пр.», «Старая деревня» (всего 10 минут транспортом) делают эту локацию крайне удобной. Для семейных прогулок рядом расположен Юнтоловский парк, где можно насладиться свежим воздухом, покататься на велике или провести время с питомцем. Дополнительным преимуществом являются два собственных парковочных места, расположенные рядом с выходом из подъезда. Такая квартира — редкость на рынке недвижимости, не упустите свой шанс на комфортное жилье в одном из прекраснейших районов Санкт-Петербурга! Звоните и записывайтесь на просмотр!







Move.ru - вся недвижимость России