

Создано: 22.01.2026 в 13:52

Обновлено: 14.02.2026 в 16:24

**Санкт-Петербург, улица Профессора  
Попова, 38Р**

**40 118 400 ₽**

Санкт-Петербург, улица Профессора Попова, 38Р

Округ

[СПБ, Петроградский район](#)

Улица

[улица Профессора Попова](#)

## Квартира

Количество комнат

3

Жилая площадь

44.1 м<sup>2</sup>

Площадь кухни

23.7 м<sup>2</sup>

Общая площадь

95.52 м<sup>2</sup>

Этаж

4/6

## Детали объекта

Тип сделки

Продам

Раздел

[Квартиры](#)

Тип санузла

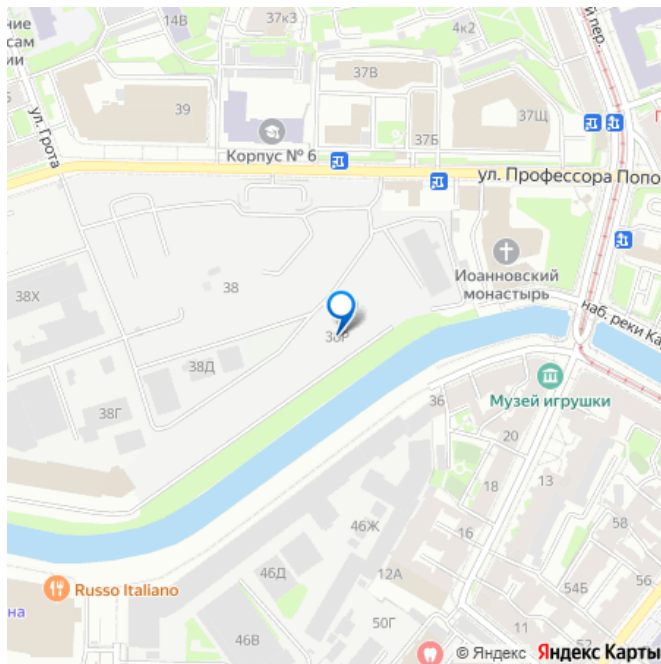
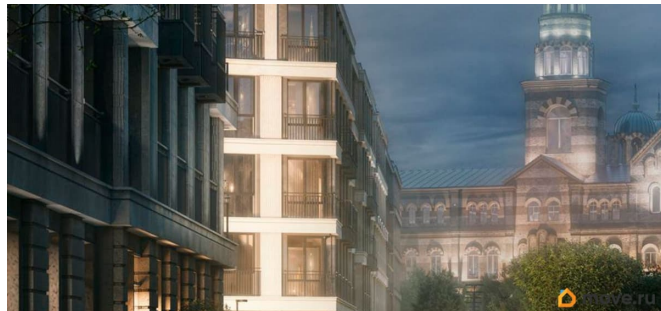
совмещенный

Вид из окна

<https://spb.move.ru/objects/9288201677>

**Дмитрий Солодов, ИП Солодов Д. И.**  
**79819701294**

для заметок



на улицу

Ремонт

без ремонта

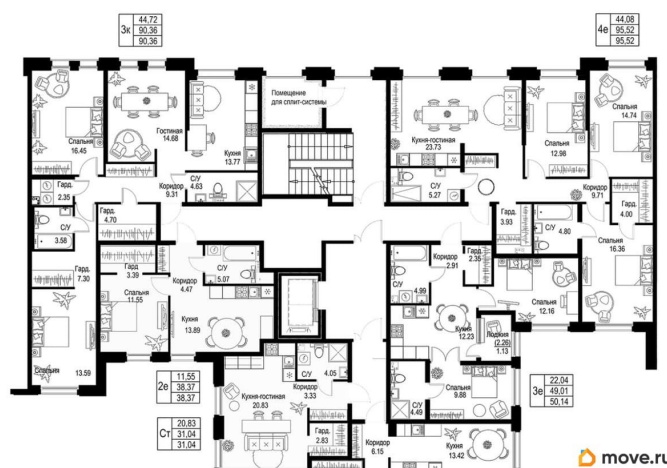
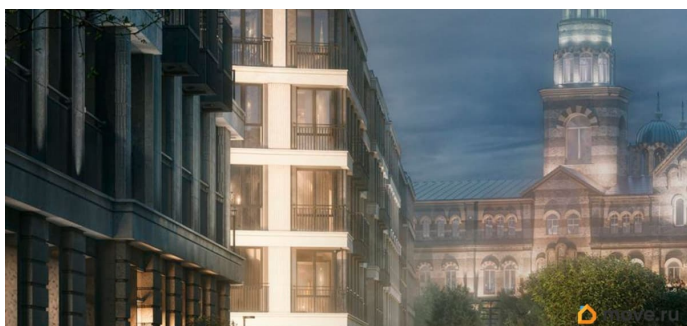
Покупка в ипотеку

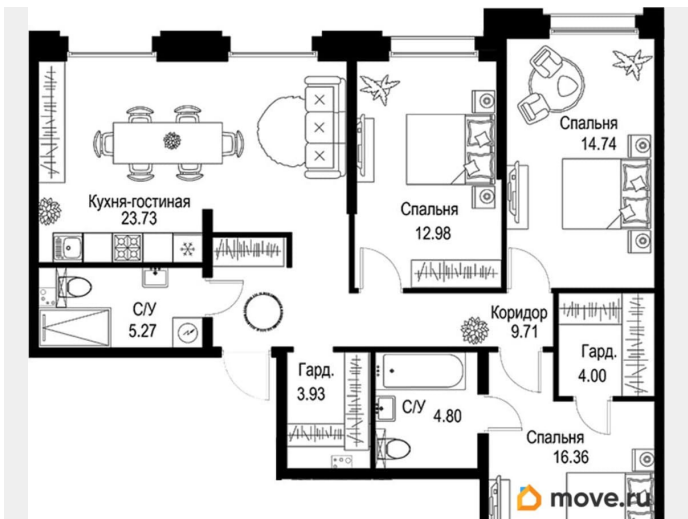
да

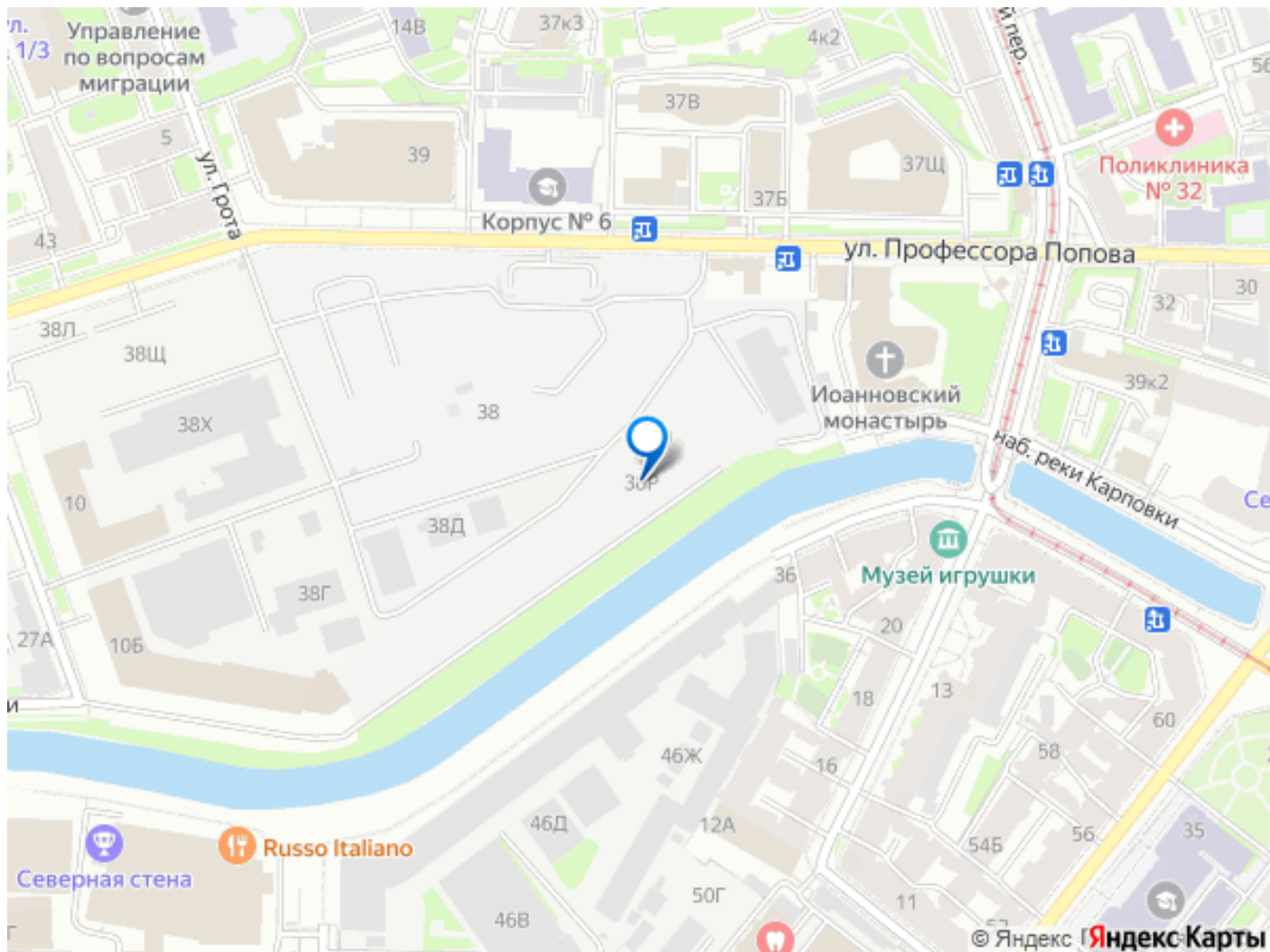
возможна ипотека, лифт, парковка

## Описание

Если коротко: Большой дисконт от рынка, супер локация и цена, элитный жилой комплекс. Если развернуто: -Проработал весь рынок и предлагаю вам лучший вариант. - Абсолютно прозрачные условия: полная цена в договоре, весь пакет документов, регистрация в Росреестре Государством, ваши деньги лежат на эскроу до передачи ключей. -Дисконт от рынка связан с тем, что это переуступка от подрядчика. -Земельный фонд аптекарского острова ограничен и это отличная возможность приобрести там квартиру. -Все ваши соседи - состоятельные люди. Это окупается. -Новый жилой комплекс, новые коммуникации, собственный двор с новыми площадками. Дни встреч: Среда и Суббота







Move.ru - вся недвижимость России