

🕒 Создано: 13.01.2026 в 22:45

Обновлено: 19.01.2026 в 15:28

**Санкт-Петербург, шоссе Суздальское,
18к2**

19 810 000 ₽

Санкт-Петербург, шоссе Суздальское, 18к2

Округ

[СПБ, Приморский район](#)

Квартира

Количество комнат

3

Высота потолков

2.7 м

Жилая площадь

45 м²

Площадь кухни

19.1 м²

Общая площадь

95.5 м²

Этаж

5/25

Детали объекта

Тип сделки

Продам

Раздел

[Квартиры](#)

Тип балкона

лоджия

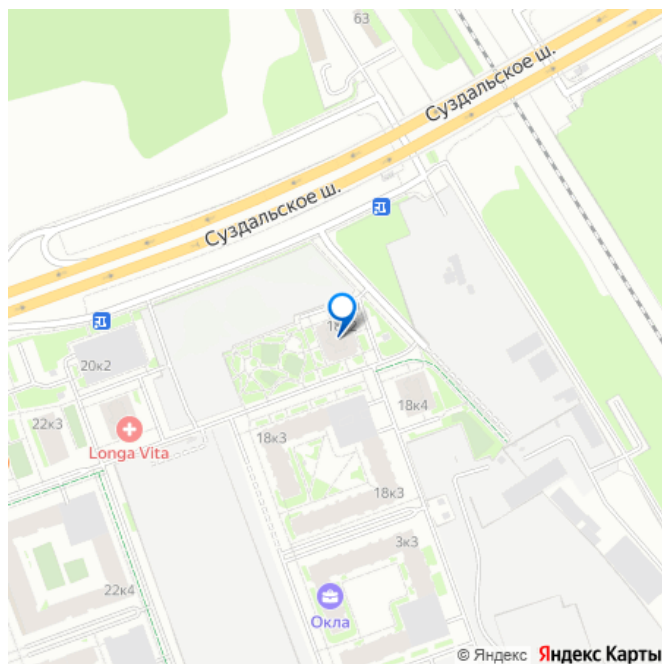
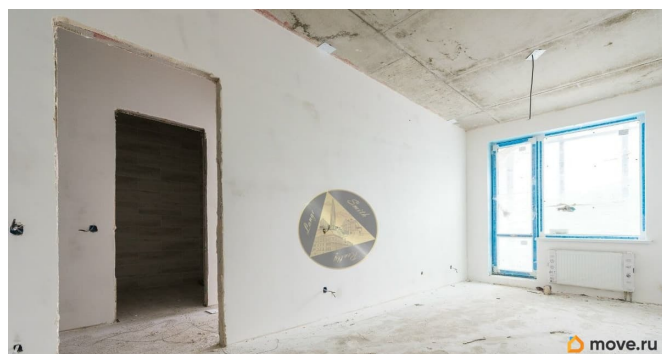
Тип санузла

<https://spb.move.ru/objects/9288082560>

**Брокер элитной недвижимости, Lange
and Smith**

79811321637

для заметок



совмещенный

Ремонт

без ремонта

Квартира в новостройке

да

Год сдачи

2 квартал 2022 г.

Покупка в ипотеку

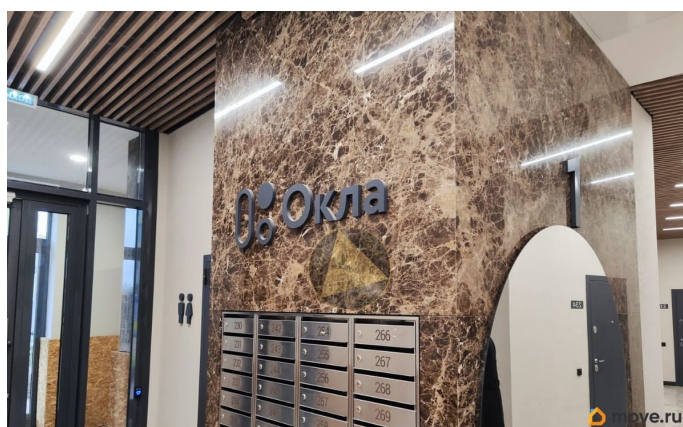
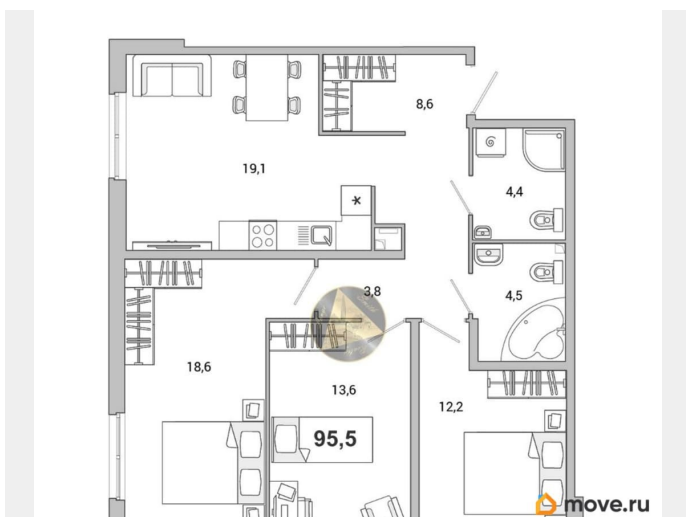
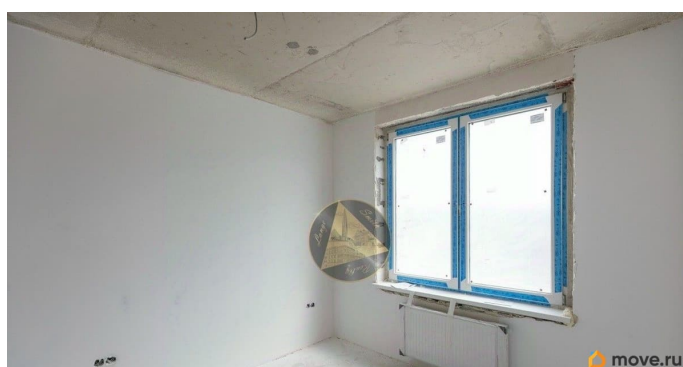
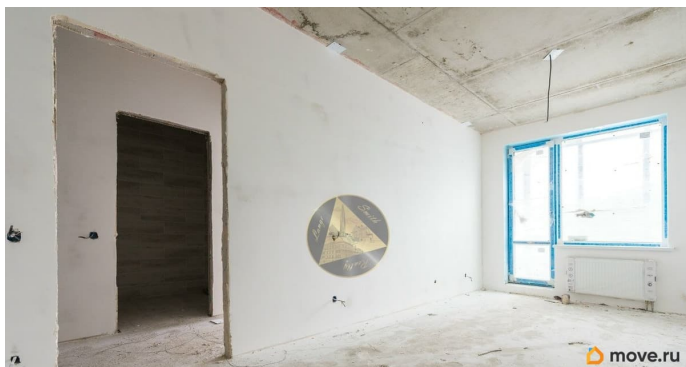
да

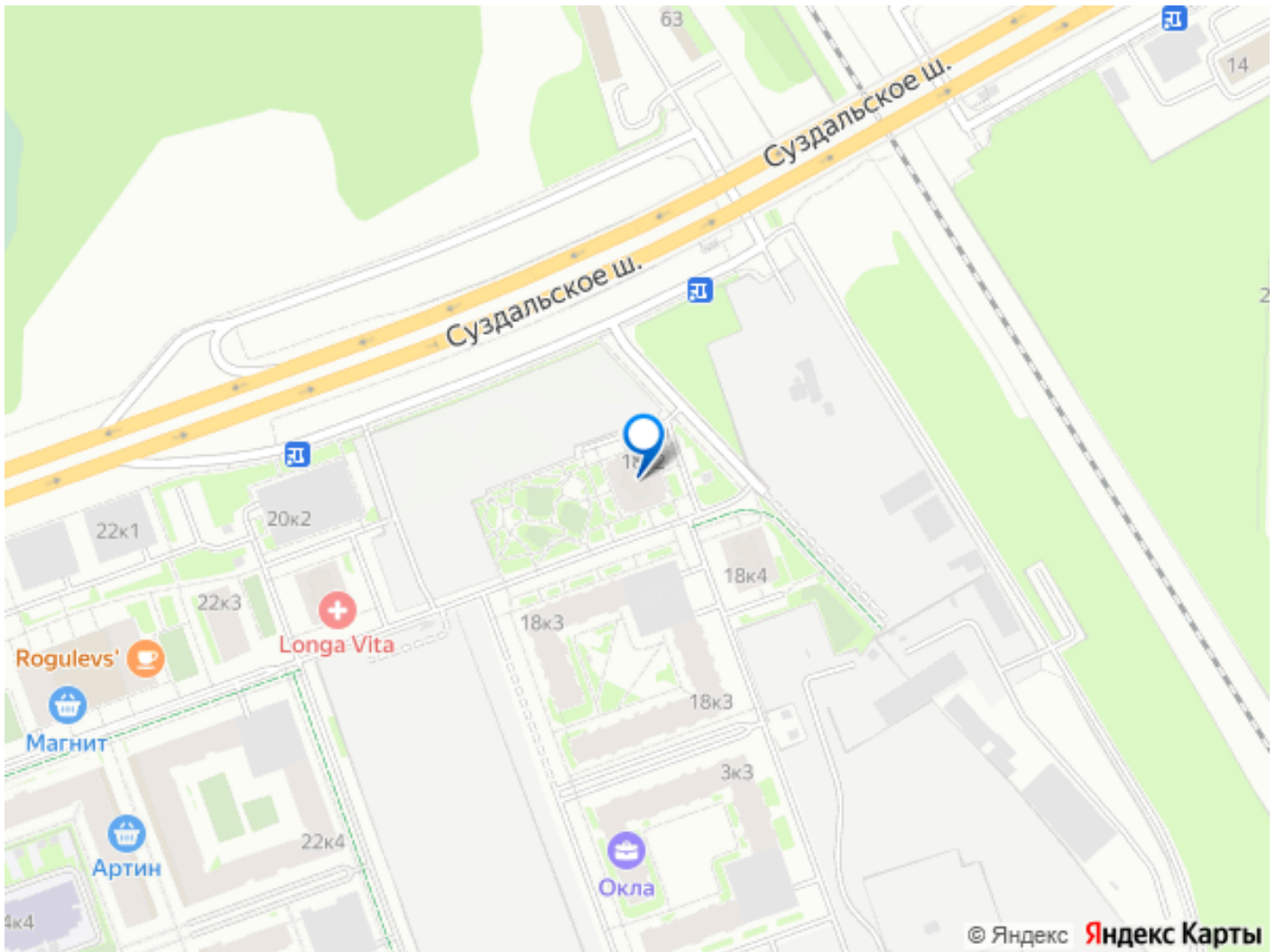
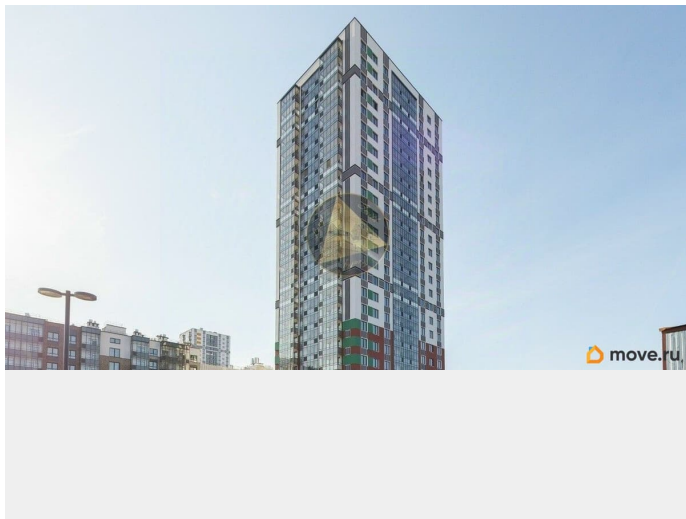
возможна ипотека, лифт, парковка

Описание

Срочно продаётся 4Е-квартира с тремя спальнями, общей площадью 95,5 м2. в Приморском районе Санкт-Петербурга. Квартира расположена в малоэтажном корпусе в доме комфорт-класса. Всё что нужно для размеренной жизни. О квартире: - Квартира находится на 5 этаже 25-этажного дома - Общая площадь квартиры 95.5 м2 - Уютная спальня 18.6 м2 - Детские комнаты 12.2 и 13.6 м2 - Просторная кухня-гостиная 19.1 м2 - 2 совмещённых санузла 4.5 и 4.4 м2 - Лоджия 6.6 м2 PRO дом и район: - Дворы закрыты от проезда машин, для автовладельцев предусмотрены 4 отдельно стоящих паркинга и 6 пристроенных. - Комплекс находится в окружении 3 лесных массивов: Суздальские озера, Шуваловский парк и Юнтоловский заказник - В состав комплекса входит 3 детских сада на 140 мест и школа на 825 мест. - В 10-15 минутах езды находятся сразу 3 станции метро: Парнас, Проспект Просвещения и Озерки - Рядом с комплексом находятся удобные выезды на КАД, Выборгское шоссе, Суздальский проспект и Парашютную улицу - до центра

города около 40 минут Прямая продажа, один правообладатель. Не упустите свой шанс! Звоните прямо сейчас, пока объект в наличии!





Move.ru - вся недвижимость России