

Создано: 23.05.2025 в 23:19

Обновлено: 16.02.2026 в 16:12

<https://spb.move.ru/objects/9288201045>

Светлана Кузнецова, У кого спросить

79811605585

**Санкт-Петербург, Курляндская улица,
19-21Б**

19 999 990 ₽

Санкт-Петербург, Курляндская улица, 19-21Б

Округ

[СПБ, Адмиралтейский район](#)

Улица

[улица Курляндская](#)

Квартира

Количество комнат

3

Высота потолков

3.25 м

Жилая площадь

65.2 м²

Площадь кухни

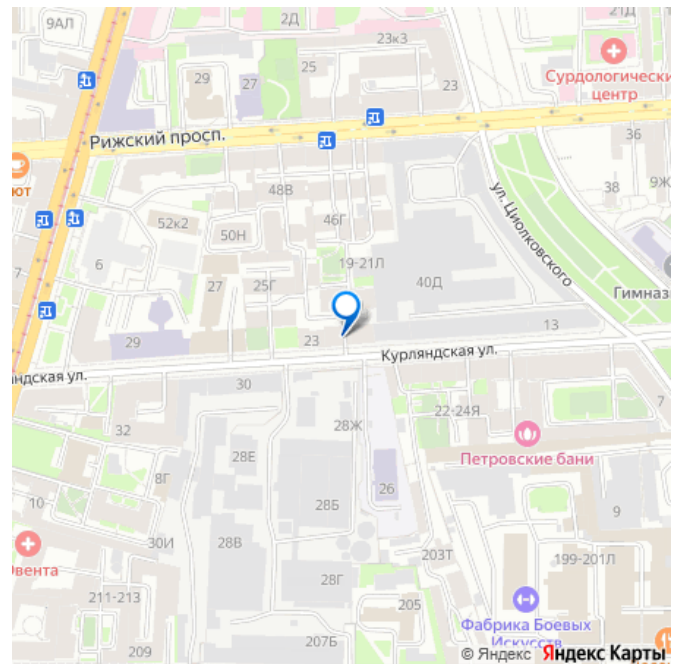
9.8 м²

Общая площадь

95.8 м²

Этаж

4/5



Детали объекта

Тип сделки

Продам

Раздел

[Квартиры](#)

Тип санузла

раздельный

Вид из окна

на улицу

Ремонт

дизайнерский

Покупка в ипотеку

да

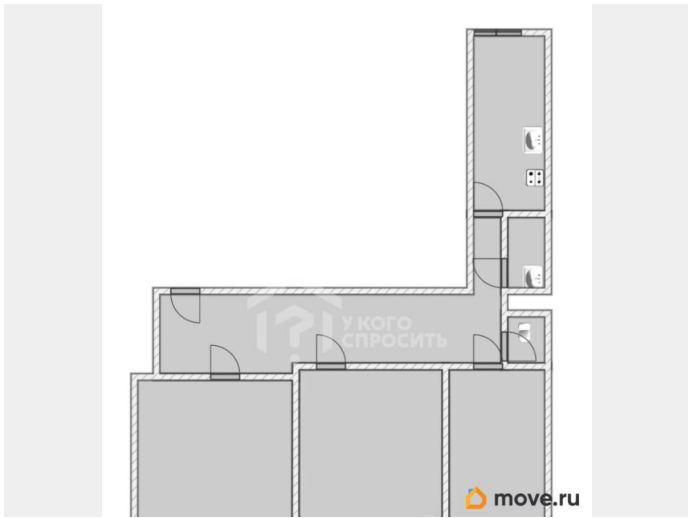
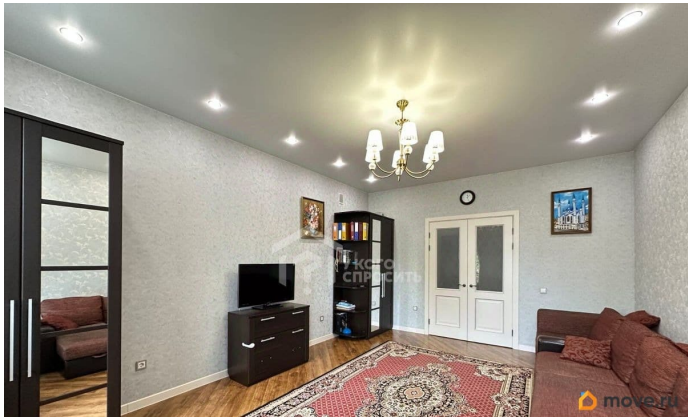
возможна ипотека, лифт

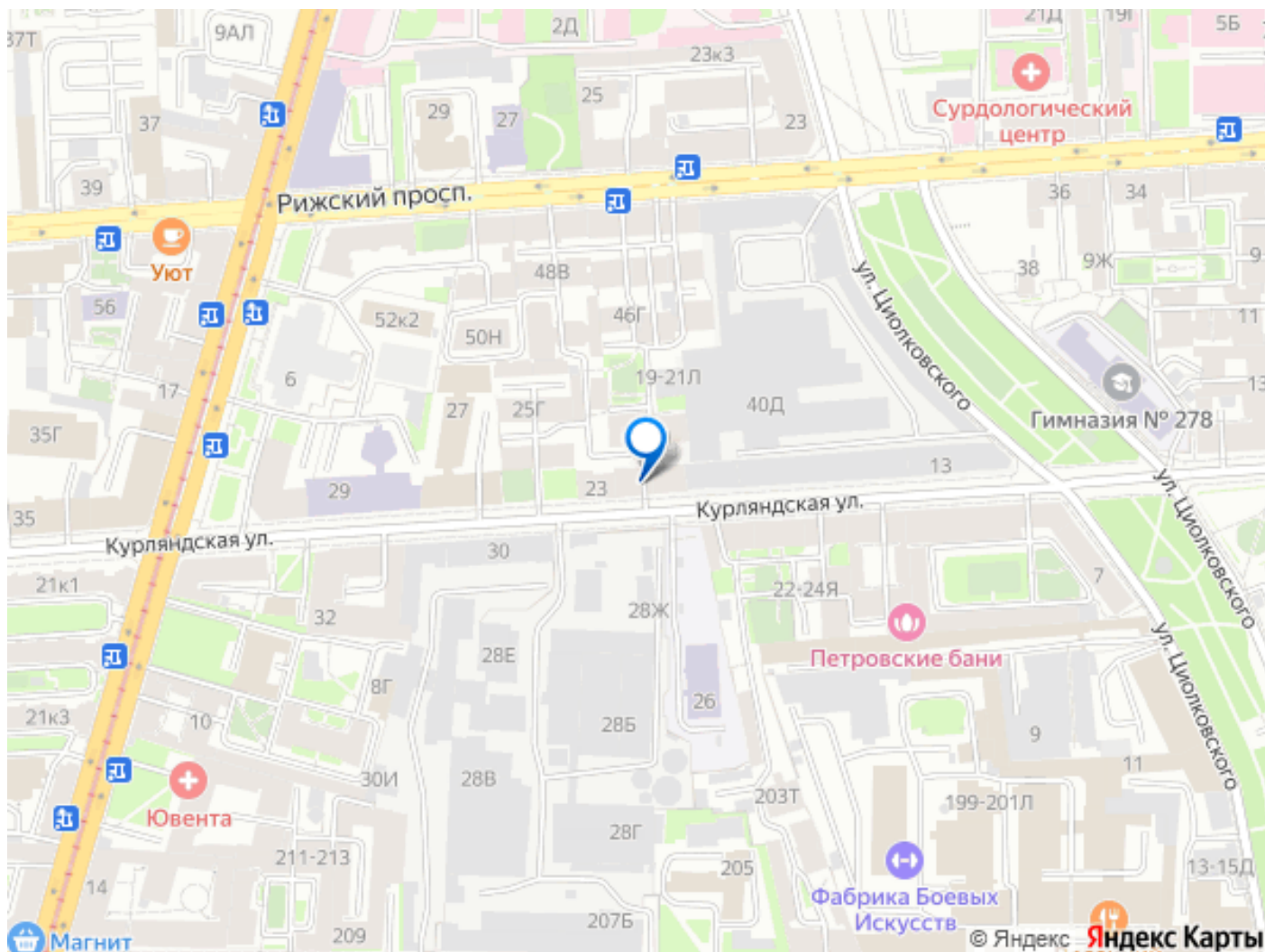
Описание

Код объекта: 1609020. Уникальное предложение в сердце Санкт-Петербурга! Продаётся просторная трёхкомнатная квартира на Курляндской улице, 19-21Б. Это идеальный выбор для тех, кто ценит комфорт и стиль. Квартира в кирпичном доме расположена на четвёртом этаже, 1910-1912 года постройки, общей площадью 95,8 кв. м, включая просторную жилую площадь в 65,2 кв. м. Площадь кухни 9,8 м². Большой обширный коридор. Высота потолков 3,25 м создаёт ощущение воздушности и свободы. Ремонт сделан для себя, можно назвать евроремонтом выполненным с учётом последних тенденций, что позволяет новым владельцам сразу заселиться без дополнительных вложений. Заменена проводка, полностью сантехника, батареи, установлены стеклопакеты, натяжные потолки, хорошая входная металлическая дверь. Раздельный санузел выложен кафелем и душ в ванной комнате. В комнатах выложен ламинат и во всей квартире выровнены стены. Изолированные комнаты площадью (24,4+24,6+16,2 м²) с окнами на улицу обеспечат уют и естественное освещение. Узаконенная перепланировка квартиры добавляет ей уникальности и позволяет

максимально эффективно использовать пространство. Квартира двухсторонняя, окно куни выходит во двор. Вход в квартиру с улицы. Собственник один, срок владения невыдержан, полная стоимость в договоре, т.к. единственное жильё. Прямая продажа, переезд в другой город. Удачное расположение квартиры между двумя станциями Балтийская и Нарвская. Через дорогу детский сад, очень удобно для семьи с одним и более детками. Общеобразовательная школа в 6 минутах ходьбы. Школа на Дровяной. Не упустите шанс стать владельцем этой прекрасной квартиры! Дом известный под названием «Доходный дом (левая часть)», здание построено в стиле - Модерн архитекторами Ферри де Пиньи Е. И. Крыжановский Д. А. Звоните нам прямо сейчас, чтобы узнать больше и записаться на просмотр. Мы гарантируем безопасную сделку и юридическую поддержку нашим клиентам. Поможем одобрить ипотеку с сниженной ставкой.







Move.ru - вся недвижимость России