

Светлана Огнева, МОНОЛИТ ПЛЮС
79811008976

Санкт-Петербург, улица Савушкина, 140

28 900 000 ₽

Санкт-Петербург, улица Савушкина, 140

Округ

[СПБ, Приморский район](#)

Улица

[улица Савушкина](#)

Квартира

Количество комнат

3

Высота потолков

2.75 м

Жилая площадь

56.8 м²

Площадь кухни

14.6 м²

Общая площадь

95 м²

Этаж

14/15

Детали объекта

Тип сделки

Продам

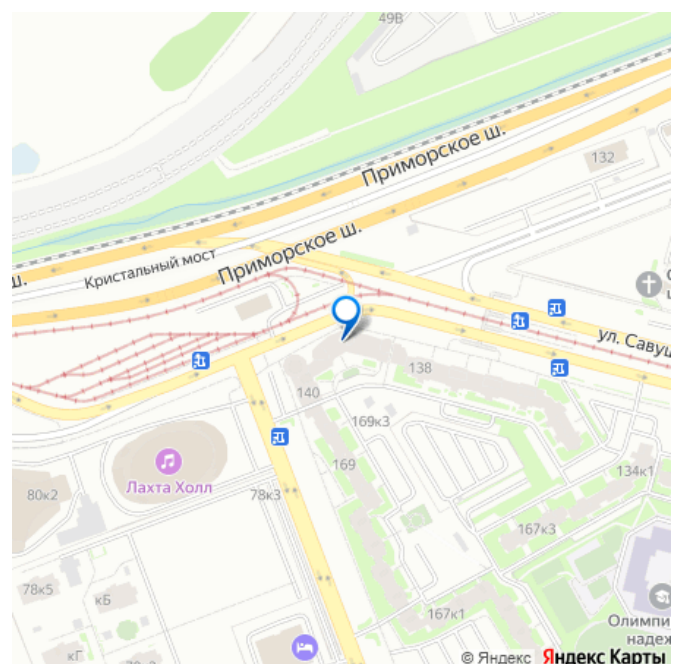
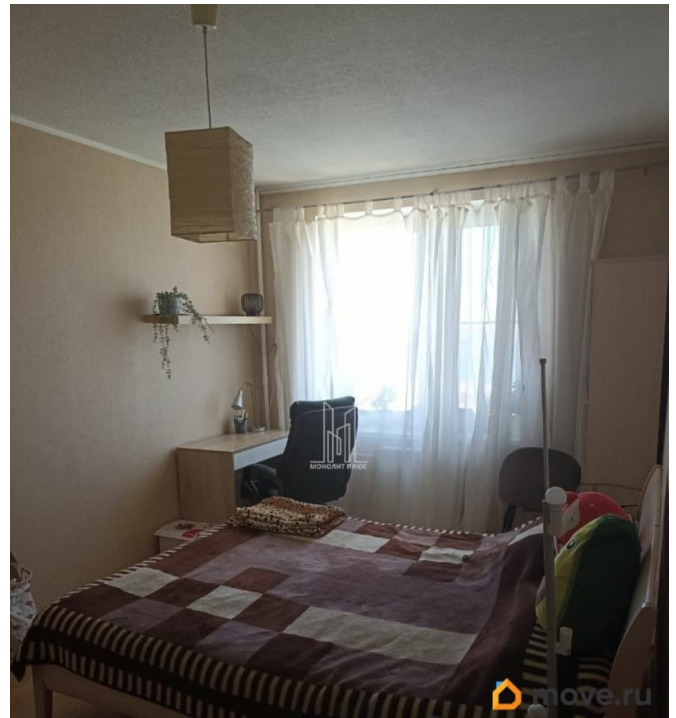
Раздел

[Квартиры](#)

Тип балкона

лоджия

для заметок



Тип санузла

раздельный

Вид из окна

на улицу

Ремонт

косметический

лифт

Описание

Арт. 104452511 Продаётся просторная 3-комнатная видовая квартира в премиальной локации Приморского района Исполните мечту о жизни в окружении воды и парков! Эта солнечная квартира панорамно ориентирована на две стороны света, открывая из окон захватывающие виды: с одной стороны — живописный залив и современный силуэт «Газпром Арены», с другой — умиротворяющая гладь Лахтинского разлива и перспектива Шуваловского проспекта. Каждый вечер вы сможете наслаждаться неповторимыми театрализованными закатами. Ключевые преимущества: Безупречное юридическое положение: Один собственник, владение более 5 лет, отсутствие любых обременений. Полная стоимость в договоре. Рассматривается одна встречная покупка. Идеальная планировка: Все три комнаты изолированные, что гарантирует комфорт и уединение для всех членов семьи. Комфорт и функциональность: Высокие потолки 2,75 м, застеклённая лоджия, раздельный санузел. Престижный кирпично-монолитный дом 2005 года постройки. Малое количество соседей — всего 4 квартиры на площадке. Безопасность и сервис: Закрытая охраняемая территория с круглосуточным видеонаблюдением, услуги

консьержа и ухоженный двор. Лучшая транспортная доступность: Всего 7 минут неспешной прогулки до станции метро «Беговая». Эксклюзивная локация: Дом расположен в сердце одной из самых востребованных локаций города, где в шаговой доступности находятся парк 300-летия, Лахта-центр, а также крупнейшие торгово-развлекательные комплексы: «Меркурий», «Атлантик Сити» и «Питерлэнд».

