

Создано: 04.12.2025 в 17:47

Обновлено: 04.12.2025 в 17:12

https://spb.move.ru/objects/9287573775

Агент

79118424104

Санкт-Петербург, проспект Добролюбова,
19

30 000 000 ₽

Санкт-Петербург, проспект Добролюбова, 19

Округ

СПБ, Петроградский район

Улица

проспект Добролюбова

Квартира

Количество комнат

3

Площадь кухни

42 м²

Общая площадь

95 м²

Этаж

4/6

Детали объекта

Тип сделки

Продам

Раздел

Квартиры

Тип балкона

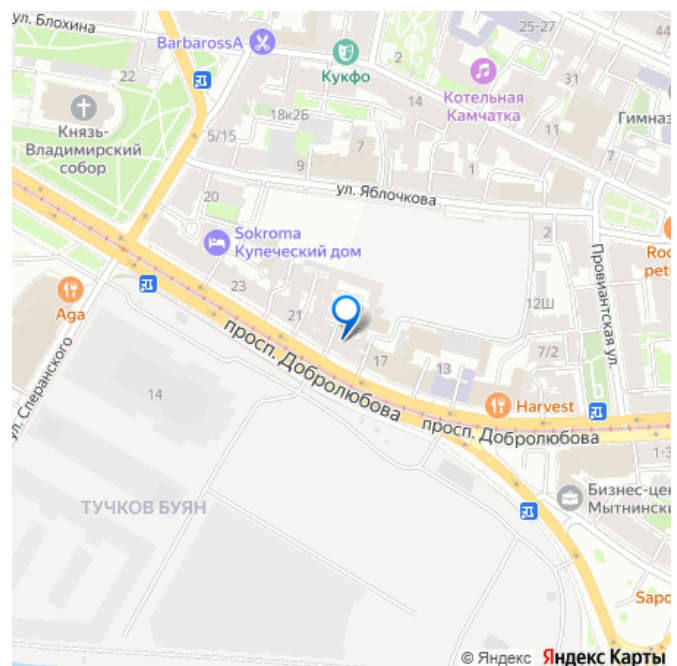
балкон

Тип санузла

раздельный

Вид из окна

для заметок



Покупка в ипотеку

да

возможна ипотека, парковка

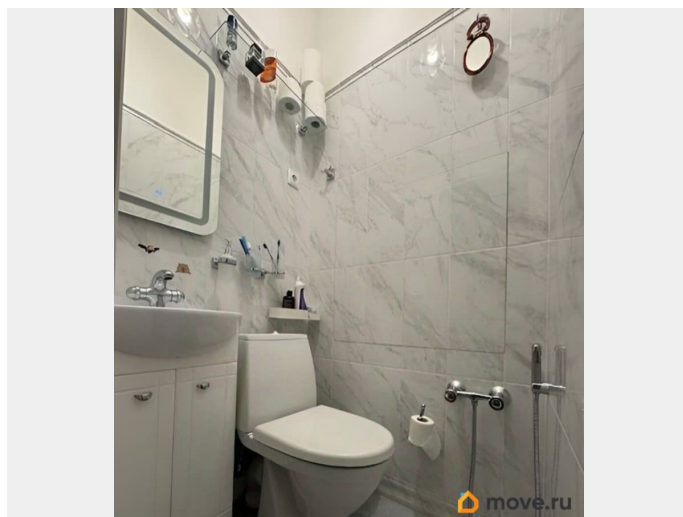
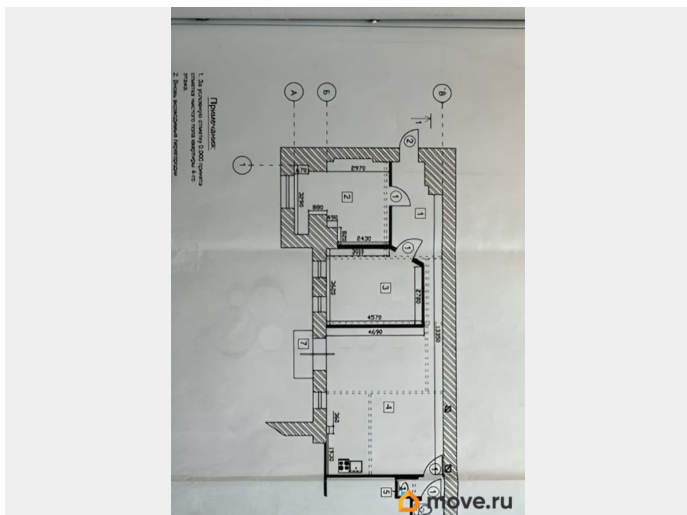
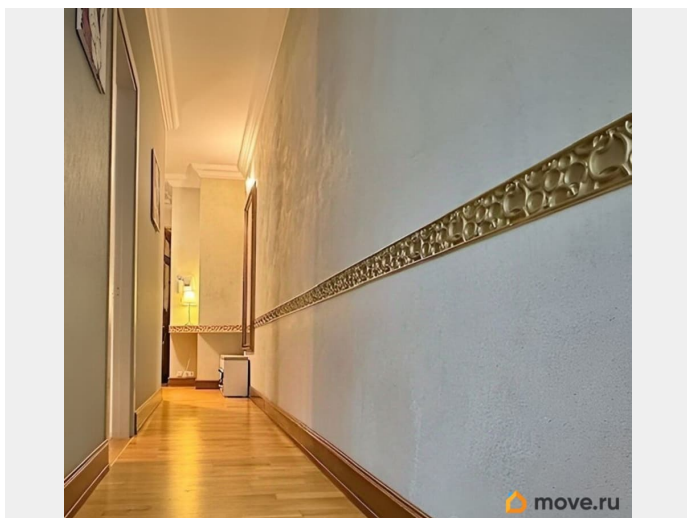
Описание

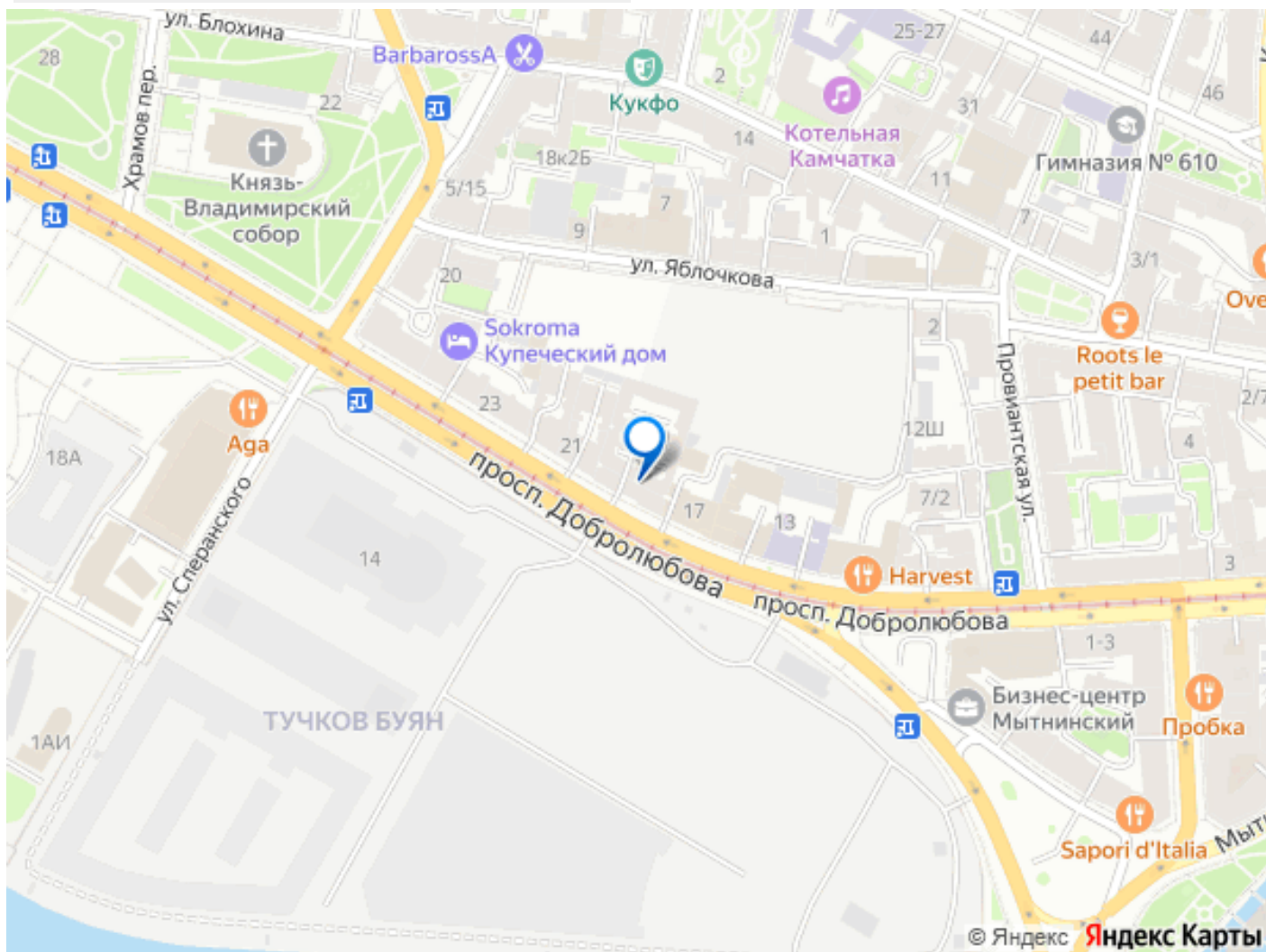
Продаётся уютная квартира площадью 95.1 квадратных метров в историческом кирпичном доме, расположенном в самом сердце Санкт-Петербурга на Добролюбова проспекте, 19. Здание, построенное в 1915 году, сочетает в себе очарование старины и современные стандарты комфорта. По документам 3-х комнатная квартира, Общая площадь 95,1 м.кв. В настоящий момент одна из спален разделена на две отдельные детские, расположена на четвертом этаже шестиэтажного дома и имеет жилую площадь 32 квадратных метра (три изолированные комнаты) и впечатляющую кухню-гостиную размером 42 квадратных метра. Интерьер квартиры выполнен по индивидуальному дизайнерскому проекту, благодаря чему помещение отличается изысканностью и уютом. Санузел отдельный, что добавляет дополнительное удобство для большой семьи или при приеме гостей. Окна квартиры выходят во двор, обеспечивая тишину и спокойствие после насыщенного дня. Балкон для романтического уединения. Для жителей дома предусмотрены все условия комфортного проживания: закрытая территория, консьерж-сервис и кодовая дверь обеспечивают безопасность жильцов. Во дворе дома имеется парковка, рядом расположен сквер, где Вы и Ваши дети смогут проводить время на свежем воздухе в безопасной обстановке. Лифт. Собственное

ТСЖ. Низкие коммунальные платежи.

Тематические вечера - атмосферное сообщество жильцов! На первом этаже место для хранения велосипедов и колясок. Расположение квартиры в центре города позволяет быстро добраться до ближайших станций метро Спортивная всего за 5 минут пешком, а также до станций Чкаловская, Горьковская, Василеостровская и Адмиралтейская в пределах 19-25 минут приятной пешей прогулки. Также 5 минут пешком до Петропавловской крепости и Стрелки ВО, с которой открывается потрясающий вид на набережную и панораму Эрмитажа. Вся инфраструктура Петроградского района, рестораны, парки, набережные! выезд на ЗСД - 15 минут. Из удобств, важных для быта: Диспозер (измельчитель пищевых отходов, в раковине), стиральная машина Siemens, сушильная машина Siemens, встроенный холодильник Siemens, тёплые полы в ванной и в прихожей, охранный система с дистанционным управлением. Кондиционер. Очень удобная итальянская, мягкая мебель в гостиной, вместительный шкаф в прихожей и грандиозных размеров, встроенный шкаф в спальне, встроенная гладильная доска, женский шкаф. По желанию покупателя в квартире остается всё! Двери - роскошный массив с натуральными и витражами, двери в детские и су- Волховец, хороших комплектаций! Пол паркетная доска, тёплый, не гремит. Водные фильтры, а так же фильтр питьевой воды. Проведен интернет. Перекрытия балки - с наполнением, то есть соседей не слышно, от слова СОВСЕМ! Этот объект идеально подойдет тем, кто ценит комфорт, стиль и центральное расположение вашего жилья. Приглашаем вас ознакомиться с квартирой, которая может стать вашим

НОВЫМ ДОМОМ ИЛИ ВЫГОДНЫМ ИНВЕСТИЦИОННЫМ
АКТИВОМ.





Move.ru - вся недвижимость России