

🕒 Создано: 27.03.2026 в 15:40

🔄 Обновлено: 27.03.2026 в 16:25

**Санкт-Петербург, Канонерская улица,  
2/17**

**22 999 000 ₹**

Санкт-Петербург, Канонерская улица, 2/17

Округ

[СПБ, Адмиралтейский район](#)

Улица

[улица Канонерская](#)

## Квартира

Количество комнат

3

Высота потолков

3.03 м

Жилая площадь

65.3 м<sup>2</sup>

Площадь кухни

8.8 м<sup>2</sup>

Общая площадь

95 м<sup>2</sup>

Этаж

1/4

## Детали объекта

Тип сделки

Продам

Раздел

[Квартиры](#)

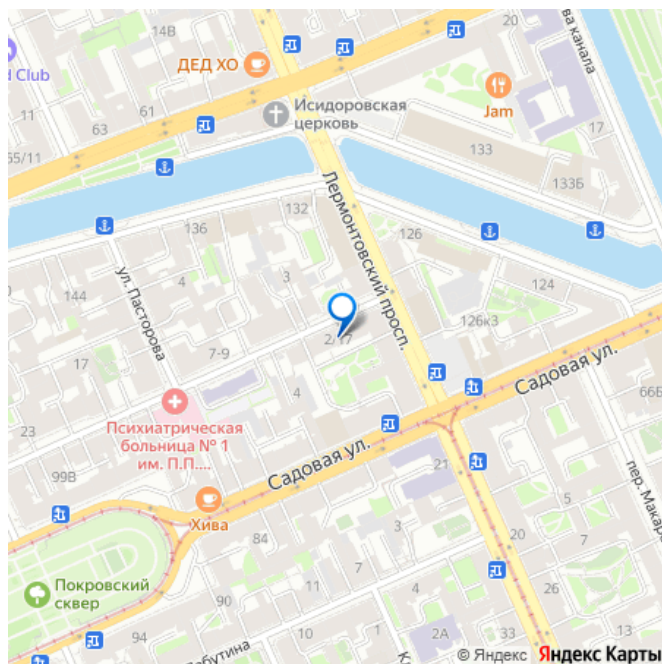
Тип санузла

<https://spb.move.ru/objects/9292691835>

**Собственник**

**79117270031,7981907  
6291**

для заметок



раздельный

Вид из окна

на улицу

Ремонт

косметический

Покупка в ипотеку

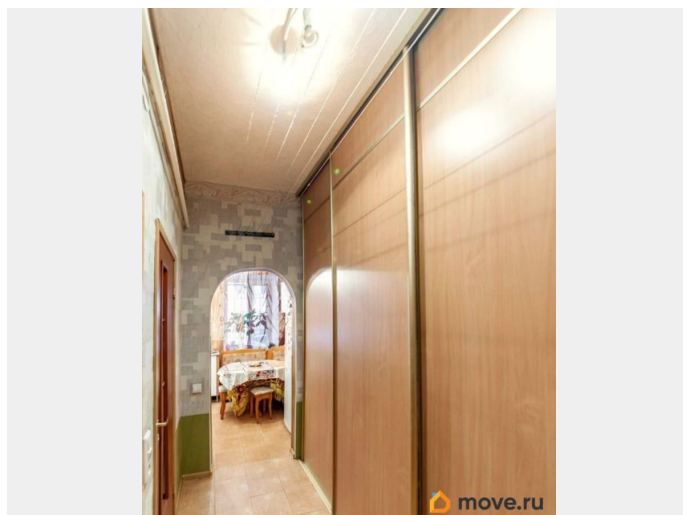
да

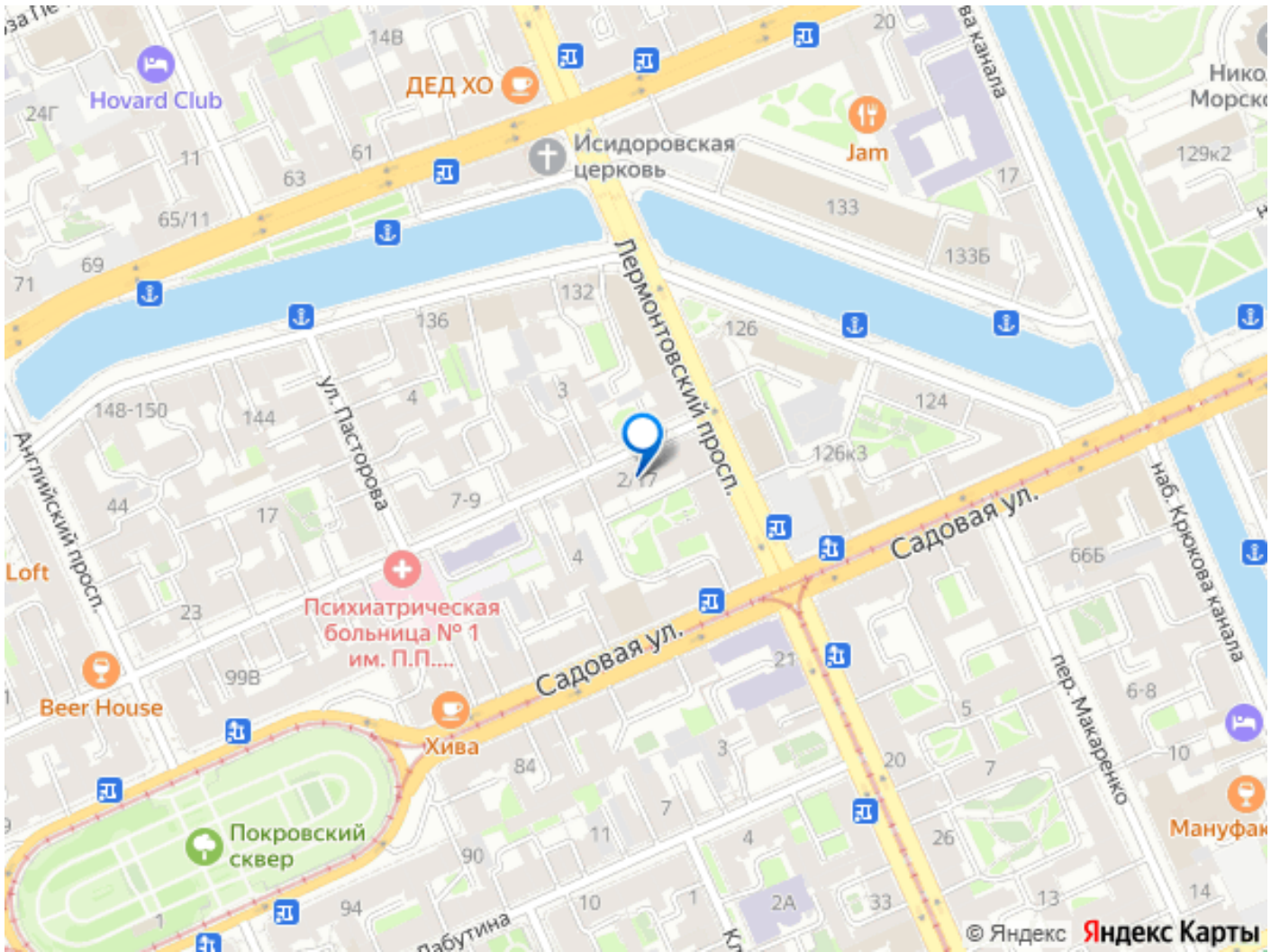
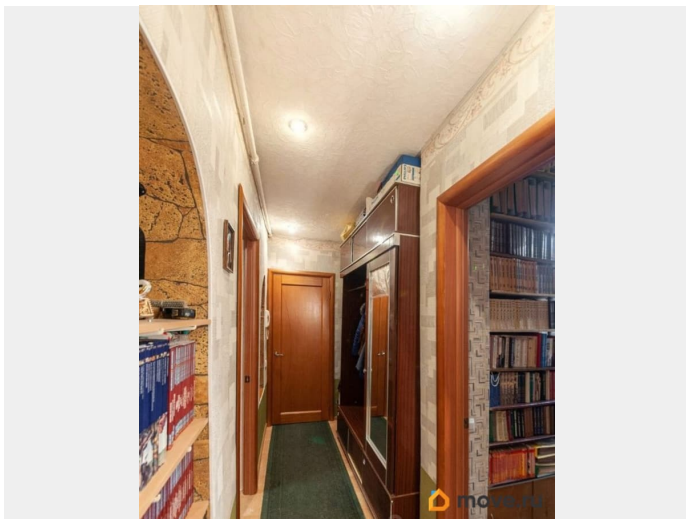
возможна ипотека, лифт, парковка

## Описание

Продаётся 3-комнатная квартира, в историческом центре Санкт-Петербурга. Адмиралтейский район. Расположена на 1 этаже 4 этажного дома. Год постройки - 1825. Год кап. ремонта 1972. Перекрытия железобетон. Горячая вода центральная. Окна на улицу и двор. Потолки 3.03. Парадный вход с ул. Канонерская. Квартира одна на этаже. Можно рассматривать и под коммерцию. Парадный вход с ул. Канонерская. Большой зеленый двор с детской площадкой и парковкой. Во двор два въезда: с ул. Канонерская и с Лермонтовского проспекта. Двор изолированный, доступ имеют только жильцы по ключу. Во дворе есть парковочные места, закрепленные за каждым жильцом. Развитая инфраструктура центра города: есть все!!! детские сады, престижные школы и ВУЗы, множество магазинов, кафе и рестораны, салоны красоты и фитнес центры. Представлены все необходимые организации. В пешей доступности все основные достопримечательности Санкт-Петербурга. Зеленые зоны, набережные, парки и сады центральной части города. Удобная транспортная доступность. Метро Сенная/Спасская/Садовая 15 м. пешком,

метро Балтийская 20 м. пешком.,  
Технологический институт 15 м. пешком.  
Скоро откроется станция Театральная до неё  
7 м. пешком. Остановки общественного  
транспорта рядом с домом. Выезд на ЗСД - 10  
минут на машине. Быстро и удобно можно  
добраться в любую часть города, вокзалы,  
аэропорт. Собственность более 20 лет  
Риэлторам не беспокоить.





Move.ru - вся недвижимость России