

**Санкт-Петербург, 26-я Васильевского
острова линия, 7**

32 500 000 ₽

Санкт-Петербург, 26-я Васильевского острова линия, 7

Округ

[СПБ, Василеостровский район](#)

Квартира

Количество комнат

3

Высота потолков

2.7 м

Жилая площадь

47.7 м²

Площадь кухни

27.3 м²

Общая площадь

96.2 м²

Этаж

2/10

Детали объекта

Тип сделки

Продам

Раздел

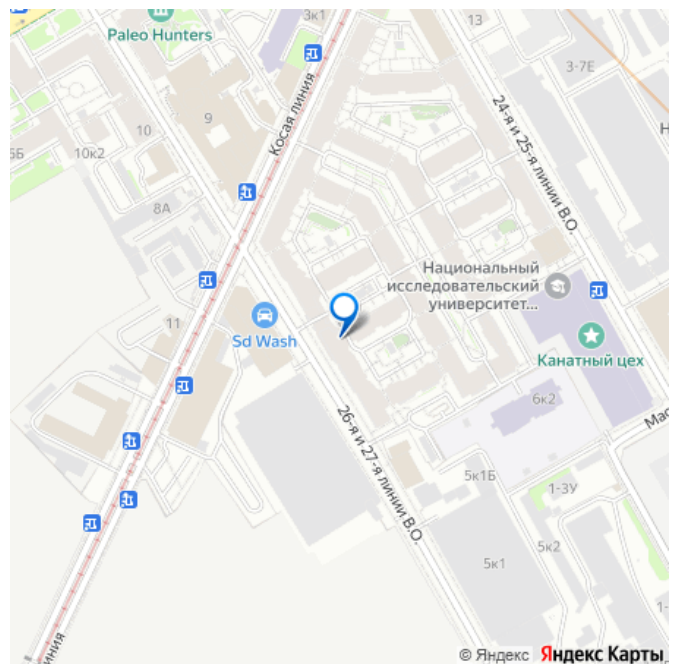
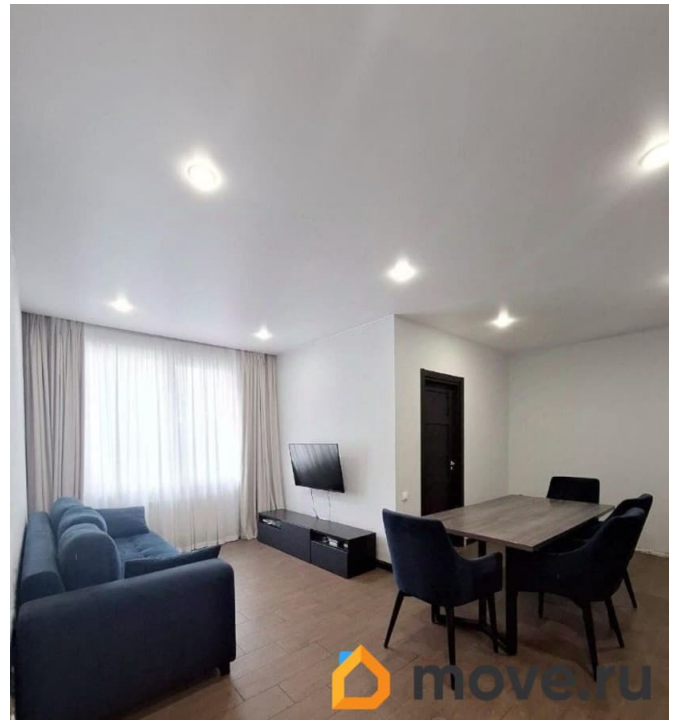
[Квартиры](#)

Тип санузла

раздельный

Вид из окна

для заметок



на улицу

Ремонт

евро

Квартира в новостройке

да

Год сдачи

4 квартал 2018 г.

Покупка в ипотеку

да

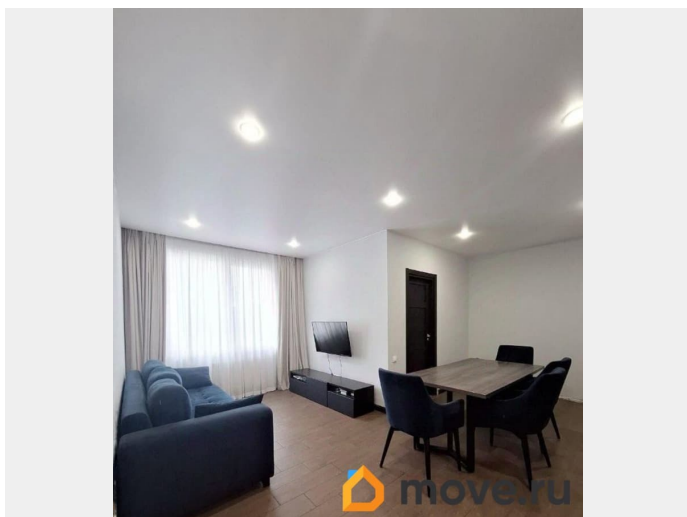
возможна ипотека, лифт, парковка

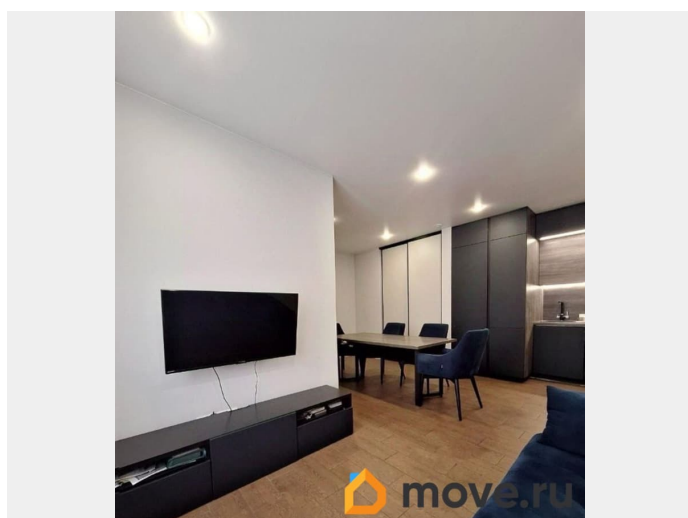
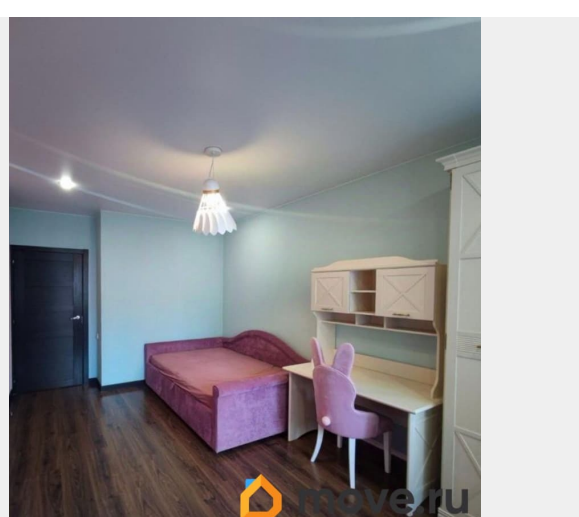
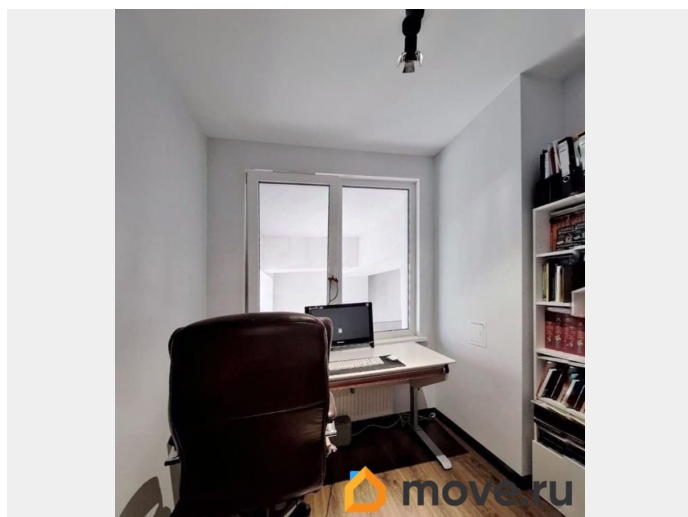
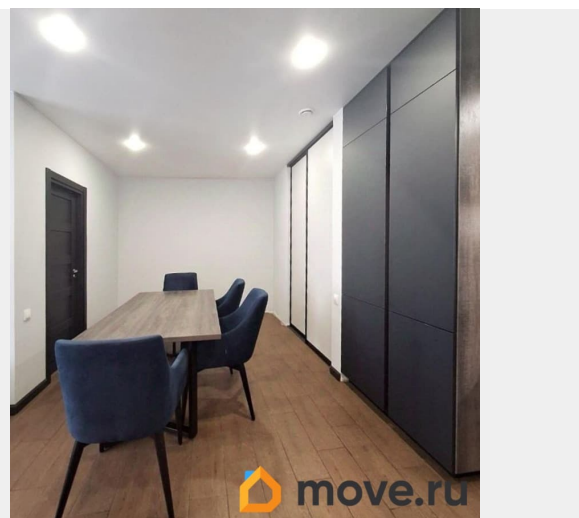
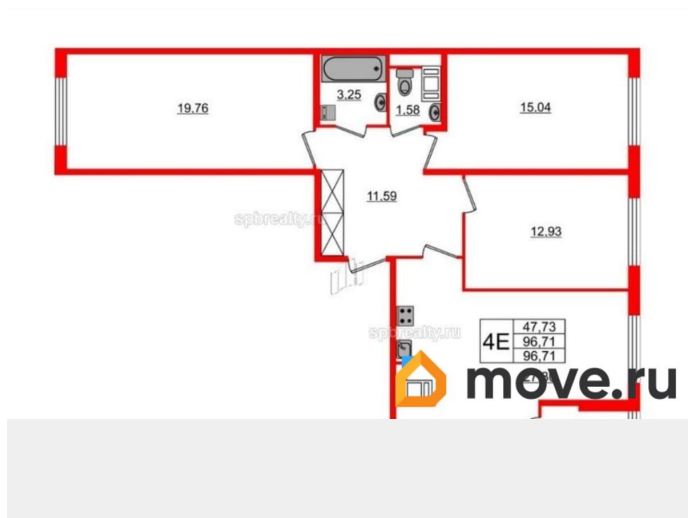
Описание

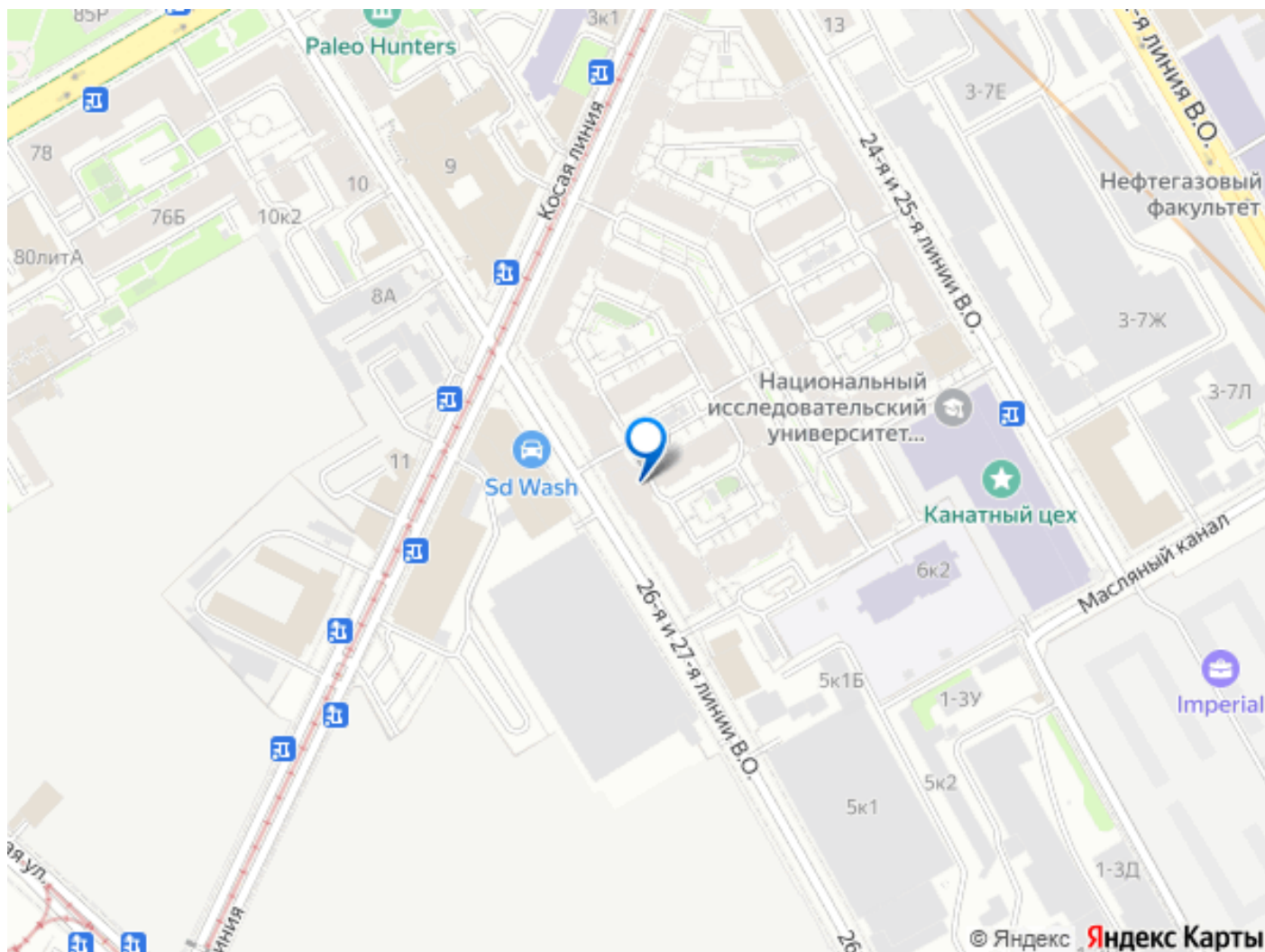
Добрый день, дорогие покупатели! Вашему вниманию предлагается 4Е квартира -96,2 кв.м. с шикарной просторной кухней-гостиной 27,3 кв.м. Отличный семейный вариант с редкой планировкой! ЖК ПАЛАЦИО Застройщик Setl City. Дома повышенного комфорт-класса. Квартал состоит из нескольких 10-этажных зданий. Каждая из секций выкрашена в свой цвет и украшена декоративными элементами. Центральные входы в квартал оформлены арками и коваными решетками. Про квартиру: • Общая площадь - 96,2 м?. • Кухня-гостиная - 27,3 м?+кабинет 5,26 м? • Спальня 1 - 19,76 м?. • Спальня 2 - 15,04 м?. • Спальня 3 - 12,93 м?. • Раздельный санузел - 4,83 м?. • Прихожая - 11,59 м?. • Высота потолков - 2,70 м. Вид из окон: • Пять окон на две стороны. • Четыре окна выходят на восток - вид во двор, Одно окно на запад- променада, центральная аллея. • Квартира продается с полной чистовой отделкой. Хороший свежий ремонт из качественных материалов. • Комнаты просторные, хорошей формы. • Кухня 27,3 м? послужит прекрасной кухней-гостиной для

большой семьи для проведения досуга. О
ДОМЕ: • 2018 год постройки • Двор без
машин, благоустроен детскими площадками
и местами для отдыха. • Есть подземный
отапливаемый паркинг на 382 места, спуск в
паркинг на лифте. • В центре расположен
двор-патио с цветниками, скамейками и
пешеходной аллеей. Это общее пространство
для отдыха и прогулок жителей, место
проведения праздников и тематических
встреч. • В каждой парадной - просторная
колясочная, у входа в парадную
предусмотрена парковка для
велотранспорта. • В шаговой доступности
новый детский сад 2 «Светлячок».

ИНФРАСТРУКТУРА: • Близость к метро «Горный
институт» — всего 5 минут пешком, делает
перемещение по городу быстрым и
комфортным. • В шаговой доступности
набережная, прогулочные променады, сады,
музеи. • Вблизи ЖК много школ и детских
садов, поликлиники. Заинтересовало
предложение?! Звоните, записывайтесь на
просмотр. С удовольствием отвечу на все
интересующие вопросы!







Move.ru - вся недвижимость России