

Создано: 02.04.2026 в 16:52

Обновлено: 02.04.2026 в 17:05

ЦДС, ЦДС

79927164398

Санкт-Петербург, улица Плесецкая, 26

23 677 690 ₺

Санкт-Петербург, улица Плесецкая, 26

Округ

[СПБ, Приморский район](#)

Улица

[улица Плесецкая](#)

Квартира

Количество комнат

3

Высота потолков

2.75 м

Жилая площадь

47.4 м²

Площадь кухни

20.6 м²

Общая площадь

96.3 м²

Этаж

14/15

Детали объекта

Тип сделки

Продам

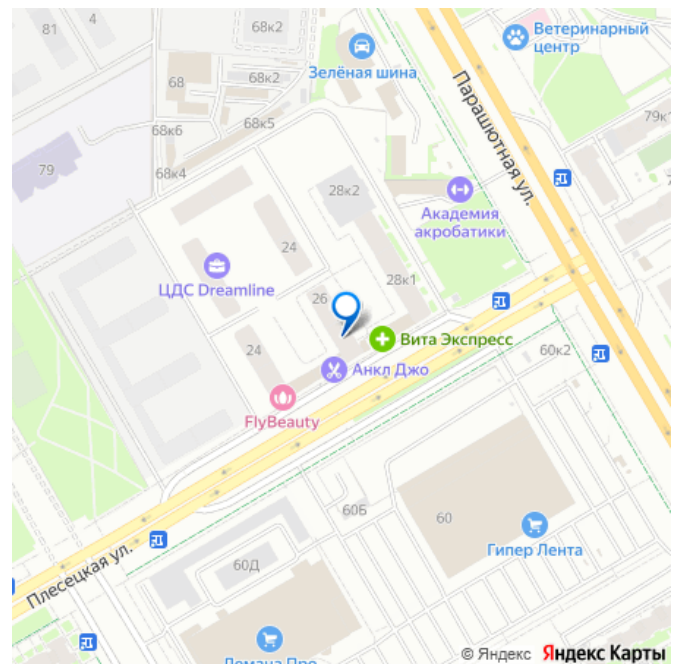
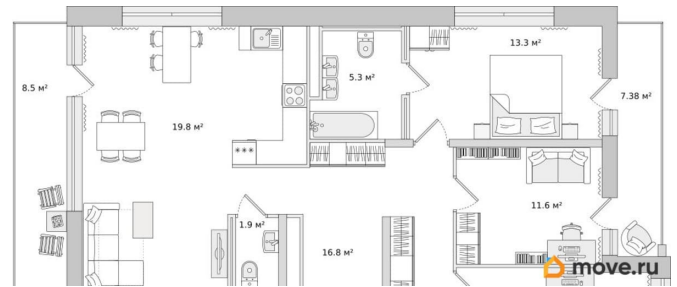
Раздел

[Квартиры](#)

Квартира в новостройке

да

для заметок



Год сдачи

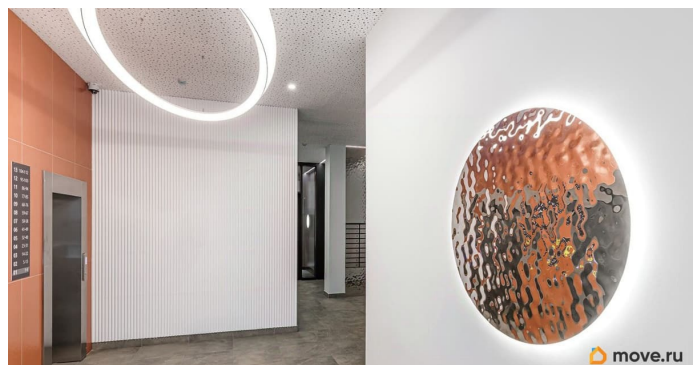
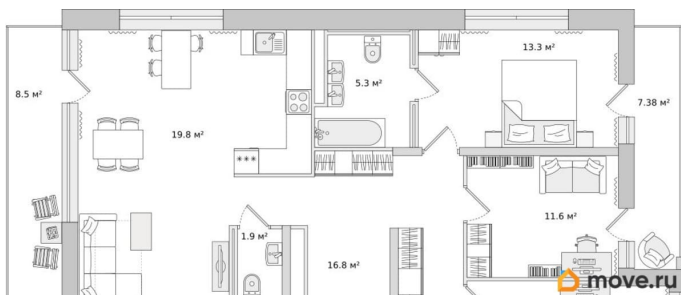
4 квартал 2023 г.

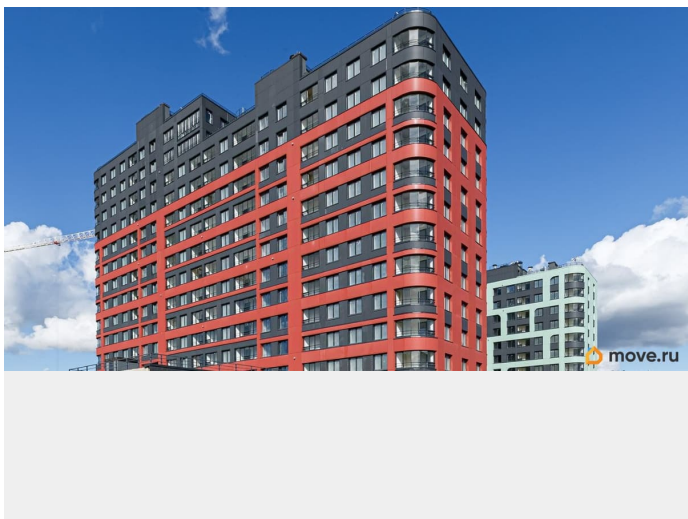
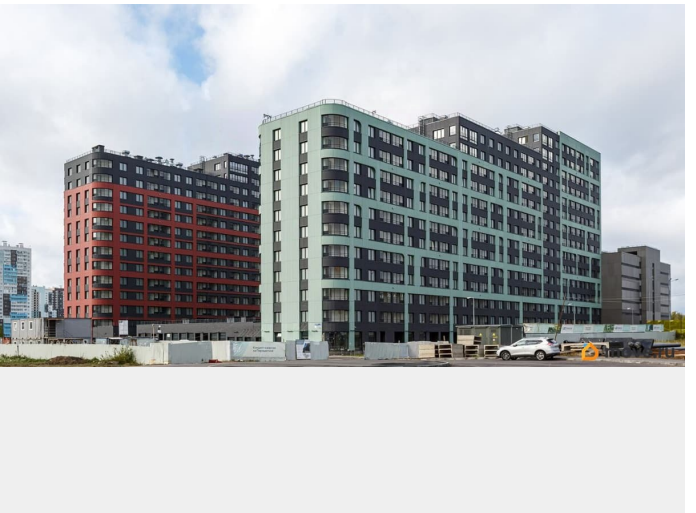
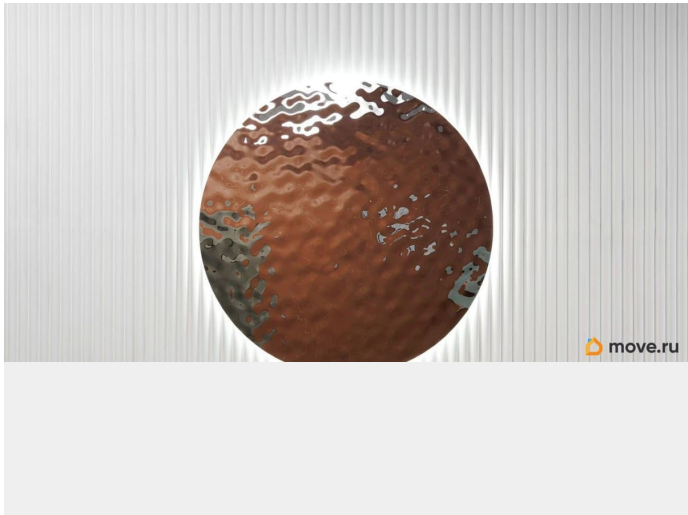
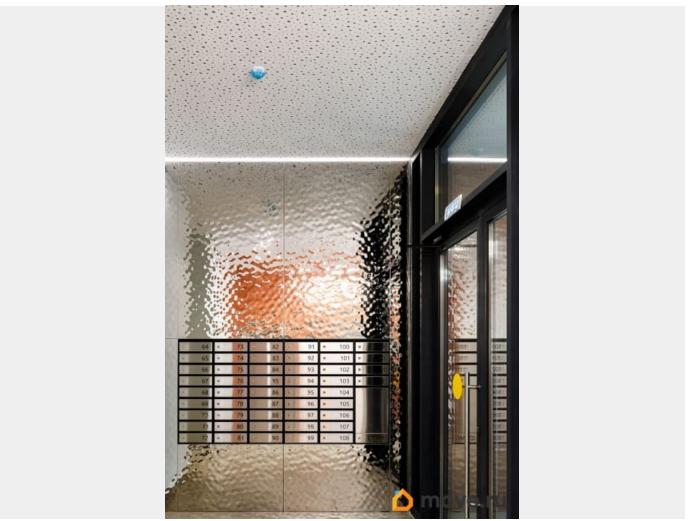
лифт

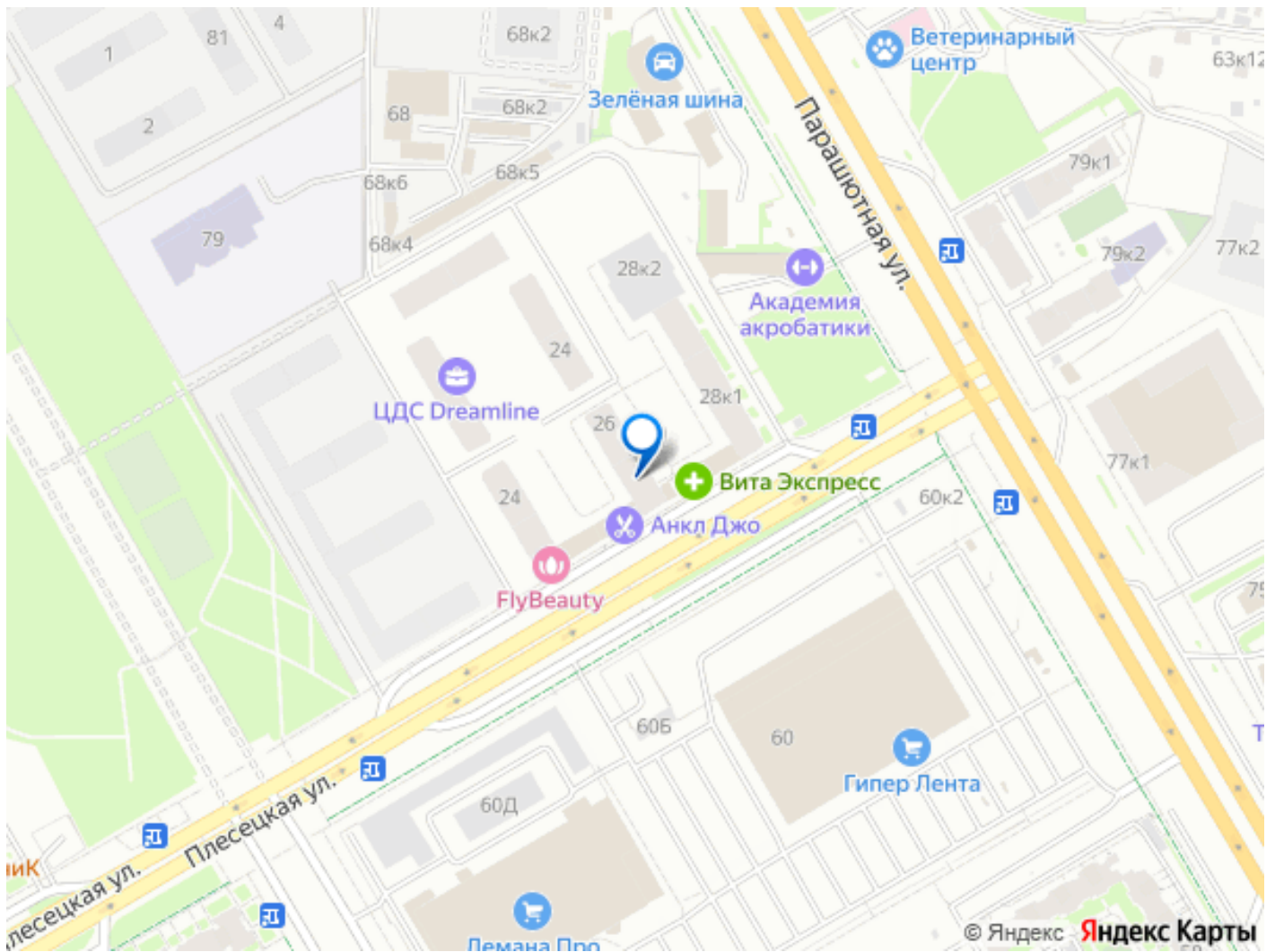
Описание

Продаётся трёхкомнатная квартира в жилом комплексе ЦДС Dreamline, Корпус 1.2 ДОМ СДАН. ЦЕНА УКАЗАНА С УЧЕТОМ СКИДКИ ЗА НАЛИЧНЫЕ. ДОМ СДАН. При покупке квартиры без участия агентов дарим сертификат новосела в магазин ХОФФ на сумму 50 000 рублей. Им можно оплатить не более 15% от суммы покупки. Отделка чистовая: на полу ламинат, на стенах обои под покраску, установлены межкомнатные двери, в санузлах везде положена плитка, установлена вся сантехника!

Инфраструктура, которая будет около дома: Детский сад для 350 малышей - построена; Школа для 825 учеников - построен; Поликлиника и центр общей врачебной практики в соседнем квартале. В 1,3 км от дома строится новая станция метро! В домах есть кладовые, которые можно купить и не устраивать склад на лоджии. Около дома - многоэтажный паркинг. Подробности уточняйте у менеджера отдела продаж. Прямая продажа от застройщика Группы ЦДС! Номер в базе ЦДС: 94267







Move.ru - вся недвижимость России