

Создано: 02.02.2026 в 10:24

Обновлено: 02.02.2026 в 10:57

<https://spb.move.ru/objects/9288648506>

Елена Барулина, Город - М171

**79812267958**

Санкт-Петербург, Манчестерская улица,  
5к1

**34 000 000 ₽**

Санкт-Петербург, Манчестерская улица, 5к1

Округ

[СПБ, Выборгский район](#)

Улица

[улица Манчестерская](#)

## Квартира

Количество комнат

3

Жилая площадь

42 м<sup>2</sup>

Площадь кухни

18 м<sup>2</sup>

Общая площадь

96.5 м<sup>2</sup>

Этаж

3/10

## Детали объекта

Тип сделки

Продам

Раздел

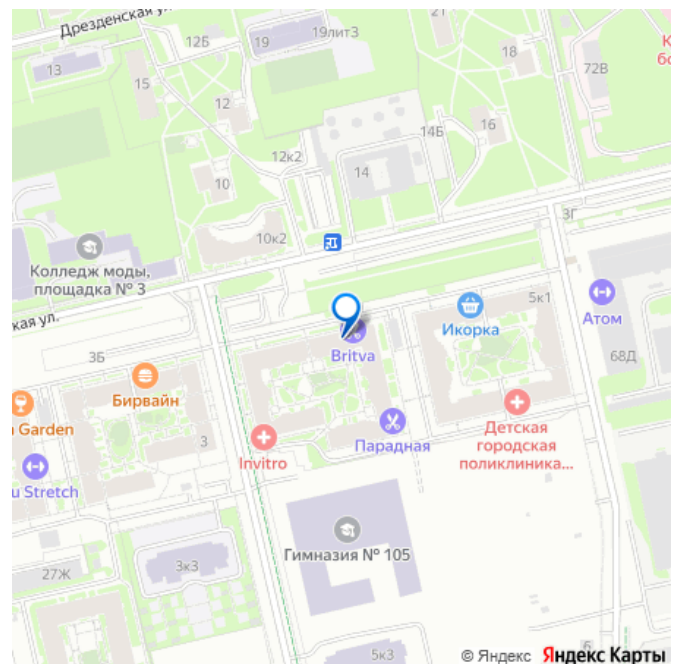
[Квартиры](#)

Тип балкона

балкон и лоджия

Квартира в новостройке

для заметок



---

Год сдачи2 квартал 2023 г.

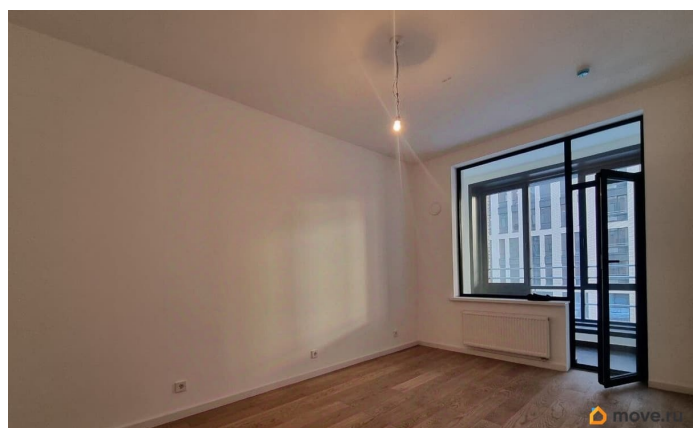
---

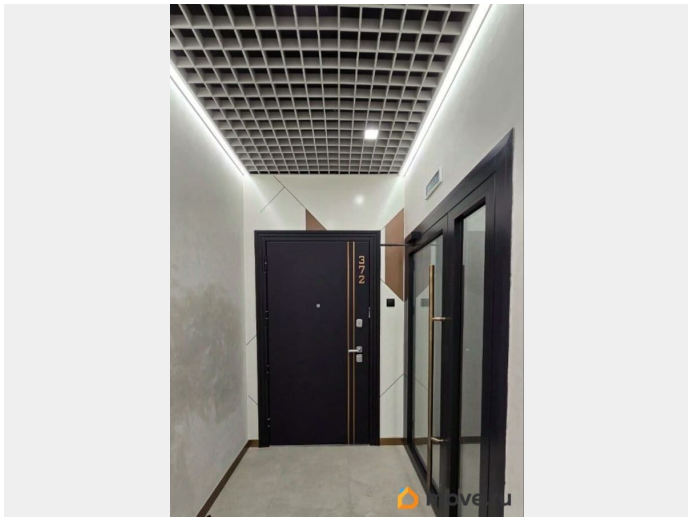
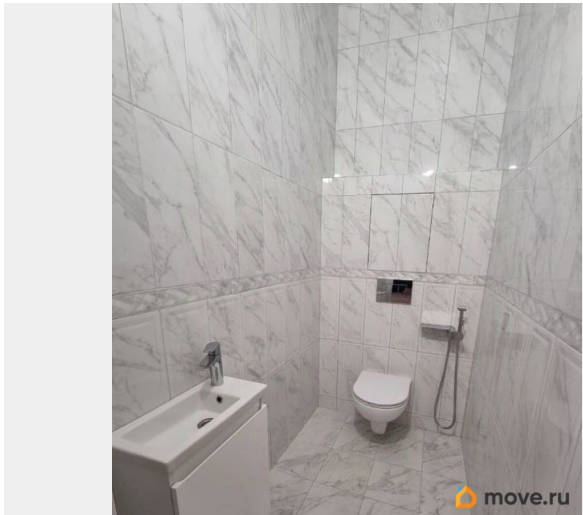
лифт, парковка

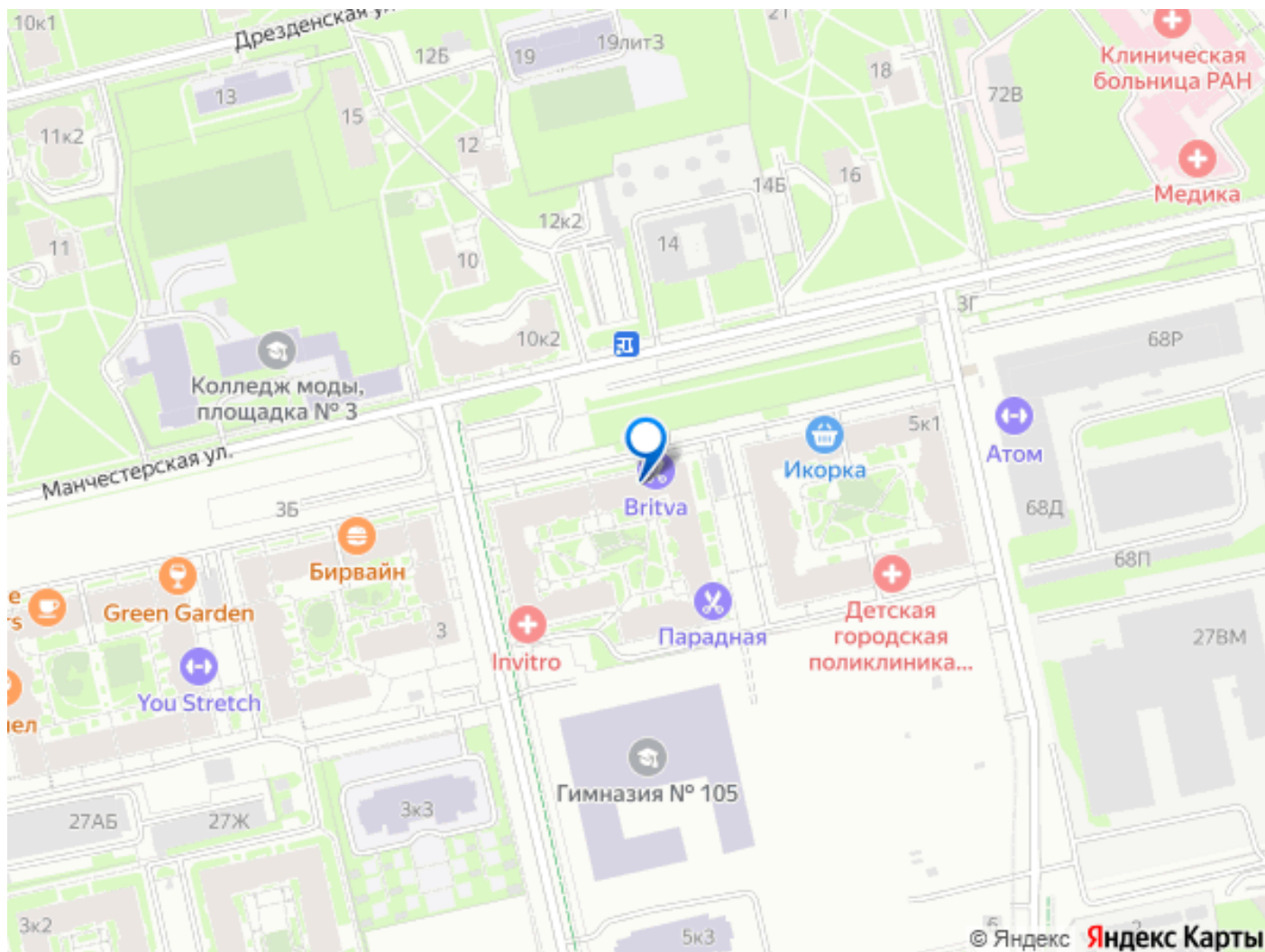
**Описание**

Предлагается Вашему вниманию трехкомнатная квартира формата 4Евро с кухней-гостиной порядка 18м<sup>2</sup> в Светлана Парк общей площадью 95.6 м<sup>2</sup>. Бизнес-класс с закрытым двором-парком. Выгодная рассрочка! Основное описание: Представляем эксклюзивное предложение в престижном жилом комплексе «Светлана Парк» — просторную трехкомнатную квартиру по евроформату по адресу Манчестерская ул., д.5, копр.1, стр.1 с большой кухней-гостиной двухсторонняя с двумя лоджиями! Это не просто квартира, это — стиль жизни в самом сердце Санкт-Петербурга. 4 остановки метро и вы в центре культурной столицы. Главные преимущества объекта: Просторная планировка: Уникальная с готовой отделкой с изолированными комнатами и огромной объединенной зоной кухни-гостиной и видом в тихий двор — идеально для жизни современной семьи, приемов гостей и уютных вечеров. Сердце дома — большая кухня-гостиная: Пространство, где собирается вся семья. Достаточно места для обеденной зоны, дивана и кухонного гарнитура с островом или барной стойкой. Отличное естественное освещение. ЖК бизнес-класса «Светлана Парк»: Фасады из керамогранита, панорамное остекление, просторные подъезды и скоростные лифты премиум-класса. Высочайшее качество строительства и материалов. Безопасный закрытый двор без машин: Ваше спокойствие и тишина — под

охраной. Двор-парк с ландшафтным дизайном, зонами для отдыха, игровыми и спортивными площадками. Дети гуляют в безопасности, а вы наслаждаетесь видами из окна. Выгоднейшие финансовые условия! Для Вас действует специальная рассрочка от застройщика на исключительно выгодных условиях. Это одна из лучших предложений на рынке, позволяющая приобрести квартиру мечты с минимальными первоначальными вложениями и комфортным платежом. Что вас окружает: Развитая инфраструктура района: школы, детские сады, клиники, фитнес-центры. Торговые комплексы и супермаркеты в шаговой доступности. Удобная транспортная развязка и доступность основных магистралей города. Экологически благоприятный район. Идеально для: Семьи с детьми, которые ценят безопасность и комфорт. Ценителей современного формата жилья и высокого уровня сервиса. Тех, кто ищет не просто квартиру, а инвестицию в качественную недвижимость бизнес-класса. Не упустите шанс поселиться в одном из самых красивых и комфортных комплексов Санкт-Петербурга на особых условиях! Узнайте детали по рассрочке и запишитесь на просмотр прямо сейчас!







Move.ru - вся недвижимость России