

🕒 Создано: 16.04.2026 в 16:37

🔄 Обновлено: 18.04.2026 в 16:26

**Санкт-Петербург, Октябрьская
набережная, Корпус 1.1**

28 000 813 ₹

Санкт-Петербург, Октябрьская набережная, Корпус 1.1

Округ

[СПб, Невский район](#)

Квартира

Количество комнат

3

Высота потолков

2.77 м

Жилая площадь

44 м²

Площадь кухни

28.9 м²

Общая площадь

96.63 м²

Этаж

6/17

Детали объекта

Тип сделки

Продам

Раздел

[Квартиры](#)

Тип балкона

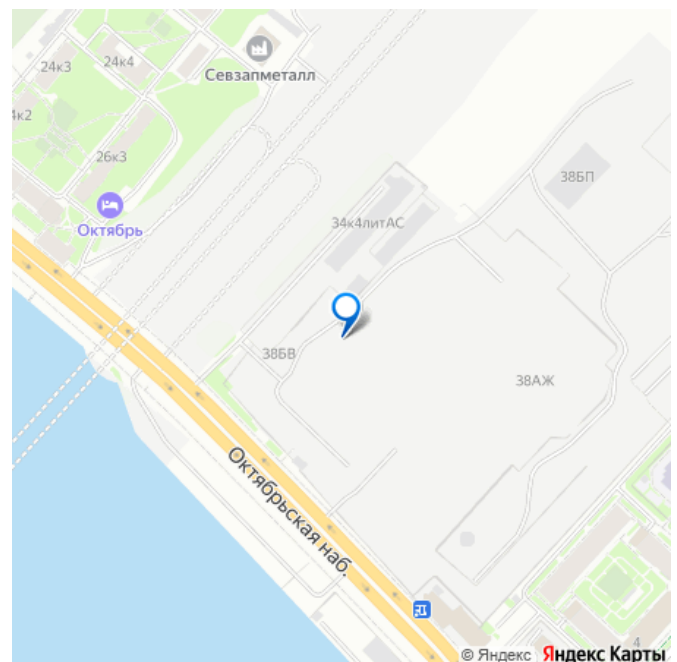
лоджия

Тип санузла

<https://spb.move.ru/objects/9293673568>

**Петербургская Недвижимость,
Петербургская Недвижимость
79675650457**

для заметок



совмещенный

Ремонт

с отделкой

Квартира в новостройке

да

Год сдачи

1 квартал 2028 г.

Покупка в ипотеку

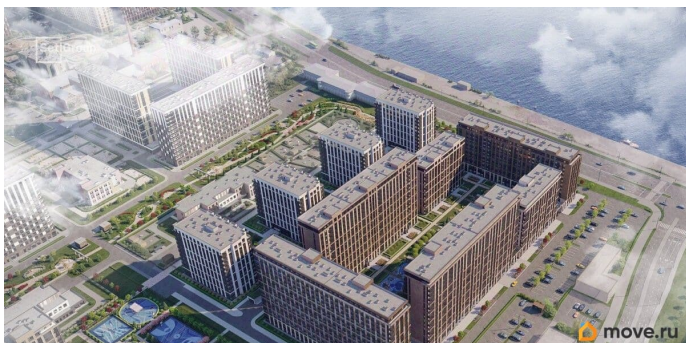
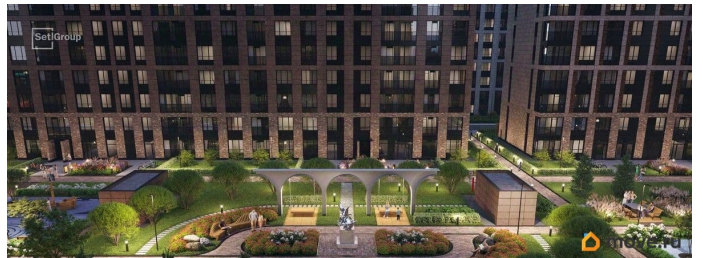
да

возможна ипотека, лифт

Описание

Продается просторная, семейная 3-комнатная квартира от застройщика в жилом комплексе «Сэтл Ривьера» в активно развивающемся Невском районе. До метро можно добраться на транспорте всего за 10 минут. Мастер-спальня с собственной ванной комнатой. Самое приватное пространство в вашей квартире. Сауна в ванной комнате. Расслабьтесь и восстановите силы, как в СПА-салоне. Уникальная, функциональная европланировка, большая кухня-гостиная 28.94 м², вместительная прихожая 9.54 м². Общая площадь квартиры - 96.63 м², жилая 44.01 м², высота потолка 2.77 м. Квартира продается с отделкой «Норд Лайн серый плюс». Что особенного в ЖК «Сэтл Ривьера»?

- Первая береговая линия Невы. 5 км до центра Петербурга
- «Активити парк» - пространство для занятий спортом и отдыха.
- «Ривьера парк» с променадом и панорамной ротондой
- Масштабные дворы 10 000 кв.м. с авторским ландшафтным дизайном
- Двухуровневые единые входные группы
- Видовые квартиры с террасами, каминами и саунами



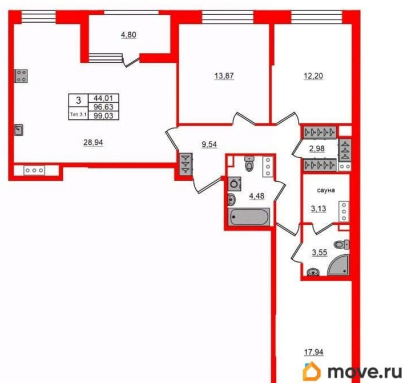
Петербургская Недвижимость

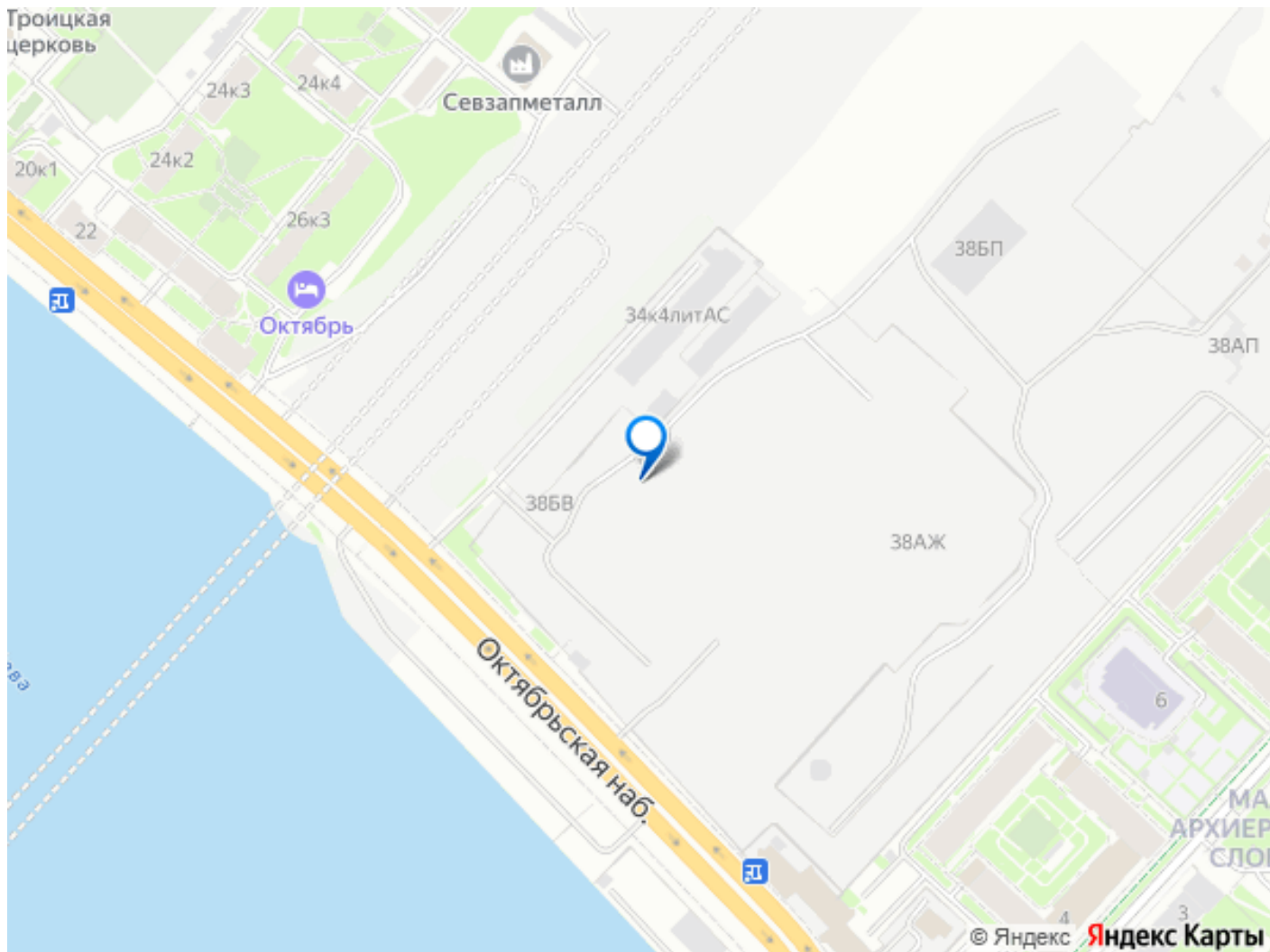


4е-комнатная, 96.63м²

- Кол-во комнат: 3
- Этаж: 6 из 17
- Общая площадь: 96.63м²
- Жилая площадь: 44.01м²

Уникальные преимущества Квартира с мастер-спальной Квартира с сауной





Move.ru - вся недвижимость России