

🕒 Создано: 13.03.2026 в 15:28

🔄 Обновлено: 20.03.2026 в 12:23

**Санкт-Петербург, проспект**

**Авиаконструкторов, 54**

**23 960 000 ₹**

Санкт-Петербург, проспект Авиаконструкторов, 54

Округ

[СПБ, Приморский район](#)

Улица

[проспект Авиаконструкторов](#)

## Квартира

Количество комнат

3

Жилая площадь

42 м<sup>2</sup>

Площадь кухни

16.2 м<sup>2</sup>

Общая площадь

96.75 м<sup>2</sup>

Этаж

9/12

## Детали объекта

Тип сделки

Продам

Раздел

[Квартиры](#)

Тип балкона

2 лоджии

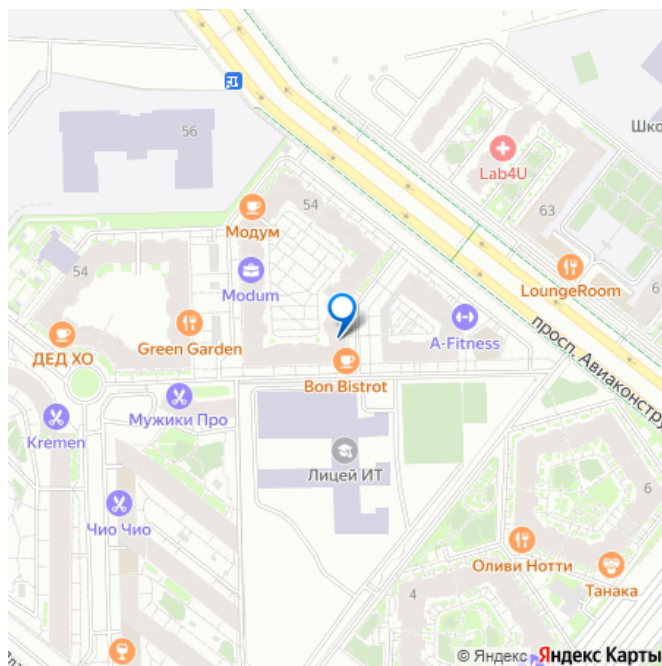
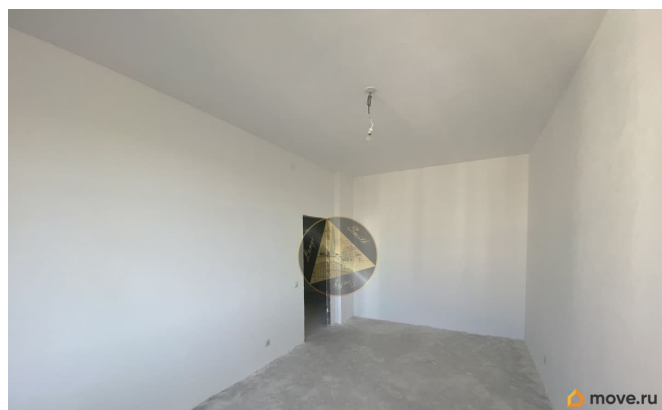
Тип санузла

<https://spb.move.ru/objects/9292054362>

**Брокер элитной недвижимости, Lange and Smith**

**79893511260**

для заметок



совмещенный

Ремонт

без ремонта

Квартира в новостройке

да

Год сдачи

1 квартал 2023 г.

Покупка в ипотеку

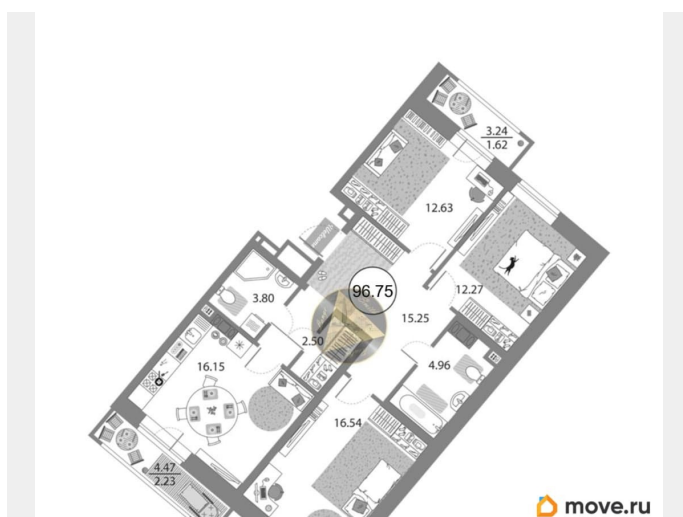
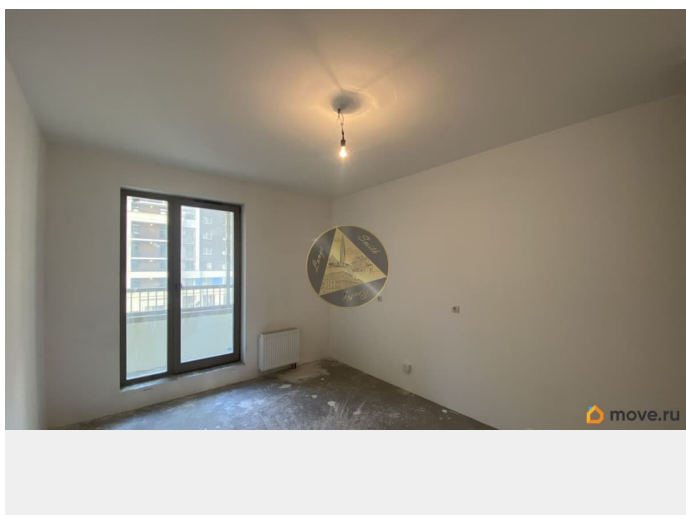
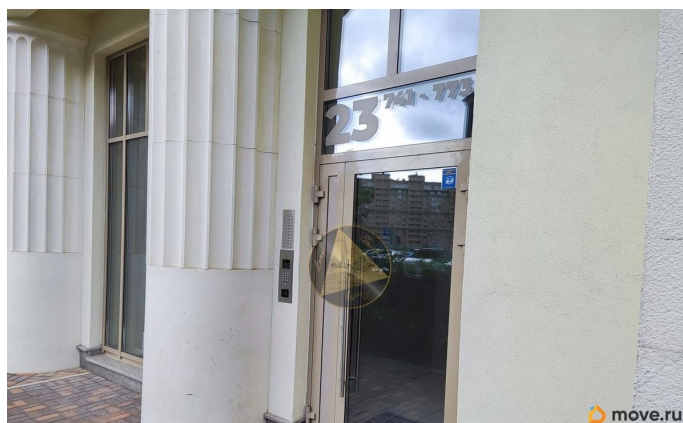
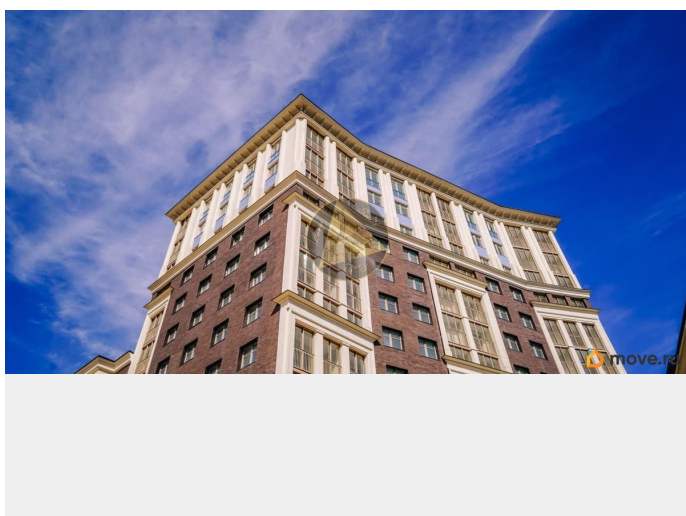
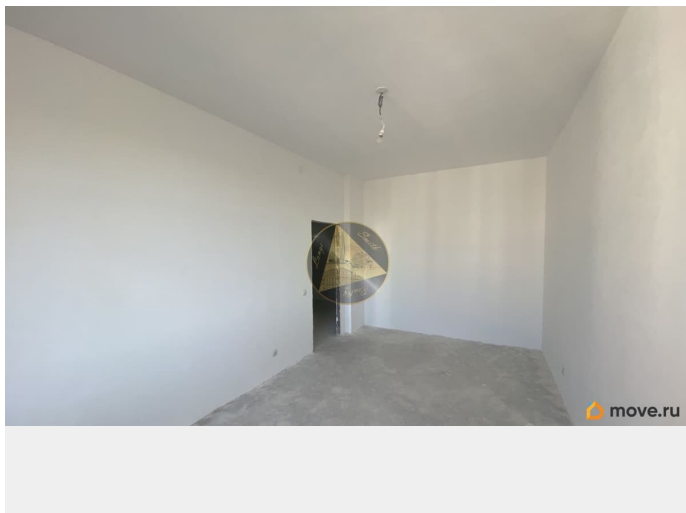
да

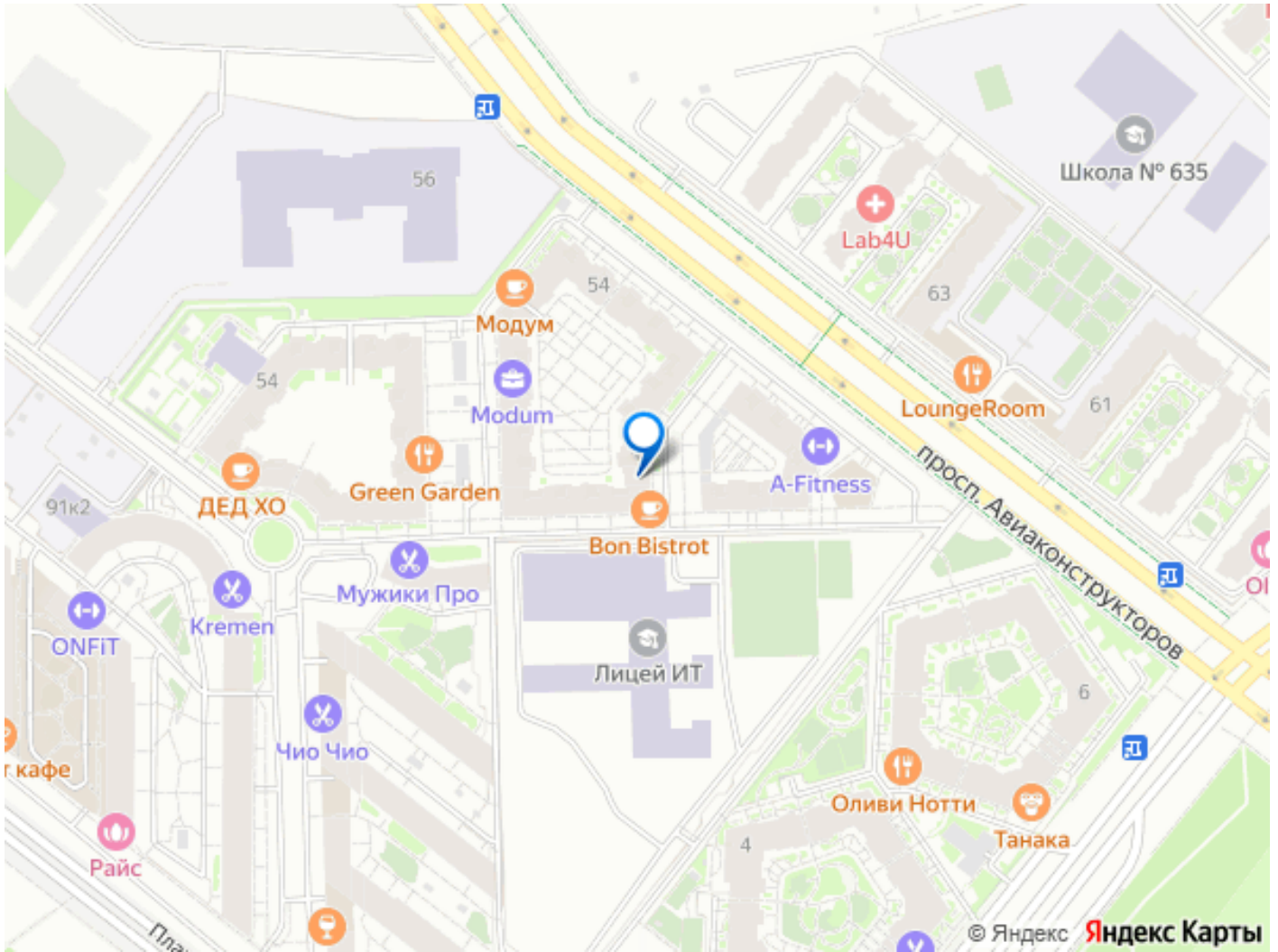
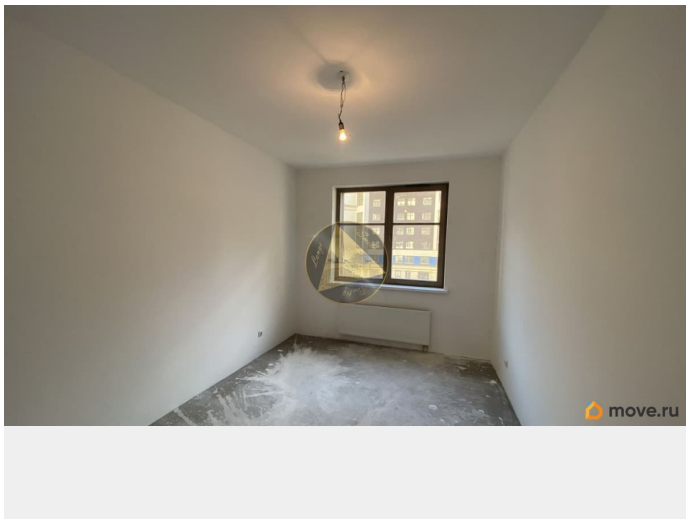
возможна ипотека, лифт, парковка

## Описание

Срочно продаётся 3-комнатная квартира общей площадью 96,75 м<sup>2</sup>. в Приморском районе Санкт-Петербурга. Квартира находится в доме комфорт-класса, оформленном в стиле античной эстетики. Идеальный вариант для тех, кто хочет жить в стильном доме в окружении природы. О квартире: - Квартира находится на 9 этаже 12-этажного дома - Общая площадь квартиры 96.75 м<sup>2</sup> - Уединённая спальня 16.54 м<sup>2</sup> - Детские комнаты 12.63 и 12.27 м<sup>2</sup> - Светлая кухня 16.15 м<sup>2</sup> - 2 совмещённых санузла 3.80 и 4.96 м<sup>2</sup> - Гардеробная 2.50 м<sup>2</sup> - 2 лоджии 3.24 и 4.47 м<sup>2</sup> PRO дом и район: - Дворы закрыты от проезда машин, для автовладельцев предусмотрен подземный паркинг на 943 машиноместа. - В состав комплекса входит детский сад на 120 мест и фитнес клуб со SPA-комплексом и бассейном. В ближайшее время застройщик откроет школу с IT уклоном. - Ландшафт дворов проектов оформлены в уникальных стилях: лес, поле, луг. В лобби выполнена дизайнерская отделка. - В пешей доступности есть продуктовые магазины,

отделения почты и банков. Напротив дома располагается Юнтоловский лесопарк. - До метро Комендантский Проспект — 15 минут транспортом. Удобные выезды на ЗСД и КАД в 5 минутах езды на автомобиле. Прямая продажа, один правообладатель. Не упустите свой шанс! Звоните прямо сейчас, пока объект в наличии!





Move.ru - вся недвижимость России