

Интеском, Интеском

79327153425

Создано: 28.04.2024 в 01:38

Обновлено: 12.01.2026 в 16:56

Санкт-Петербург, улица Береговая, 6

26 109 000 ₽

Санкт-Петербург, улица Береговая, 6

Округ

[СПБ, Выборгский район](#)

## Квартира

Количество комнат

3

Высота потолков

2.85 м

Общая площадь

96.7 м<sup>2</sup>

Этаж

2/5

## Детали объекта

Тип сделки

Продам

Раздел

[Квартиры](#)

Тип балкона

2 балкона

Тип санузла

совмещенный

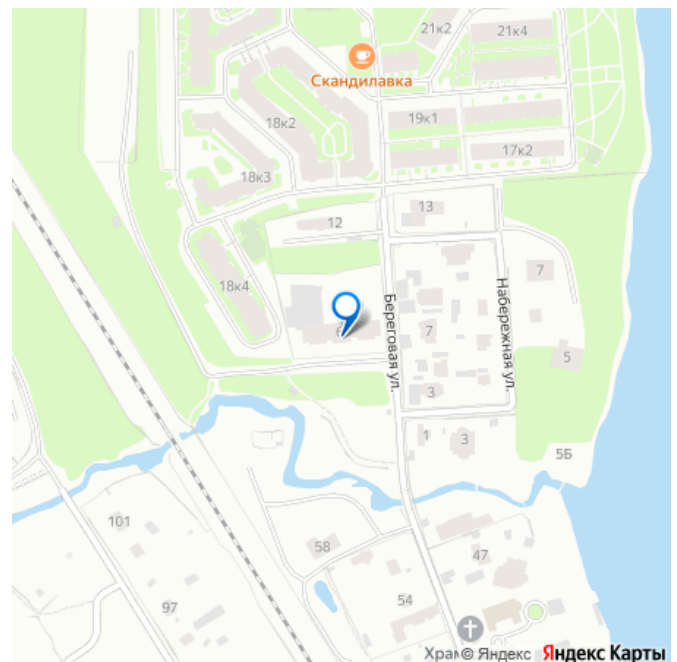
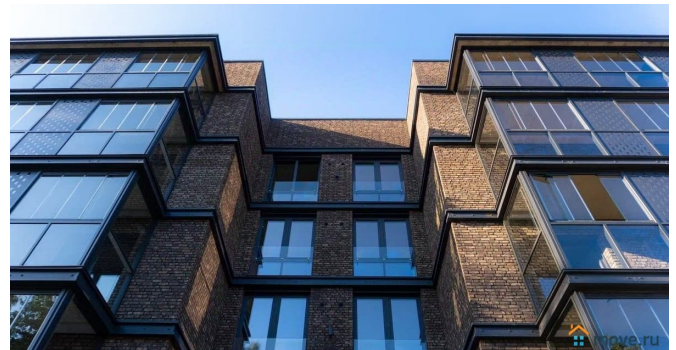
Ремонт

без отделки

Квартира в новостройке

да

для заметок



Год сдачи

3 квартал 2024 г.

Покупка в ипотеку

да

возможна ипотека, лифт

## Описание

Продаётся 3-комнатная квартира в строящемся доме по адресу ул. Береговая, дом 12, ЖК «Loft у Озера». ЖК расположен в Выборгском районе Санкт-Петербурга, МО Шувалово-Озерки, в 300-х метрах от Большого Суздальского озера. До метро Проспект Просвещения и метро Озерки 8 минут на машине. ДОМ СДАН Проектное финансирование строительства осуществляет ПАО «СБЕРБАНК». Застройщик ООО «СЗ «ИНТЕСКОМ». Жилой комплекс «Loft у Озера» аккредитован в 13- банках Квартира общей площадью 93,75 м<sup>2</sup> расположена на 2-м этаже. 4Е планировка. Отделка черновая. Высота потолков 2,85 м. Кухня-гостиная 21,50 м<sup>2</sup>. Квартира трехсторонняя. Два санузла. Два балкона-веранды с панорамным остеклением. Площадь первого балкона-веранды - 6,93 м<sup>2</sup>, ширина 1,45 м. Площадь второго - 8,95 м<sup>2</sup>, ширина 1,48 м. ЖК «Loft у Озера» это уникальный клубный проект бизнес-класса с авторской архитектурой в стиле LOFT, расположенный в самой живописной и элитной части Выборгского района Петербурга. Состоит из двух домов: Дом 8 на 16 квартир и Дом 12 на 59 квартир.

5 ПРИЧИН ВЫБРАТЬ ЖК Loft у Озера: 1. СТИЛЬНАЯ АРХИТЕКТУРА проекта в стиле Loft 2. УЕДИНЕННАЯ АТМОСФЕРА клубного дома 3. ЗЕЛЕНАЯ ЛОКАЦИЯ В МЕГАПОЛИСЕ 4. СМАРТ ПРОСТРАНСТВО внутреннего двора 5. СОВРЕМЕННЫЕ РЕШЕНИЯ ЖК бизнес-класса

ОСОБЕННОСТИ ЖК «Loft у Озера»:

БЛАГОУСТРОЙСТВО: закрытая охраняемая территория двора с ландшафтным дизайном, открытыми парковками. Спортивная площадка с теннисным столом, чилл зона с шезлонгами, территория для отдыха взрослых, место для работы и общения, детская площадка, велопарковки.

ПОДЗЕМНЫЙ ПАРКИНГ на 31 машиноместо располагается в доме 12. Машиноместа продаются как отдельные объекты недвижимости. Вход в паркинг отдельный. Лифт в подземный паркинг не предусмотрен.

КЛАДОВЫЕ ПОМЕЩЕНИЯ площадью от 2,4 до 10,2 м<sup>2</sup> расположены в доме 12. ПАТИО. Все квартиры на 1-х этажах имеют выход на площадку для отдыха возле дома, огороженную живой изгородью. БАЛКОНЫ - ВЕРАНДЫ во всех квартирах. Площадь от 7,5 до 9,5 м<sup>2</sup>. Глубина от 1.4 до 2 м.

ПАНОРАМНОЕ ОСЕКЛЕНИЕ балконов.

Увеличенные окна. Классические и ЕВРО

ПЛАНИРОВКИ. Кухни от 11 до 23 м<sup>2</sup>. 46 см толщина наружных стен. УСИЛЕННАЯ

ЗВУКОИЗОЛЯЦИЯ в межэтажных

перекрытиях. БЕЗБАРЬЕРНАЯ СРЕДА: Все

лифты грузовые. Входы в подъезды и входы в лифты располагаются на уровне земли. Не

нужно подниматься по ступеням, чтобы

попасть в дом или в лифт. ТЕХНОЛОГИЧНЫЕ

РЕШЕНИЯ: зарядное устройство для

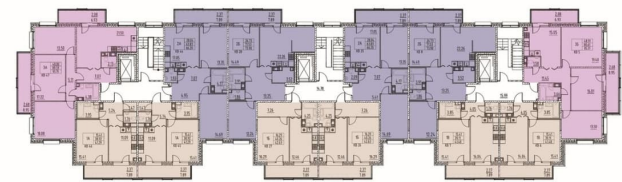
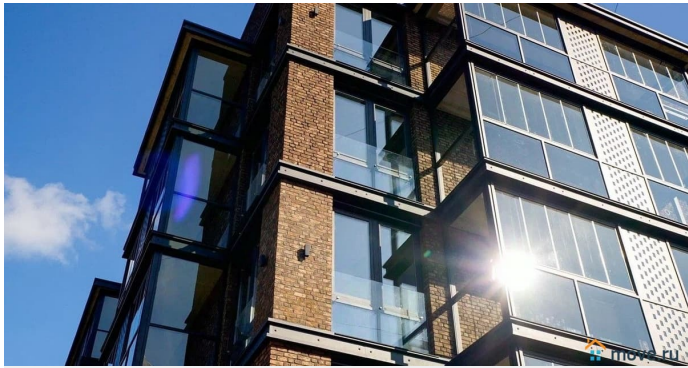
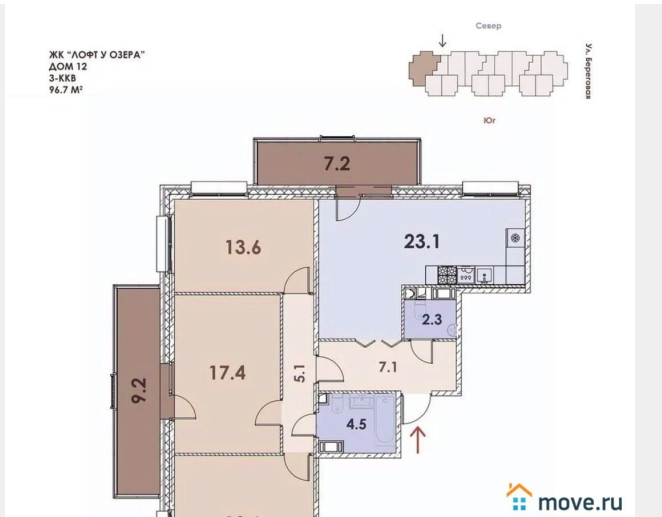
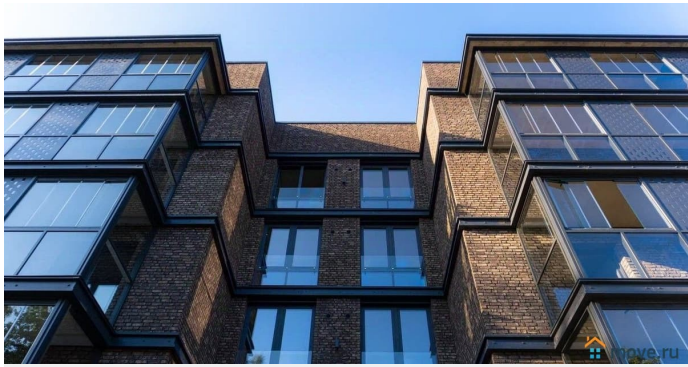
электронных приборов во дворе, зарядная

станция для электромобилей, Wi-Fi покрытие

дворовой территории, оптоволокно до дверей

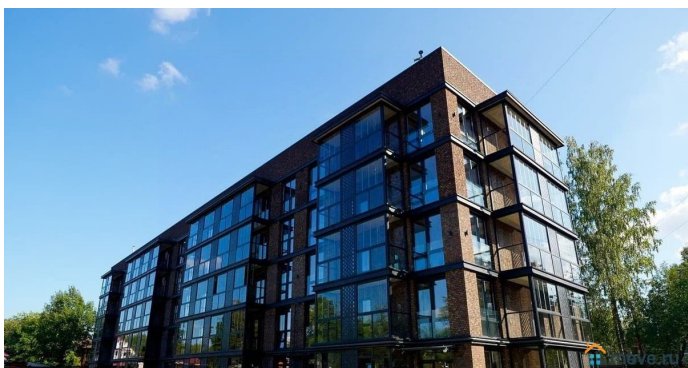
каждой квартиры, умный доступ во двор и в

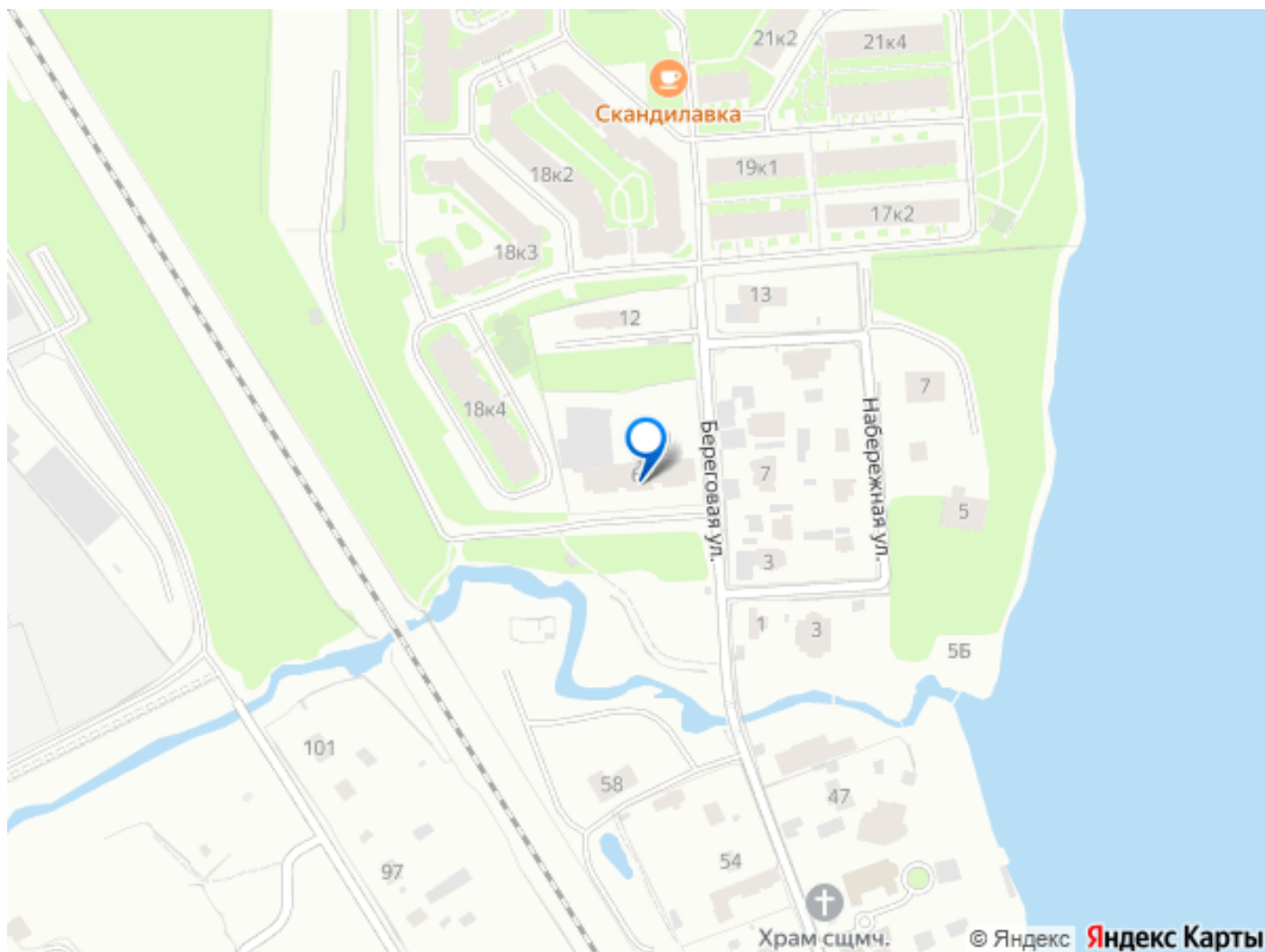
дом.



Этаж 2

move.ru





Move.ru - вся недвижимость России