

Агент

79819392417

для заметок

Санкт-Петербург, Ланское шоссе, 14к1

24 900 000 ₽

Санкт-Петербург, Ланское шоссе, 14к1

Округ

[СПБ, Приморский район](#)

## Квартира

Количество комнат

3

Высота потолков

2.8 м

Жилая площадь

48.2 м<sup>2</sup>

Площадь кухни

14 м<sup>2</sup>

Общая площадь

96.8 м<sup>2</sup>

Этаж

6/26

## Детали объекта

Тип сделки

Продам

Раздел

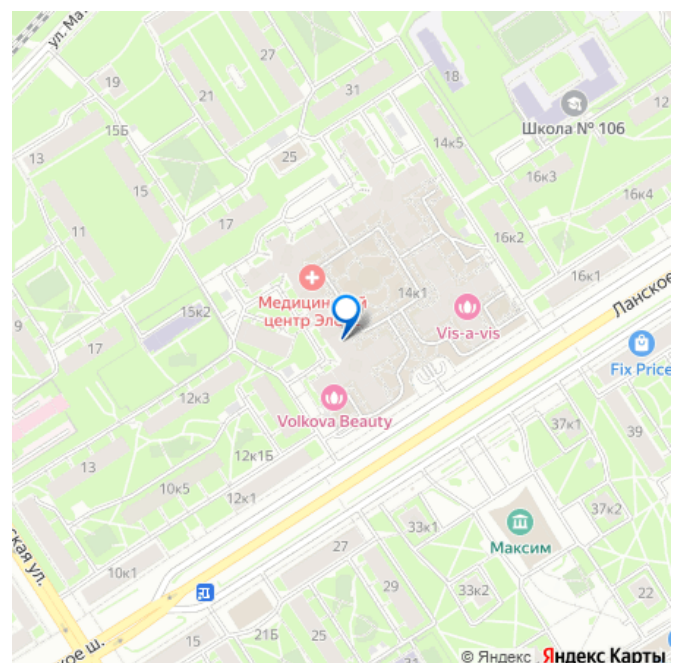
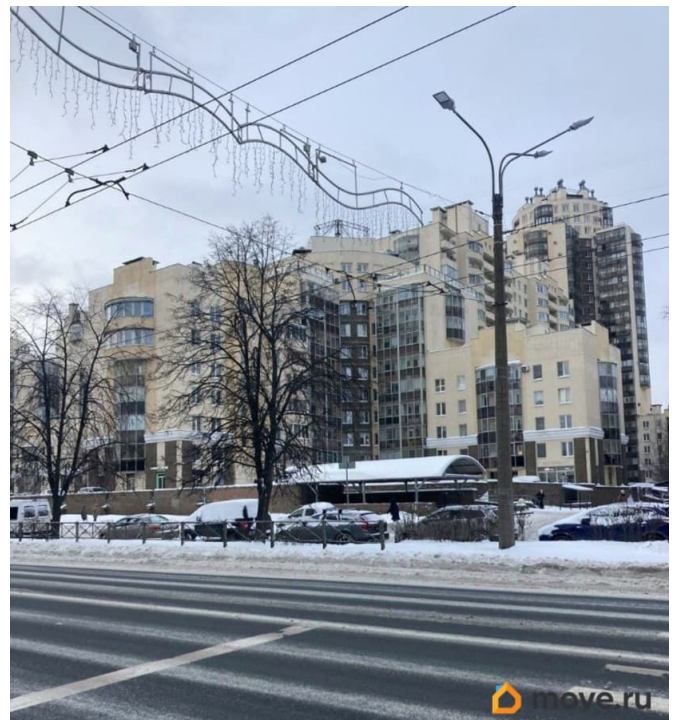
[Квартиры](#)

Тип балкона

лоджия

Тип санузла

совмещенный



Вид из окна

на улицу

Ремонт

евро

Квартира в новостройке

да

Год сдачи

2 квартал 2016 г.

Покупка в ипотеку

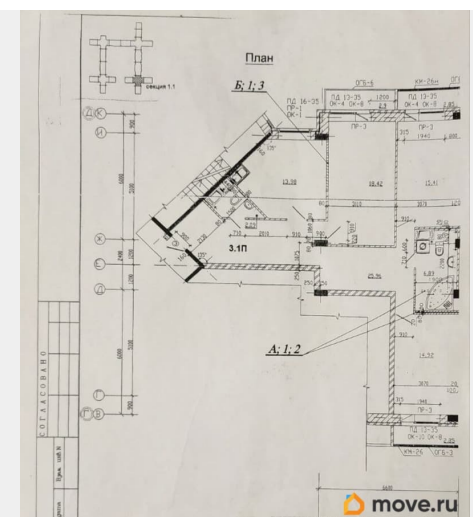
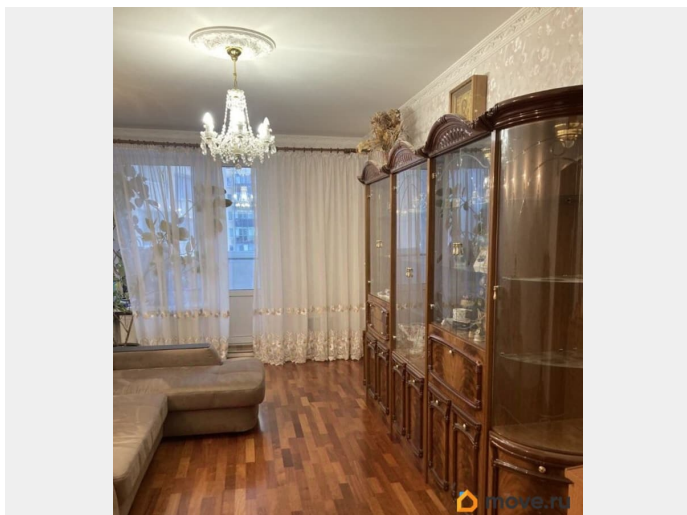
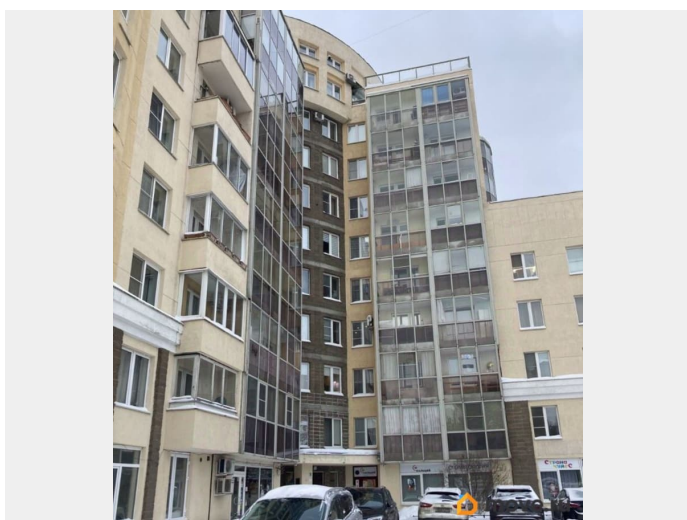
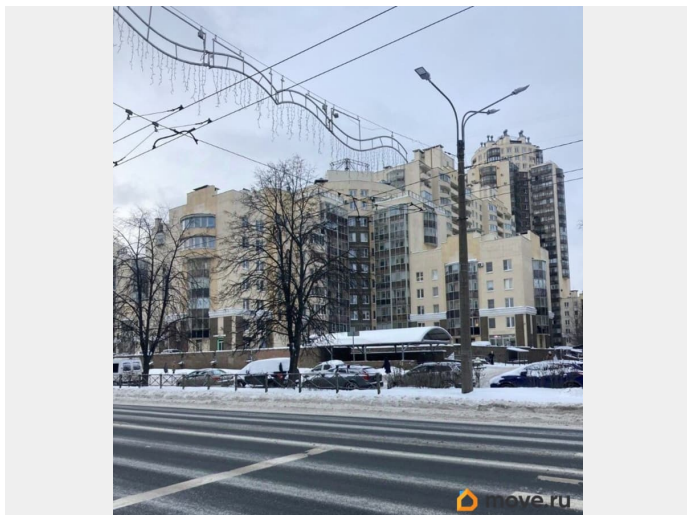
да

возможна ипотека, лифт, парковка

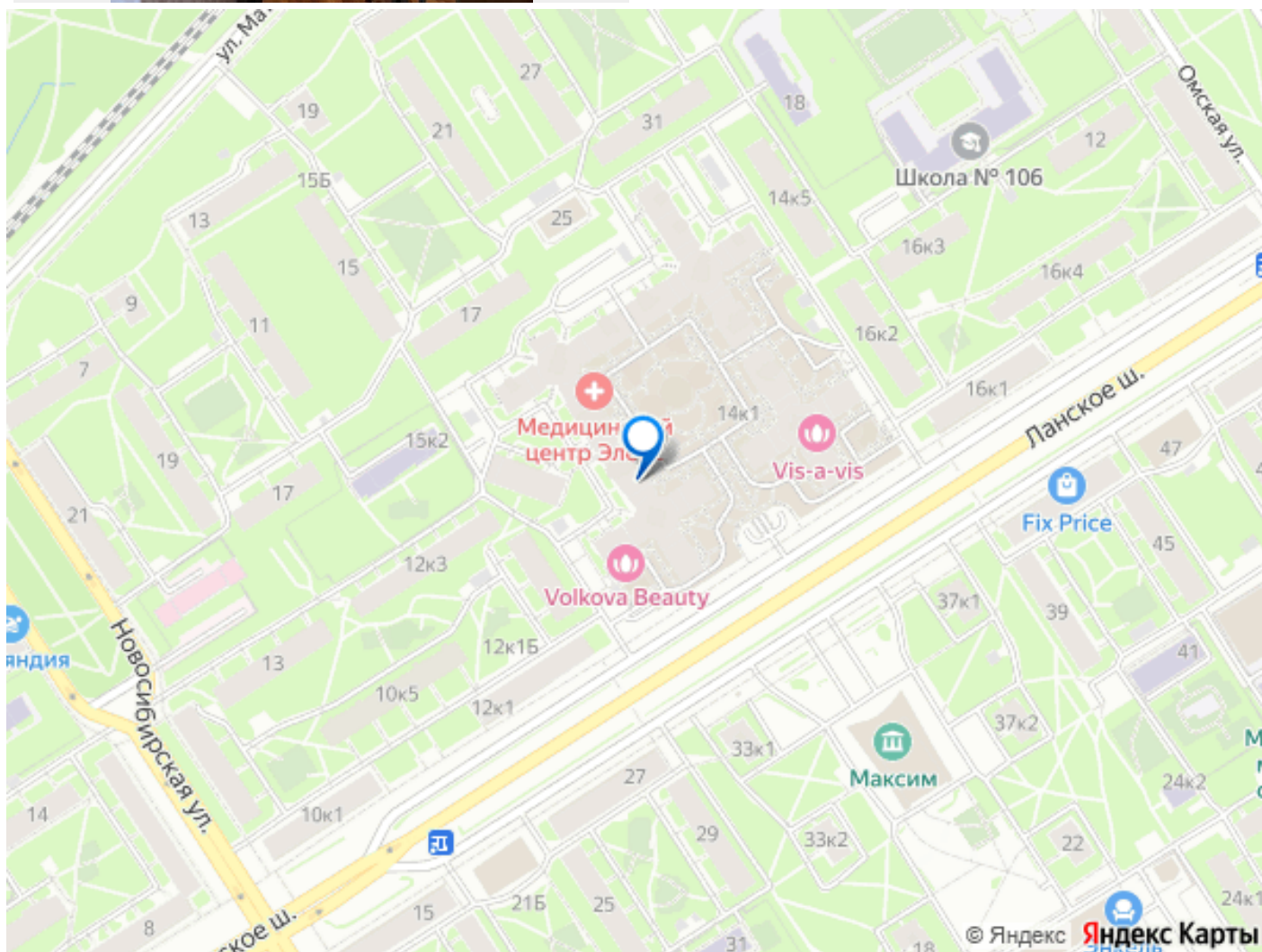
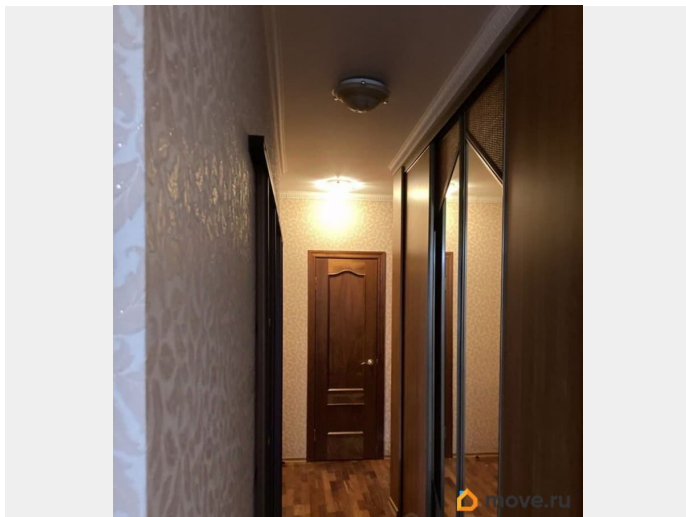
## Описание

Продаётся просторная трёхкомнатная квартира в ЖК «Ланской квартал. «Общая площадь квартиры - 96.8 кв. м, жилая — 48.2 кв. м, кухня - 14 кв. м. Квартира расположена на 6 этаже 25-этажного дома. Высота потолков — 2.8 метра, что добавляет дополнительное ощущение простора. В квартире сделан евроремонт, продаётся с мебелью. Три лоджии обеспечивают дополнительное пространство для отдыха и хранения вещей. Окна выходят как на улицу, так и во двор, поэтому в квартире всегда много света. Для вашего удобства предусмотрены один совмещённый и один отдельный санузел. Дом монолитный с железобетонными перекрытиями, есть подземная парковка, что удобно для владельцев автомобилей. В доме функционируют два пассажирских и один грузовой лифт, а также имеется мусоропровод, поэтому можно легко поддерживать чистоту и порядок. Район порадует развитой инфраструктурой. В шаговой доступности расположены школы,

детские сады, клиники и разнообразные магазины. До ближайшего метро можно дойти пешком всего за 14 минут, что делает перемещение по городу быстрым и удобным. Квартира продаётся без обременений, два собственника. Была приобретена у застройщика. Возможна ипотека. Быстрый выход на сделку.







Move.ru - вся недвижимость России