

Создано: 19.02.2026 в 05:12

Обновлено: 15.04.2026 в 05:22

Ленинградская область, Ломоносовский район, деревня Разбегаево

13 241 100 ₺

Ленинградская область, Ломоносовский район, деревня Разбегаево

Шоссе

[Ропшинское](#)

Квартира

Количество комнат

3

Общая площадь

96 м²

Этаж

5/9

Детали объекта

Тип сделки

Продам

Раздел

[Квартиры](#)

Ремонт

с отделкой

Квартира в новостройке

да

Описание

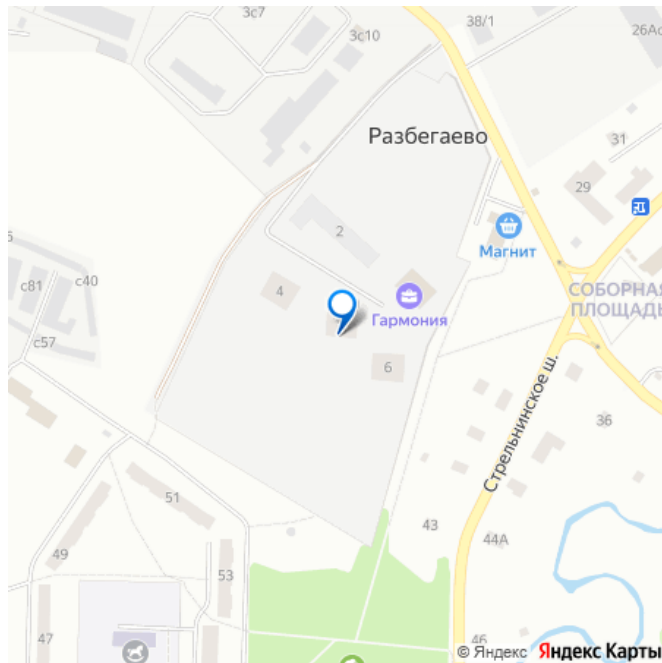
Экоквартал «Гармония» расположен в Ломоносовском районе Ленинградской области в 5 километрах к югу от границы с

<https://spb.move.ru/objects/9290229524>

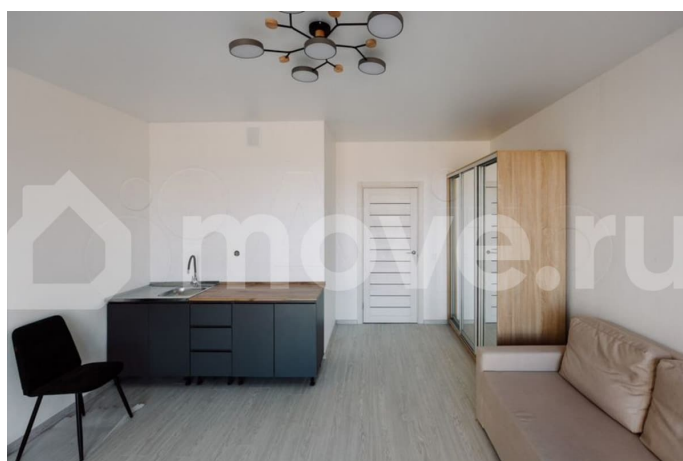
Отдел продаж, ЖК «Экоквартал
«Гармония»

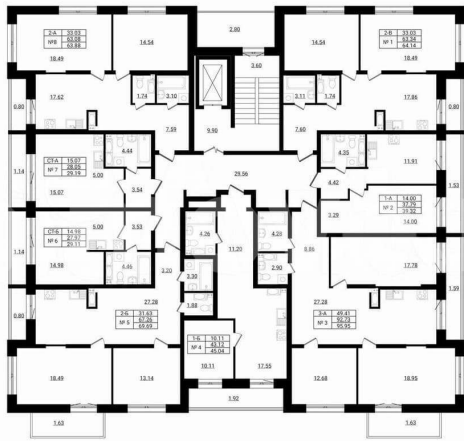
89251234567

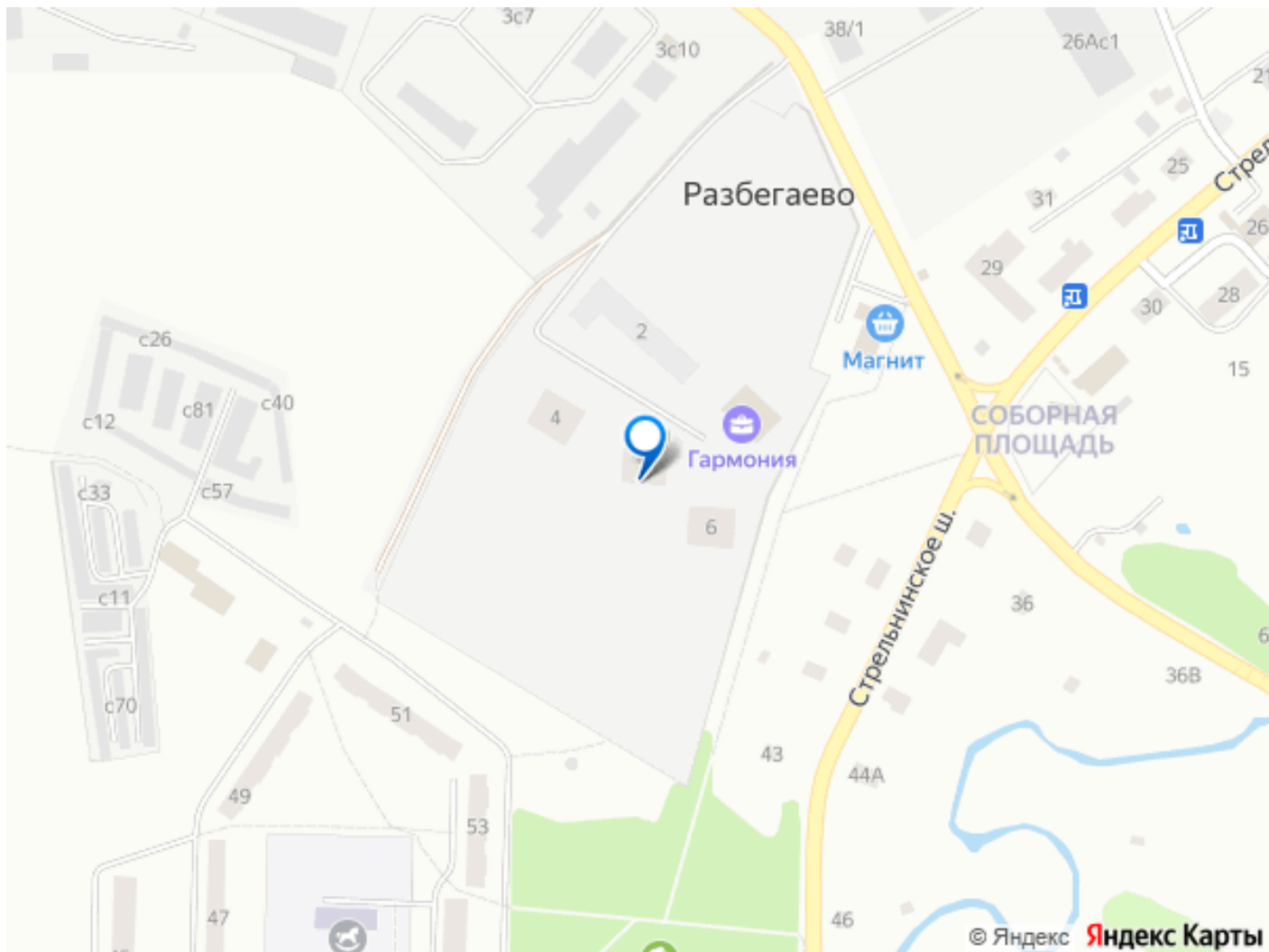
для заметок



Санкт-Петербургом. Первая очередь комплекса состоит из 4-х корпусов, три из которых уже выведены в продажу. Начало передачи ключей во 2-м корпусе— 2 квартал 2026 года. РАСПОЛОЖЕНИЕ И ЛОГИСТИКА — До выезда на КАД не более 5 минут. — Дорога до Стрельны или Петергофа займет 10-15 минут на автомобиле. — До станции метро «Проспект Ветеранов» можно добраться за 40 минут на автобусе или 25 минут на автомобиле. ХАРАКТЕРИСТИКИ — 4 корпуса — 9 этажей — 216 квартир в продаже — Закрытая благоустроенная территория — Новый торговый комплекс в составе ЖК ОСОБЕННОСТИ И ПРЕИМУЩЕСТВА — Комфорт-класс — Чистовая отделка в базе — Потолки 2,75 м — Панорамные окна «в пол» ИНФРАСТРУКТУРА И ОКРУЖЕНИЕ — Парковые зоны, скверы, пруды, экотропа — есть всё, чтобы наслаждаться чистым воздухом и окружающей природой каждый день. — В ближайшей пешей доступности продуктовые магазины, автобусные остановки, православный храм. — В радиусе 500 метров детский сад, школа искусств, музыкальная школа, стадион, центр культуры, спорта и молодежной политики. — Поблизости находятся такие важные культурные достопримечательности Петербурга как Константиновский дворец, дворцы и парки Петергофа.







Move.ru - вся недвижимость России