

Создано: 13.10.2025 в 19:52

Обновлено: 07.02.2026 в 08:43

**Санкт-Петербург, шоссе Красносельское,  
54к3**

**15 250 000 ₽**

Санкт-Петербург, шоссе Красносельское, 54к3

Округ

[СПБ, Красносельский район](#)

## Квартира

Количество комнат

3

Высота потолков

2.5 м

Жилая площадь

53.6 м<sup>2</sup>

Площадь кухни

14.1 м<sup>2</sup>

Общая площадь

97.3 м<sup>2</sup>

Этаж

4/16

## Детали объекта

Тип сделки

Продам

Раздел

[Квартиры](#)

Тип балкона

лоджия

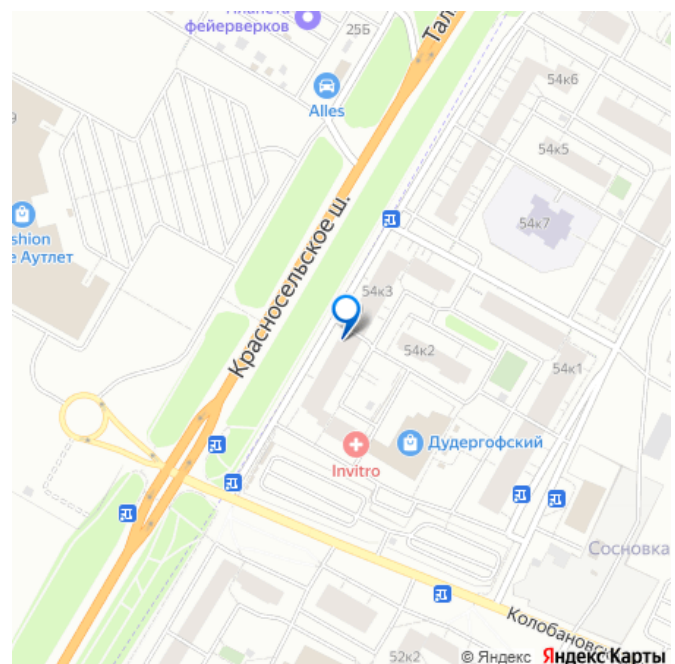
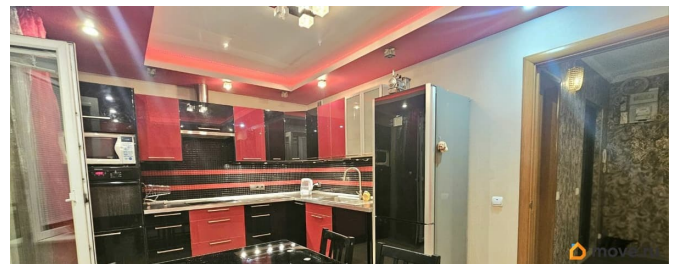
Тип санузла

<https://spb.move.ru/objects/9285682002>

**Марина Николаевна Георгица,  
Частный маклер**

**79816874018**

для заметок



раздельный

Вид из окна

на улицу

Ремонт

евро

Квартира в новостройке

да

Год сдачи

4 квартал 2008 г.

Покупка в ипотеку

да

возможна ипотека, лифт, парковка

## Описание

В прямой продаже очень просторная, семейная квартира общ. пл.- 97.3 кв. м. с шикарной планировкой! Первая продажа с момента постройки дома. Два взрослых собственника, оба участвуют в сделке лично! Основание права ДДУ. Нет обременений и долгов. Материнский капитал не использовался. Подходит под ипотеку. Дом 2010 г. добротный и теплый. Метражи и технические характеристики: Квартира двусторонняя, с двумя санузлами и с изолированными комнатами. Кухня - 14.1 кв. м. с выходом на застеклённую лоджию - 2.7 кв. м. Спальня - 14 кв.м. Комната - 14.1 кв. м. Большая комната - 25 кв. разделена стеной из гипсокартона на две комнаты спальню 14 кв. м. и кабинет 8 кв. м., что позволило с пользой использовать пространство. На одобрение ипотеки никак не влияет. При желании, стену можно демонтировать. Роскошный коридор общ. пл.- 16.4 кв.м. Гардеробная - 4.4 кв.м. Два санузла: 1)

санузел с ванной - 5.6 кв. м. 2) санузел - 3.2 кв. м. Высота потолков - 2.50 Оставляем новым жильцам кухонный гарнитур, встроенную технику: варочную панель, духовой шкаф, микроволновку. Возможно обсуждение другой мебели, если вас что-то сильно заинтересует. Уютный и благоустроенный двор. Инфраструктура района хорошо развита. Рядом с домом множество магазинов, ТЦ, банки, точки выдачи ПВЗ, салоны красоты, фитнес клубы и многое другое. На общественном транспорте до метро 20 мин. Остановка расположена в шаге от дома. Выезд на КАД в пяти минутах езды. ПРОПИСКА ГОРОДСКАЯ! Звоните, с удовольствием отвечу на вопросы и договоримся о просмотре. Быстрый выход на сделку. Полный комплект документов подготовлен.

