

🕒 Создано: 07.12.2025 в 00:53

Обновлено: 11.12.2025 в 16:40

**Санкт-Петербург, Белоостровская улица,  
10к3**

**29 548 000 ₽**

Санкт-Петербург, Белоостровская улица, 10к3

Округ

[СПБ, Приморский район](#)

Улица

[улица Белоостровская](#)

## Квартира

Количество комнат

3

Высота потолков

2.75 м

Жилая площадь

45.7 м<sup>2</sup>

Площадь кухни

33.9 м<sup>2</sup>

Общая площадь

97.49 м<sup>2</sup>

Этаж

10/13

## Детали объекта

Тип сделки

Продам

Раздел

[Квартиры](#)

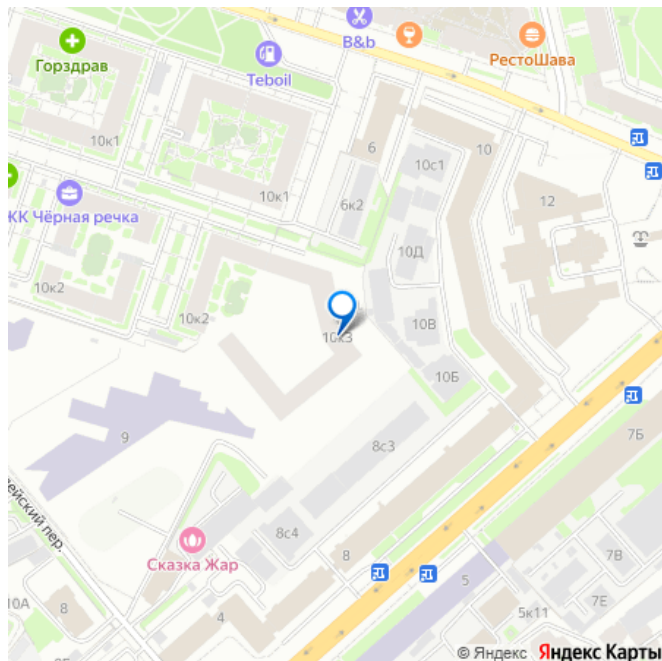
Тип балкона

<https://spb.move.ru/objects/9287206662>

**Ольга Максимова, Русский Фонд  
Недвижимости**

**79811128248**

для заметок



лоджия

Тип санузла

два

Ремонт

без ремонта

Квартира в новостройке

да

Год сдачи

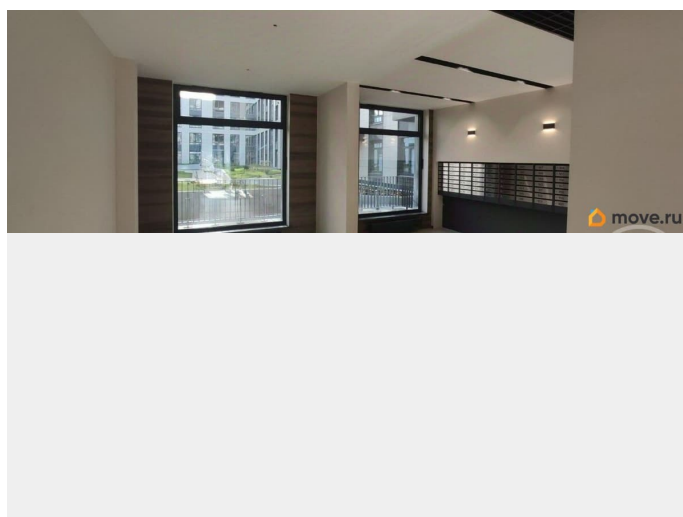
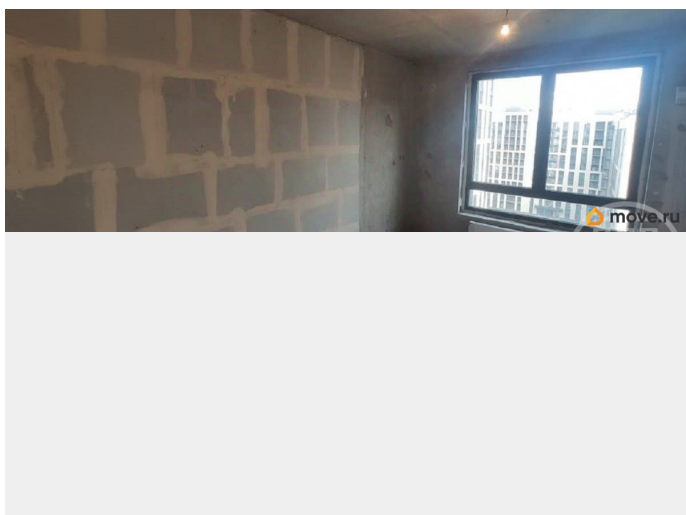
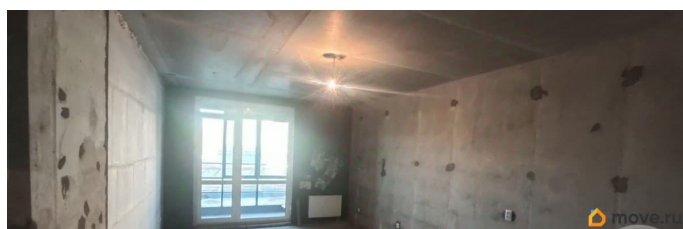
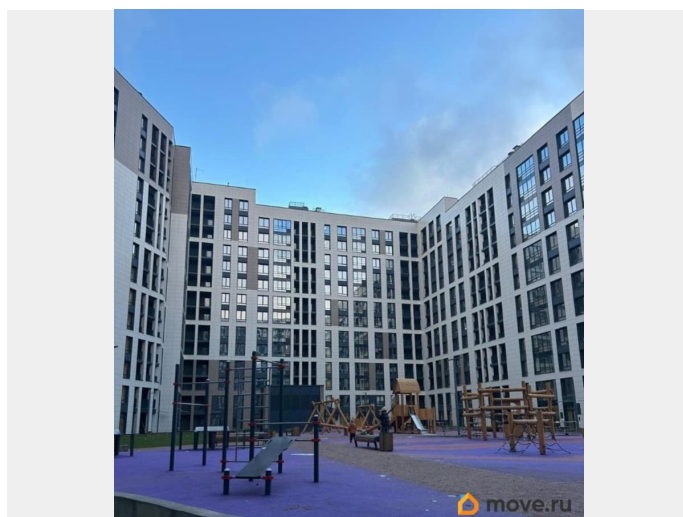
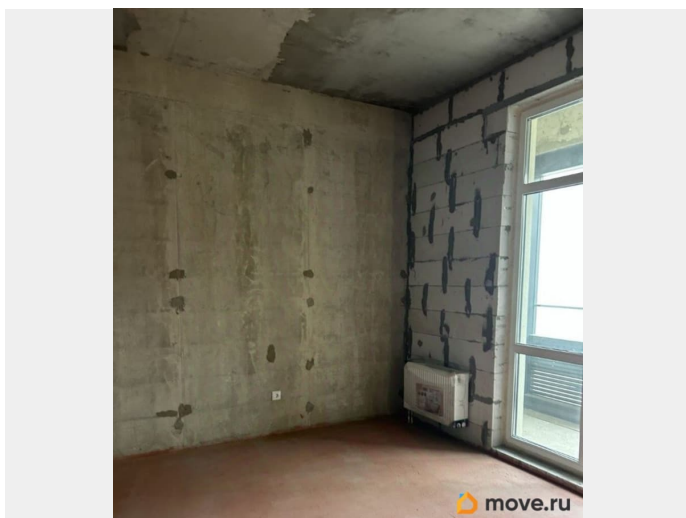
3 квартал 2025 г.

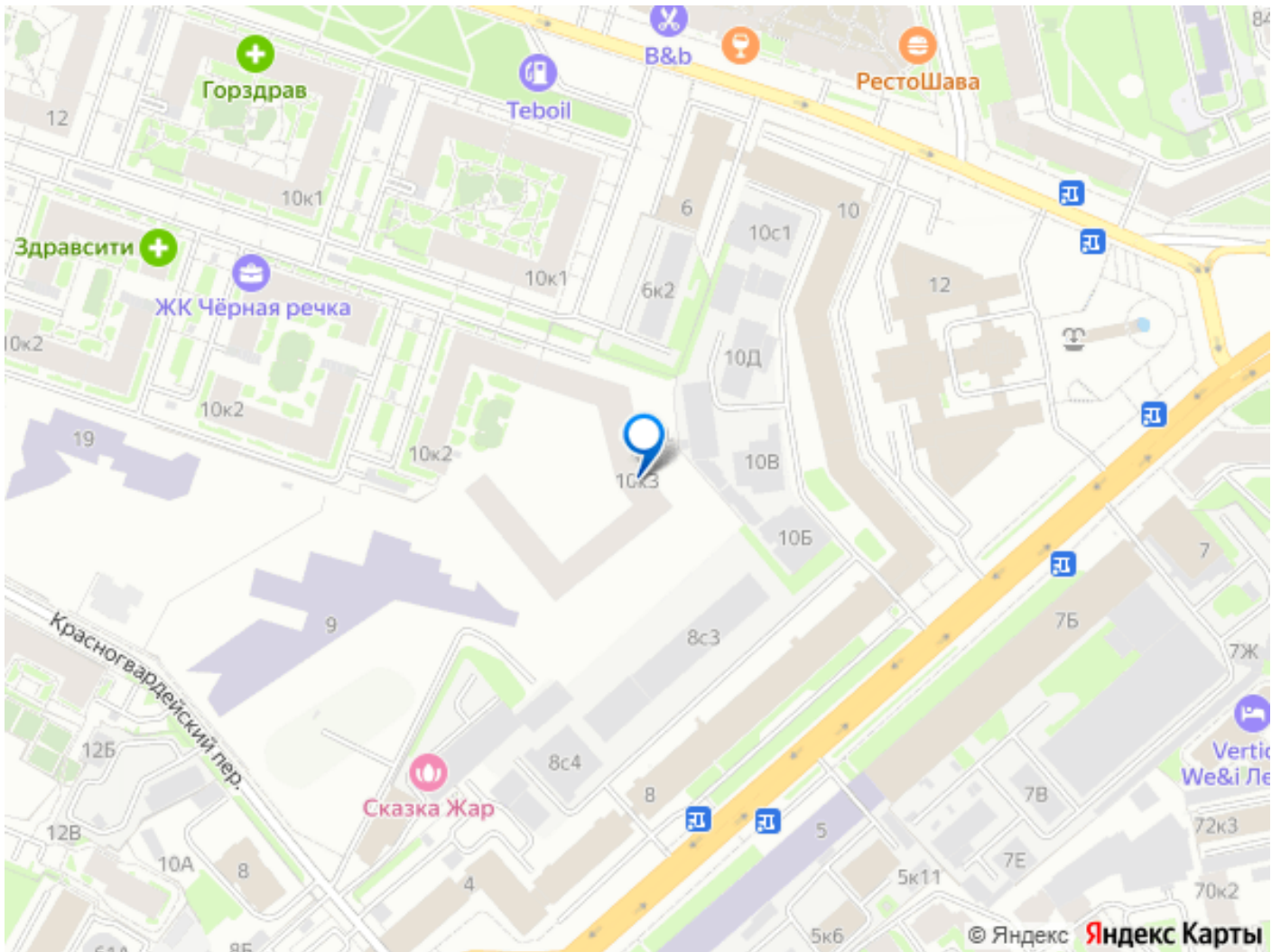
## Описание

342437 Белоостровская д.10 корп.3

Роскошная трехкомнатная квартира с панорамным видом Простор и комфорт для вашей семьи Общая площадь: 97,49 м² Кухня-гостиная: 33,9 м² — идеальное пространство для семейных торжеств Мастер-спальня: 14,87 м² с собственным санузлом 4,06 м² с окном Дополнительные спальни: 16,02 м² и 14,85 м² Прихожая: 6,95 м² Второй санузел: 4,44 м² Панорамное остекление с увеличенной высотой окон (подоконники на высоте 400 мм) Черновая отделка с готовой стяжкой и разводкой коммуникаций Системы фильтрации воды Закрытый двор без машин Развитая инфраструктура в пешей доступности: Природные зоны Транспортная доступность: 15 минут до ЗСД На закрытой территории установлена система видеонаблюдения, оборудованы беседки и амфитеатр, зоны для работы и детских игр, реализована концепция «двор без машин». В пешей доступности — детский сад, школа, торговый центр, аптека, отделение банка, стадион, супермаркеты, поликлиника. Вблизи, Строгановский парк, ЦПКиО, крестовский остров, выезд на ЗСД 15 мин.

Создайте свой идеальный дом в одном из самых престижных районов города!





Move.ru - вся недвижимость России