

Создано: 13.11.2025 в 21:10

Обновлено: 10.02.2026 в 09:02

<https://spb.move.ru/objects/9286557112>

Анастасия Самойленко, АЛЬЯНС ПЛЮС
79818220463

Санкт-Петербург, Туристская улица, 11к1

16 990 000 ₽

Санкт-Петербург, Туристская улица, 11к1

Округ

[СПБ, Приморский район](#)

Улица

[улица Туристская](#)

Квартира

Количество комнат

3

Высота потолков

2.6 м

Жилая площадь

52.1 м²

Площадь кухни

11.4 м²

Общая площадь

97.7 м²

Этаж

5/16

Детали объекта

Тип сделки

Продам

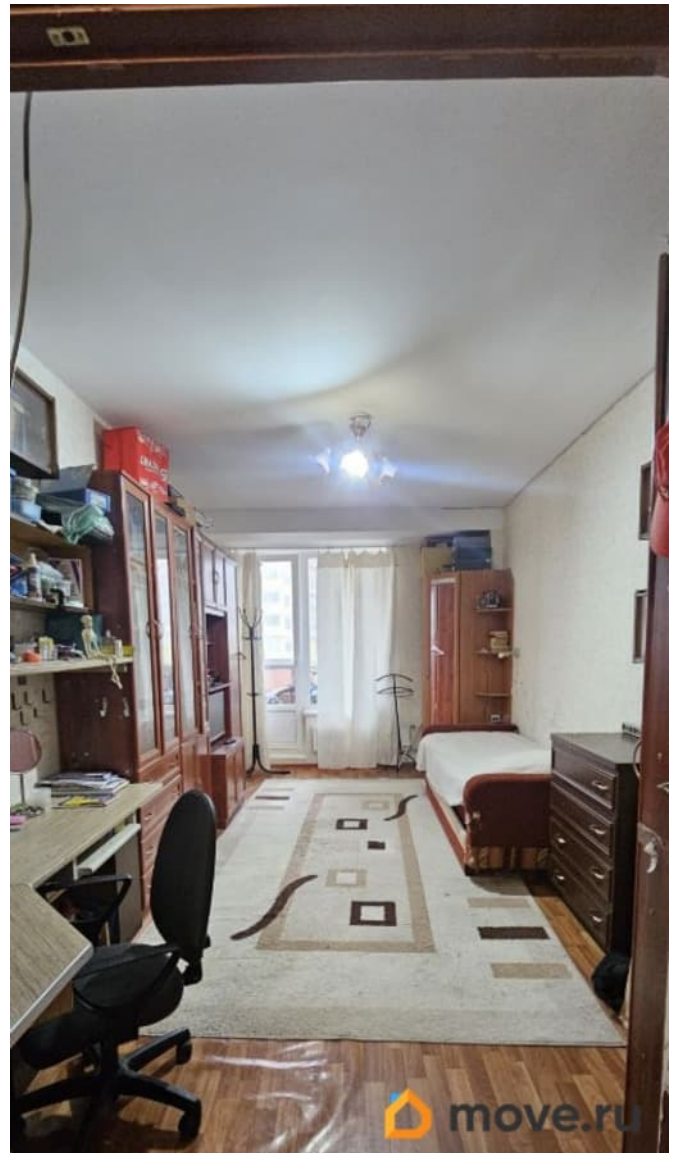
Раздел

[Квартиры](#)

Тип балкона

балкон

для заметок



Тип санузла

два

Вид из окна

на улицу

Ремонт

косметический

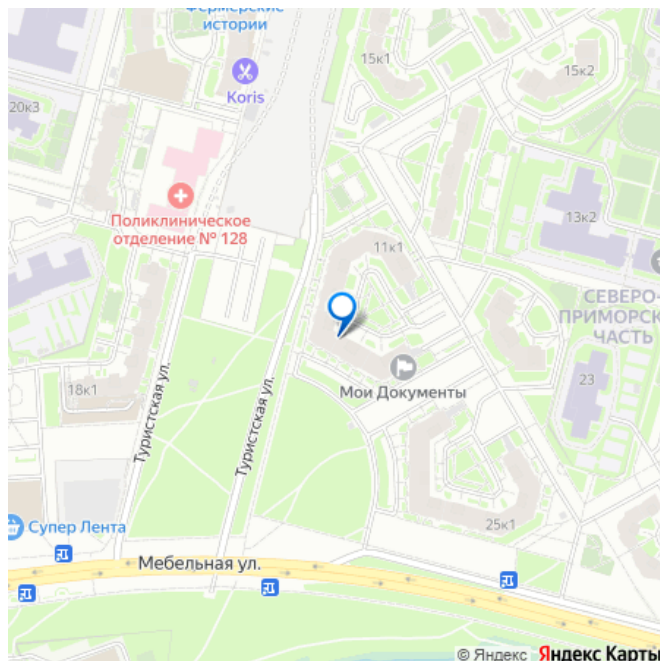
Покупка в ипотеку

да

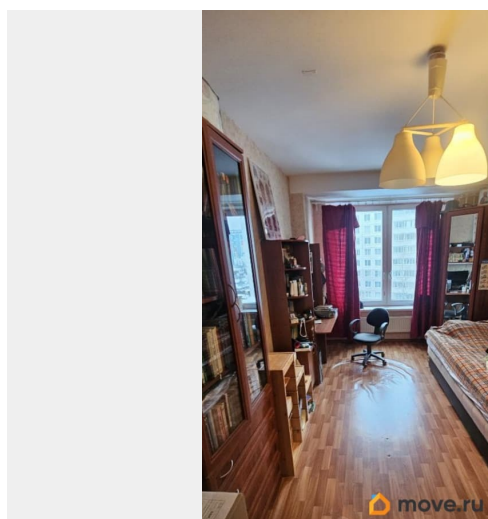
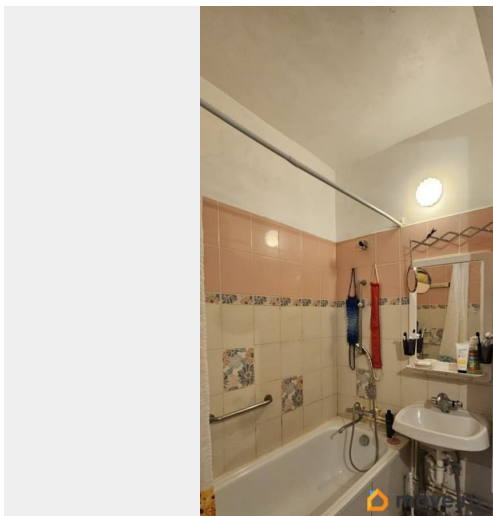
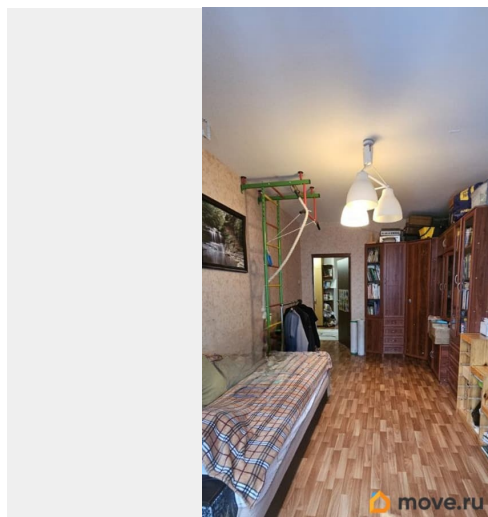
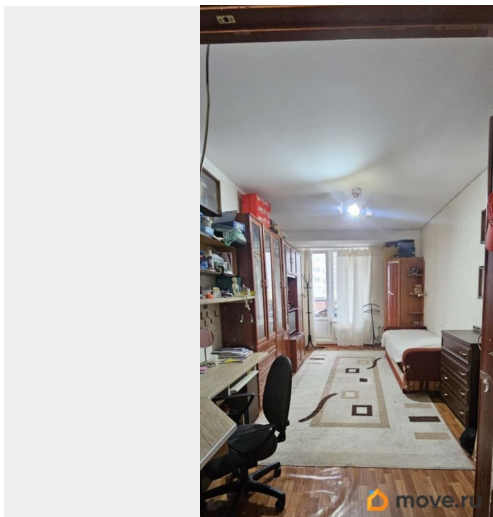
возможна ипотека, лифт, парковка

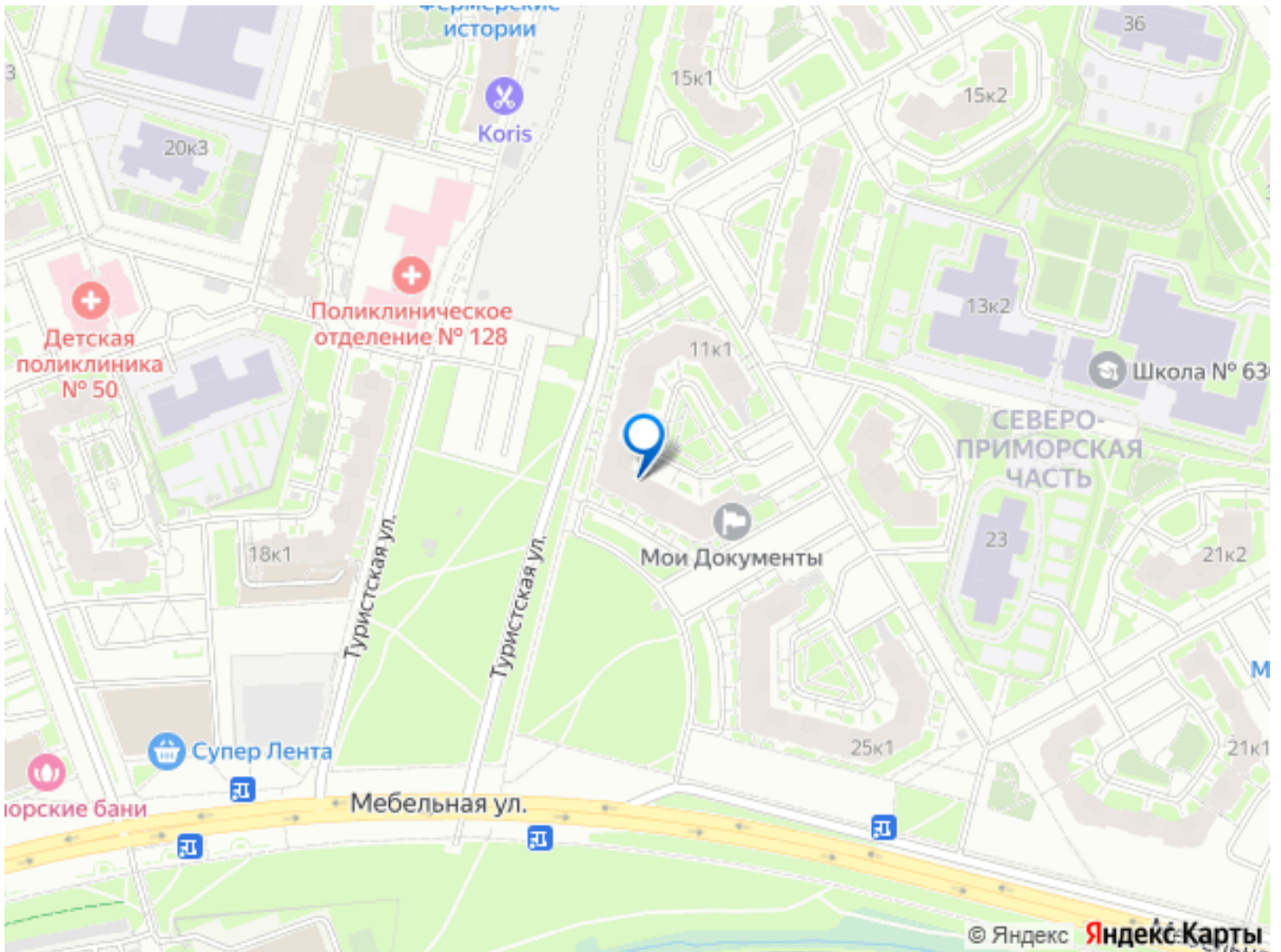
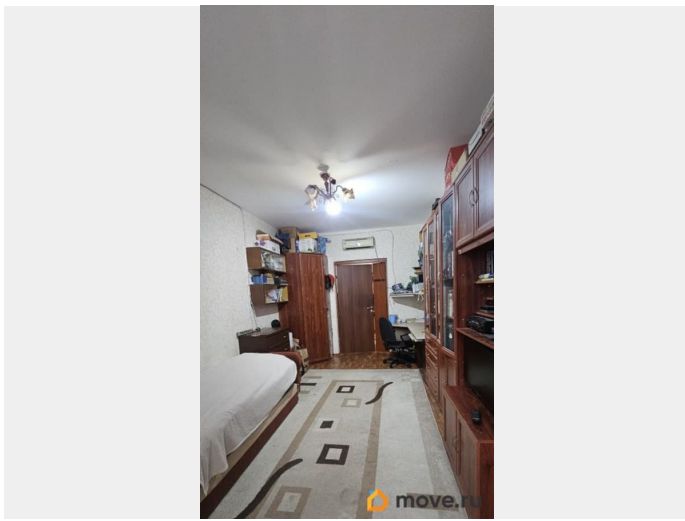
Описание

Продается реально большая трехкомнатная квартира 97,7 кв.м. в Приморском районе города Санкт-Петербурга. ТРИ изолированные комнаты - 17,8 кв.м., 17,3 кв.м. и 17 кв.м. + застекленный балкон. Просторная квадратная кухня - 11,4 кв.м. ДВА сан.узла и ДВЕ вместительные кладовки, которые можно переоборудовать в гардеробные. А какая прихожая - это просто МЕЧТА, практически 20 кв.м. Отличное месторасположение - полностью обжитой район. В шаговой доступности: 4 детских сада, 5 школ, поликлиники детская и взрослая. В этом же доме расположено МФЦ, что очень удобно. Множество магазинов и ТЦ. Рядом с домом множество прогулочных зон: Шуваловский парк, Лахтинский разлив, Юнтоловский заказник, Парк 300 летия с песчаным пляжем. Ближайшая станция метро «Беговая», находится в 15 минутах пешком, а в 10 минутах езды метро «Старая деревня». В 2 км расположен заезд на ЗСД с быстрым доступом до КАД либо Васильевского острова. По документам - квартира с момента постройки дома находится в одной семье. Никаких обременений и арестов. Несложная



встречная покупка. Реальному покупателю
РЕАЛЬНЫЙ ТОРГ!!!





Move.ru - вся недвижимость России