

Создано: 26.01.2026 в 16:59

Обновлено: 26.01.2026 в 18:29

Санкт-Петербург, 16-я Васильевского  
острова линия, 13/46

16 990 000 ₽

Санкт-Петербург, 16-я Васильевского острова линия, 13/46

Округ

[СПБ, Василеостровский район](#)

## Квартира

Количество комнат

3

Жилая площадь

45 м<sup>2</sup>

Площадь кухни

20 м<sup>2</sup>

Общая площадь

97 м<sup>2</sup>

Этаж

5/5

## Детали объекта

Тип сделки

Продам

Раздел

[Квартиры](#)

Покупка в ипотеку

да

возможна ипотека, лифт, парковка

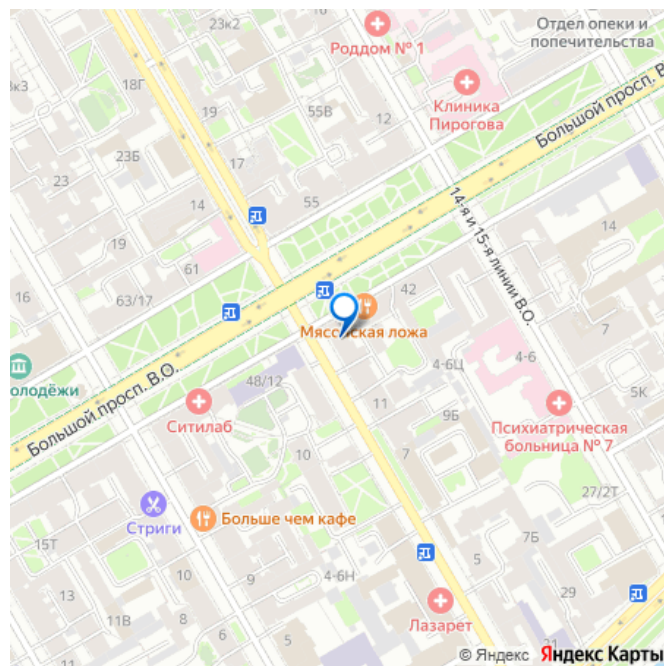
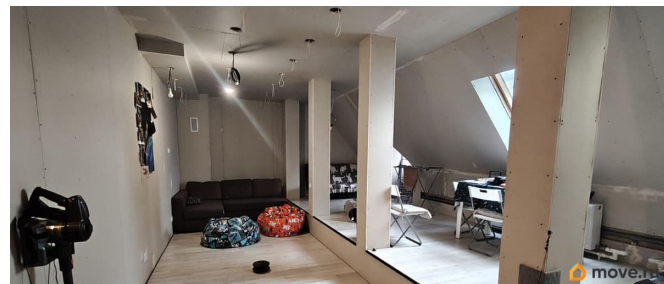
## Описание

<https://spb.move.ru/objects/9288404928>

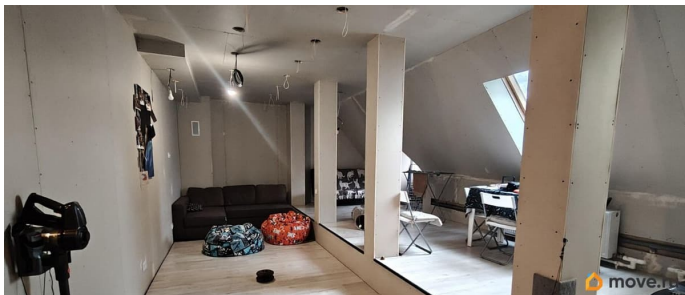
Антон Геннадьевич Лабецкий, В  
ПИТЕРЕ ЖИТЬ

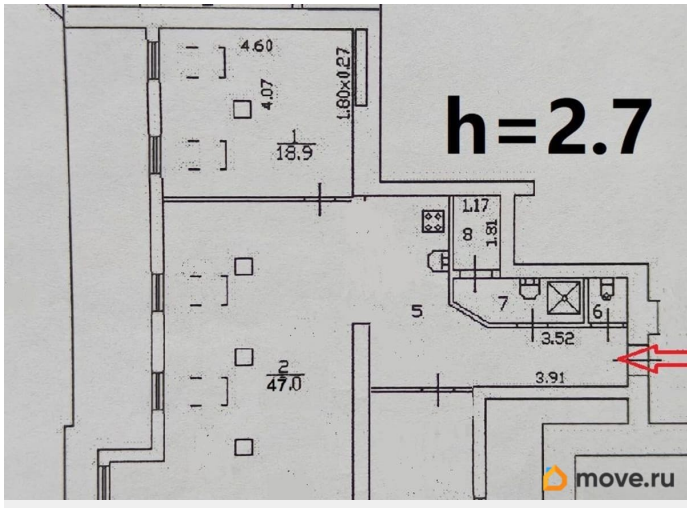
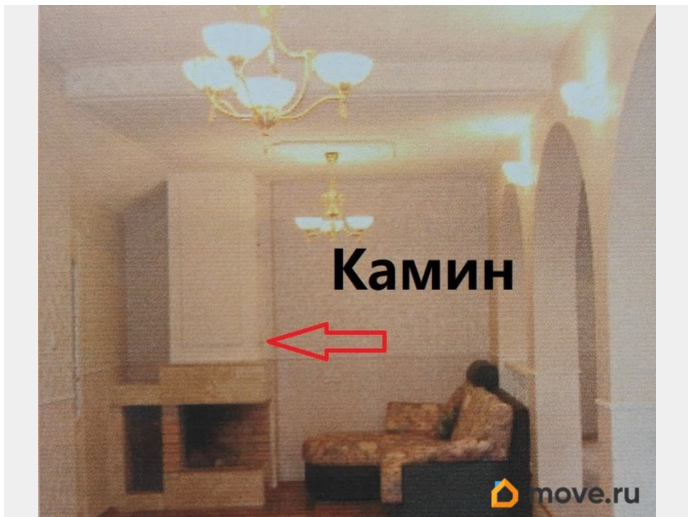
79119642105

для заметок

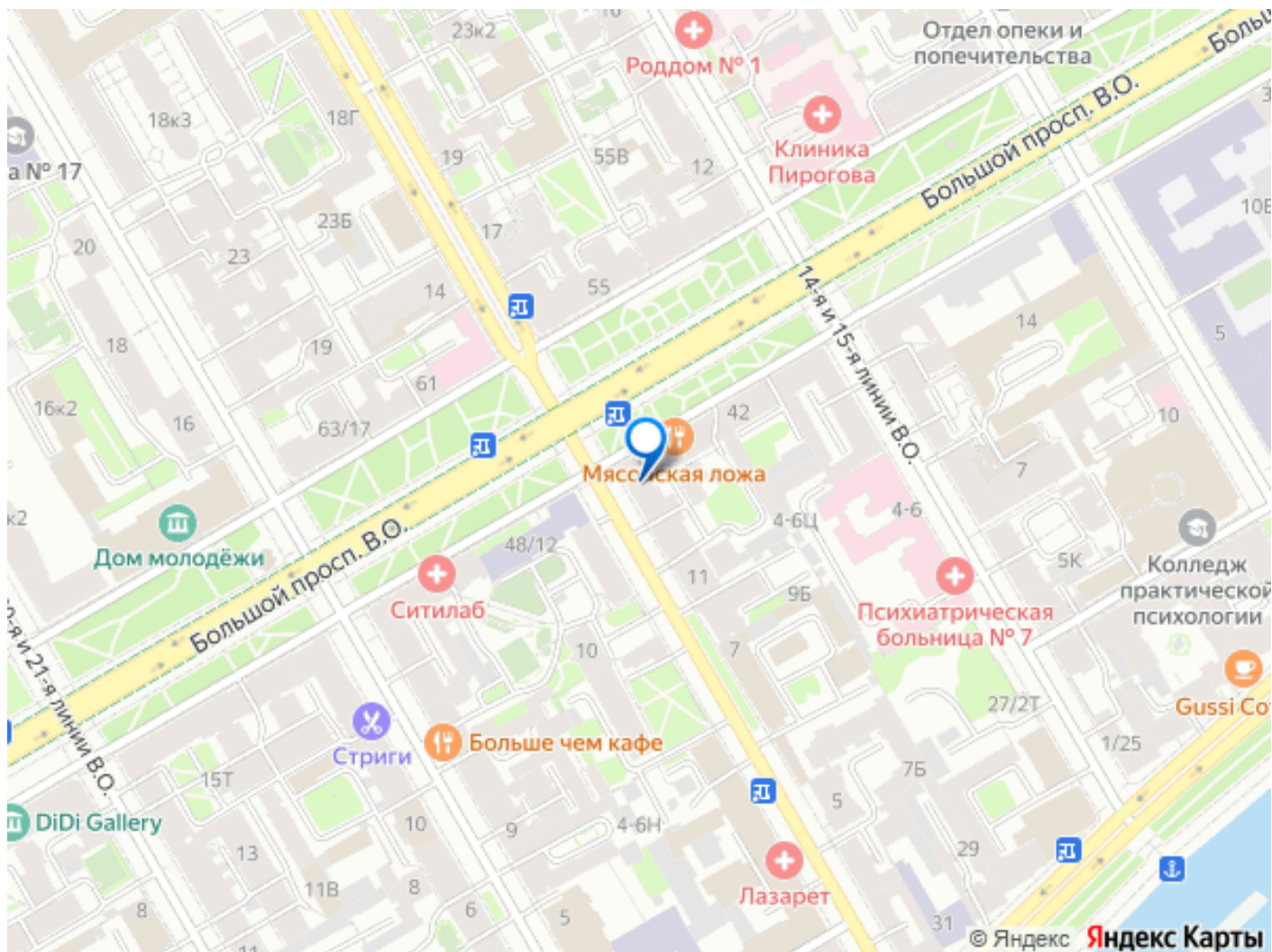


Прямая продажа. 1 взр. собственник.  
Мансарда. Очень светлая, теплая, тихая и уютная квартира. Был камин (можно восстановить, на прошлом фото видно) ! 15 кв.т в квартире (у прошлого собственника была сауна)! всю проводку, трубы заменили. Сантехника новая. Можно заказать дизайнерский ремонт, так же делать перепланировки на свой вкус ( нет предела совершенству))). Санузел раздельный. Пол с подогревом (прихожая, ванная комната, туалет). Окна на 2 стороны (улица, двор). Без лифта. Закрытый большой двор, автоматические ворота. Отличная транспортная доступность. Остановки общ. транспорта сразу возле дома. До метро Горный институт пешком 7 мин. до м. Василеостровская 15 мин (2 остановки). Напротив администрация района и взр. поликлиника, детский садик. В пешей доступности школы, разные магазины. До набережной л. Шмидта (р. Невы) 3 мин пешком. С ВОПРОСАМИ ПОЖАЛУЙСТА, ЗВОНИТЕ, все расскажу, покажу)









Move.ru - вся недвижимость России