

Создано: 12.02.2026 в 13:10

Обновлено: 12.02.2026 в 14:01

Санкт-Петербург, Петергофское шоссе,
78к20

21 500 000 ₽

Санкт-Петербург, Петергофское шоссе, 78к20

Округ

[СПБ, Красносельский район](#)

Квартира

Количество комнат

3

Площадь кухни

22 м²

Общая площадь

98.1 м²

Этаж

4/4

Детали объекта

Тип сделки

Продам

Раздел

[Квартиры](#)

Квартира в новостройке

да

Покупка в ипотеку

да

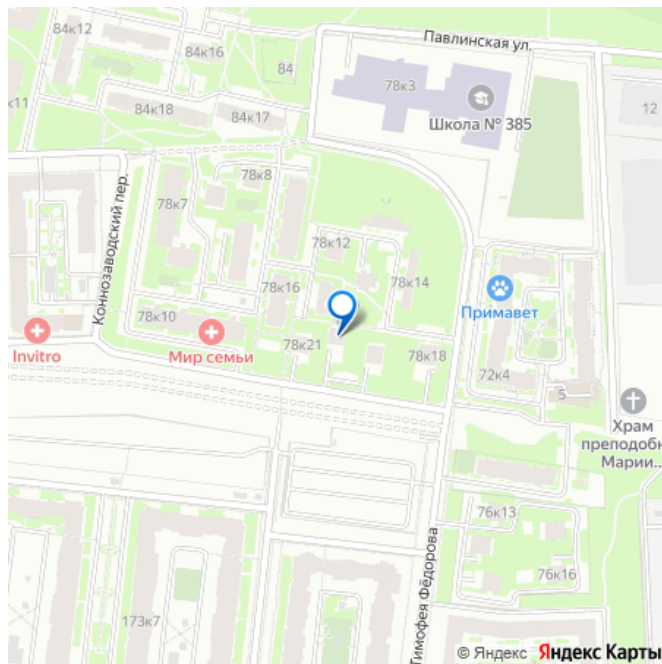
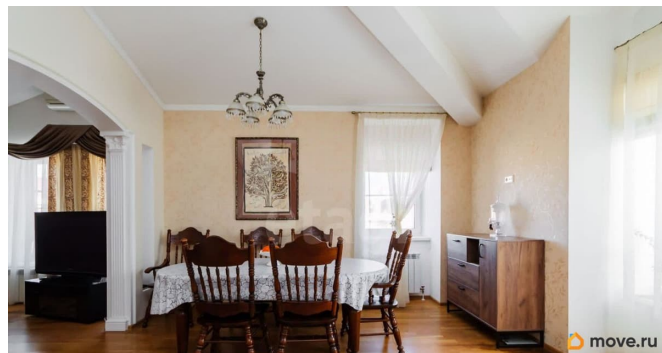
возможна ипотека

Описание

<https://spb.move.ru/objects/9289733168>

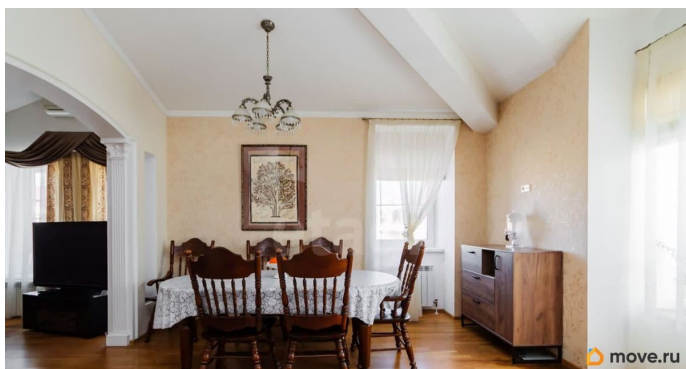
Светлана Григорьевна Романова,
Этажи Санкт-Петербург
79111644728

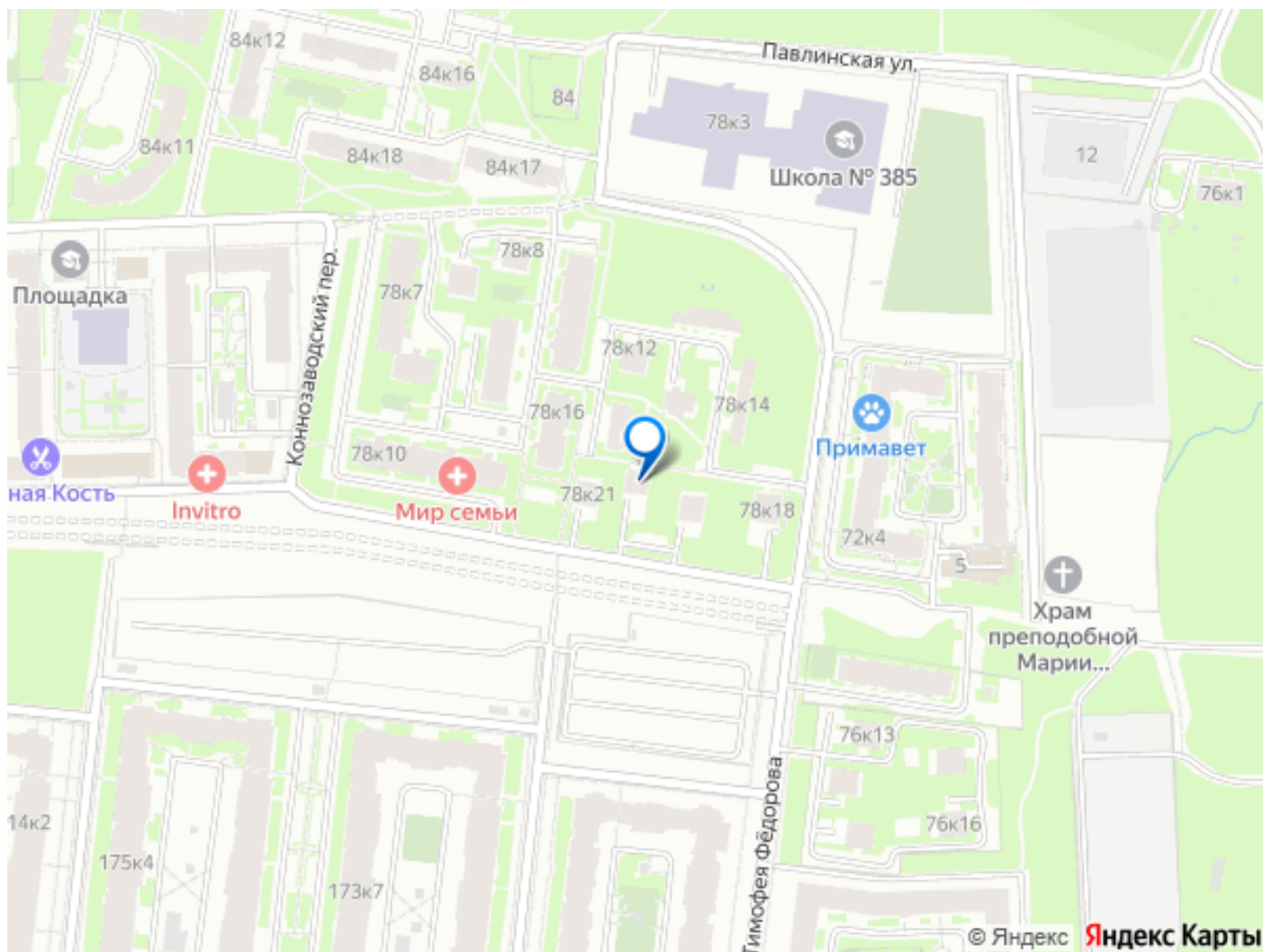
для заметок



ЭКСКЛЮЗИВНОЕ ПРЕДЛОЖЕНИЕ НА РЫНКЕ НЕДВИЖИМОСТИ! ОДНА квартира на этаже! КИРПИЧНЫЙ ДОМ! Вашему вниманию к продаже предлагается уникальная квартира в жилом комплексе Константиновское. Дом построен по индивидуальному проекту в 2008 году. Материал стен -кирпич. Очень теплый и энергоэффективный. Всего одна квартира на этаже площадью 98 квадратов. В квартире полностью выполнен качественный ремонт по индивидуальному заказу моих клиентов из качественных материалов. Все делали под себя и для жизни, при этом новые собственники всегда могут поиграть с планировкой и сделать все под свой вкус, так как в квартире часть стен перегородок между комнатами не являются несущими! Кухня гостинная в 22 метра идеально зонирована на зону для приготовления пищи и ее приема, где спокойно расположится даже самая большая семья и гости!) Через арку также можно переместится в просторный зал для отдыха и просмотра любимых фильмов и сериалов. В квартире имеются также 2 просторные комнаты по 16 метров, расположенные в разных частях квартиры, что позволяет абсолютно не мешать отдыху друг друга. Для удобства проживания имеется 2 санузла: -один полноценный , просторный с большой душевой кабиной ,а второй можно использовать как гостевой. Также имеется вместительный бойлер на случай отключения гор.воды. Дом отличается европейским архитектурным стилем, характерным для малоэтажной застройки этого участка Петергофского шоссе, с высокими потолками (выше 3х метров в аналогичных проектах рядом) и малым количеством соседей. Жилой комплекс расположен в окружении парковых зон и малоэтажной застройки, что создает

ощущение пространства и простора вокруг. Рядом находятся Южно-Приморский парк, парки Новознаменка и Сосновая Поляна. Вся инфраструктура района полностью развита и обустроена. Новые школы и дет.садики, все магазины, кафе , аптеки и все, что нужно человеку для комфортного проживания имеется в наличии. До ближайших станций метро «Проспект Ветеранов» или «Автово» около 20 минут езды на автомобиле или общественном транспорте. Удобный выезд на КАД находится в 5-10 минутах езды. В 10 минутах езды на машине расположены : Стрельна, Петергоф со своими историческими памятниками, парками и всеми достопримечательностями. По документам: -2 взрослых собственника; - квартира без обременений и детских долей. Собственники будут присутствовать на сделке. Квартира подходит под ИПОТЕКУ, поможем Вам с одобрением! БЕСПЛАТНО ПРОКОНСУЛЬТИРУЮ по сделке! Помогу с одобрением! Гарантия безопасности сделки до 25 млн.! Звоните! С удовольствием все расскажу и запишу Вас на просмотр! Код пользователя: 61596 Номер в базе: 10841904





Move.ru - вся недвижимость России