

Создано: 20.03.2026 в 20:20

Обновлено: 15.04.2026 в 14:02

Варвара Белоглазова, Владис Аврора
79111792654

Санкт-Петербург, улица Образцовая, 5к2

26 490 000 ₹

Санкт-Петербург, улица Образцовая, 5к2

Округ

[СПБ, Пушкинский район](#)

Квартира

Количество комнат

3

Высота потолков

3 м

Жилая площадь

44.7 м²

Площадь кухни

12.6 м²

Общая площадь

98.1 м²

Этаж

2/4

Детали объекта

Тип сделки

Продам

Раздел

[Квартиры](#)

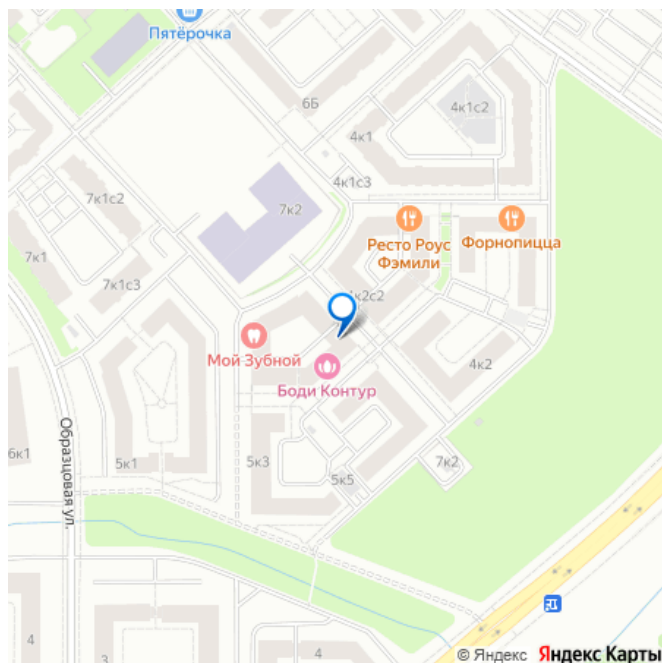
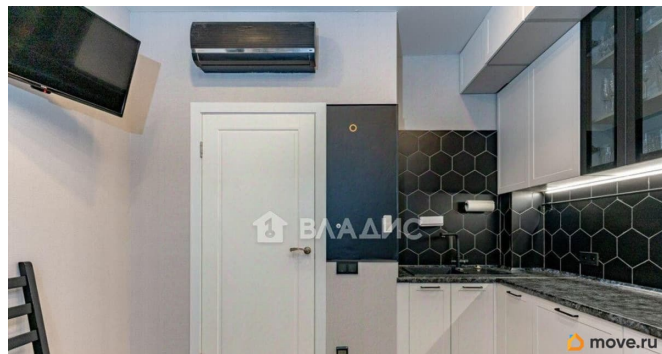
Тип балкона

лоджия

Тип санузла

совмещенный

для заметок



Вид из окна

на улицу

Ремонт

евро

Квартира в новостройке

да

Год сдачи

4 квартал 2020 г.

Покупка в ипотеку

да

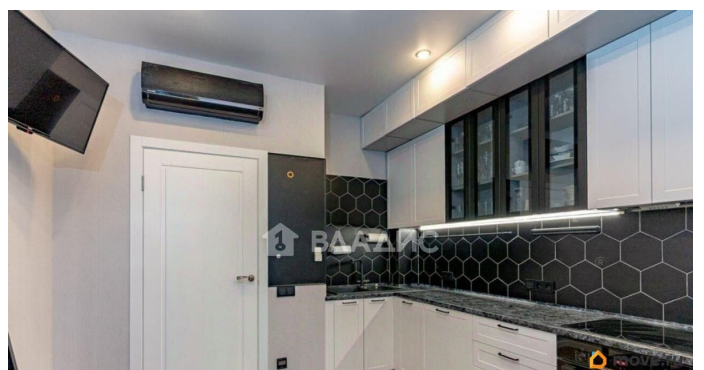
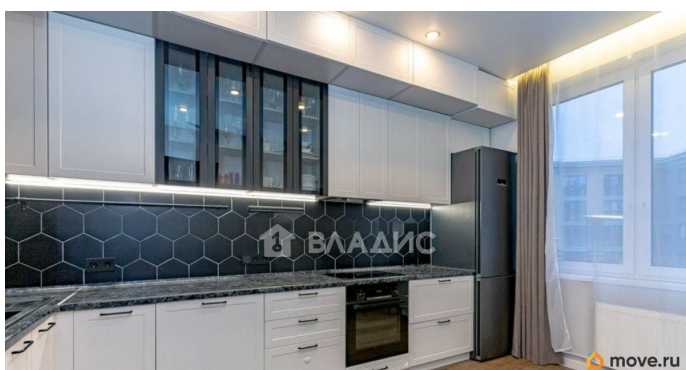
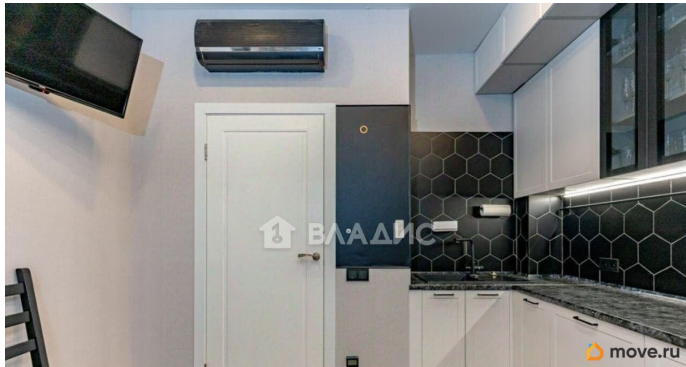
возможна ипотека, лифт, парковка

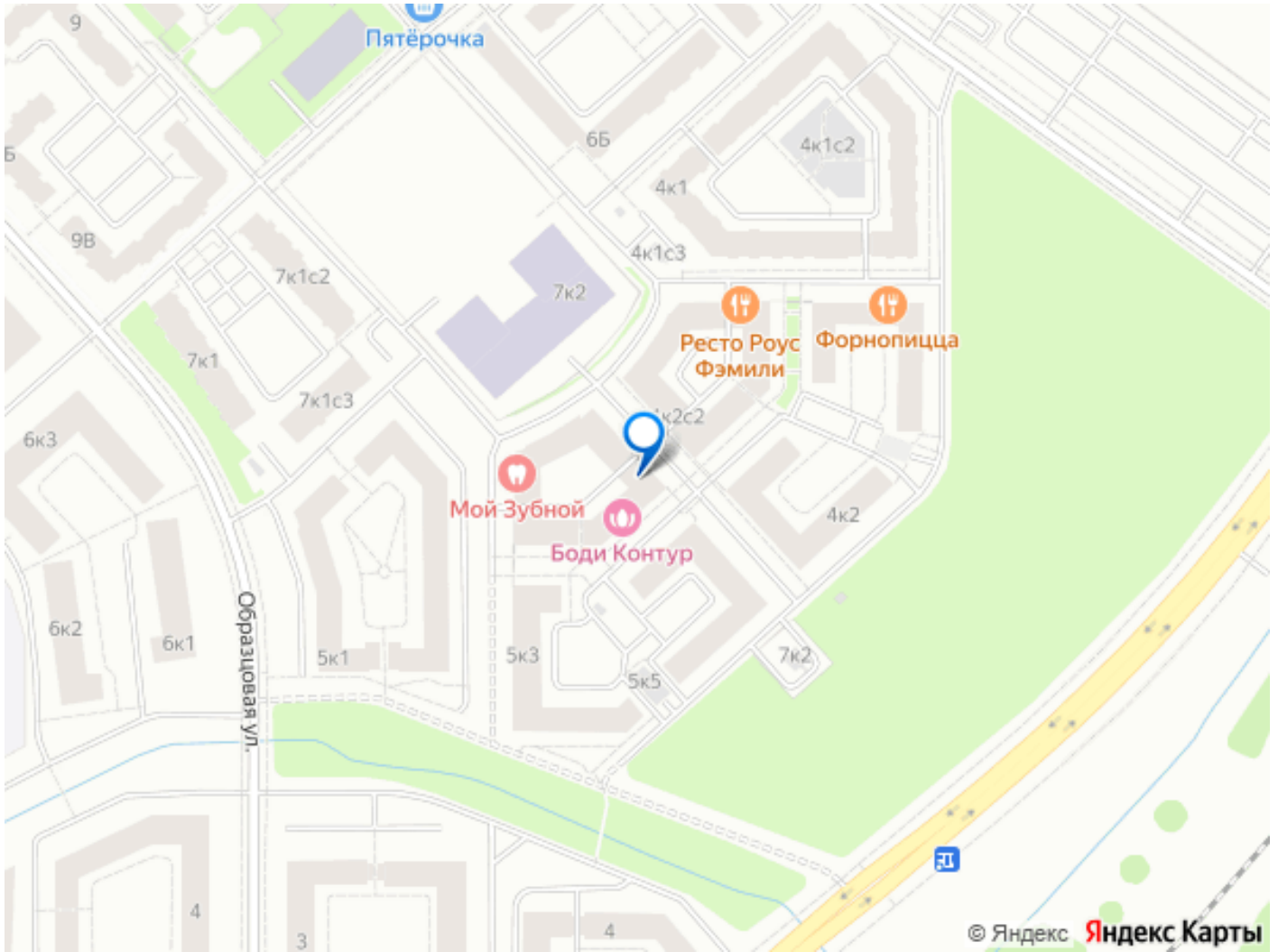
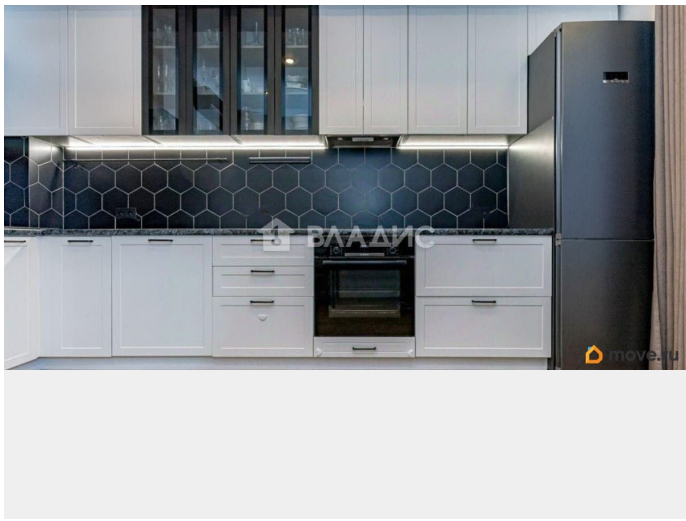
Описание

Код объекта: 2085211. К вашему вниманию представлена уютная 3 комнатная квартира, прекрасный вариант для комфортной жизни сразу после покупки или для инвестиции. ЖК бизнес-класса «Неоклассика 2» — современный малоэтажный комплекс с ухоженными парадными, просторными колясочными, теплым подземным паркингом и полностью закрытой охраняемой территорией. Идеальная локация дома сочетает в себе тихое, зелёное окружение для спокойных прогулок и отдыха, при этом обеспечивая мгновенный доступ ко всей необходимой городской инфраструктуре, а также удобный и быстрый выезд на КАД и ЗСД О квартире: Квартира расположена на 2 этаже 4х-этажного дома Лоджия 5,2 м? утеплена и полностью оборудована, благодаря чему её можно использовать как уютное место для отдыха Светлая, солнечная квартира с окнами на две стороны Кухня со всей строенной техникой: варочная поверхность, духовой шкаф, СВЧ, вытяжка, холодильник, посудомоечная машина,

измельчитель отходов Три изолированные комнаты создают комфортное и функциональное пространство для всей семьи Просторная прихожая 19 м? В квартире предусмотрены две гардеробные: одна из них расположена прямо в спальне, а вторая - отдельно для всей семьи Во всей квартире продумано множество систем хранения для вещей Два полноценных санузла: один с ванной, второй с душевой кабиной, санузлы дополнены гигиеническим душем Комфорт дополняют тёплые полы в коридоре, ванной, санузлах, на лоджии и в детской комнате Во всех помещениях установлена система кондиционирования, высота потолков 3 метра О доме: Дом кирпично-монолитный - надёжная и тёплая конструкция, отличная шумоизоляция Ухоженная парадная, чистый подъезд, доброжелательные соседи Закрытый двор без машин - безопасно для детей, спокойно, нет постороннего шума Удобная транспортная доступность: 15 минут до станции метро Московская на автомобиле 30 минут до станции метро Купчино на общественном транспорте 3 минуты пешком до ближайшей автобусной остановки Быстрый выезд на КАД и ЗСД Развитая инфраструктура: В пешей доступности школы (530 (с углубленным изучением предметов естественно-математического цикла) и 669), детские сады (с бассейном, логопедом и квотами), магазины, супермаркеты, кафе, аптеки, поликлиники, конный и спортивный клубы и другие объекты социальной сферы Недалеко располагаются легендарный Екатерининский парк, Павловский парк с дворцом Рядом также расположен современный Экспофорум Чистота сделки и прозрачность: Один совершеннолетний собственник — никаких проблем с оформлением сделки! Без детских

долей! Подходит под ипотеку, ПОМОЖЕМ в одобрении ипотеки Объект юридически проверен, полное юридическое сопровождение Работаем со всеми видами сертификатов и военной ипотекой





Move.ru - вся недвижимость России