

36 373 840 ₽

Округ

[СПБ, Василеостровский район](#)

Квартира

Количество комнат

3

Высота потолков

3 м

Жилая площадь

42.5 м²

Площадь кухни

25 м²

Общая площадь

98.33 м²

Этаж

1/12

Детали объекта

Тип сделки

Продам

Раздел

[Квартиры](#)

Тип балкона

балкон

Тип санузла

совмещенный

Вид из окна

<https://spb.move.ru/objects/9282689666>

**Петербургская Строительная
Компания, Петербургская
Строительная Компания
79802208328**

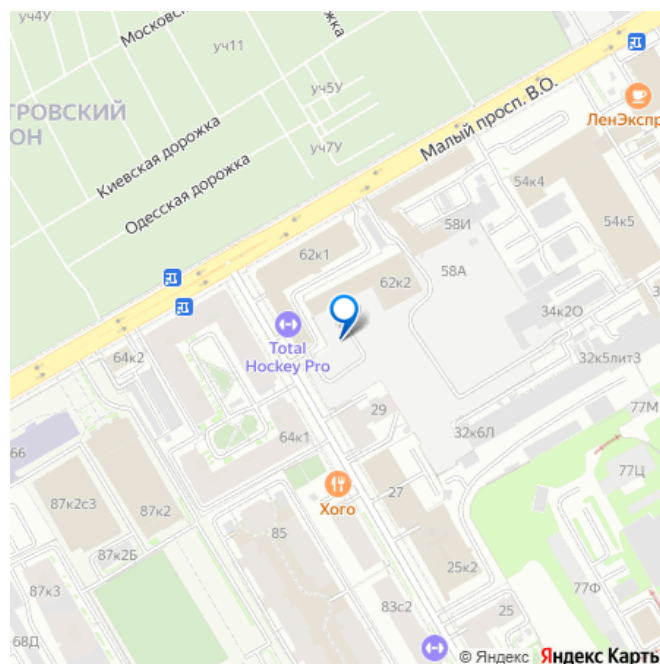
для заметок



Корпус
№2

Этаж
1 из 12

Высота
7 м move.ru



на улицу

Ремонт

без отделки

Квартира в новостройке

да

Год сдачи

3 квартал 2028 г.

Покупка в ипотеку

да

возможна ипотека, лифт, парковка

Описание

3-комн. квартира в Клубный квартал «Ассамблея» на 1 этаже. Квартира без отделки, после выдачи ключей можно делать ремонт. Общая площадь: 98.33 кв.м., жилая: 42.5 кв.м., площадь просторной кухни-столовой: 24.98 кв.м. Квартира - распашонка, выходит окнами на обе стороны дома одновременно, комнаты в течение дня равномерно освещены. В квартире один балкон, два совмещенных и один отдельный санузел. Высота потолков 3 м. Дом монолитный, двухподъездный, высотой 12 этажей. Квартира находится в 1-й секции в корпусе 2. На этаже 5 квартир. В подъезде 1 пассажирский и 1 грузовой лифт. Начало строительства - 2 квартал 2025 года. Окончание строительства - 3 квартал 2028 года. Оформление сделки по договору долевого участия. В шаговой доступности от жилого комплекса находятся станции метро (расстояние по прямой): «Горный институт» (1.0 км), «Василеостровская» (1.4 км), «Приморская» (1.5 км), также недалеко от этого корпуса находятся станции метро: «Спортивная», «Чкаловская». «Клубный

квартал Ассамблея» — проект бизнес-класса на Васильевском острове, в самом сердце исторического Петербурга. Комплекс состоит из пяти корпусов переменной этажности — от 7 до 12 этажей — с выразительной архитектурой в стиле неомодернизма: светлый клинкер, панорамное остекление, просторное лобби с потолками высотой почти 8 метров. Потолки — до 3,2 метров. Подземный паркинг на 667 машиномест.

Комфорт и инфраструктура Проект ориентирован на комфортную городскую жизнь. В закрытом дворе — ландшафтное озеленение, современные детские и спортивные площадки. Внутренний клуб для резидентов включает коворкинг, переговорные, кинозал, фитнес и бьюти-зону. IP-домофония с просмотром камер видеонаблюдения, дистанционное открывание дверей и доступа на территорию и в парадную со смартфона и планшета, просмотр показаний счетчиков, приложение для жителей PSK Home. Локация

Расположение на Васильевском острове — сильная сторона проекта. До четырех станций метро («Горный институт», «Василеостровская», «Спортивная», «Приморская») — 515 минут пешком. В шаговой доступности — зелёные зоны, культурные учреждения, в том числе сад «Василеостровец» и ДК имени Кирова.

Основные магистрали Большой, Средний и Малый проспекты, Наличная и Уральская улицы. Съезд на ЗСД расположен недалеко от станции метро «Приморская», близ береговой линии. Благовещенский и Дворцовый мосты соединяют остров с центром города, а мосты Тучков, Биржевой и Бетанкура — с Петроградской стороной.

Застройщик Группа компаний ПСК является одной из ведущих девелоперских компаний

Санкт Петербурга. На протяжении 18 лет она возводит в Северной столице качественное жилье премиум, бизнес и комфорт-класса, социальные объекты школы и детские сады, апарт-отели и торговые центры. Является шестикратным обладателем золотого знака «Надежный застройщик России». #ZSdFDc



АССАМБЛЕЯ
— КЛУБНЫЙ КВАРТАЛ —

3-комнатная
98,33 м²

- Без отделки
- Распашонка

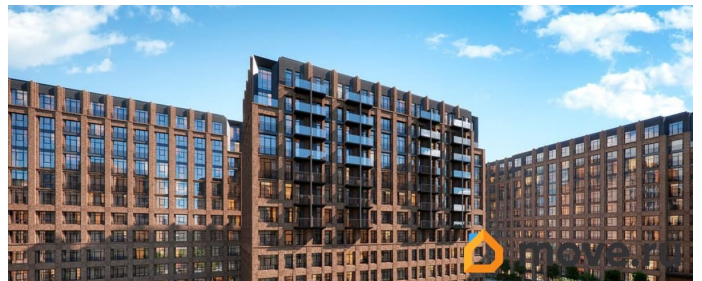
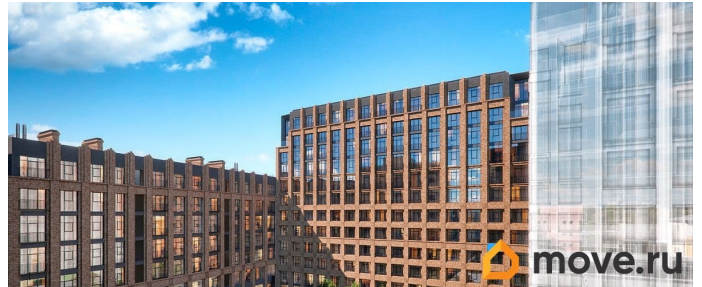
Передача ключей
в 3 кв. 2028 г.

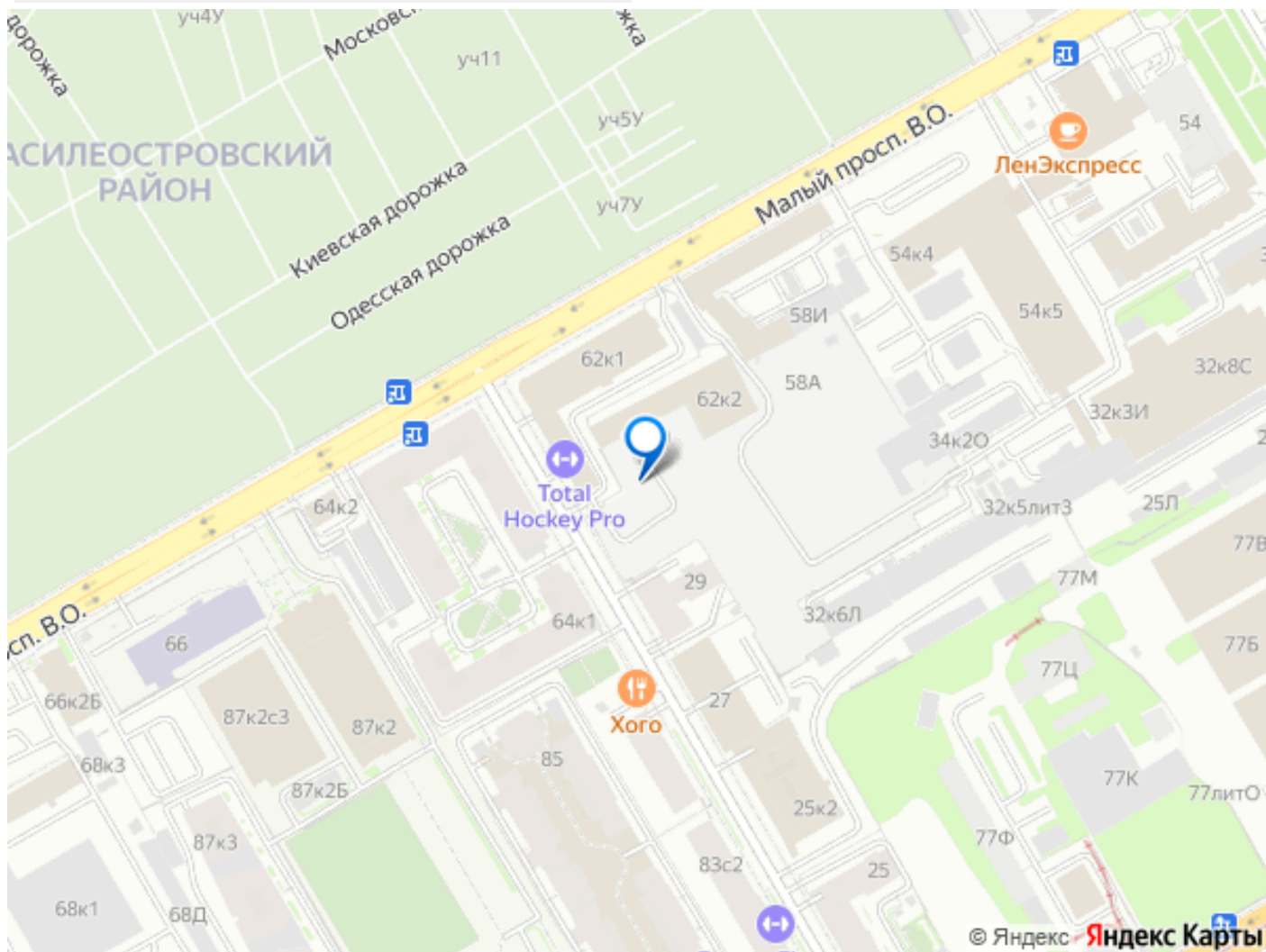
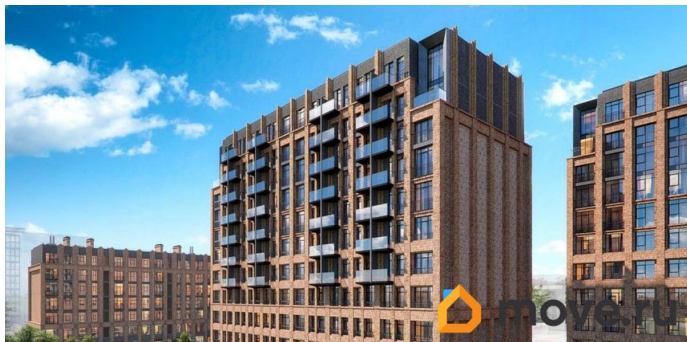
Картус №2

Этаж 1 из 12

Высота move.ru







Move.ru - вся недвижимость России