

Создано: 05.12.2025 в 18:21

Обновлено: 11.12.2025 в 14:31

64 202 385 ₽

Округ

[СПБ, Василеостровский район](#)

Квартира

Количество комнат

3

Высота потолков

3.02 м

Жилая площадь

48.4 м²

Площадь кухни

27.2 м²

Общая площадь

98.69 м²

Этаж

11/12

Детали объекта

Тип сделки

Продам

Раздел

[Квартиры](#)

Тип балкона

балкон

Ремонт

без отделки

Квартира в новостройке

<https://spb.move.ru/objects/9287181879>

**Петербургская Строительная
Компания, Петербургская
Строительная Компания
79238996018**

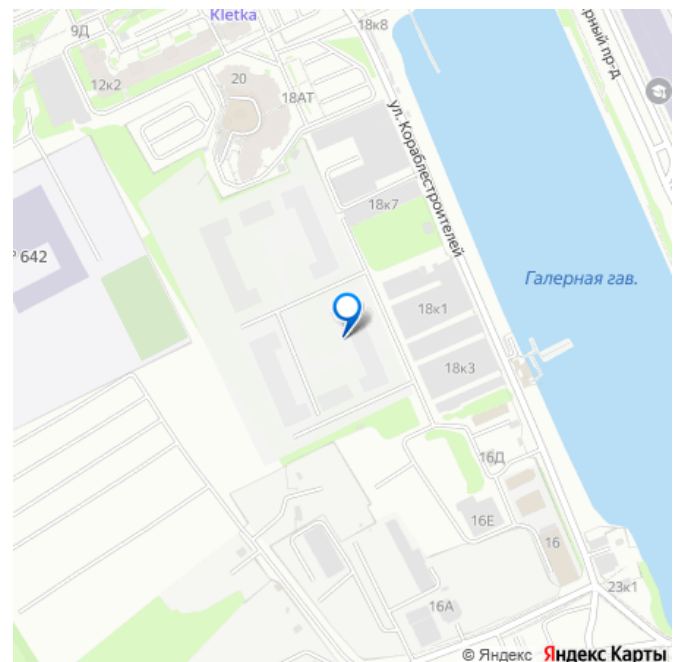
для заметок



Корпус
№ 7

Этаж
11 из 12

Вид move.ru
7 923 899 6018



да

Год сдачи

3 квартал 2029 г.

Покупка в ипотеку

да

возможна ипотека, лифт

Описание

Старт продаж нового ЖК на Василеостровском! Информация по телефону, наши менеджеры вам все расскажут! 3-комн. квартира в ЖК «Галерная гавань» на 11 этаже. Квартира без отделки, новый владелец может сделать ремонт по своему проекту. Общая площадь: 98.69 кв.м., жилая: 48.36 кв.м., площадь просторной кухни-столовой: 27.17 кв.м. Квартира - распашонка, без проходных комнат, окна выходят на разные стороны дома. В квартире один балкон, два совмещенных санузла. Наличие террасы площадью 10.61 кв.м. в квартире дает возможность для создания зон отдыха в кругу семьи и друзей. Высота потолков 3.02 м. Дом монолитный, трехподъездный, высотой 12 этажей. Квартира находится в 6-й секции в корпусе 3. На этаже 7 квартир. В подъезде 1 пассажирский и 1 грузовой лифт. Начало строительства - 4 квартал 2025 года. Окончание строительства - 3 квартал 2028 года. Оформление сделки по договору долевого участия. В шаговой доступности от жилого комплекса находится станция метро (расстояние по прямой) «Приморская» (1.6 км), также недалеко от этого корпуса находятся станции метро: «Горный институт», «Василеостровская», «Спортивная», «Крестовский остров». ЖК «Галерная гавань» — новый квартал бизнес-

класса у воды, где городская динамика соединяется с редким ощущением тишины и приватности. Здесь можно встречать рассветы над Финским заливом прямо из панорамных окон и наблюдать, как вечерний свет ложится на кирпичные фасады в неомодернистской стилистике. Комплекс расположен в исторической части Васильевского острова — всего в нескольких минутах от метро «Приморская», набережных залива, «Эрарты» и арт-пространства «Севкабель Порт». Быстрый выезд к ЗСД обеспечит удобную связь с ключевыми магистралями города. На территории 3 га разместятся шесть корпусов высотой 612 этажей. Под всей площадью — подземный паркинг на 606 мест, в том числе семейные машино-места и зарядки для электромобилей. Отдельные кладовые позволяют организовать хранение, не перегружая пространство квартиры. В «Галерной гавани» предусмотрены современные сервисы: мобильное приложение, IP-домофония, бесконтактный доступ, круглосуточная охрана и видеонаблюдение. Парадные спроектированы на уровне земли — без порогов, с тихими лифтами и отдельными колясочными. Каждое лобби — приватное пространство только для жителей своего подъезда, оформленное в мягких градиентах, вдохновлённых палитрой закатов над Невой. В продаже — широкий выбор планировок: от студий до просторных квартир с кухнями-гостиными и отдельными террасами. Почти 80% квартир — видовые: закатные и рассветные перспективы Финского залива, городские панорамы, светлый воздух больших окон. Высота потолков — до 3 метров. Дворы комплекса создаёт ландшафтное бюро «А4»: тихие прогулочные

зоны, теневые навесы, мебель для отдыха, выразительная подсветка, защищённая закрытая территория без машин. Всё продумано так, чтобы внутренние пространства поддерживали атмосферу уюта и спокойствия. Особое место занимает общественное пространство у воды — уникал

ГАЛЕРНАЯ
гавань

3-комнатная
98,69 м²

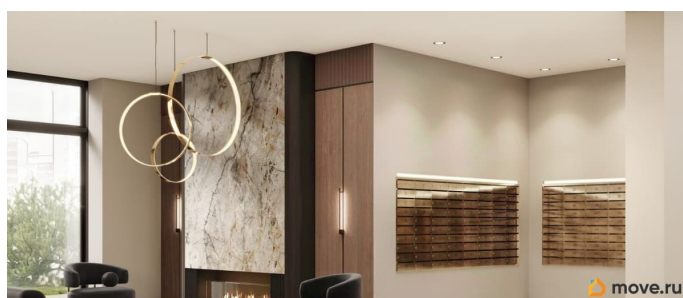
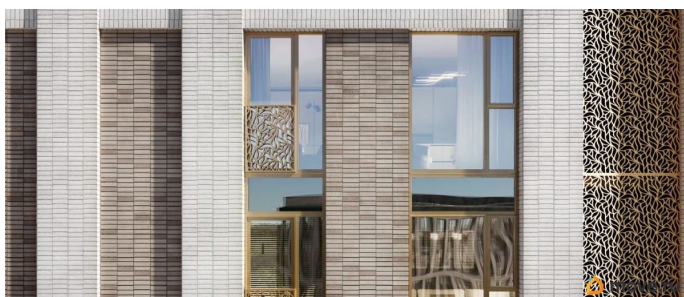
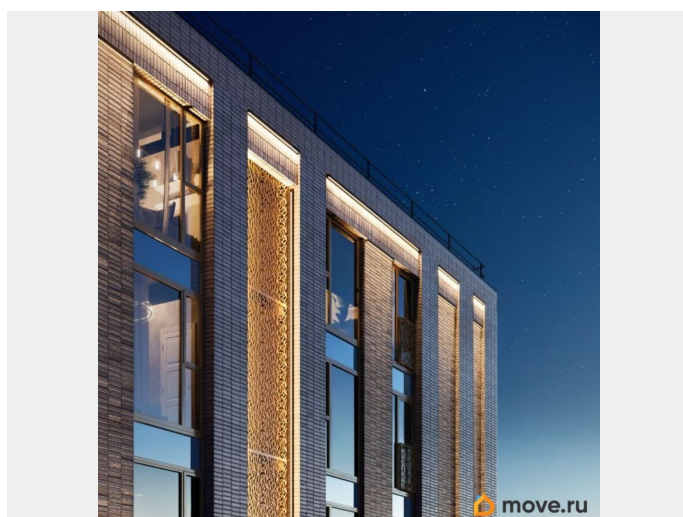
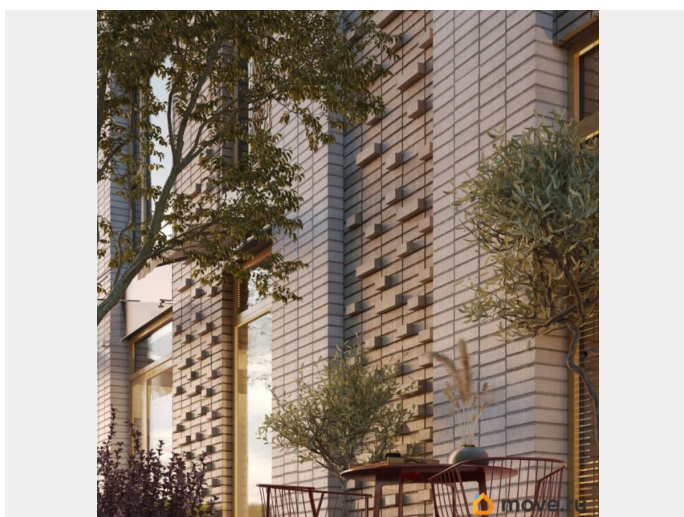
• Без отделки

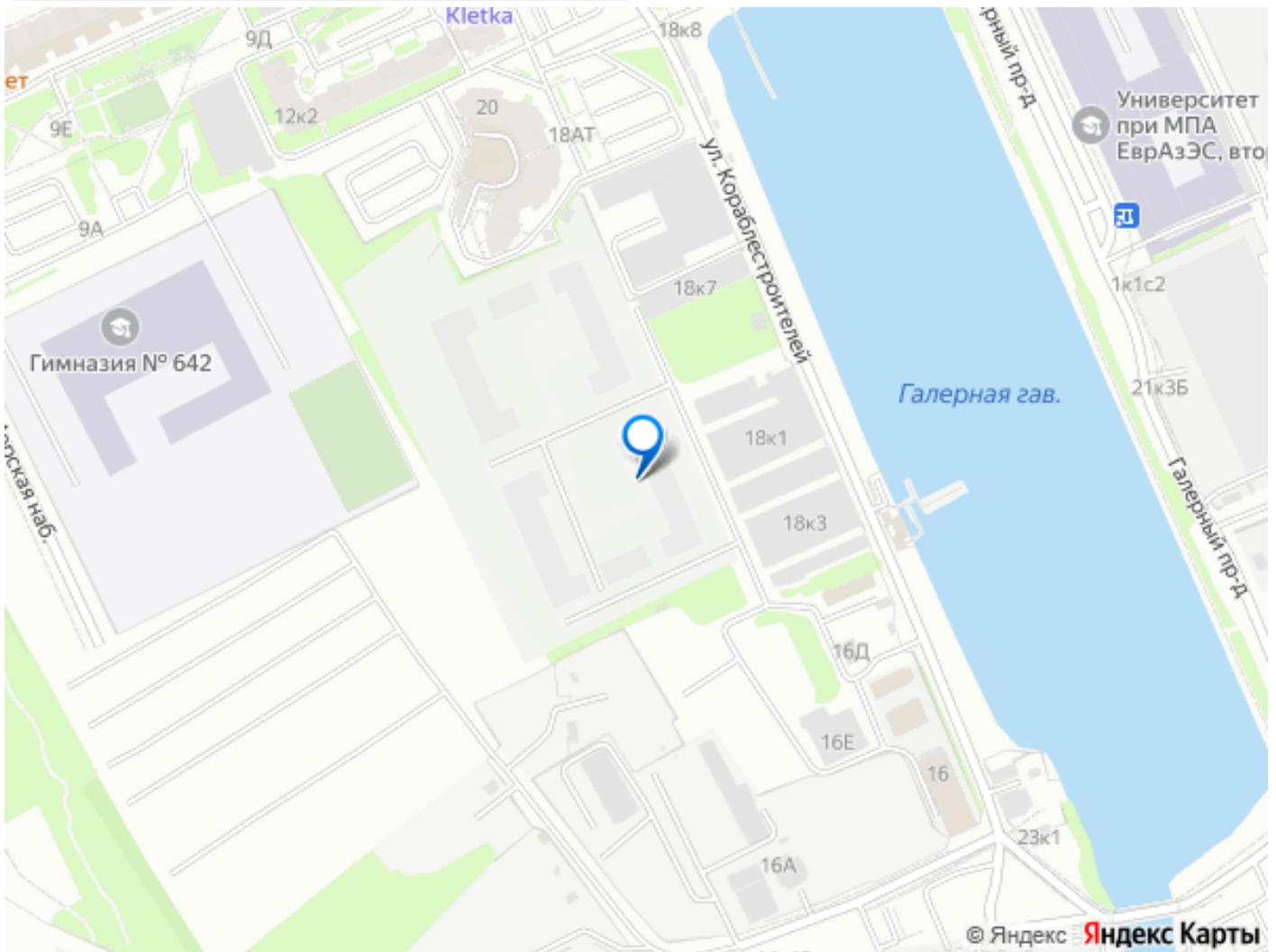
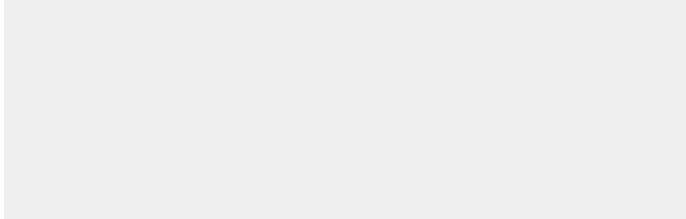
Передача ключей
в 3 кв. 2028 г.

пск ПРОЕКТ
ПРОЕКТНО-СТРОИТЕЛЬНАЯ КОМПАНИЯ



Корпус № 2 Этаж 11 из 12 **Всё move.ru** **3034**





Move.ru - вся недвижимость России