

Создано: 21.06.2025 в 20:10

Обновлено: 21.01.2026 в 10:43

Санкт-Петербург, улица Коллонтай, 17к2

22 900 000 ₽

Санкт-Петербург, улица Коллонтай, 17к2

Округ

[СПБ, Невский район](#)

Улица

[улица Коллонтай](#)

## Квартира

Количество комнат

3

Высота потолков

2.72 м

Жилая площадь

52.1 м<sup>2</sup>

Площадь кухни

15.3 м<sup>2</sup>

Общая площадь

98.8 м<sup>2</sup>

Этаж

3/13

## Детали объекта

Тип сделки

Продам

Раздел

[Квартиры](#)

Тип балкона

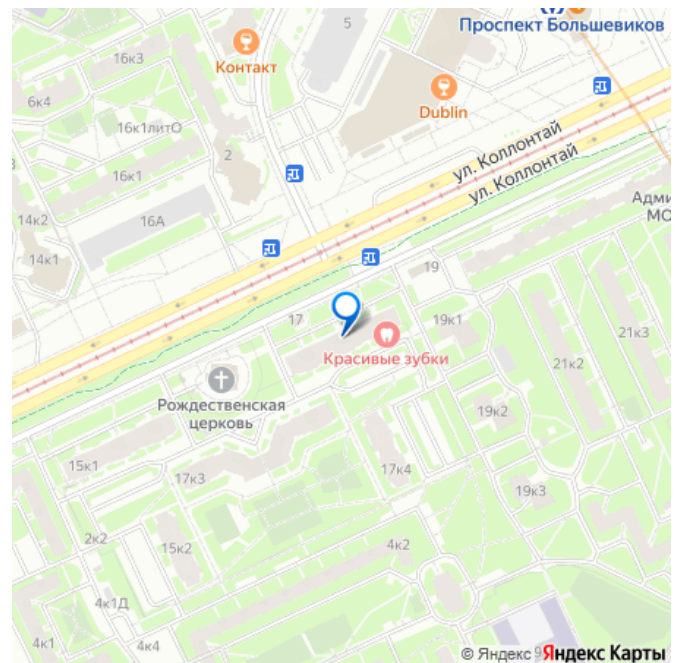
2 лоджии

<https://spb.move.ru/objects/9281566300>

Гранит Инвест, Гранит Инвест

79811101534,7911179  
3926

для заметок



Тип санузла

совмещенный

Вид из окна

на улицу

Ремонт

евро

Покупка в ипотеку

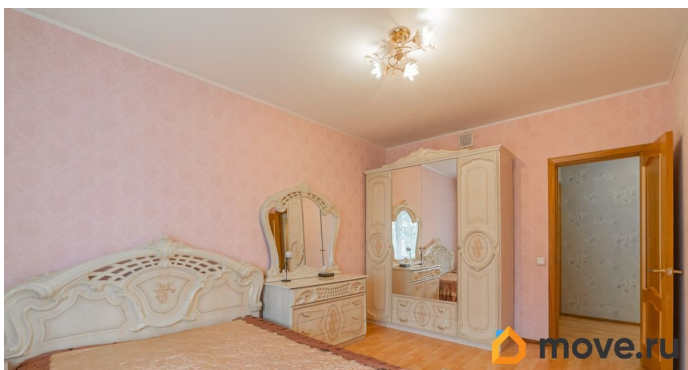
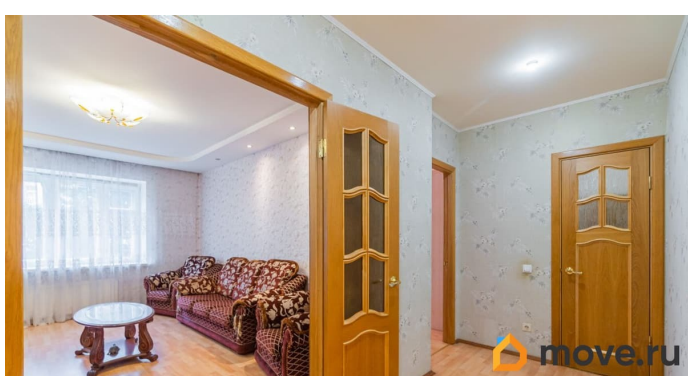
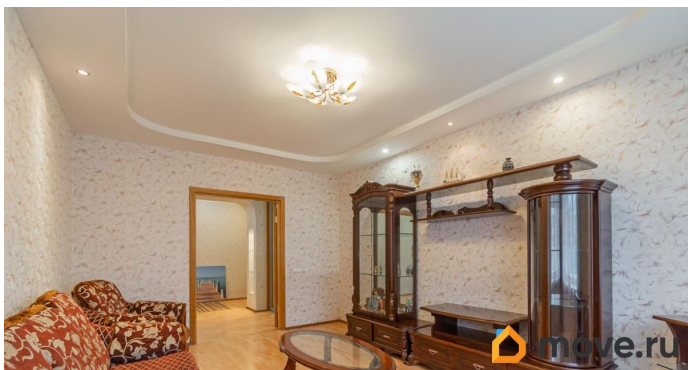
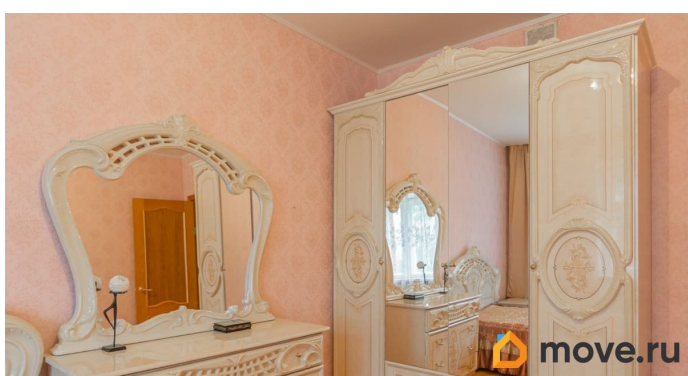
да

возможна ипотека, лифт, парковка

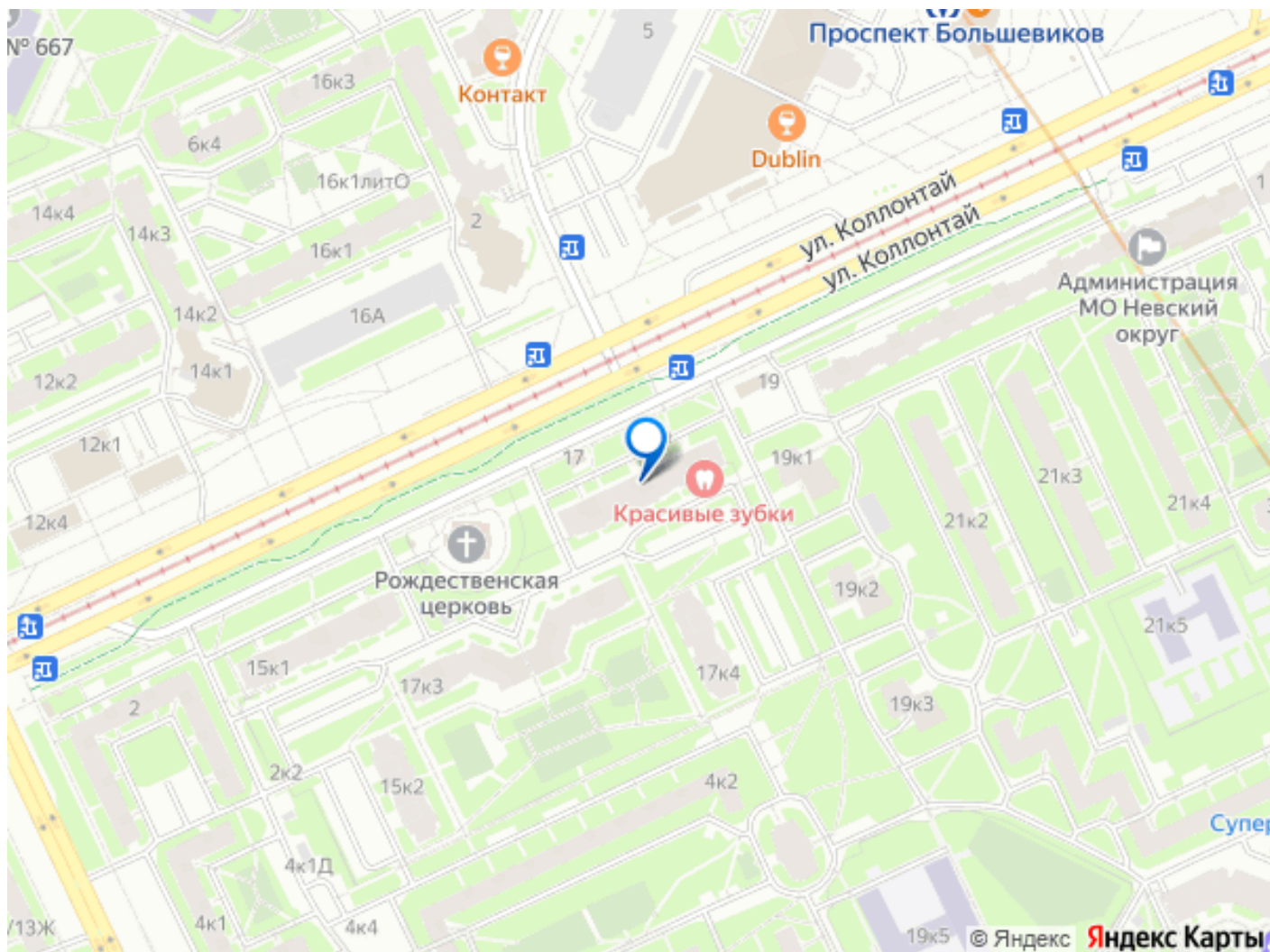
## Описание

Предлагается к продаже уникальная квартира с просторной кухней-гостиной 15 м2 с лоджией и тремя изолированными комнатами, расположенная в 5 минутах пешей доступности от метро Большеви́ков. Дом кирпичный 2006 года постройки, ТСЖ, закрытая охраняемая территория, ведется видеонаблюдение, парадная с консьержем, с пандусом, 2 лифта (пассажирский и грузовой), каждый этаж еще дополнительно оборудован домофоном. Территория дома облагорожена, много зеленых насаждений, детская и спортивная площадки. На первых этажах детские студии, салоны красоты, нотариус, пункты выдачи товаров, магазины и многое другое. Квартира расположена на 3-м этаже, окна квартиры выходят на улицу и в зеленый двор. Квартира с очень удачной планировкой, общей площадью с учетом летних помещений 98.8 м2, без учета лоджий 91.4 м2, кухня-гостиная 15.2 м2 правильной квадратной формы с лоджией, три изолированные комнаты: 20.2+14.1 с лоджией +17.8, 2 санузла, довольно просторных 5.2+3.1, в коридоре вместительный встроенный шкаф-купе, 2

застекленные полностью отделанные лоджии 3.8+3.6 м2, потолки высотой 2.72 метра. В квартире выполнен качественный ремонт: межкомнатные двери натуральный шпон с расстекловкой, пол ламинат, в ванной душевая кабина, пол и стены кафельная плитка, установлена столешница с раковиной, тумбой и стиральной машиной, большое зеркало с подсветкой и навесным шкафчиком, по всей квартире подвесные потолки с подсветкой, на лоджии установлены стеклопакеты и отделка натуральным деревом, в кухне установлен кухонный гарнитур из массива, варочная поверхность, духовой шкаф, фильтр для питьевой воды, холодильник, стол кухонный и стулья, спальня классическая в стиле барокко, комплект Роза в бежевых тонах с глянцевыми фасадами с шелкографией создает неповторимый интерьер и создает уютную комфортную обстановку для отдыха, в комплект входят: кровать 160-200 с матрасом, шкаф с зеркалом, комод с зеркалом, 2 тумбочки, в гостиной небольшая горка из натурального дерева с двумя стеклянными витринами, журнальный стол, стойка с стеклянными полками, диван и два кресла, в детской: 2 подростковые кровати, письменный стол, шкаф, зеркало. Все остается в подарок Покупателю. В шаговой доступности от дома расположен Ледовый дворец, Рождественская церковь, нотариус, МФЦ, магазины, кафе, рестораны, поликлиники, несколько школ, детские сады и многое другое. Рядом с домом остановка общественного транспорта. Во дворе имеются бесплатные парковочные места для машин. В квартире один собственник, без обременений, подходит под ипотеку. Просмотры в удобное время.







Move.ru - вся недвижимость России