

🕒 Создано: 30.03.2026 в 18:06

🔄 Обновлено: 04.04.2026 в 17:47

Александр Манский, Ойстерс

79118227852

**Санкт-Петербург, проспект Большой
Васильевского острова, 26**

38 571 000 ₽

Санкт-Петербург, проспект Большой Васильевского острова,
26

Округ

[СПБ, Василеостровский район](#)

Квартира

Количество комнат

3

Высота потолков

3.2 м

Жилая площадь

60 м²

Площадь кухни

21.2 м²

Общая площадь

98.9 м²

Этаж

2/3

Детали объекта

Тип сделки

Продам

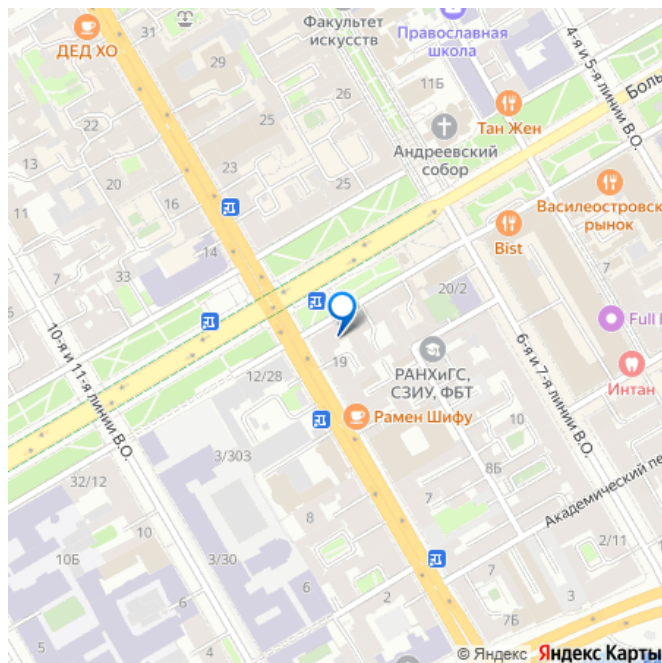
Раздел

[Квартиры](#)

Тип санузла

совмещенный

для заметок



Вид из окна

во двор

Ремонт

без ремонта

Покупка в ипотеку

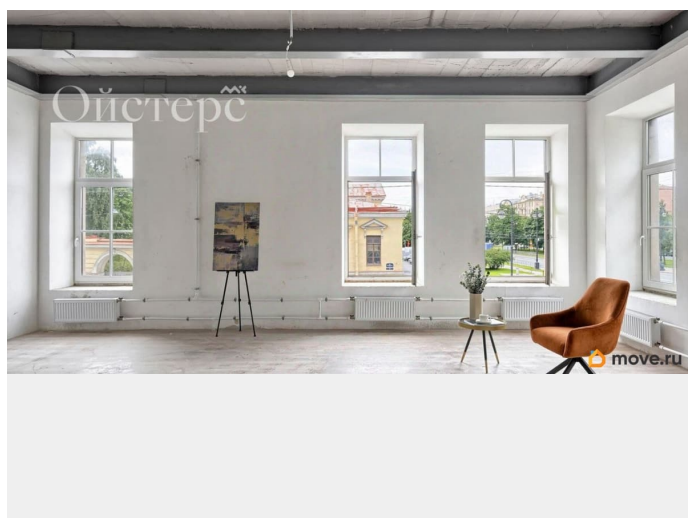
да

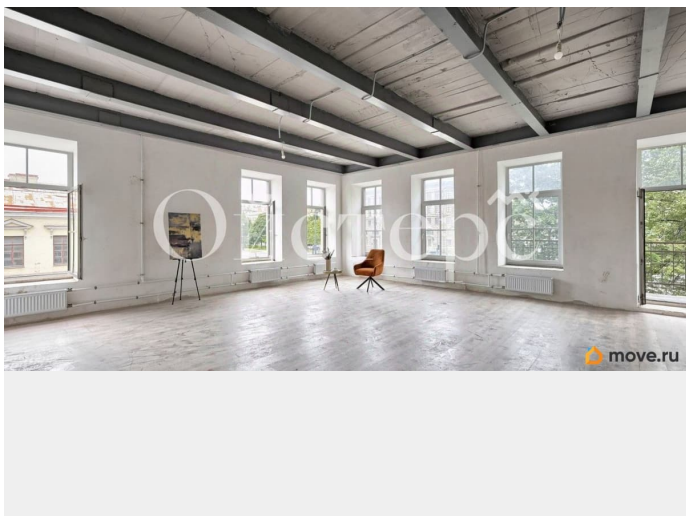
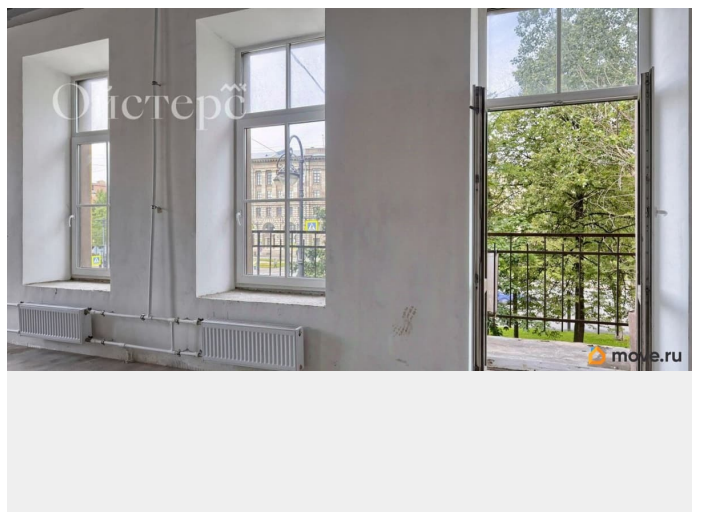
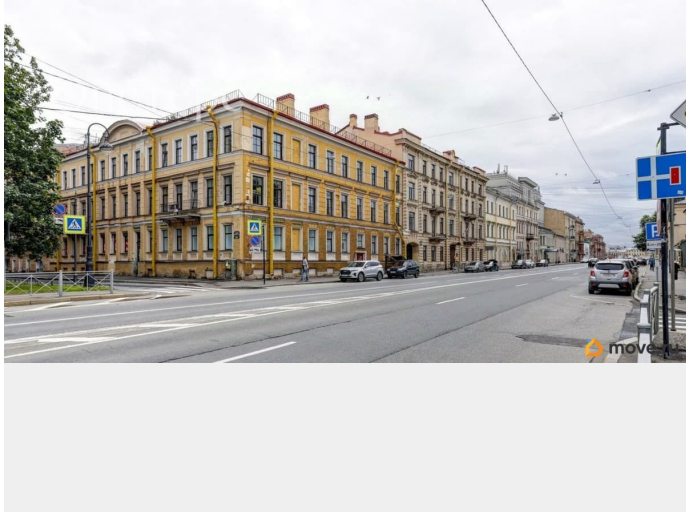
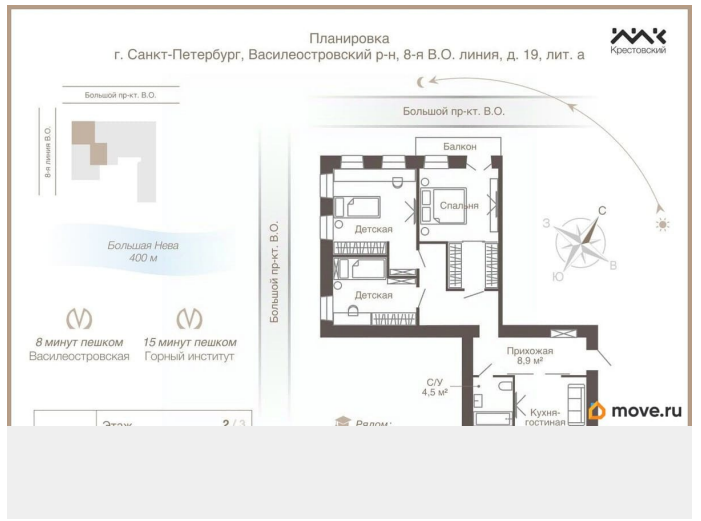
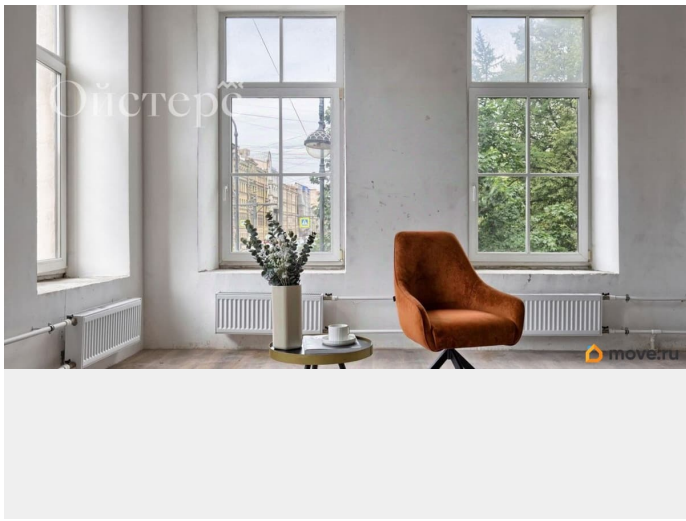
возможна ипотека

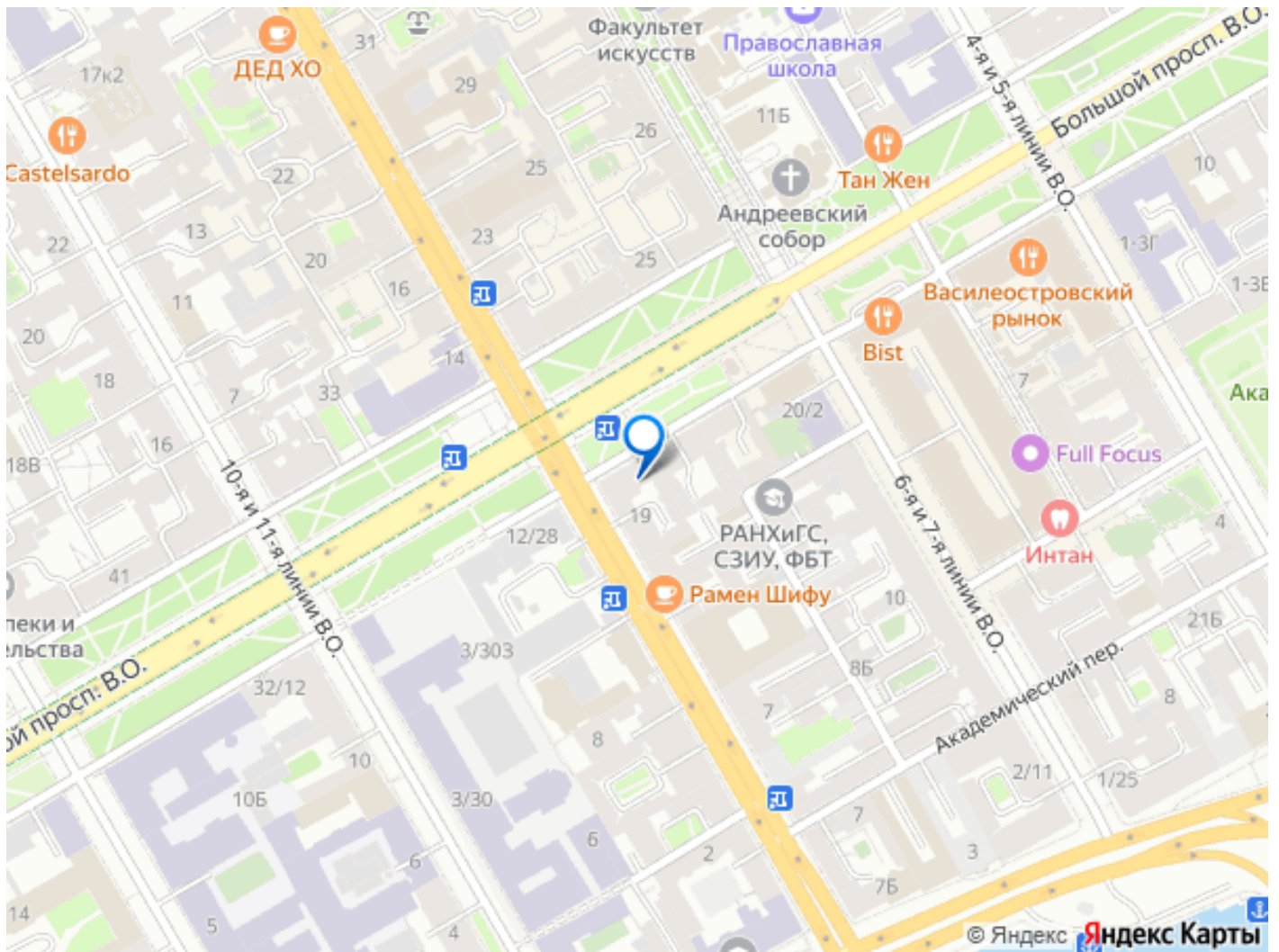
Описание

Арт. 133543608 У нас для вас отличные новости — в апреле действуют сразу две выгодные акции, и вы можете выбрать наиболее удобный вариант покупки: 1 Рассрочка до конца года Собственники готовы предоставить рассрочку при первоначальном взносе от 50% — это отличная возможность зафиксировать объект уже сейчас и распределить платежи комфортно. 2 Скидка при наличном расчёте При оплате наличными вы можете получить скидку до 10%, что делает покупку максимально выгодной. Бывшая резиденция купцов Маковкиных на знаковой набережной Васильевского острова — уникальная возможность стать частью петербургской истории в одном из самых престижных районов города. Квартиры в этом доме отличаются высокими потолками 3.2 метра и чистовой отделкой. Кирпичные стены обеспечивают отличную шумо- и теплоизоляцию. В стоимость каждой квартиры включена кладовая на цокольном этаже. Окна выходят на солнечную сторону — на сквер перед Большим проспектом и 8ю линию В.О., что создаёт приятную атмосферу и обеспечивает хорошее естественное освещение в течение дня. Просторный балкон с видом на зелень — идеальное место

для отдыха и вдохновения. Особенная деталь, которая подчёркивает статус и комфорт жизни в доме с историей. Здание прошло полную реконструкцию с заменой перекрытий, при этом ведётся реставрация исторического фасада и парадных. Закрытый двор оборудован системой видеонаблюдения. Просторные и элегантные парадные выполнены в классическом стиле, подчёркивая историческую ценность дома. В пешей доступности находится набережная Лейтенанта Шмидта и Благовещенский мост. Рядом — Василеостровский рынок, Исаакиевский собор, Дворцовая площадь, Эрмитаж, рестораны, кафе, пекарни. В окружении — детские сады, школы, музеи, СПбГУ, Горный и Военно-морской университеты. До станции метро «Василеостровская» — 7 минут пешком. Разнообразный наземный транспорт во все части города, удобный выезд на ЗСД. До аэропорта Пулково — 25 минут на автомобиле. Звоните, чтобы узнать детали и договориться о просмотре!







Move.ru - вся недвижимость России