

🕒 Создано: 24.03.2026 в 16:01

🔄 Обновлено: 07.04.2026 в 09:25

Санкт-Петербург, Госпитальная улица, 28

**20 000 000 ₹**

Санкт-Петербург, Госпитальная улица, 28

Округ

[СПБ, Пушкинский район](#)

Улица

[улица Госпитальная](#)

## Квартира

Количество комнат

3

Высота потолков

3 м

Жилая площадь

65.4 м<sup>2</sup>

Площадь кухни

11.3 м<sup>2</sup>

Общая площадь

99.1 м<sup>2</sup>

Этаж

1/3

## Детали объекта

Тип сделки

Продам

Раздел

[Квартиры](#)

Ремонт

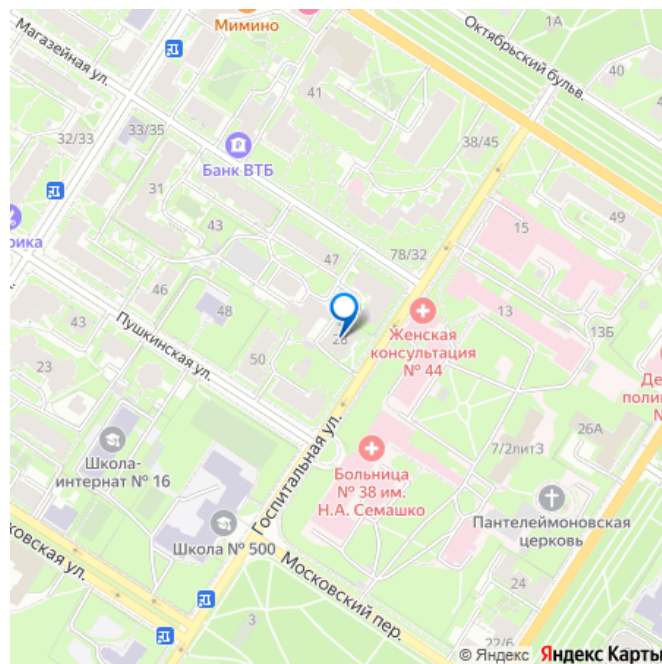
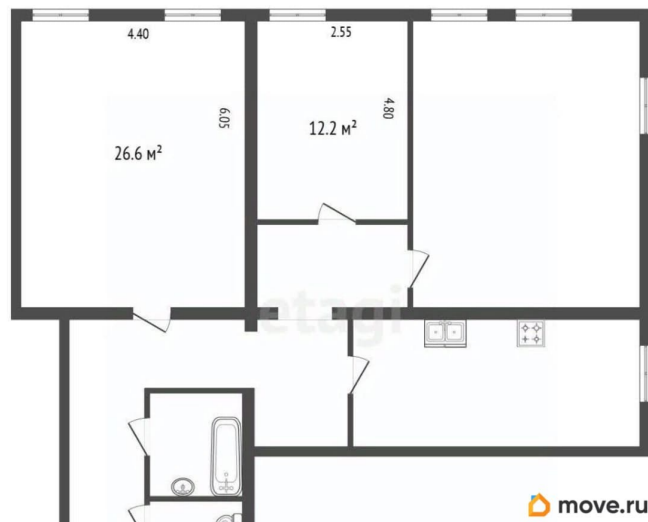
косметический

<https://spb.move.ru/objects/9293129566>

**Галина Ивановна Зуева, Этажи Санкт-Петербург**

**79819076189**

для заметок



возможна ипотека

## Описание

Комфортная трёхкомнатная квартира в отличном историческом месте в Пушкине - Царском Селе с его великолепными парками и Дворцами. Рядом Павловск!!! Дом 1917 года постройки - толстые кирпичные стены (тепло зимой, летом прохладно). После капитального ремонта в 1956.

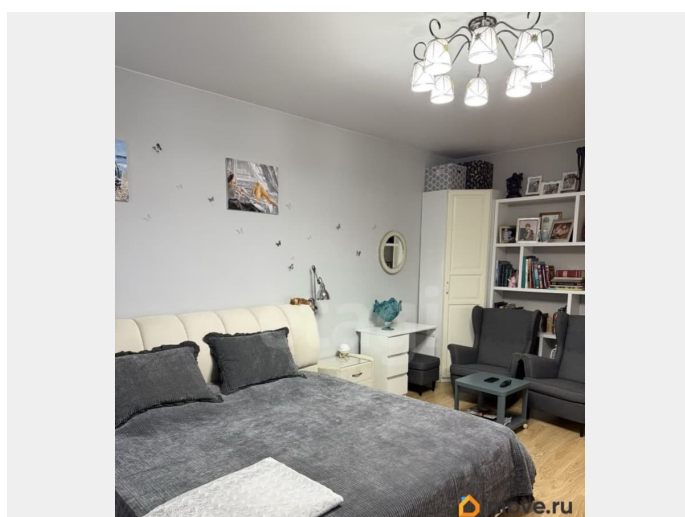
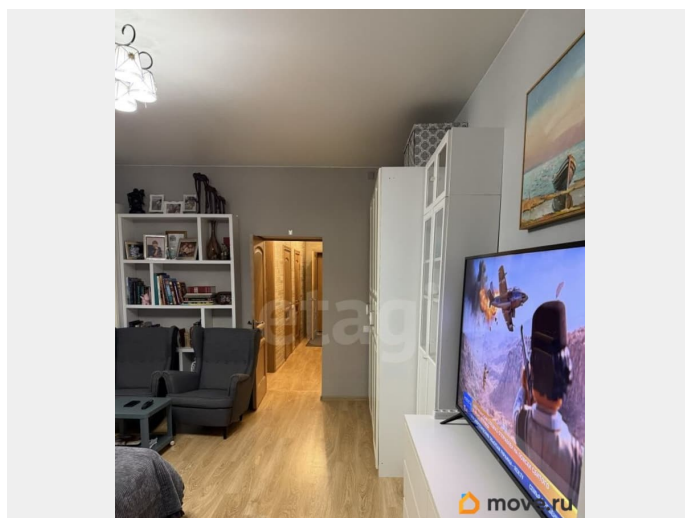
Бельэтаж, очень высокий, парадная чистая, ухоженная, постоянная уборка и обслуживание. Окна на высоте почти 3 метра от земли. Всего один пролёт по очень удобной лестнице. Вход со двора, 5 окон из 7 выходят на южную сторону на Госпитальную улицу (тихая, односторонняя, невероятно зелёная). Окна - стеклопакеты. Два санузла. Все коммуникации менялись.

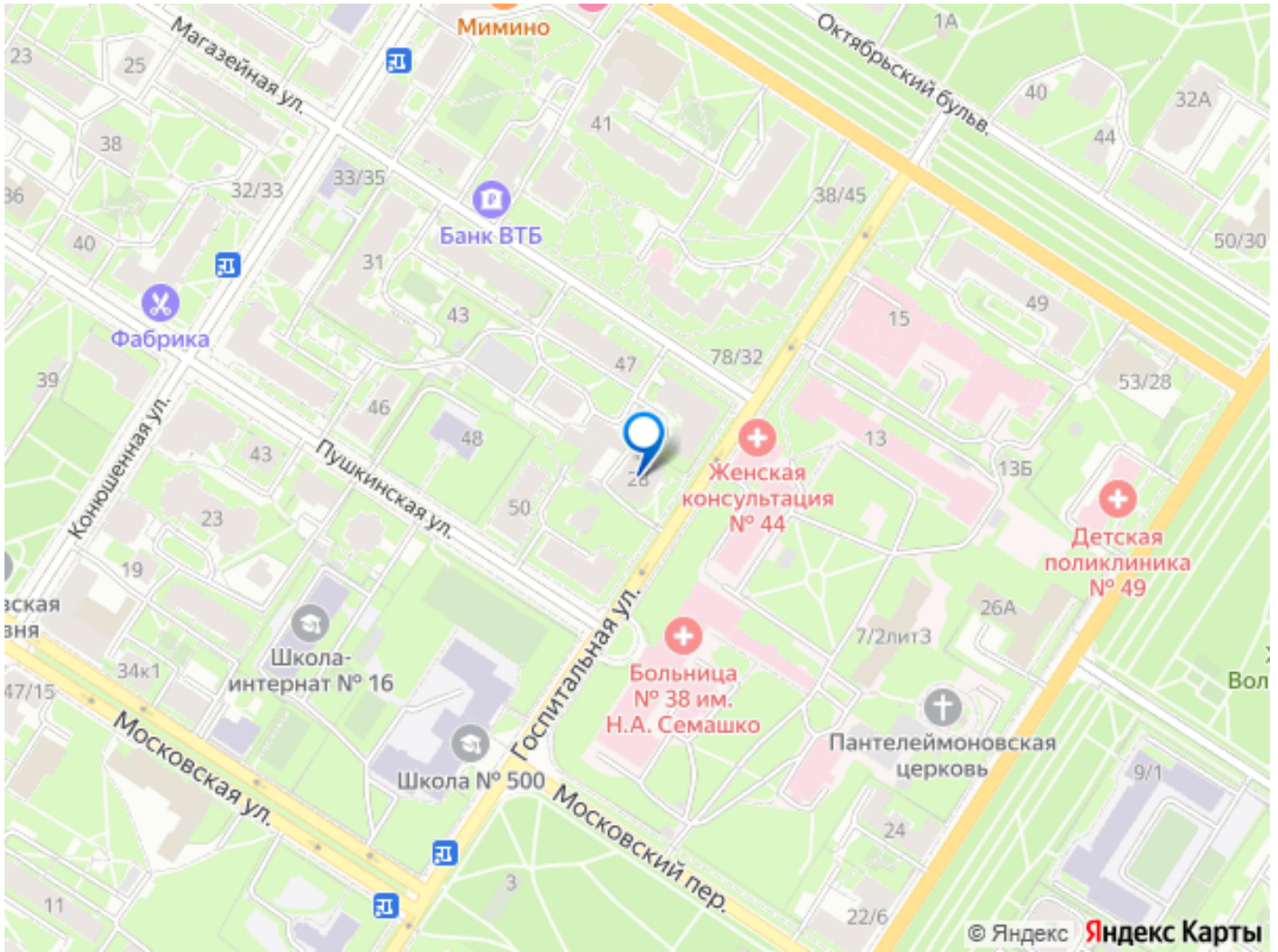
Просторная кухня почти 15 кв.м. Одна полностью изолированная спальня 26.6 кв.м., другая 18.3 кв.м. с тремя окнами. Есть большая кладовая комната более 8 кв.м., обустроенная под хозяйственные нужды.

Потолки 3 метра. Квартира в хорошем состоянии - сразу можно заехать и жить, ремонт делался для себя. Большая прихожая, очень удобная. Входная дверь удалена от комнат на расстояние продолжительного коридора. Мебель и основная техника остаётся. Квартира тёплая, светлая и тихая.

По всем характеристикам отлично подходит для семьи с детьми. В доме 12 квартир (одна парадная). Все давно живут и ладят между собой. Парковка во дворе, места распределены. Горячая вода от газовой колонки. Квартплата невысокая. Очень

привлекательная локация - в 2-3 минутах ходьбы детский сад, школа, больница. Рядом магазины, рестораны , школы и детские сады,поликлиника,больница и другая необходимая инфраструктура. 10 минут пешком до станции «Царское Село», 20 - до Екатерининского дворца. Все утопает в зелени!!!Удобное транспортное сообщение. Код пользователя: 100560 Номер в базе: 12148117





Move.ru - вся недвижимость России