

**В ПИТЕРЕ ЖИТЬ, В ПИТЕРЕ ЖИТЬ**

**79118414973**

для заметок

**Санкт-Петербург, проспект Большой  
Петроградской стороны, 57/1**

**31 500 000 ₽**

Санкт-Петербург, проспект Большой Петроградской  
стороны, 57/1

Округ

[СПБ, Петроградский район](#)

## Квартира

Количество комнат

3

Площадь кухни

38.6 м<sup>2</sup>

Общая площадь

99.5 м<sup>2</sup>

Этаж

6/8

## Детали объекта

Тип сделки

Продам

Раздел

[Квартиры](#)

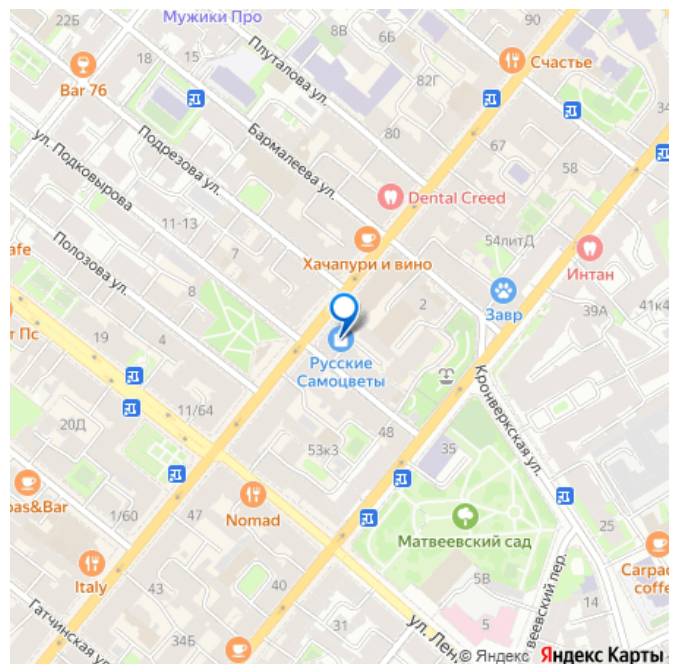
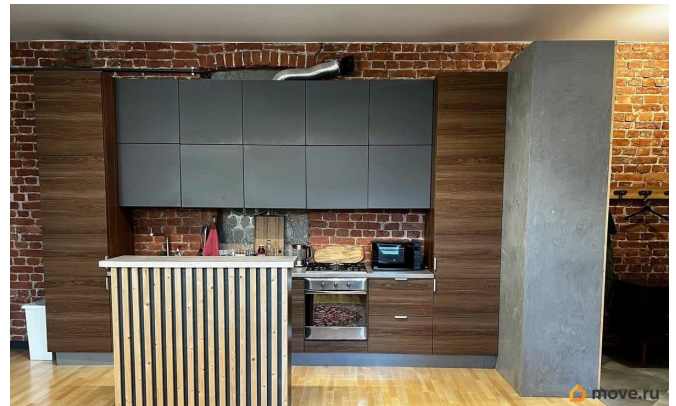
Покупка в ипотеку

да

возможна ипотека, лифт, парковка

## Описание

Продаётся шикарная просторная  
трёхкомнатная квартира площадью 100 кв.м.

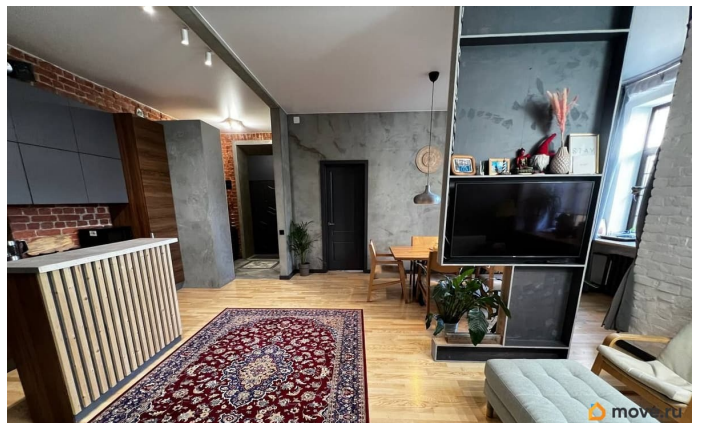
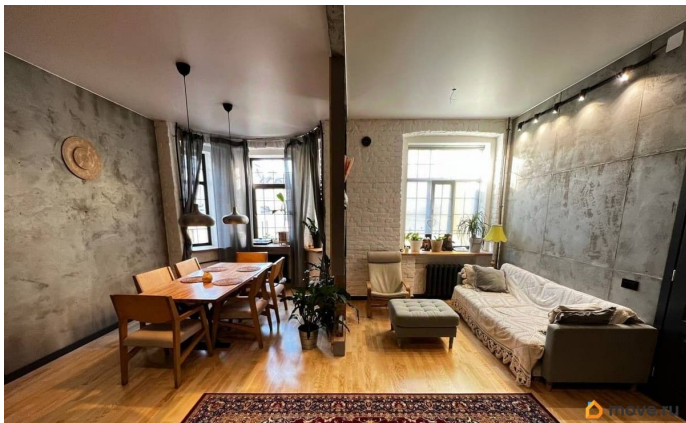
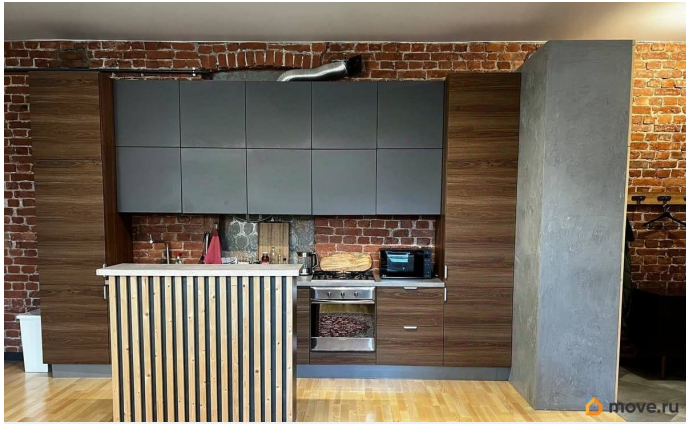


, РАЗДЕЛЕННАЯ на Зевро квартиру с просторной кухней гостиной и СТУДИЮ. По документам - это одна квартира с общим входом и отдельными входами с главного в Зевро и с чёрного в студию. В историческом центре Санкт-Петербурга. Дом находится на Петроградской стороне в пешей доступности до ст. м. Петроградская (7 минут). Вся инфраструктура на высшем уровне. Рядом множество достопримечательностей северной столицы. В ближайшей доступности все необходимые магазины и заведения, фитнес, детские сады, школы, поликлиника - всё что нужно для комфортной жизни!

Доходный дом Урвича 1913 года. В ДОМЕ ЕСТЬ ЛИФТ OTIS!!! Перекрытия - металлические балки!!! Сделан ремонт кровли, дом в идеальном состоянии.

Ухоженная чистая парадная в классическом стиле. В квартире сделан качественный и стильный ремонт по дизайн-проекту. Заменены все коммуникации. Планировка представляет собой 3-ю квартиру с кухней-гостиной и двумя изолированными комнатами и студию с отдельным входом. Отличный вариант для жизни и инвестиций. На входе видеокамера. На полах в комнатах новый НАТУРАЛЬНЫЙ ПАРКЕТ, в прихожих студии и Зевро и сан.узлах тёплый пол. Квартира очень светлая и тёплая. В КВАРТИРЕ ОСТАЕТСЯ ВСЯ МЕБЕЛЬ И ТЕХНИКА!!!! Очень низкий счет за коммунальные услуги, в среднем 7-8 тысяч рублей. В квартире перепланировка сделана по проекту, мокрые точки на своих местах, есть возможность узаконить данную перепланировку. В квартире сохранен родной кирпич (Лофт), высота потолков - 3,2 м. Квартира НЕРЕАЛЬНО тихая и солнечная. Соседи Питерские интеллигенты - врачи, сверху художница. Есть возможность

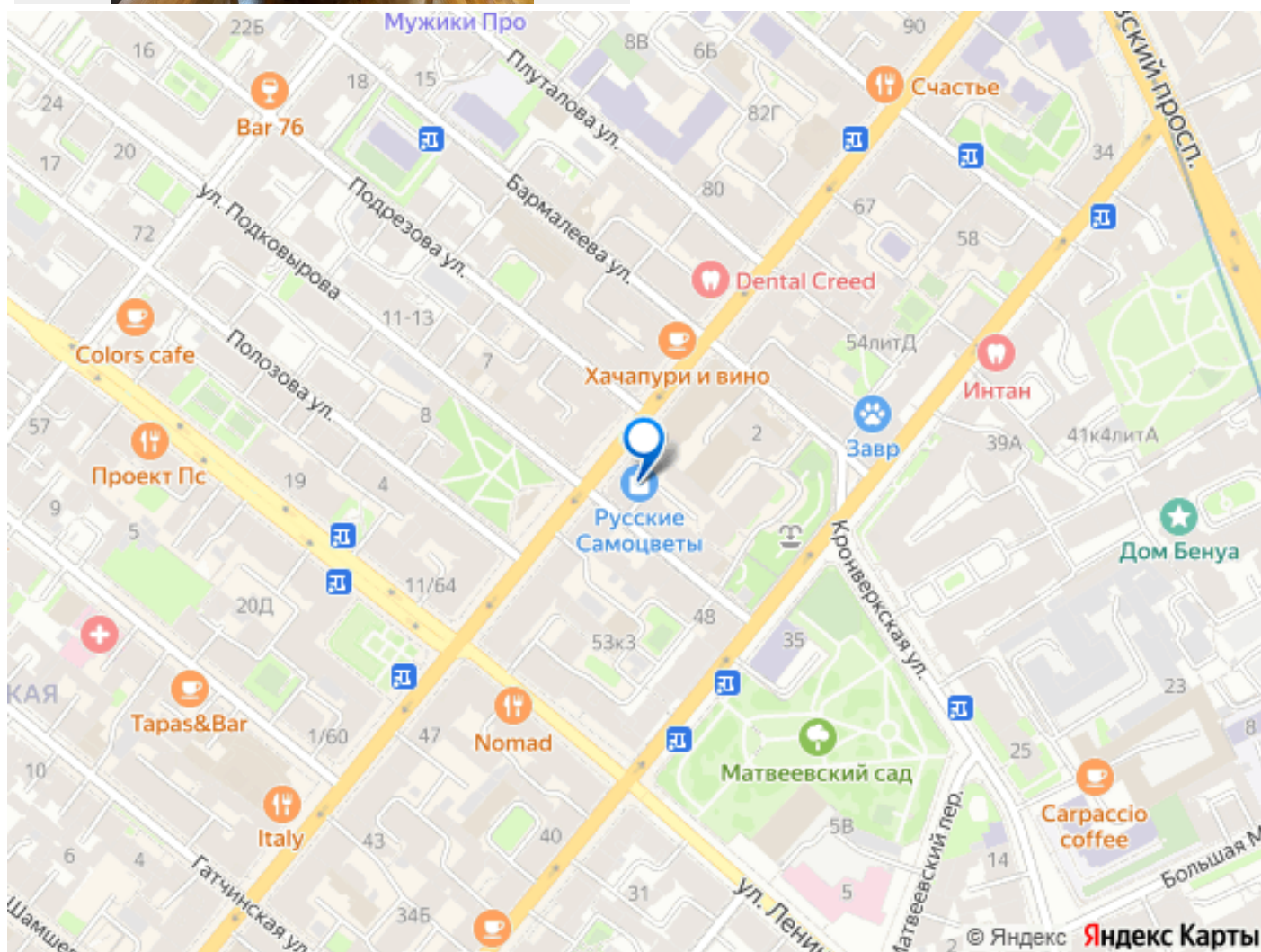
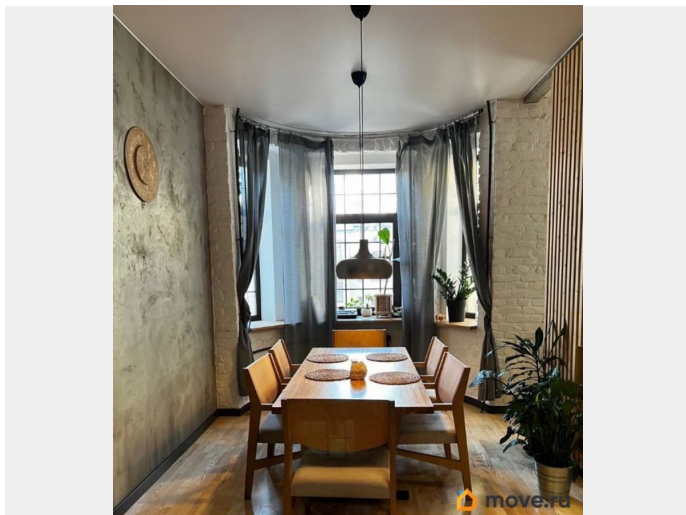
пользоваться ДВУМЯ ПАРКОВОЧНЫМИ  
МЕСТАМИ во дворе. Прямая продажа. БЕЗ  
ОБРЕМЕНЕНИЙ!!! При необходимости окажем  
услугу по сопровождению сделки, поможем с  
ипотекой. Подробности по телефону. Звоните  
и записывайтесь на просмотр.



Актуальная планировка  
Санкт-Петербург, Большой пр. П.С. дом 57/1







Move.ru - вся недвижимость России