

Создано: 28.01.2026 в 15:03

Обновлено: 28.01.2026 в 16:07

<https://spb.move.ru/objects/9288449392>

**Эллина Платонова, Мир Квартир Элит**  
**79112770142**

**Санкт-Петербург, Шпалерная улица, 26**

**26 500 000 ₽**

Санкт-Петербург, Шпалерная улица, 26

Округ

[СПБ, Центральный район](#)

Улица

[улица Шпалерная](#)

## Квартира

Количество комнат

3

Высота потолков

3.4 м

Жилая площадь

69.6 м<sup>2</sup>

Площадь кухни

14.1 м<sup>2</sup>

Общая площадь

99.5 м<sup>2</sup>

Этаж

3/4

## Детали объекта

Тип сделки

Продам

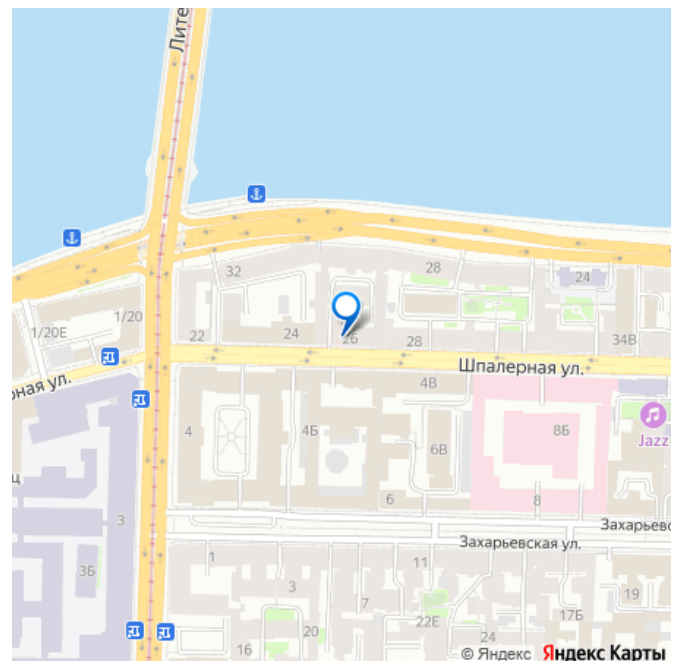
Раздел

[Квартиры](#)

Тип санузла

раздельный

для заметок



Вид из окна

во двор

Ремонт

косметический

Квартира в новостройке

да

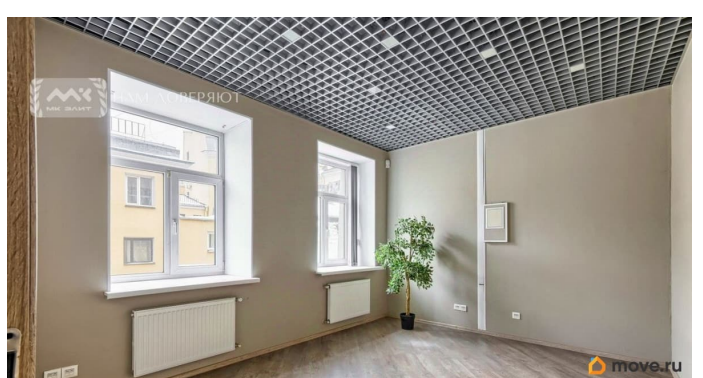
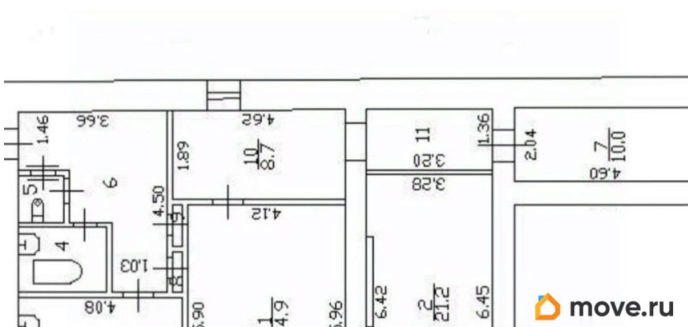
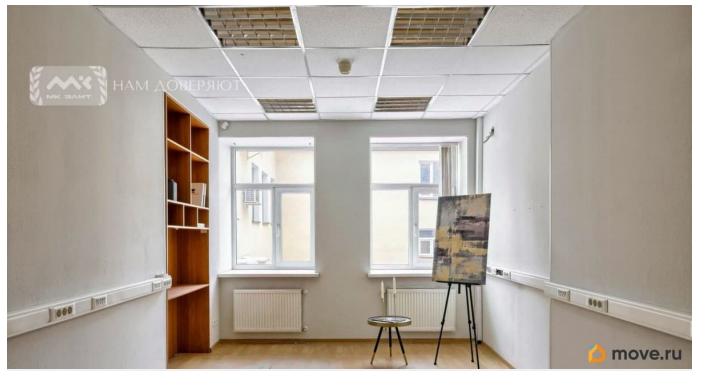
Покупка в ипотеку

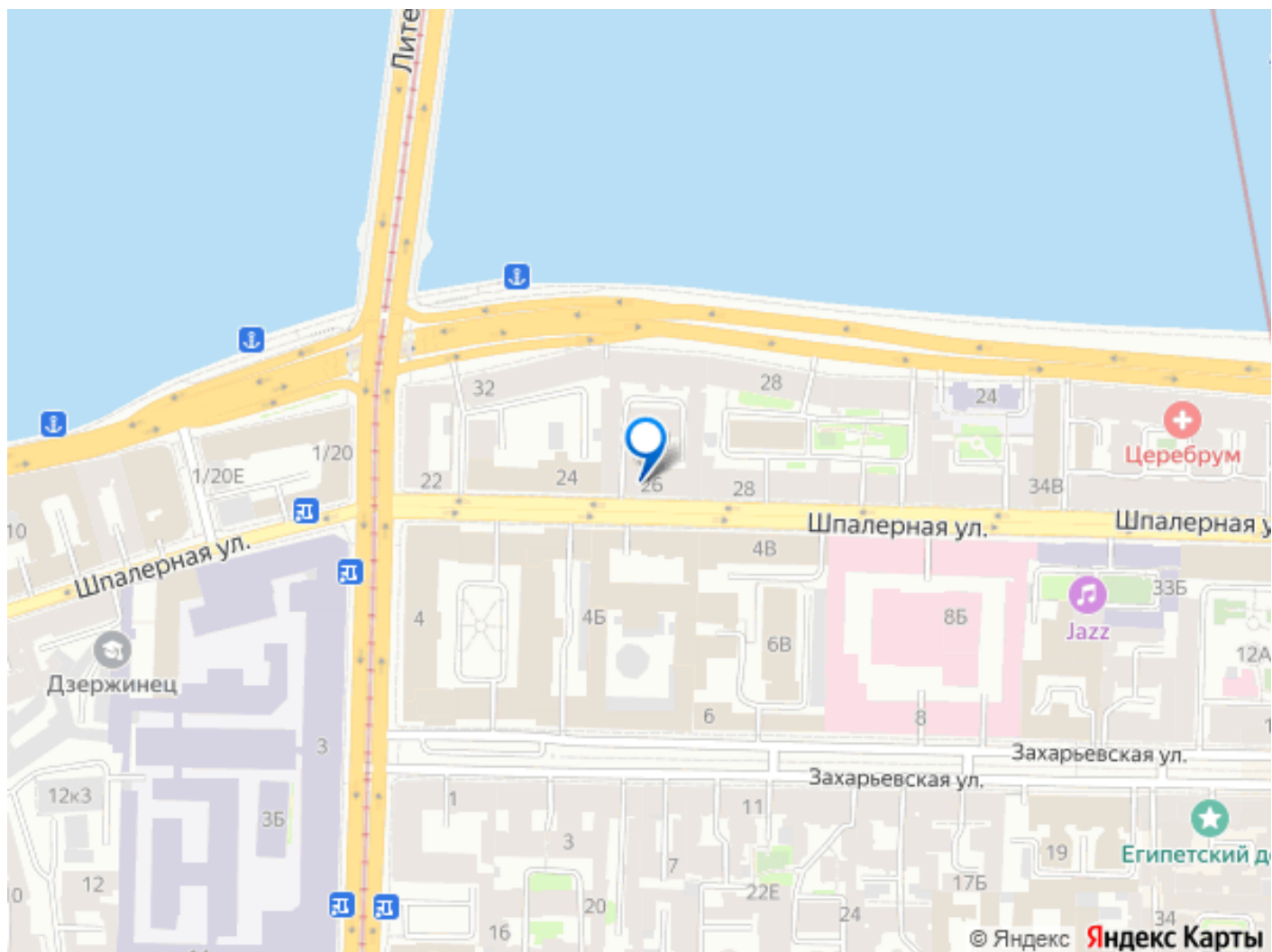
да

возможна ипотека, парковка

## Описание

Арт. 129027003 Продается 3-комнатная квартира под ремонт, либо как офис, в сердце Петербурга! Центральный район. Уникальное предложение для ваших амбиций! Пространство 3-комнатной квартиры на 3-м этаже капитального дома, уже переоборудованное под офис. Идеально для бизнеса или создания личного пространства с нуля. Квартира светлая: в каждой комнате по 2 окна и дополнительно окно на другую сторону дома. Потолки 3,4 метра. Главные преимущества: Элитная локация: Престижный центр, историческая атмосфера, лучшая инфраструктура. Отличный дом: Капремонт (1992), свежая парадная, видеонаблюдение, организованное ТСЖ. Удобство: Парковка во дворе. Парадный вход с Шпалерной. Чистая сделка: Собственник — юр. лицо. Готовы к быстрому оформлению. Сделку сопровождает опытный юрист МК-Элит. Ваш шанс закрепить в самом сердце города с выгодным инвестиционным объектом! Звоните, чтобы увидеть всё своими глазами!





Move.ru - вся недвижимость России