

🕒 Создано: 14.04.2026 в 16:46

🔄 Обновлено: 15.04.2026 в 10:23

Мария Лещева, ВП недвижимость

79117238920

Санкт-Петербург, Планерная улица, 63к3

18 700 000 ₹

Санкт-Петербург, Планерная улица, 63к3

Округ

[СПБ, Приморский район](#)

Улица

[улица Планерная](#)

Квартира

Количество комнат

3

Жилая площадь

72.6 м²

Площадь кухни

22 м²

Общая площадь

99.6 м²

Этаж

6/23

Детали объекта

Тип сделки

Продам

Раздел

[Квартиры](#)

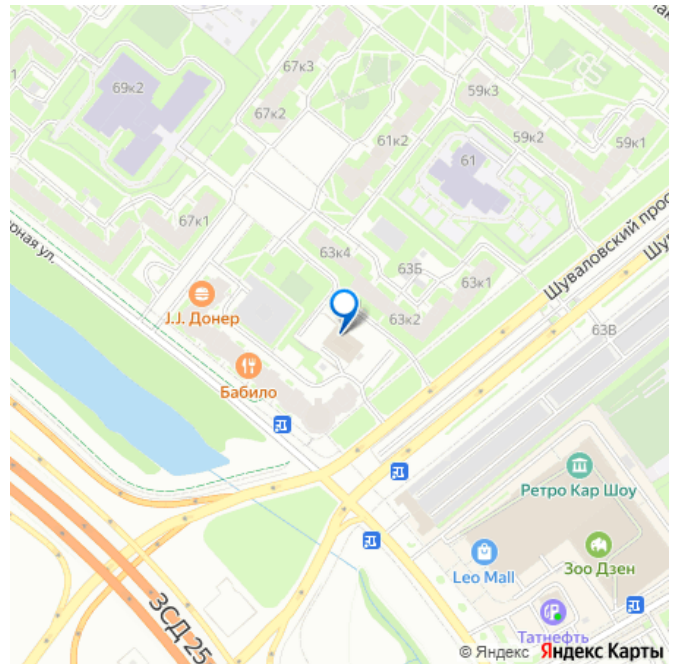
Тип балкона

2 лоджии

Квартира в новостройке

да

для заметок



возможна ипотека, лифт, парковка

Описание

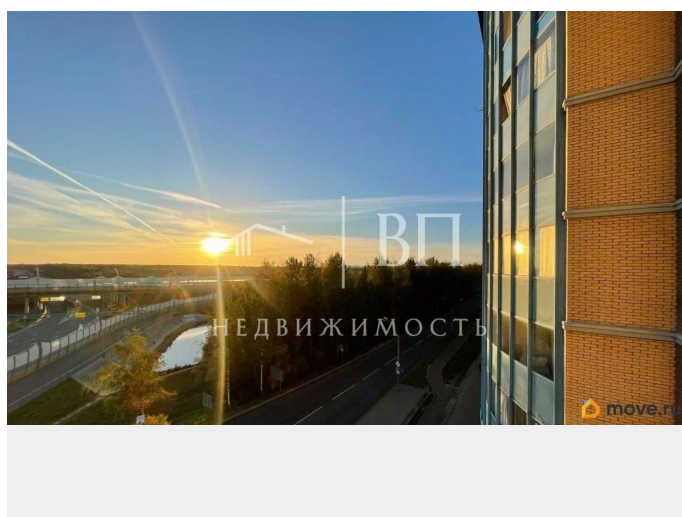
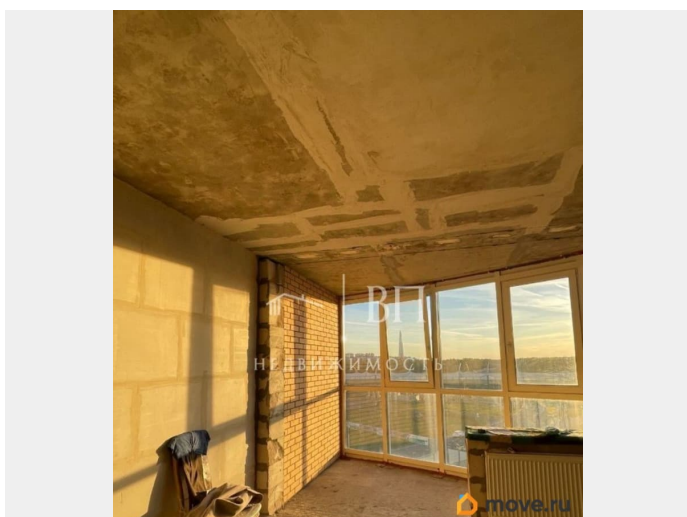
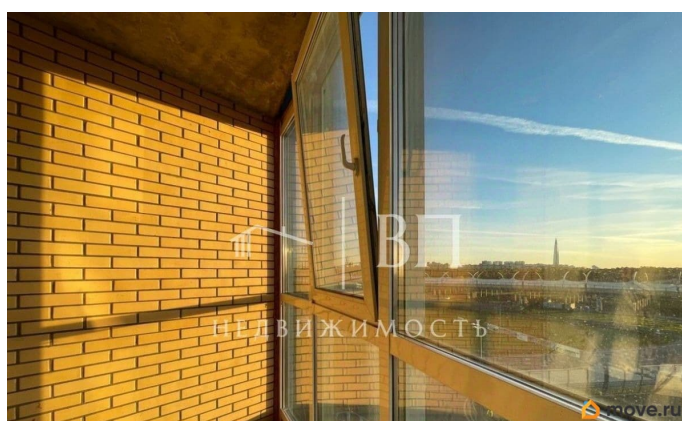
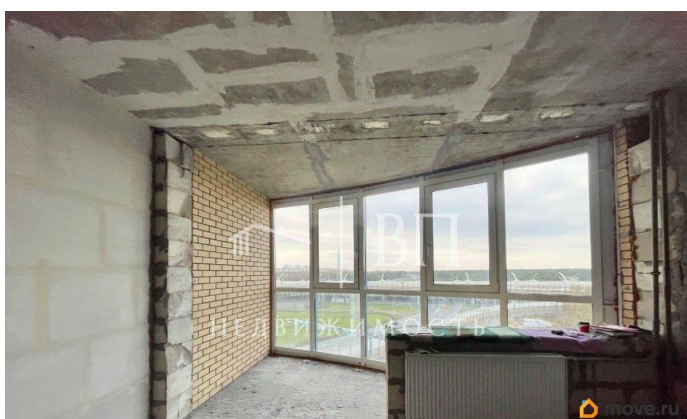
В продаже Видовая просторная 3-е квартира 105 м2 с ПАНОРАМНЫМИ ОКНАМИ и высоким потолком 2,85 м, расположенная на 6 этаже 23 этажного качественного кирпично-монолитного современного дома 2010 года постройки ЖК «Юнтоловская перспектива», в самом экологичном районе города в Приморском районе! На этаже всего 4 КВАРТИРЫ! Рядом ПАРКОВАЯ ПРОГУЛОЧНАЯ ЗОНА! Квартира ВИДОВАЯ с видами на Юнтоловский заказник, реку Глухарку, акваторию Финского залива, Лахта цент. В квартире Панорамное остекление (окна в пол) в комнатах ощущается простор и легкость, создается ощущение пространства и света, здесь Вам будет комфортно и уютно! Окна выходят на две стороны: на парк и в спокойный тихий двор. Преимущества квартиры: Просторная 3-евро квартира 105 м2! Свободная планировка, возможность спроектировать планировку по своему дизайну! Большая просторная кухня-гостиная 22 кв. м., мечта любой хозяйки! Просторные жилые комнаты 30 кв. м и 18 кв. м правильной прямоугольной формы, с возможностью организовать гардеробную, комната с гардеробной! Панорамное остекление в пол в Кухне-гостиной и большой комнате! Остекление полностью заменено на теплое! ВИДОВАЯ КВАРТИРА! Из окон открывается красивый вид на шикарные закаты, на Лахта центр, Юнтоловский заказник! Окна на улицу на парковую зону и во двор, Просторная прихожая 18 кв.м.

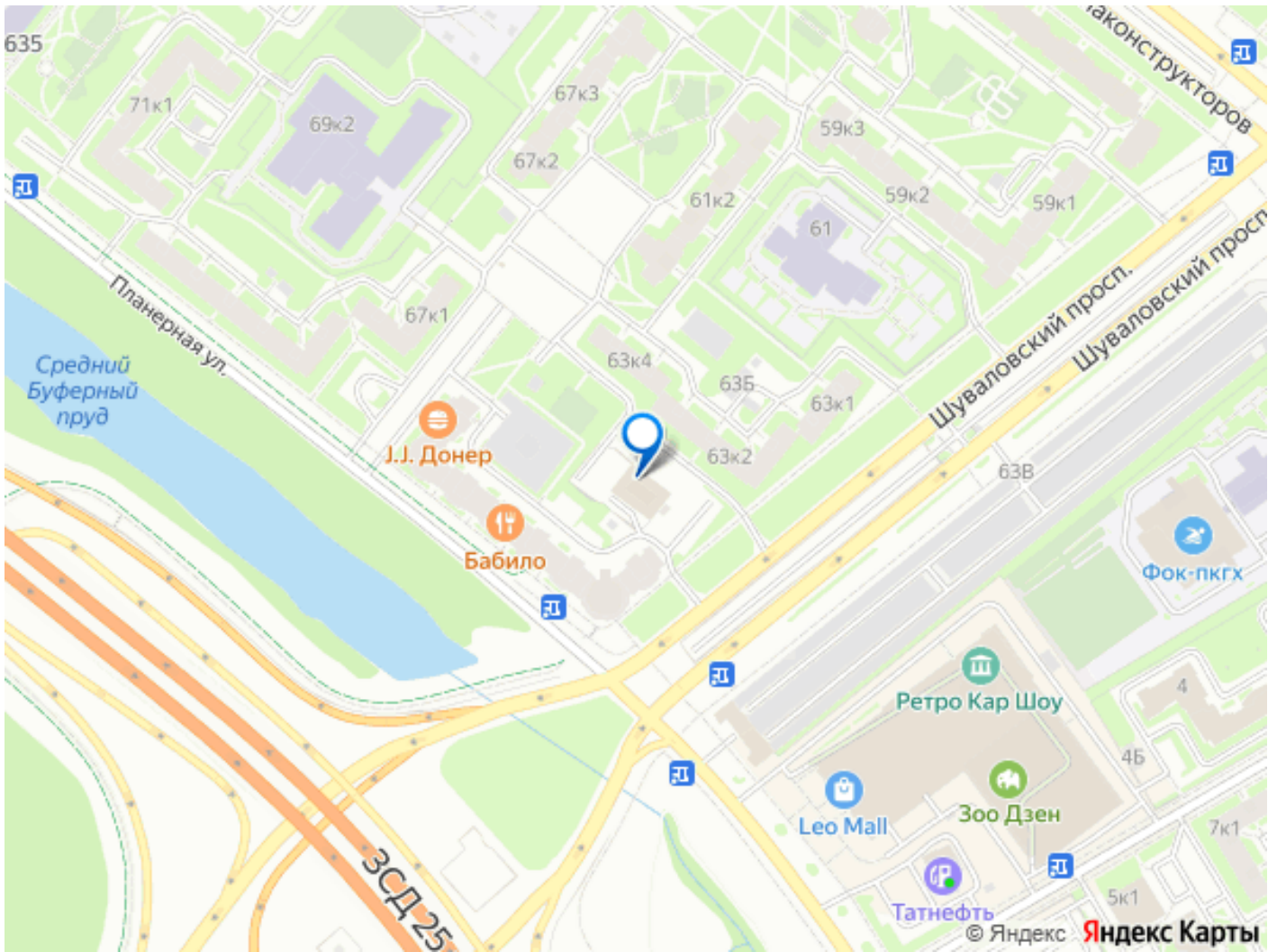
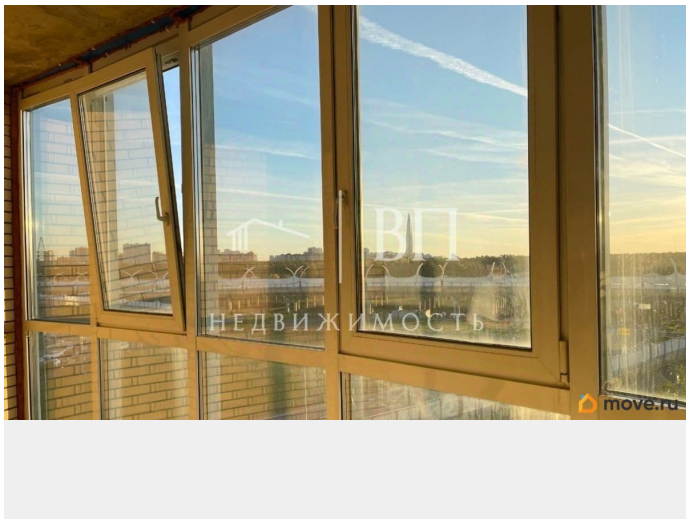
Просторная прихожая это редкость в современных планировках, позволяет организовать пространство удобным для Вас способом с местом для хранения! гардеробной! или даже спальней или зоной отдыха, Просторные санузлы, возможность организовать 2 отдельных санузла! В квартире произведена разводка электрики В квартире предусмотрена возможность установки перегородок, дополнительного зонирования квартира продается без отделки

Преимущества дома: Кирпично-монолитный качественный дом 2010 года от хорошего застройщика! НА этаже ВСЕГО 4 КВАРТИРЫ! Это значит будет тихо и чисто! хорошие соседи! КРАСИВЫЙ ДОМ с архитектурной точки зрения! Качественные лифты пассажирский и грузовой, видеонаблюдение в лифтах и по периметру дома, Удобная транспортная доступность до центра города и в любой район! до метро Комендантский проспект 10 мин на транспорте рядом выезд на ЗСД, что позволяет быстро добраться в любую точку города, и быстро выехать за город, Во дворе подземный паркинг, и открытая парковка пешей доступности: школы, детские сады, пекарни, магазины, автобусные остановки и большой ТЦ «Монпансье». Также в самом доме есть галерея с магазинами, Во дворе детская площадка Рядом парк, прогулочные тропы, река, здесь устраивают пикники, катаются на велосипедах, роликах, зимой на ватрушках и коньках! В районе также отличные парки, 15 минут на машине: парк 300-летия Санкт-Петербурга, ЦПКиО, парк Озеро Долгое, Юнтоловский заказник, Непосредственно Рядом с домом отличное место для отдыха и прогулок!

ДОКУМЕНТЫ: В Собственности более 5 лет, покупали у Застройщика Без обременений, Мат кап не

использовался, без ипотеки никто не прописан 1 взрослый собственник вся сумма в договоре Безопасная сделка в сопровождении агентством





Move.ru - вся недвижимость России