

Создано: 25.11.2025 в 12:28

Обновлено: 21.01.2026 в 22:00

Санкт-Петербург, 13-я Васильевского
острова линия, 20

18 500 000 ₽

Санкт-Петербург, 13-я Васильевского острова линия, 20

Округ

[СПБ, Василеостровский район](#)

Квартира

Количество комнат

3

Высота потолков

3.06 м

Жилая площадь

53.8 м²

Площадь кухни

8.6 м²

Общая площадь

99.8 м²

Этаж

1/6

Детали объекта

Тип сделки

Продам

Раздел

[Квартиры](#)

Тип санузла

совмещенный

Вид из окна

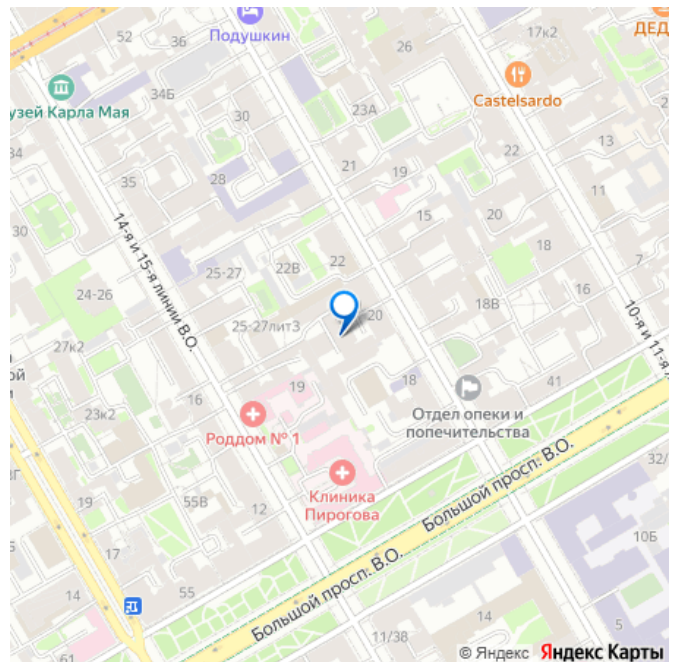
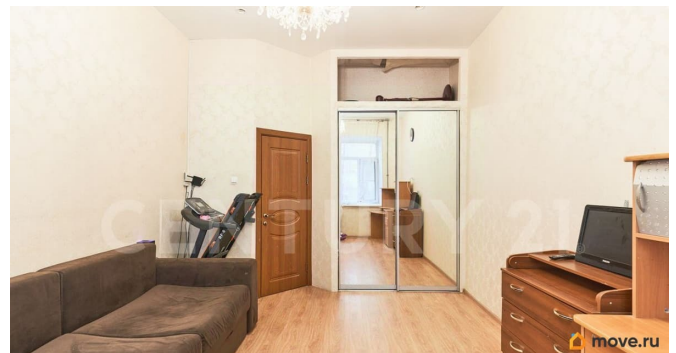
<https://spb.move.ru/objects/9286844124>

Вячеслав Горшков, CENTURY 21

Гарант

79818855430

для заметок



Ремонт

косметический

Покупка в ипотеку

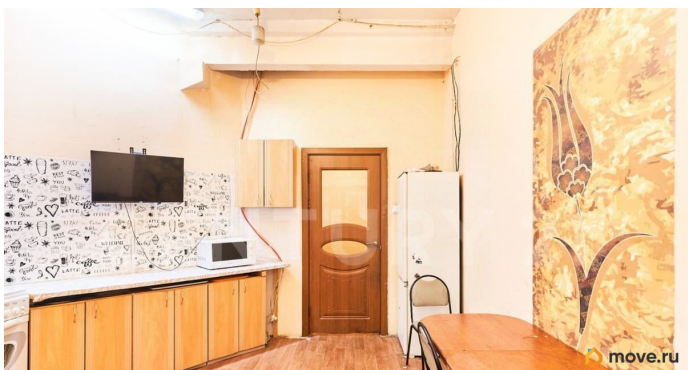
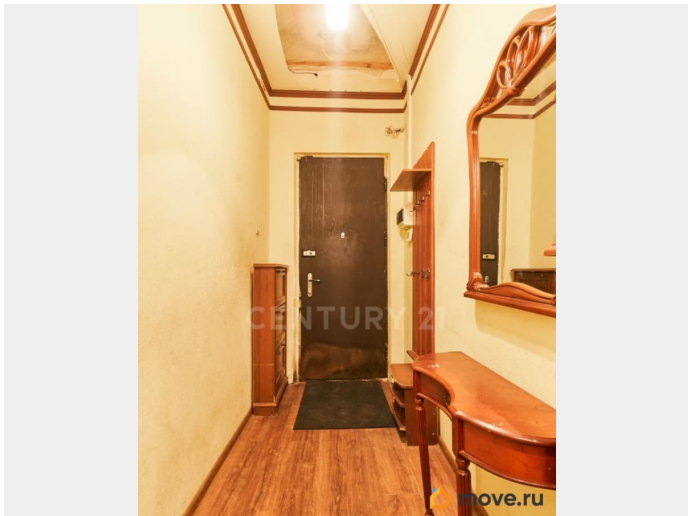
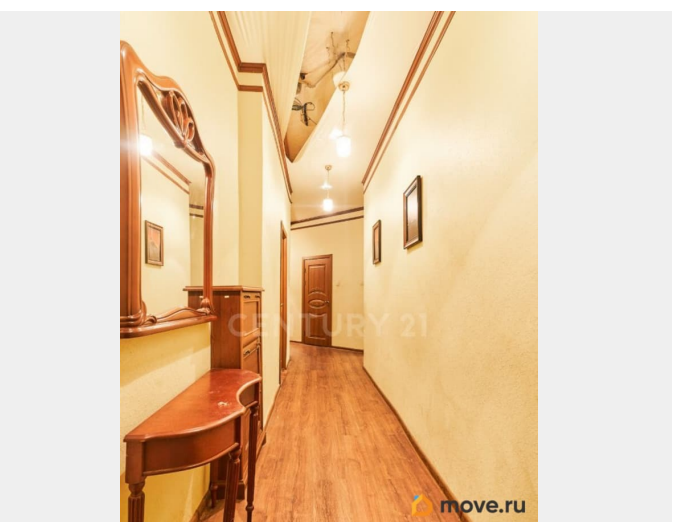
да

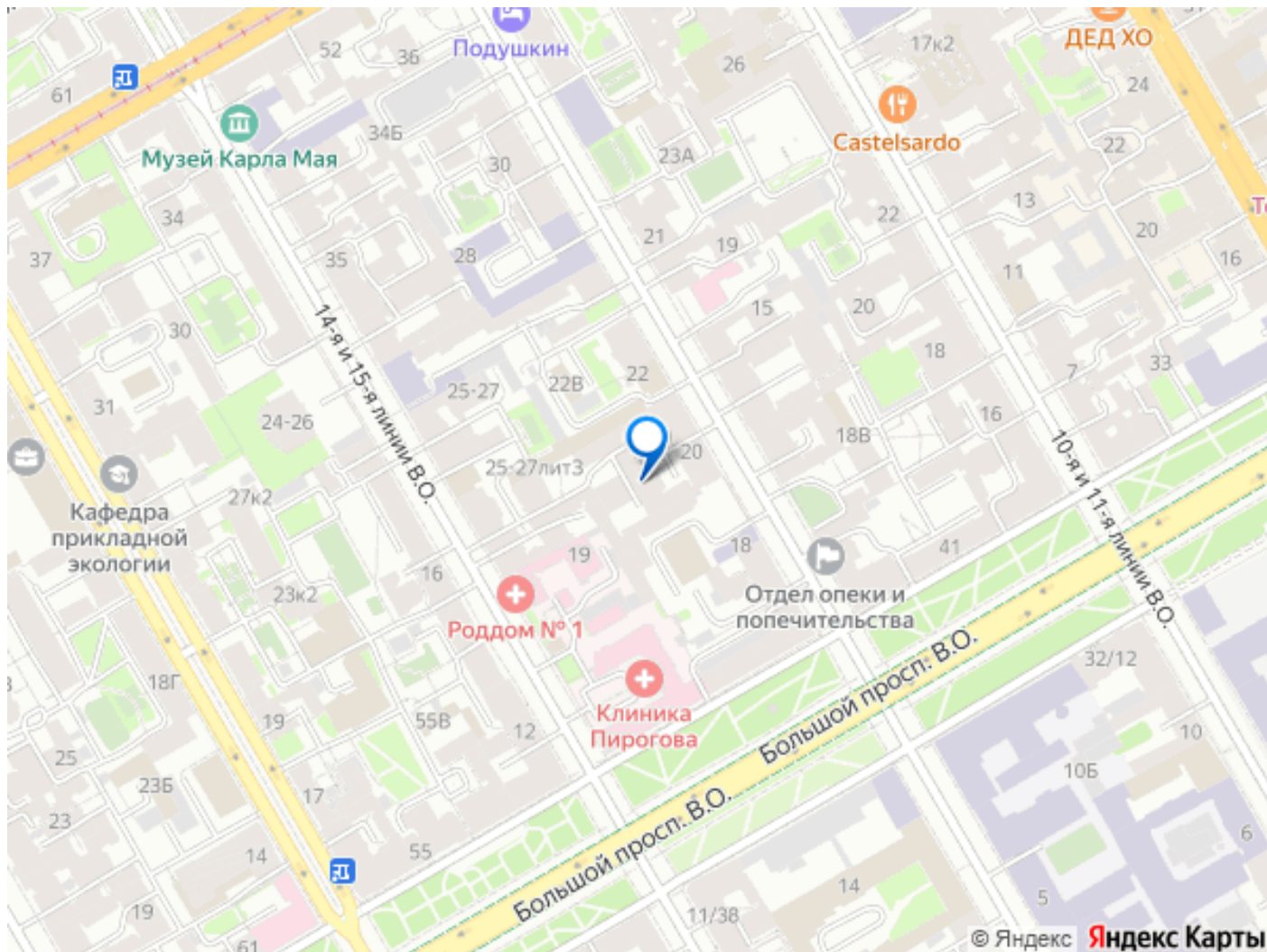
возможна ипотека, лифт

Описание

Эксклюзивная квартира в историческом доме: комфорт, стиль и богатая история На рынке недвижимости Санкт-Петербурга появилась уникальная возможность приобрести квартиру в одном из самых интересных и престижных домов города. Это не просто жильё, а настоящий уголок истории и комфорта, расположенный в самом сердце культурной столицы России. Особенности квартиры: Просторная планировка: Высокие потолки (3,30 м) создают ощущение простора и света, делая каждую комнату уютной и функциональной. Тишина и уют: Окна выходят в закрытый двор, где часто снимают кино, обеспечивая полную приватность и тишину. Напротив окон нет других зданий, что гарантирует отсутствие посторонних взглядов. Тепло и комфорт: Толстые стены и отличная теплоизоляция обеспечивают комфорт и уют, а также отсутствие шума от соседей. Ремонт и состояние: В квартире выполнен качественный ремонт: заменены все провода (кроме кухни) и постелен новейший ламинат. Историческая ценность: Дом, построенный в стиле эклектики архитекторами Китнером И. С. и Павловым Е. С. и имеет богатую историю. В нём жили выдающиеся личности: 19051906: Лаборант-химик С. В. Лебедев и его жена А. П. Остроумова-Лебедева, впоследствии

академик и выдающийся график. 1917:
Известный писатель М. М. Пришвин. После
Февральской революции: Большевик тов. Э.
Э. Эссен, который был членом ВО райкома
партии и председателем райсовета. Тов.
Ленин посещал его квартиру. Середина XX
века: Худрук Ленинградского мюзик-холла И.
Я. Рахлин. Инфраструктура и удобства:
Закрытый двор: Безопасность и уют для
жителей. Парковка: Есть место для вашего
автомобиля. Умный дом: Видеодомофон для
вашего удобства. Расположение: Квартира
находится в районе с развитой
инфраструктурой и отличной транспортной
доступностью: Метро: Василеостровская и
Горный институт — всего в нескольких
минутах ходьбы. Образовательные
учреждения: Школы, детские сады,
поликлиники — в шаговой доступности.
Набережная: До набережной можно дойти за
5 минут. Спокойный район: Хорошие и тихие
соседи. Почему стоит купить эту квартиру?
Идеальное сочетание уюта, тишины и
удобства: Квартира готова к проживанию и
ждёт своих новых хозяев. Отличная
транспортная доступность и развитая
инфраструктура: Всё необходимое для
комфортной жизни рядом. Историческая
ценность и уникальный стиль: Проживание в
доме с богатой историей станет
незабываемым опытом. Не упустите шанс
стать обладателем этой эксклюзивной
квартиры! Свяжитесь со мной для получения
дополнительной информации и организации
просмотра. Арт. 123608423





Move.ru - вся недвижимость России