

Санкт-Петербург, проспект Большой  
Васильевского острова, 67к2

57 205 360 ₽

Санкт-Петербург, проспект Большой Васильевского острова,  
67к2

Округ

[СПБ, Василеостровский район](#)

## Квартира

Количество комнат

3

Высота потолков

2.98 м

Жилая площадь

44 м<sup>2</sup>

Площадь кухни

20.1 м<sup>2</sup>

Общая площадь

99.8 м<sup>2</sup>

Этаж

7/9

## Детали объекта

Тип сделки

Продам

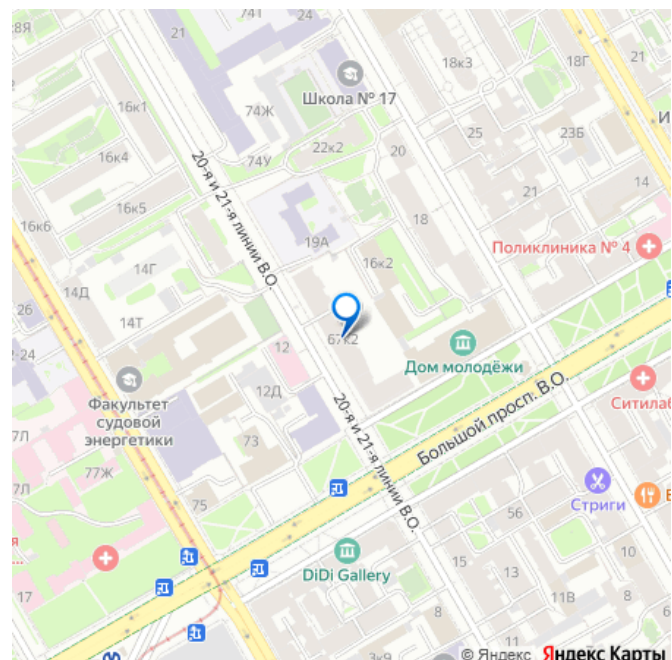
Раздел

[Квартиры](#)

Тип санузла

совмещенный

для заметок



Вид из окна

во двор

Квартира в новостройке

да

Год сдачи

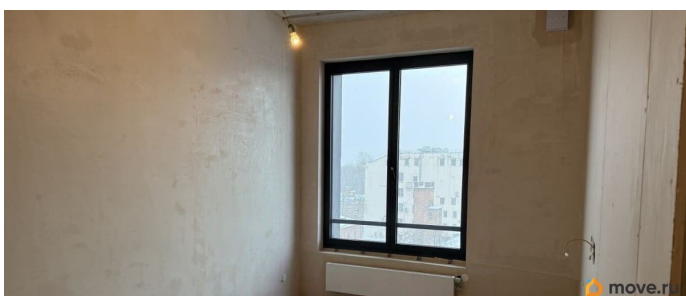
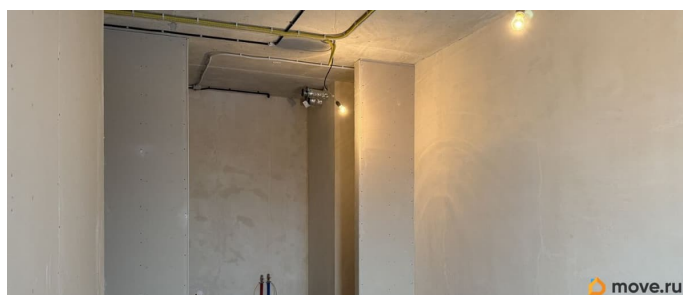
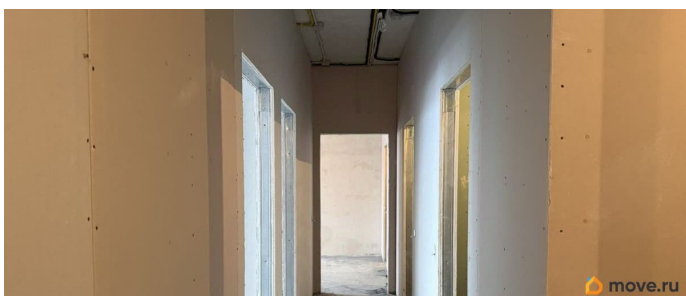
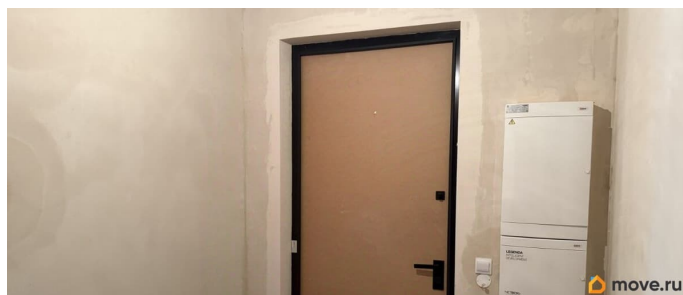
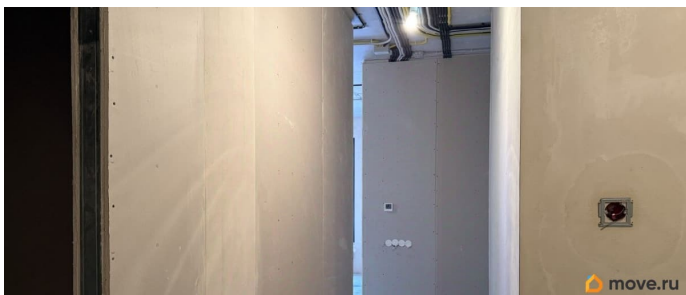
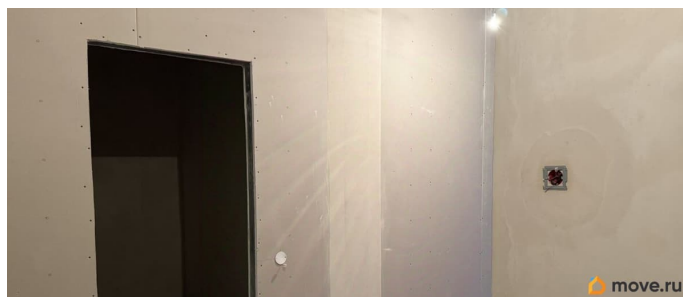
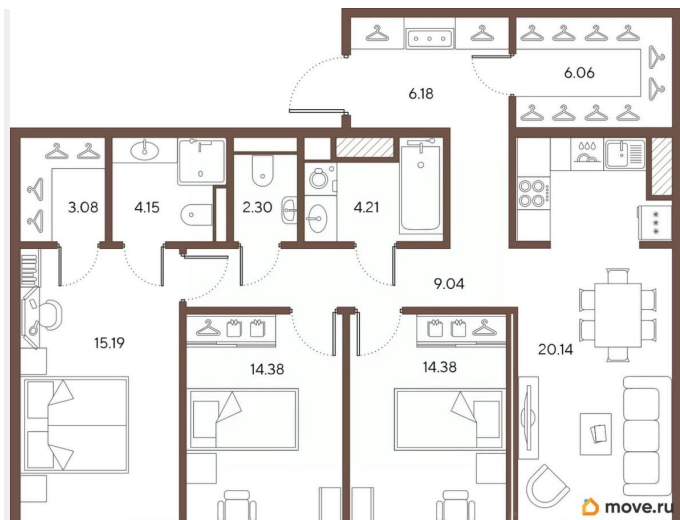
2 квартал 2025 г.

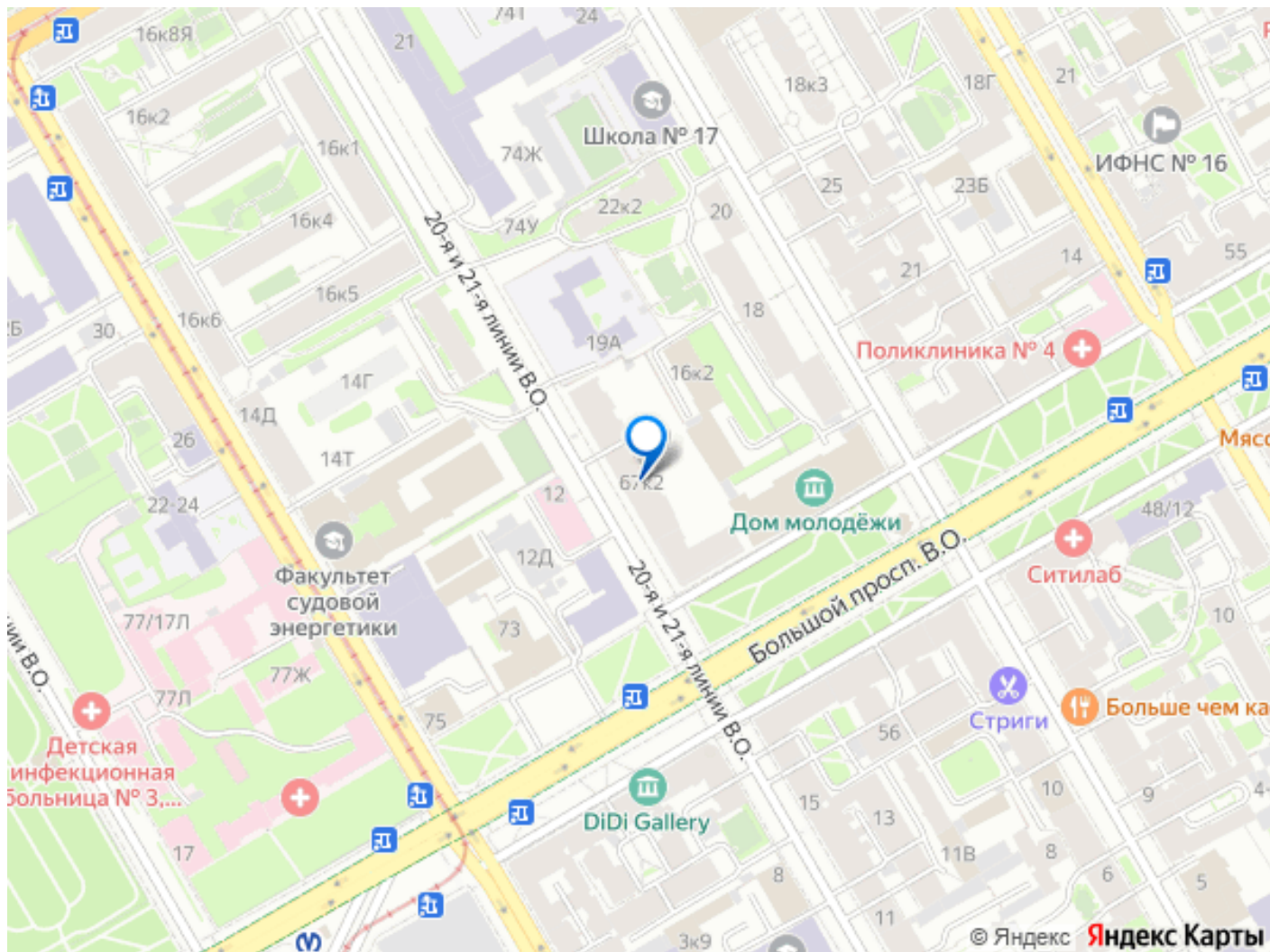
лифт, парковка

## Описание

Продается 3-комн. квартира с предчистовой отделкой в ЖК «Большой, 67» на 7 этаже. Общая площадь: 99.8 кв.м., жилая: 43.95 кв.м., площадь просторной кухни-столовой: 20.14 кв.м. Комнаты изолированные, все окна выходят на одну сторону. В квартире один совмещенный и один отдельный санузел. Высота потолков 2.98 м. Дом монолитный, многоподъездный, переменной этажности, от 4 до 9 этажей. Квартира находится во 2-й секции высотой 9 этажей в корпусе 1. На этаже 4 квартиры. В подъезде 1 пассажирский и 1 грузовой лифт. Строительство окончено, дом сдан во 2 квартале 2025 года. Оформление сделки по договору купли-продажи. В шаговой доступности от дома находятся станции метро (расстояние по прямой): «Горный институт» (400 м), «Василеостровская» (1.1 км), также недалеко от этого корпуса расположены станции метро: «Спортивная», «Приморская», «Адмиралтейская». «Большой, 67» находится на пересечении Большого проспекта Васильевского острова и 20-й линии, в районе исторической застройки Санкт-Петербурга и нового трендового центра города. Современные инженерные и технические решения, повышающие качество жизни TechnoBox включают в себя:

стационарный и удаленный контроль дома, систему вентиляции Air Design - здоровое дыхание без лишнего шума, мультисервисную сеть, объединяющую коммуникационные системы, удаленное управление электроприборами, контроль отопления в каждом помещении, поддерживающий оптимальный температурный баланс во время «холодного» периода», датчики протечки, датчик открытия входной двери. Мультисервисная сеть (МСС) объединяет ключевые слаботочные системы дома, задавая им единый высокий стандарт работы, обеспечивая надёжность их функционирования и управления. Квартира готова к декорированию. Застройщиком сделана шумоизоляция; стены подготовлены для отделки; проведена электрика с учетом рекомендаций по расстановке мебели и бытовой техники; выровнен пол. В каждой квартире установлена взломостойкая входная дверь, окна со специальным термоизолированным алюминиевым профилем. Архитектурное разнообразие фасадов внутри проекта производит впечатление отдельно стоящих уютных домов. Отсутствие многоквартирных блоков подчеркивает камерный характер комплекса. В проекте реализован подземный паркинг на 95 м/м. В шаговой доступности от «Большого, 67» расположена Нева (6 минут), пространство Севкабель порт (20 минут). На машине за 8 минут можно добраться до Мариинского театра, за 15 минут до ЗСД, а за 20 минут до Московского вокзала. В 3-х минутах ходьбы откроется станция метро «Горный институт». #ZMc5cv





Move.ru - вся недвижимость России