

Создано: 08.01.2026 в 15:46

Обновлено: 15.01.2026 в 14:31

<https://spb.move.ru/objects/9287860273>

Агент

**79818765641**

**Санкт-Петербург, проспект Большой  
Васильевского острова, 67к2**

**49 900 000 ₽**

Санкт-Петербург, проспект Большой Васильевского острова,  
67к2

Округ

[СПБ, Василеостровский район](#)

## Квартира

Количество комнат

3

Высота потолков

3 м

Жилая площадь

45 м<sup>2</sup>

Площадь кухни

20 м<sup>2</sup>

Общая площадь

99 м<sup>2</sup>

Этаж

8/9

## Детали объекта

Тип сделки

Продам

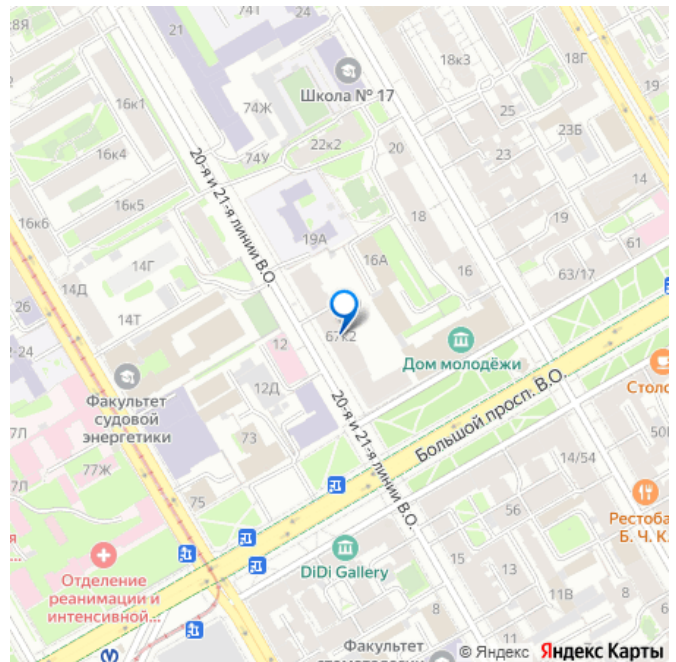
Раздел

[Квартиры](#)

Тип санузла

совмещенный

для заметок



Ремонт

без ремонта

Квартира в новостройке

да

Год сдачи

2 квартал 2025 г.

Покупка в ипотеку

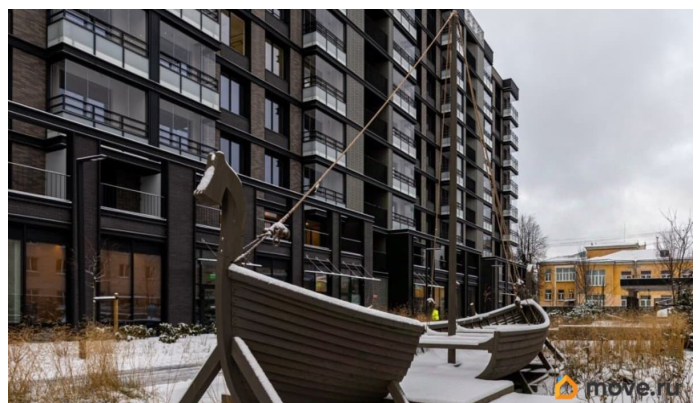
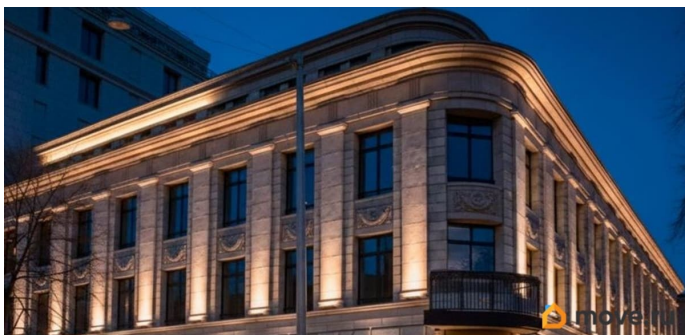
да

возможна ипотека, лифт, парковка

## Описание

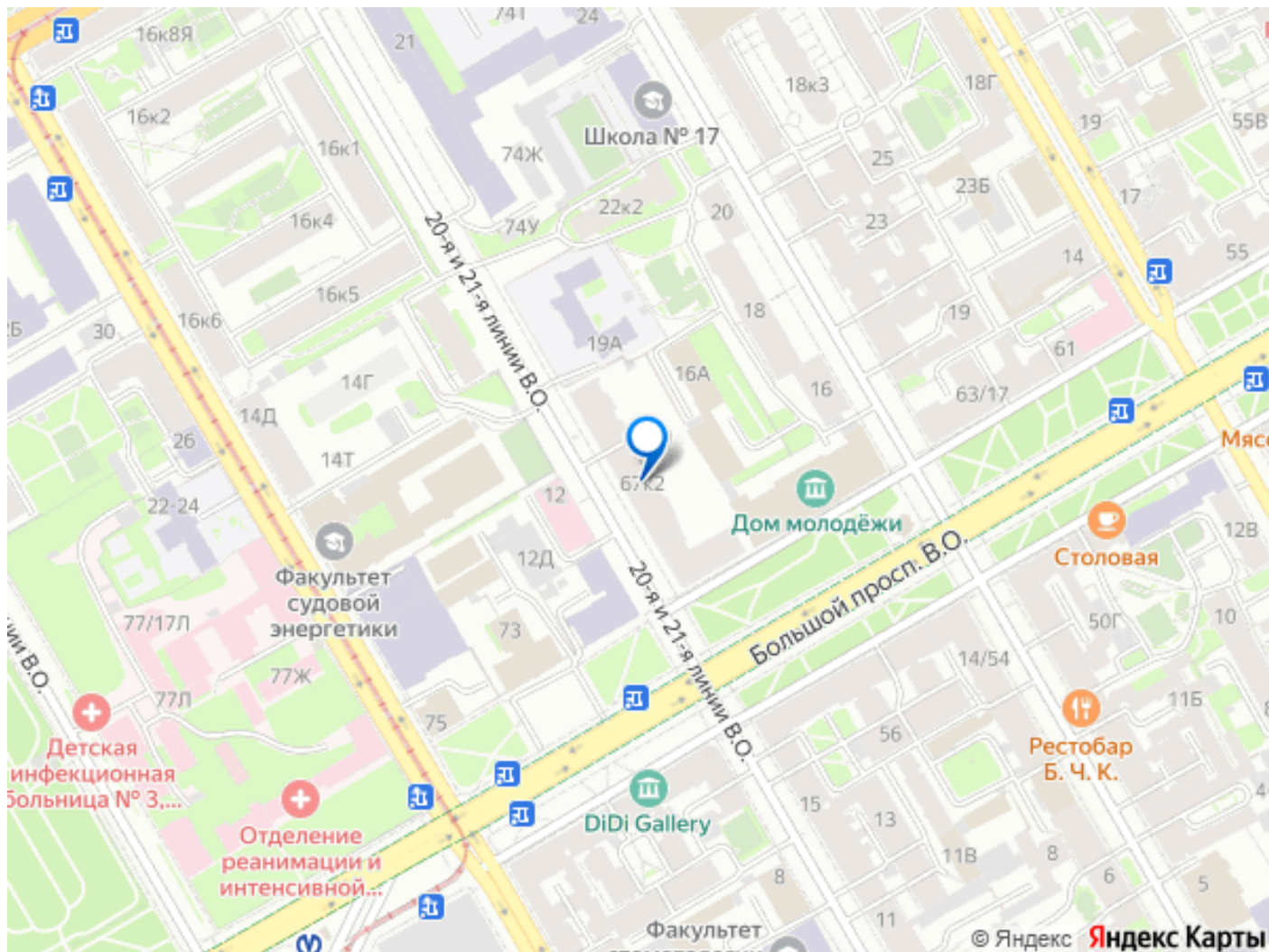
Не каждая квартира должна продаваться. Некоторые — выбирают. Эта квартира — редкий пример современной архитектуры, встроенной в исторический контекст Васильевского острова. Проект, где количество сознательно уступило место качеству, а приватность — стала частью концепции, а не маркетинговым словом. Жилой комплекс создан архитектурной мастерской Евгений Герасимов и партнёры — одной из ведущих в России в сегменте высокого класса. В проекте органично сосуществуют классицизм, неоклассика, модерн и минимализм, формируя цельный и уместный облик квартала. Всего 146 квартир. Никакой плотной застройки. Никакого ощущения муравейника. Это камерный дом для тех, кто ценит масштаб для своих. Квартира с панорамным остеклением и открытым видом на историческую перспективу Васильевского острова. Свет, воздух и ощущение пространства — здесь не декоративные слова, а реальный сценарий жизни. Такие виды не устаревают. И не тиражируются. Квартира без ремонта — как чистый лист. Вместо типовых решений

покупателю передаётся индивидуальный дизайн-проект, разработанный профессиональной студией специально под вас. Это редкий случай, когда вы не подстраиваетесь под прошлые вкусы — интерьер начинается с вашей семьи, вашего ритма и будущих сценариев жизни. Локация, где всё уже есть. Исторический центр Васильевского острова: — парадный Большой проспект — зелёные линии и прогулочные набережные — культурная и образовательная среда — развитая инфраструктура для семьи с ребёнком. В пешей доступности — новая станция метро Горный институт, удобный выезд на ЗСД и быстрый доступ к центру города без зависимости от мостов. Жить в центре событий, не жертвуя приватностью — редкий баланс, который здесь реализован. Важные юридические и практические детали. — Один взрослый собственник — Без обременений — Полная стоимость в договоре — В наличии места в подземном паркинге — Закрытый двор без машин. Такие квартиры не нуждаются в громкой рекламе. Их смотрят — и принимают решение. Запишитесь на просмотр, чтобы увидеть панорамный вид, архитектуру и атмосферу проекта вживую. Количество подобных предложений ограничено — и это как раз тот случай, когда пауза может стоить упущенной возможности.









Move.ru - вся недвижимость России