

Санкт-Петербург, Бумажная улица, 22к2

15 999 000 ₽

Санкт-Петербург, Бумажная улица, 22к2

Округ

[СПБ, Адмиралтейский район](#)

Улица

[улица Бумажная](#)

Квартира

Количество комнат

3

Высота потолков

4.22 м

Жилая площадь

61.5 м²

Площадь кухни

10.3 м²

Общая площадь

99 м²

Этаж

5/6

Детали объекта

Тип сделки

Продам

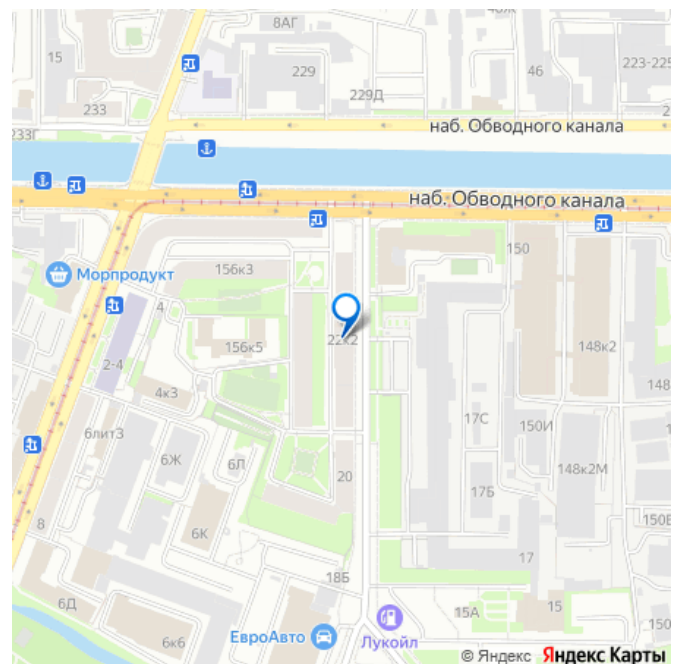
Раздел

[Квартиры](#)

Тип санузла

раздельный

для заметок



Вид из окна

во двор

Ремонт

косметический

Покупка в ипотеку

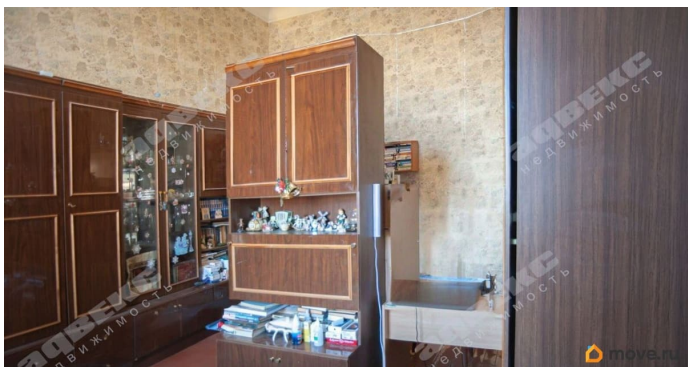
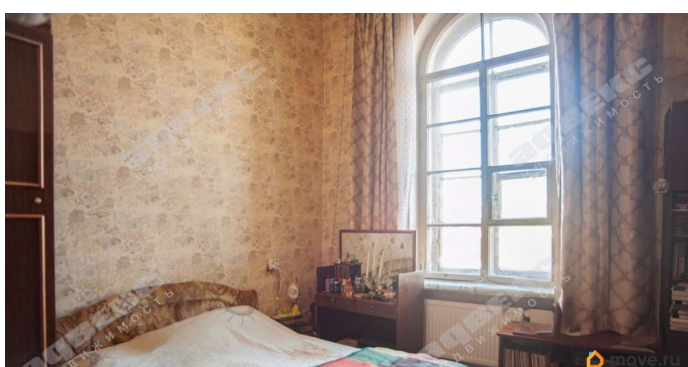
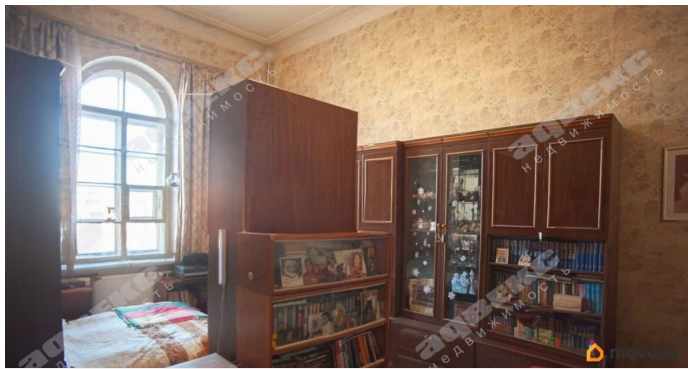
да

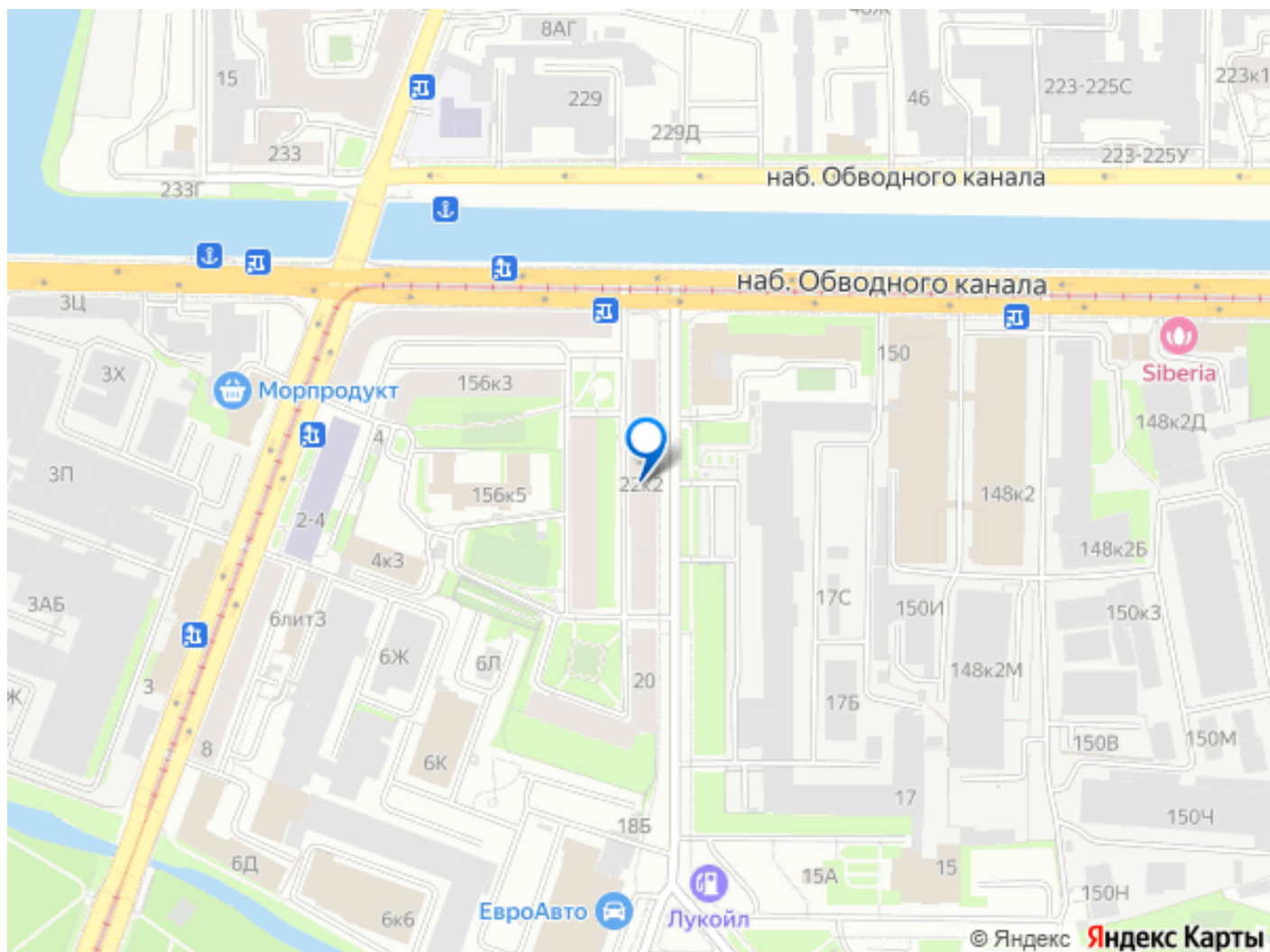
возможна ипотека, лифт, парковка

Описание

ID: 1914867 Продаётся просторная трёхкомнатная квартира с высокими потолками 4,22 м, в кирпичном доме в стиле сталинский ампир, с лифтом в парадной, в шаге от парка Екатерингоф, в 10 минутах пешком от метро Нарвская, общей площадью 99 м2. Интересное предложение для проживания большой семьи. О КВАРТИРЕ В квартире высокие потолки 4,22 м - отличное сочетание с просторными помещениями. Можно сделать второй уровень. Три просторные комнаты 22,7 м2, 19,9 м2 и 18,9 м2 выходят окнами на восточную фасадную часть здания - вы будете просыпаться с первыми лучами солнца, а вечером не будет жарко. В кухне 10,3 м2 свободно помещается кухонный гарнитур и обеденная зона. Раздельный санузел с ванной - для вашего комфорта. Просторная прихожая - в ней удобно хранить одежду и встречать гостей. В коридоре имеются кладовые - для хранения вещей. О ДОМЕ Дом возведён в 1934 году в стиле сталинский ампир, и впоследствии в 1953 году сделан капитальный ремонт, в парадной установлен лифт. По свойствам - это тёплый кирпичный дом с отличной звукоизоляцией. На этаже всего 4 квартиры, однородная социальная среда. Всё это делает проживание в доме спокойным и

комфортным. О РАЙОНЕ Дом расположен в шаге от крупного парка Екатерингоф - с живописными прудами, реками, вековыми деревьями. Поблизости несколько учебных заведений, таких как СПбГУПТД (Высшая школа технологий и энергетики), Государственный университет морского и речного флота имени адмирала С.О. Макарова, Колледж туризма и гостиничного сервиса, Петровский колледж, несколько школ, в том числе лицей 384. Ваш ребёнок сможет получать качественное образование, не тратя время и силы на дорогу. Детская и взрослая поликлиника расположены в пешей доступности. В пешеходной доступности всевозможные сетевые продуктовые магазины, аптеки, пекарни. На площади Стачек расположены торгово-развлекательные комплексы - для приятного шоппинга рядом с домом. ТРАНСПОРТНАЯ ДОСТУПНОСТЬ В 10 минутах пешком расположена станция метро Нарвская. Поблизости расположена набережная Обводного канала - удобная транспортная магистраль, которая пересекает город с запада на восток. Также неподалёку расположена развязка с ЗСД, откуда в любое время суток можно попасть в северную или южную часть города. О ДОКУМЕНТАХ Один взрослый собственник - не коммуналка. Лёгкая встречная покупка. Полная стоимость в договоре. Без обременений. Подходит под ипотеку. Чистая юридическая история. Покупка в агентстве АДВЕКС - безопасности и вашего спокойствия. Позвоните, чтобы задать вопросы и договориться о просмотре





Move.ru - вся недвижимость России