

Создано: 16.07.2025 в 15:31

Обновлено: 11.10.2025 в 16:18

<https://spb.move.ru/objects/9282930967>

Собственник

79111542599

**Санкт-Петербург, Ушаковская
набережная, 9к1**

25 000 000 ₽

Санкт-Петербург, Ушаковская набережная, 9к1

Округ

[СПБ, Приморский район](#)

Квартира

Количество комнат

4

Высота потолков

2.95 м

Жилая площадь

70.7 м²

Площадь кухни

9 м²

Общая площадь

100.7 м²

Этаж

2/6

Детали объекта

Тип сделки

Продам

Раздел

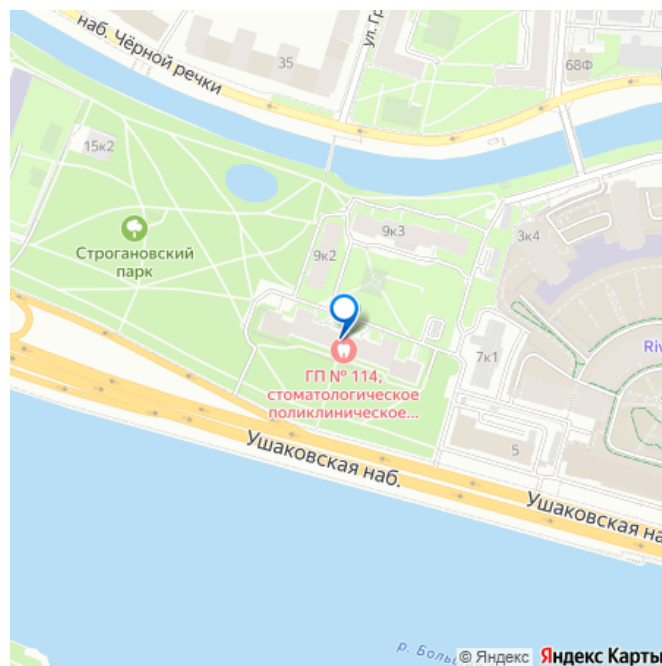
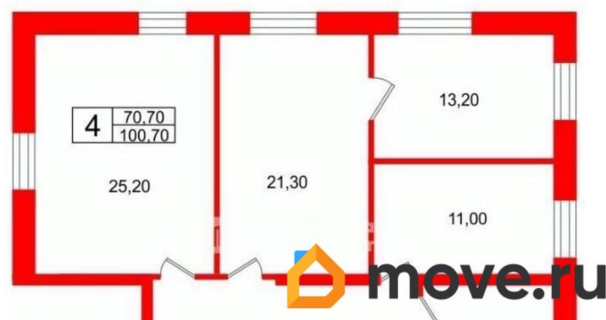
[Квартиры](#)

Тип санузла

раздельный

Вид из окна

для заметок



на улицу

Ремонт

косметический

Покупка в ипотеку

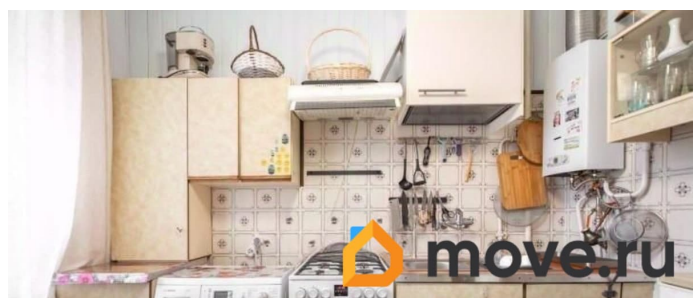
да

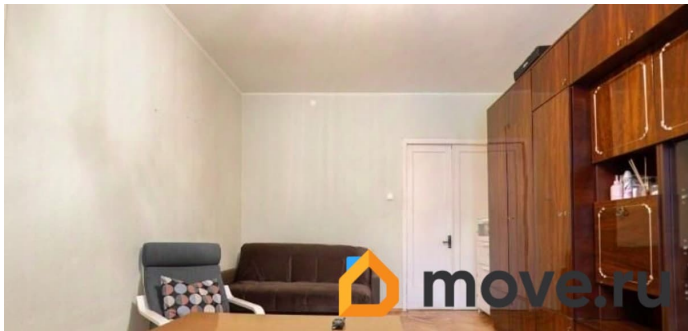
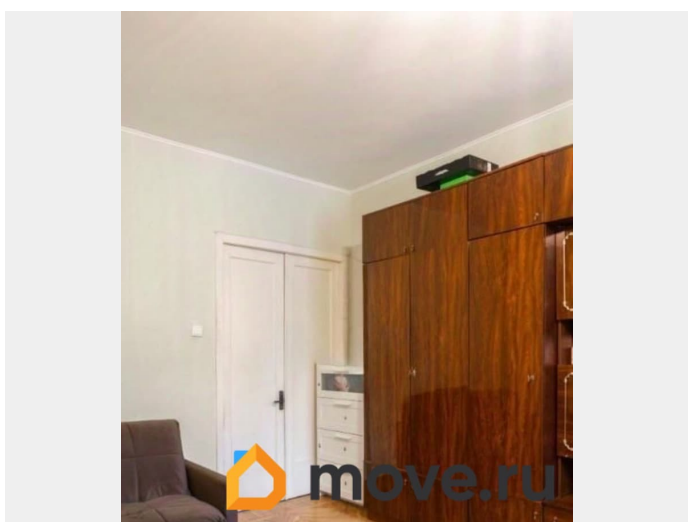
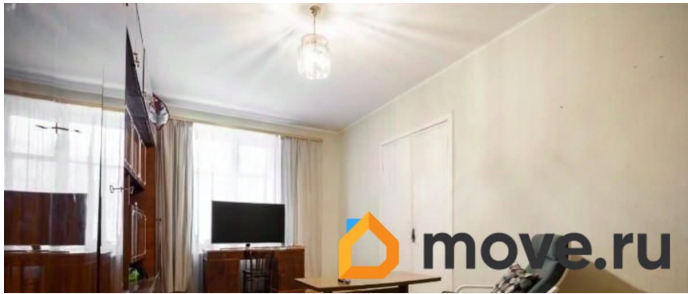
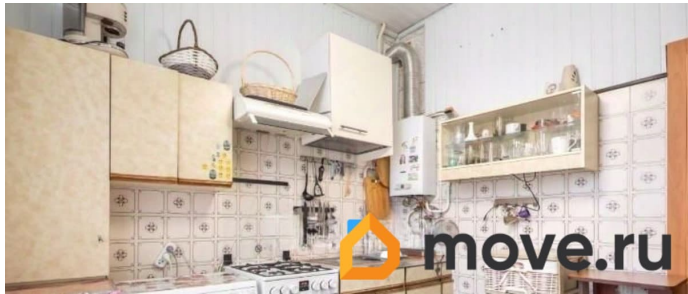
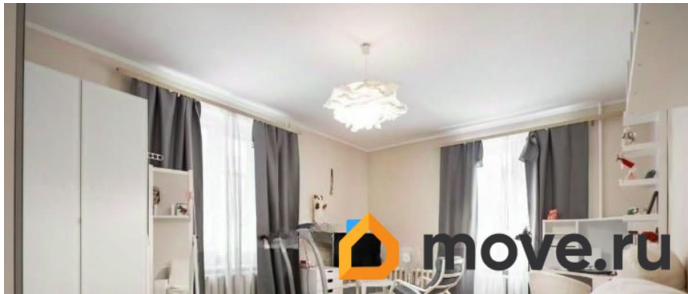
возможна ипотека, парковка

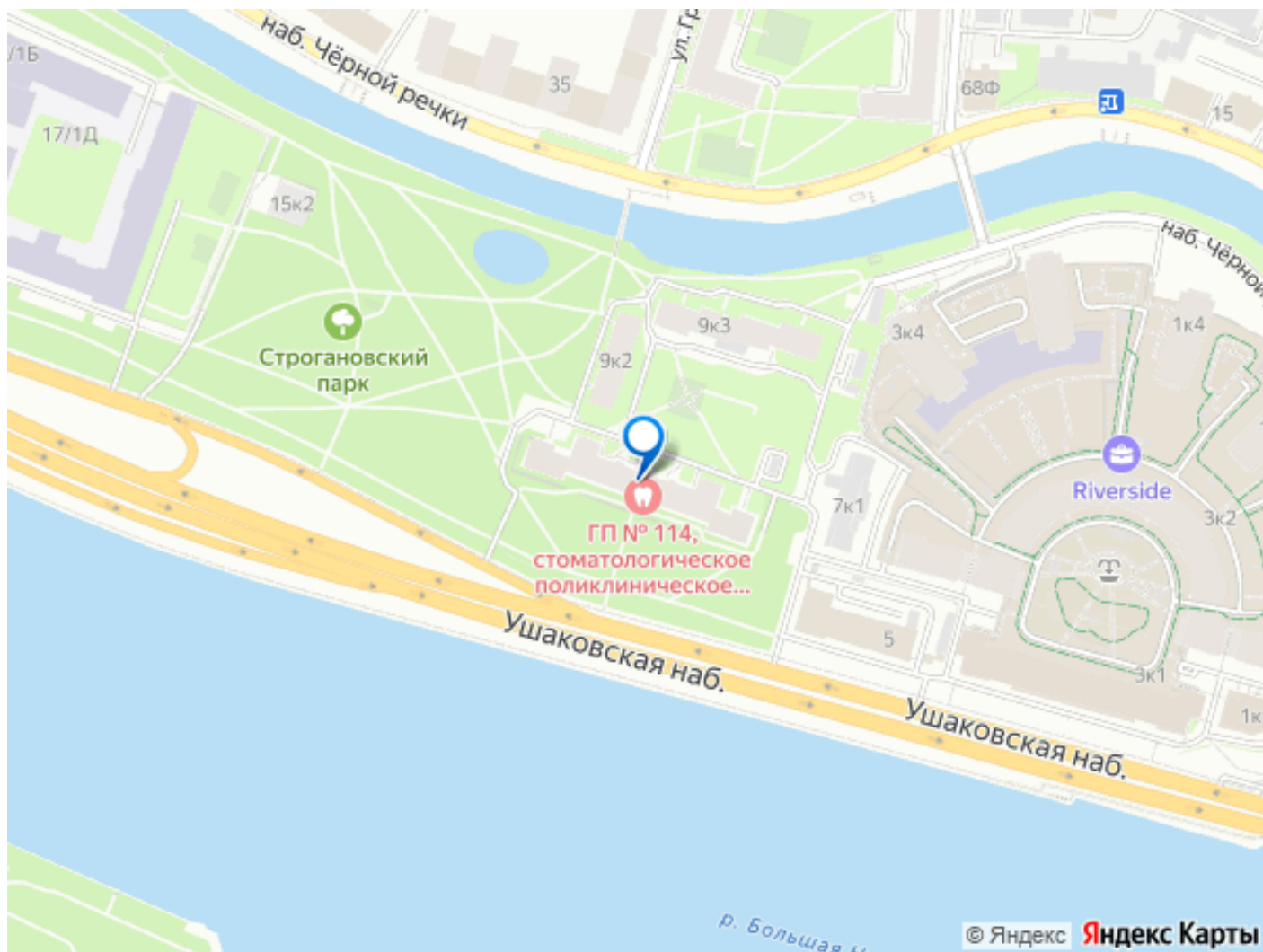
Описание

Отличный вариант для проживания или вложения средств в престижной локации Санкт-Петербурга. РИЭЛТОРАМ БЕЗ РЕАЛЬНОГО КЛИЕНТА НЕ БЕСПОКОИТЬ! В АРЕНДУ НЕ СДАЕМ! Ушаковская набережная | Приморский район | 100,7 м² Ваш будущий дом — в тихом зелёном районе с архитектурным шиком прошлого и комфортом настоящего. Продается светлая, идеально спланированная квартира, с высокими потолками в престижном Приморском районе — месте, где гармонично сочетаются история, экология и городская инфраструктура. • 100,7 м² продуманного пространства — минимум несущих стен: вы свободны в перепланировке! • 4 изолированные комнаты: • Просторные комнаты — 25,2 м²; 21,3 м², 13,2 м² и 11 м² • Кухня 9 м² — идеальна для семейных ужинов • Коридор 15 м² — простор, где не придётся тесниться • Раздельный санузел — удобно для всей семьи • Окна на три стороны света — максимум солнца и уюта • Спокойный, зелёный двор с парковкой — место всегда найдётся. Кирпичный Сталинский дом имеет массу преимуществ по сравнению с современным панельным, блочным жильем: 1-Толщина стен-тепло и звукоизоляция, летом прохладно, зимой тепло, соседей не слышно. 2-Экологичность материалов-кирпич

натуральный, паропроницаемый материал, который не выделяет вредных веществ. 3-Вы не будете жить много лет с соседствующим ремонтом. Рядом с домом: • Дача княгини Салтыковой • Строгановский парк • Каменноостровский дворец • Елагин остров и парки • Академия ВМФ • Набережная Невы и Черной речки Всё под рукой — идеальный район для жизни: • Детские сады, развивающие центры • Школы 106 и 113 • Поликлиники и частные медцентры • Банки, магазины, спортзалы и фитнес-студии • Метро Чёрная речка — 57 мин. пешком • Метро Лесная — 1520 мин. пешком Прекрасно подходит как для собственного проживания, так и как инвестиций: — Просторная планировка и инфраструктура делают её идеальной для большой семьи — Высокая ликвидность — Можно сдавать сразу после покупки, район востребован — Район стабильно растёт в цене — актив для сохранения и приумножения капитала Юридическая чистота: • Без обременений • Один взрослый собственник • Подходит под ипотеку и материнский капитал • Прямая продажа, полная стоимость в договоре.







Move.ru - вся недвижимость России