

Создано: 15.08.2023 в 16:21

Обновлено: 19.10.2025 в 16:35

<https://spb.move.ru/objects/9283872782>

Собственник

79118485125

**Санкт-Петербург, шоссе Колпинское,
10к2**

17 500 000 ₽

Санкт-Петербург, шоссе Колпинское, 10к2

Округ

[СПБ, Пушкинский район](#)

Квартира

Количество комнат

4

Жилая площадь

69.5 м²

Площадь кухни

9.8 м²

Общая площадь

100 м²

Этаж

1/4

Детали объекта

Тип сделки

Продам

Раздел

[Квартиры](#)

Тип балкона

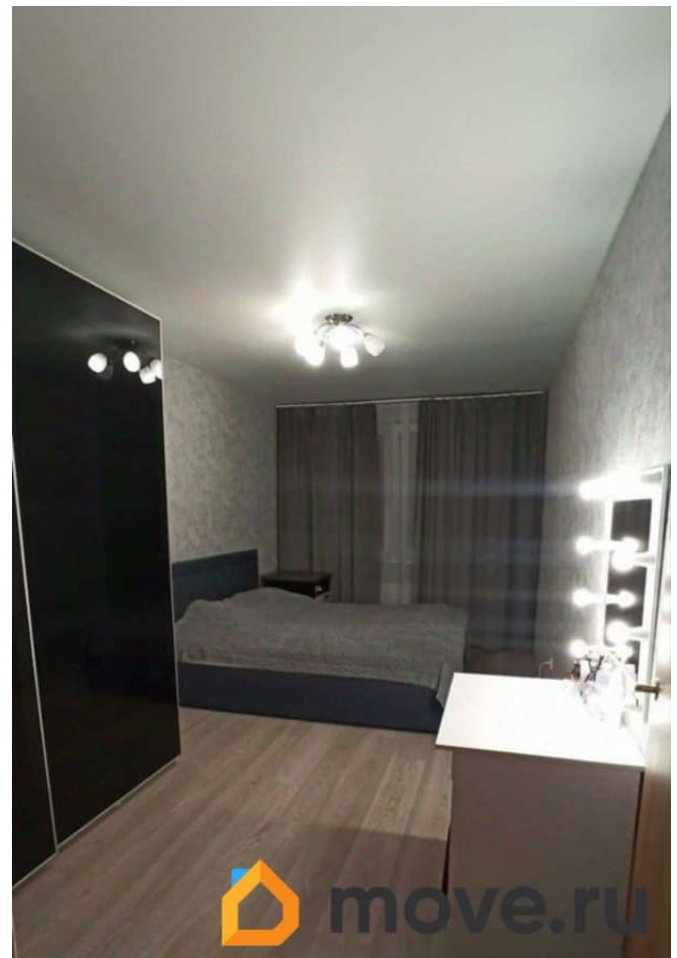
лоджия

Тип санузла

раздельный

Вид из окна

для заметок



на улицу

Ремонт

евро

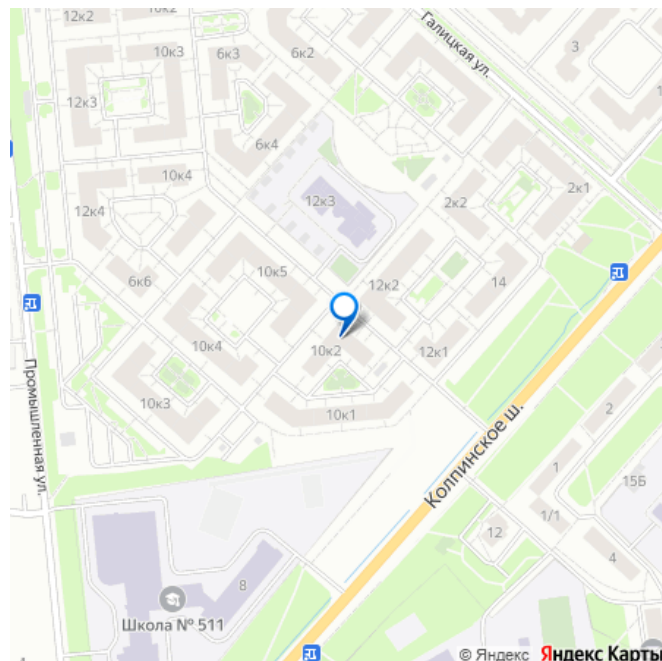
Покупка в ипотеку

да

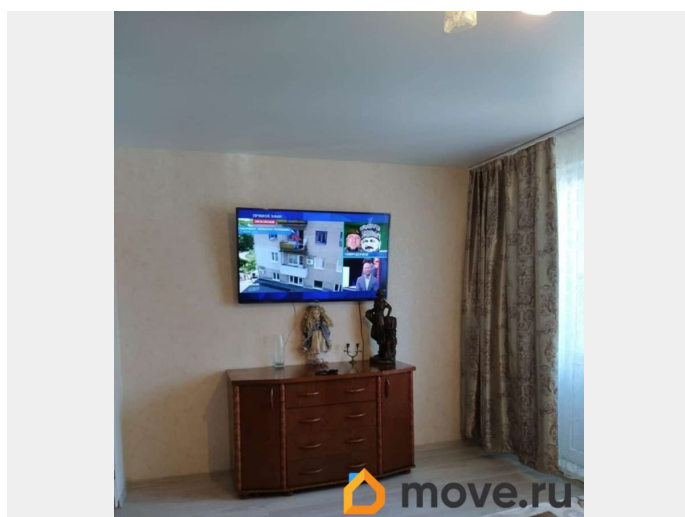
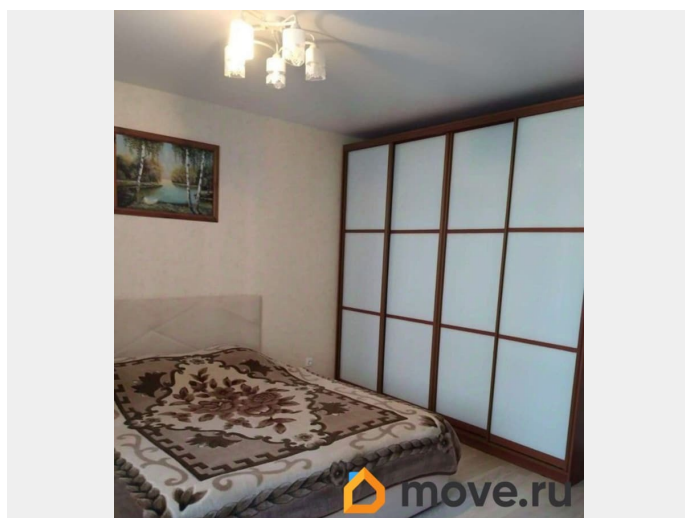
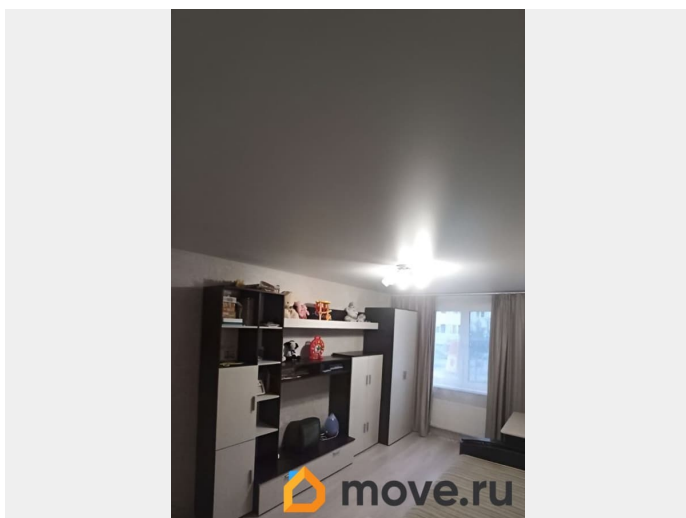
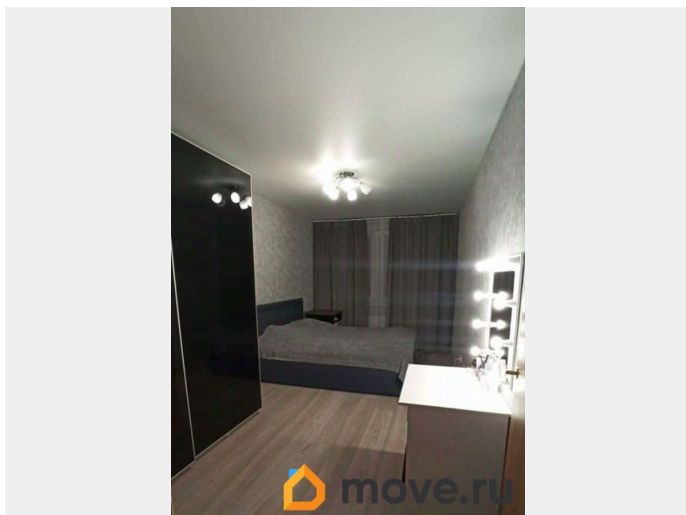
возможна ипотека, лифт

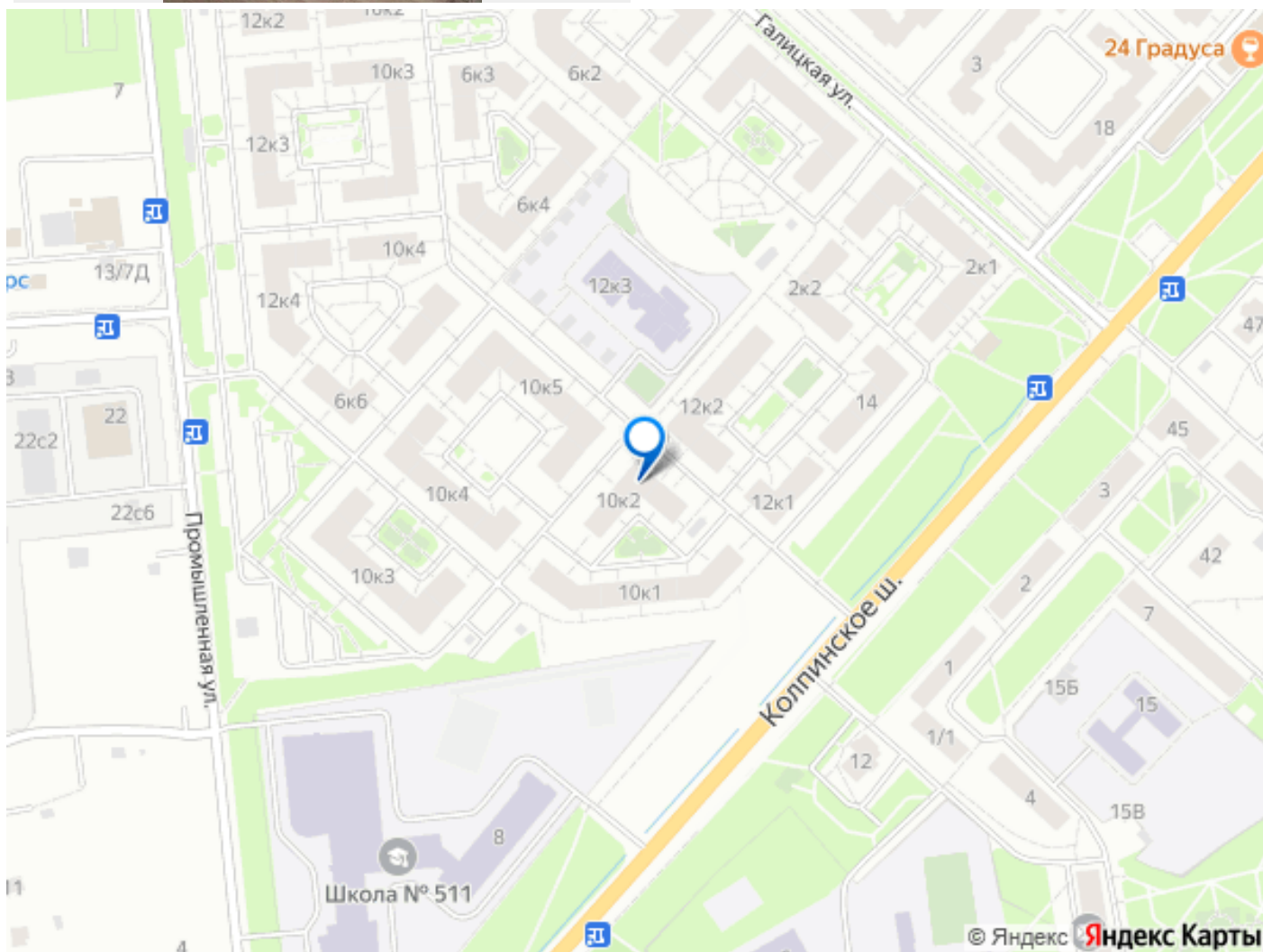
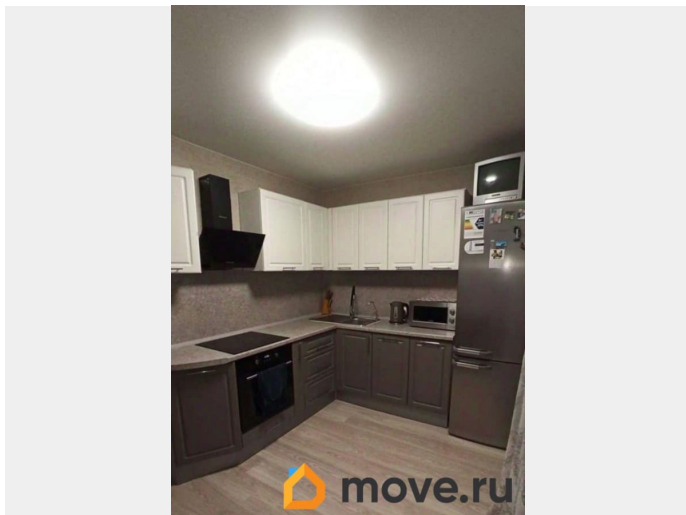
Описание

Продается просторная, светлая, двухсторонняя 4-х комнатная квартира с хорошим ремонтом в ЖК Славянка (Пушкинский район). Общая площадь — 100 кв.м. Все комнаты изолированы. Окна квартиры выходят на две стороны (во двор и на улицу). Выполнен качественный ремонт с использованием дорогих и износостойких материалов. Во всей квартире натяжные потолки, на полу уложен ламинат. Кухня оборудована современной техникой и стильной мебелью. Санузел раздельный. Большой зал -23,70 кв.м. Спальня-16,50 кв.м. Спальня-14.20 кв.м. Спальня-15.10 кв.м. В квартире 2 кладовые, которые можно оборудовать под гардеробные. В квартире есть просторная лоджия с которой открывается вид на сосны. Тамбур на 1 квартиру который можно закрыть под индивидуальное пользование. Всего на лестничной площадке 3 квартиры. Спокойные, постоянные соседи. Чистый подъезд, тихий двор с детской площадкой. Развитая инфраструктура: несколько школ и детских садов в шаговой доступности, магазины и кафе, Торговый центр ГРИН ПАРК, поликлиники взрослая и детская, отделения почты и банков. Рядом с домом находится остановка общественного транспорта. 10 минут до ж/д станции Царское Село на



электричке до Витебского вокзала 30 минут, а также до станций метро Купчино, Шушары и Звёздная на общественном транспорте 30 минут. Трамвайная сеть по маршруту Купчино — посёлок Шушары — Славянка скоро будет введена в эксплуатацию. Альтернативная продажа. Два взрослых собственника, без обременений. Больше фото по запросу! Продажа от собственника. Риэлт. Агенства мимо!





Move.ru - вся недвижимость России