

Создано: 26.11.2025 в 00:40

Обновлено: 16.01.2026 в 16:55

**Санкт-Петербург, Комсомольская улица,
6**

23 000 000 ₽

Санкт-Петербург, Комсомольская улица, 6

Округ

[СПБ, Курортный район](#)

Улица

[площадь Комсомольская](#)

Квартира

Количество комнат

4

Высота потолков

2.5 м

Жилая площадь

68.5 м²

Площадь кухни

12 м²

Общая площадь

100 м²

Этаж

3/5

Детали объекта

Тип сделки

Продам

Раздел

[Квартиры](#)

Тип санузла

<https://spb.move.ru/objects/9286877700>

**Наталья Яковлева, Русский Фонд
Недвижимости**

79811128248

для заметок



раздельный

Вид из окна

на улицу

Ремонт

косметический

Покупка в ипотеку

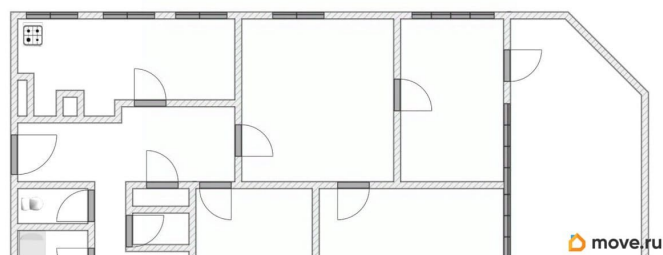
да

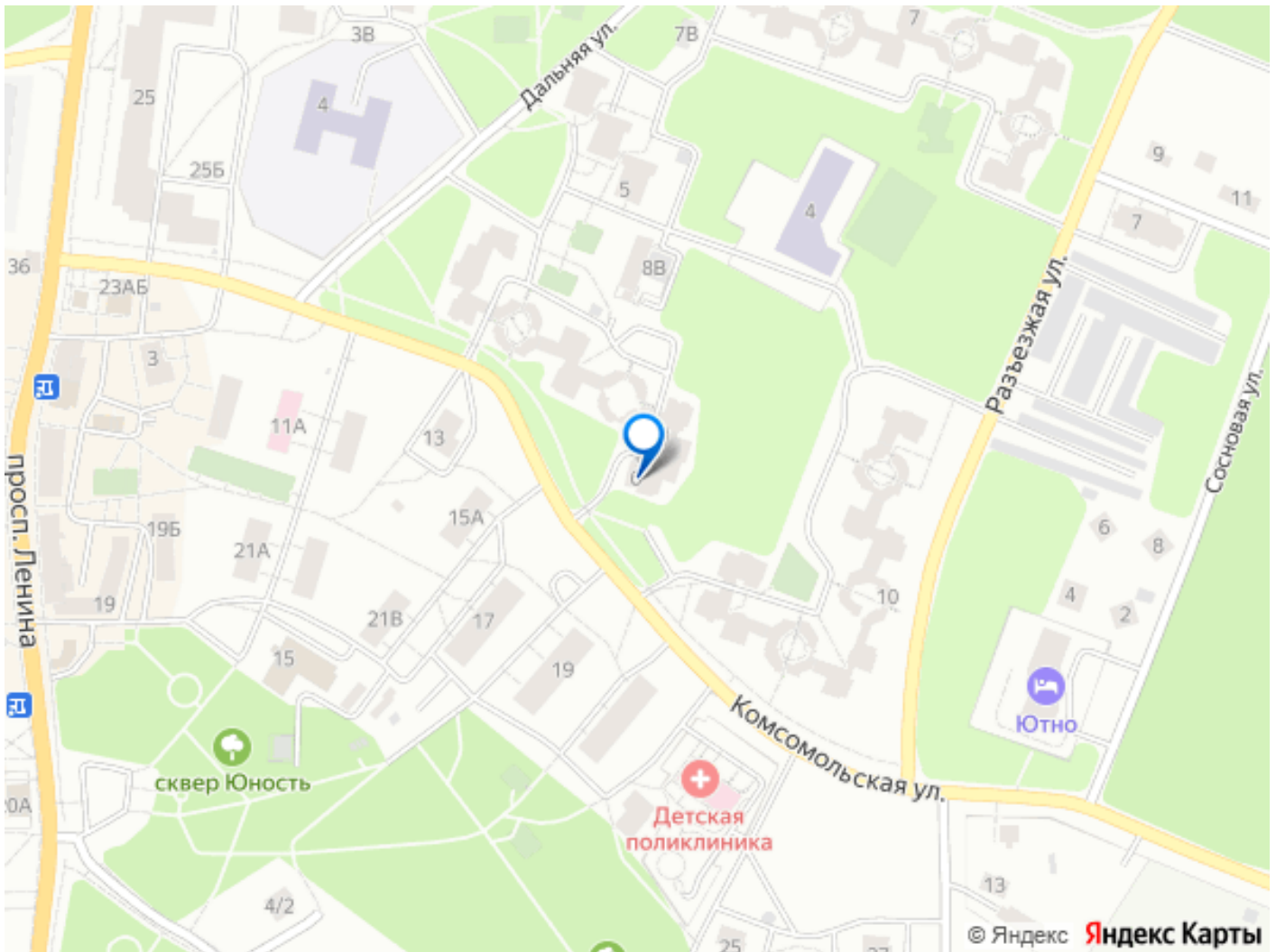
возможна ипотека

Описание

342250 Представьте себе: сердце Курортного района, уютный Зеленогорск, и просторная 4-комнатная квартира, ждущая своего нового владельца. 128,4 кв.м комфорта на 3 этаже кирпичного дома, возведенного по индивидуальному проекту. На этаже всего четыре квартиры, объединенные общим тамбуром. Но главное это терраса! 28,6 кв.м, больше, чем у многих студий! Вообразите себя здесь: чашка кофе на рассвете, ужин под звездами. Превратите ее в зимний сад, застекленную лоджию или даже в дополнительные комнаты все в ваших руках! Благодаря трехсторонней ориентации, солнце согревает квартиру в любое время суток. Продуманные места для хранения легко превратятся в гардеробную вашей мечты. В шаговой доступности все, что нужно для комфортной жизни: магазины, банк, школа, больница, детский сад, современная школа искусств, детская поликлиника и т.д.. Рядом с домом прекрасный яблоневый сад идеальное место для прогулок и детских игр. 15 минут неспешной ходьбы и вы на «Золотом пляже» в Зеленогорском парке. Любите горные лыжи? До «Пухтоловой горы» всего 7 минут на машине. Удобный выезд на ЗСД (20 км) и регулярное транспортное

сообщение с Санкт-Петербургом. Мечтаете о
загородной жизни с городским комфортом?
Эта квартира ваш шанс!





Move.ru - вся недвижимость России