

Создано: 28.12.2025 в 19:29

Обновлено: 09.01.2026 в 21:14

**Санкт-Петербург, Комендантский
проспект, 51к1**

19 700 000 ₽

Санкт-Петербург, Комендантский проспект, 51к1

Округ

[СПБ, Приморский район](#)

Улица

[проспект Комендантский](#)

Квартира

Количество комнат

4

Высота потолков

2.7 м

Жилая площадь

56.5 м²

Площадь кухни

15.5 м²

Общая площадь

100 м²

Этаж

12/19

Детали объекта

Тип сделки

Продам

Раздел

[Квартиры](#)

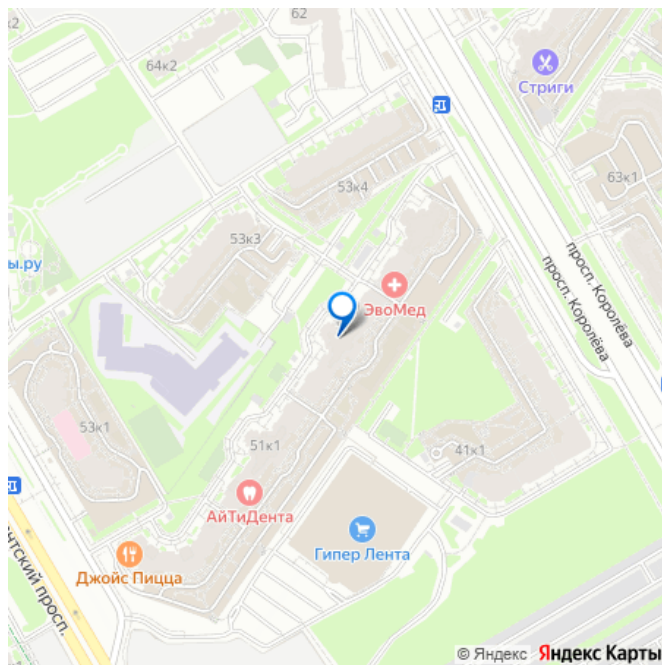
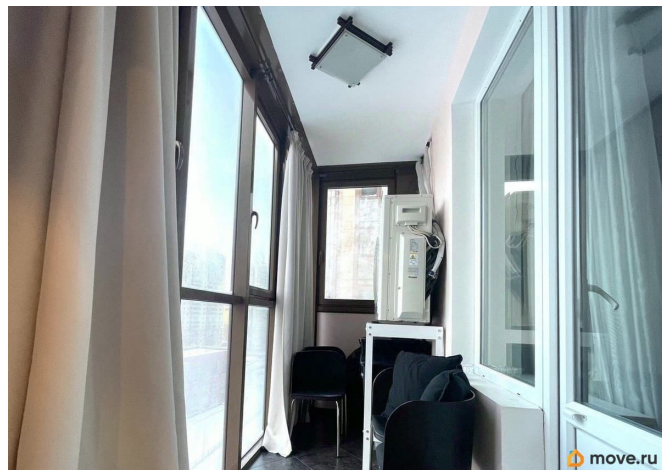
Тип балкона

<https://spb.move.ru/objects/9287710454>

Светлана Жаврид, Адвекс

79818774029

для заметок



балкон

Тип санузла

два

Вид из окна

на улицу

Ремонт

евро

Квартира в новостройке

да

Покупка в ипотеку

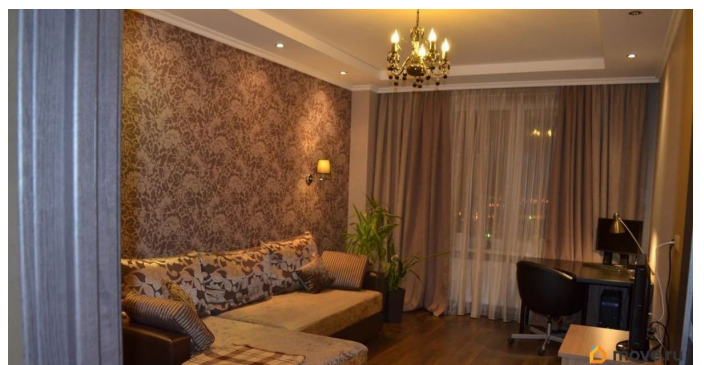
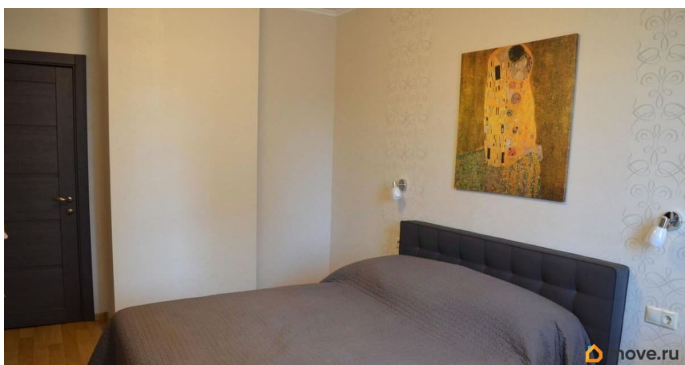
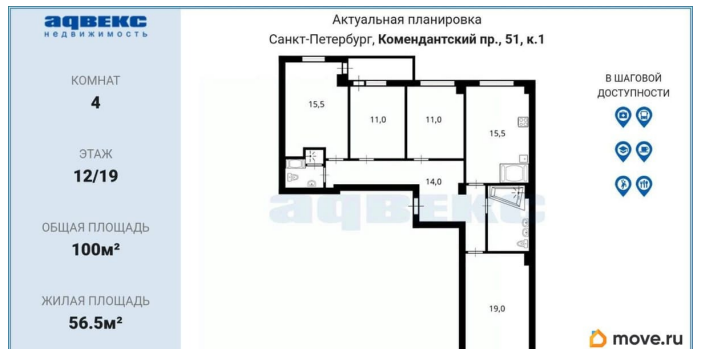
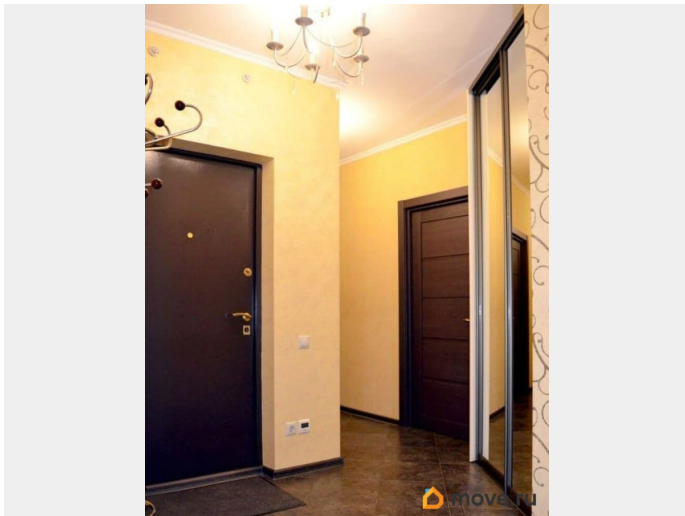
да

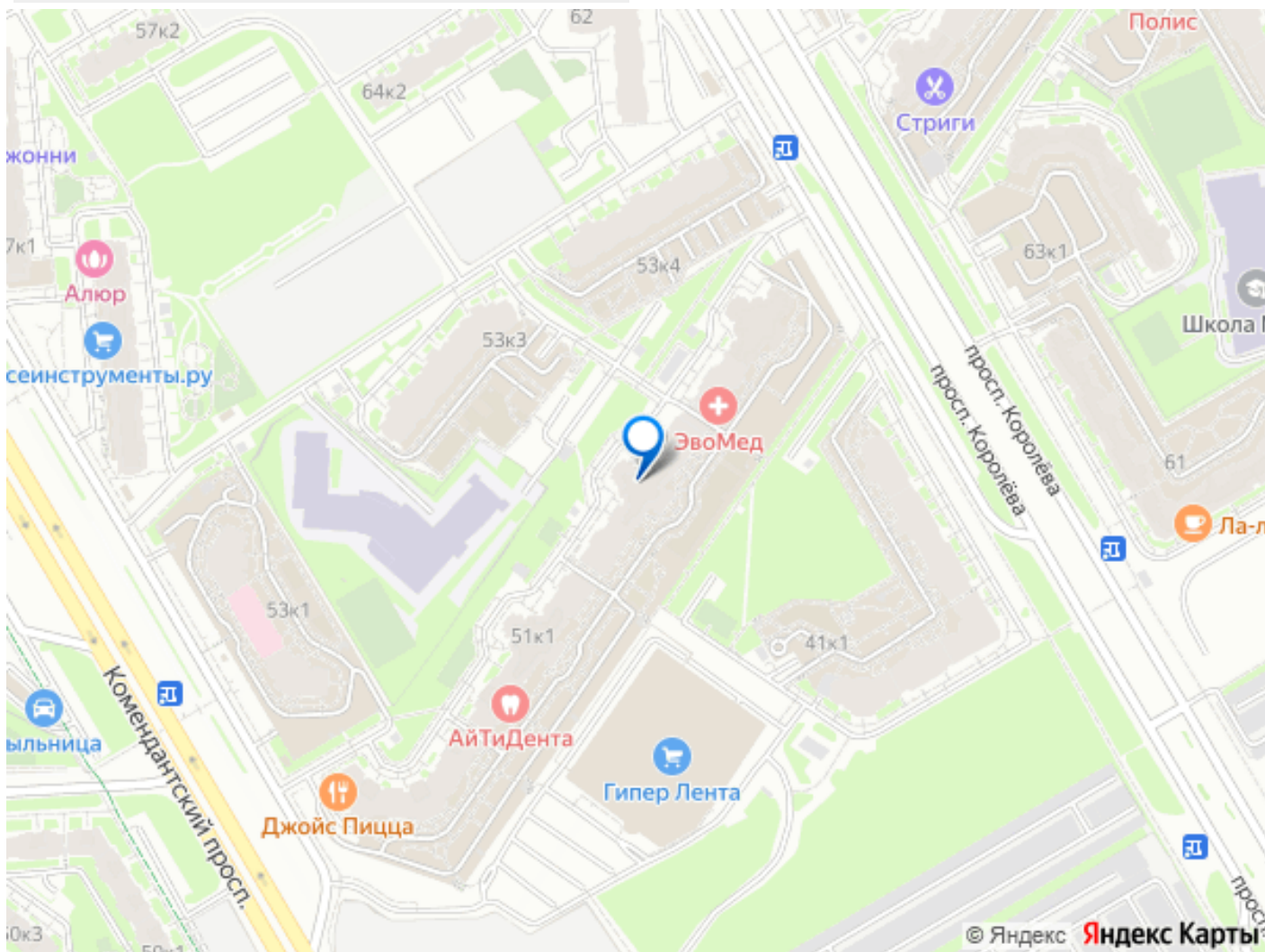
возможна ипотека, лифт

Описание

ID: 1915819 Предлагается к продаже 4 комн. квартира с качественным ремонтом в кирпично-монолитном доме 2010 г. п. в ЖК Юбилейный квартал. Прямая продажа. Полная стоимость в договоре. Без обременений и перепланировок. Маткапитал не использовался. Один взрослый собственник. Двусторонняя квартира с евроремонтом. Подходит под ипотеку. Собственность более 5 лет. Почти вся мебель и техника остаются. Квартира двусторонняя, светлая, с хорошей энергетикой. Ремонт делали для себя. Просторная кухня, гостиная, 2 санузла: 7м и 3 м, ванна и душевая кабина, много мест хранения. Система кондиционирования(сплит-система) на 5 помещений. В коридоре, кухне, санузлах - теплые полы. Лоджия с остеклением в пол. Вид из окон в благоустроенный закрытый двор, видеонаблюдение по периметру, служба консьержей. Подземный паркинг. Собственная инфраструктура квартала:

детские сады, музыкальная и общеобразовательная школа, на первых этажах магазины, аптеки, салоны красоты, медицинский и физкультурно-оздоровительный комплекс, банки, паспортный стол, МФЦ. Рядом большие гипермаркеты: Лента, Лемана Про. Остановка общественного транспорта в двух шагах, активно строится станция метро, в пешей доступности.





Move.ru - вся недвижимость России