

Создано: 05.02.2026 в 15:44

Обновлено: 05.02.2026 в 15:11

<https://spb.move.ru/objects/9289058135>

Николай Жданов, Николай Жданов

79110222768

Санкт-Петербург, улица Катерников, 7

33 399 000 ₽

Санкт-Петербург, улица Катерников, 7

Округ

[СПБ, Красносельский район](#)

Улица

[улица Катерников](#)

Квартира

Количество комнат

4

Жилая площадь

55 м²

Площадь кухни

35 м²

Общая площадь

100 м²

Этаж

5/5

Детали объекта

Тип сделки

Продам

Раздел

[Квартиры](#)

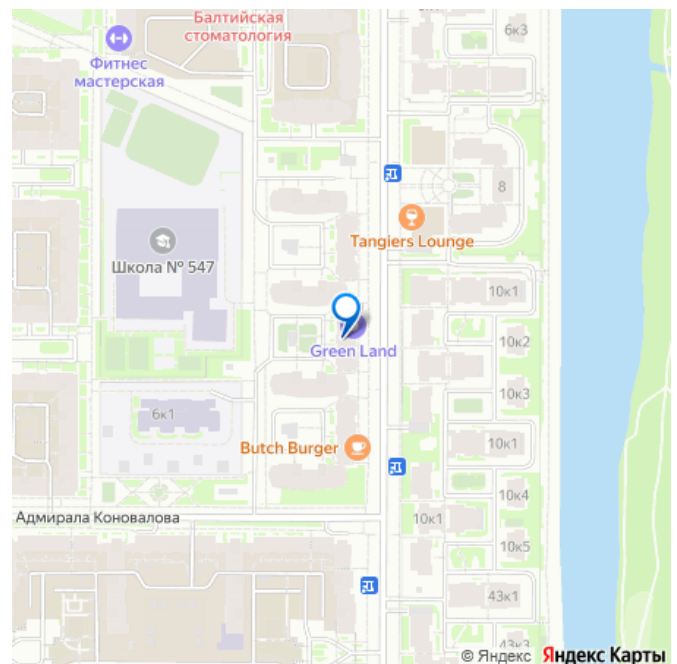
Тип балкона

балкон и лоджия

Квартира в новостройке

да

для заметок



Год сдачи

3 квартал 2016 г.

Покупка в ипотеку

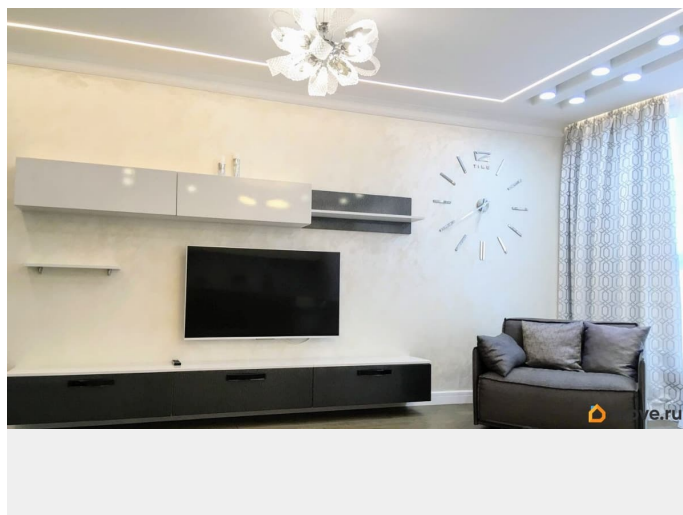
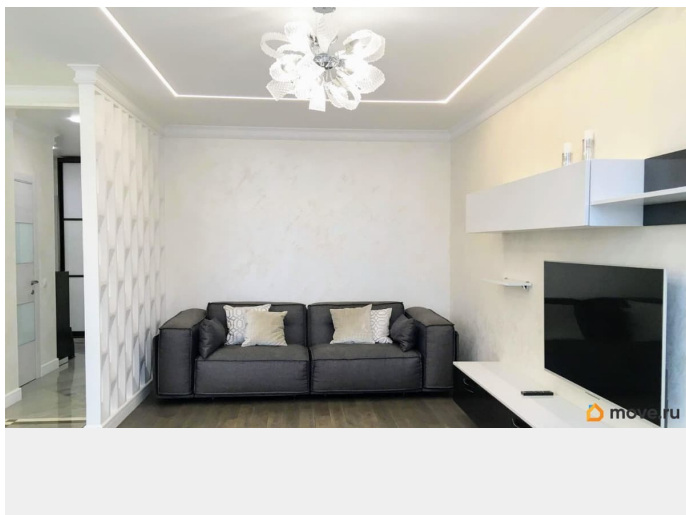
да

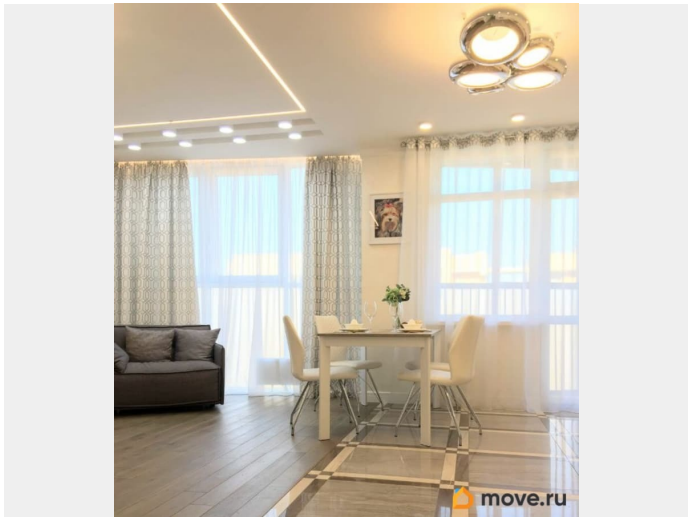
возможна ипотека, лифт, парковка

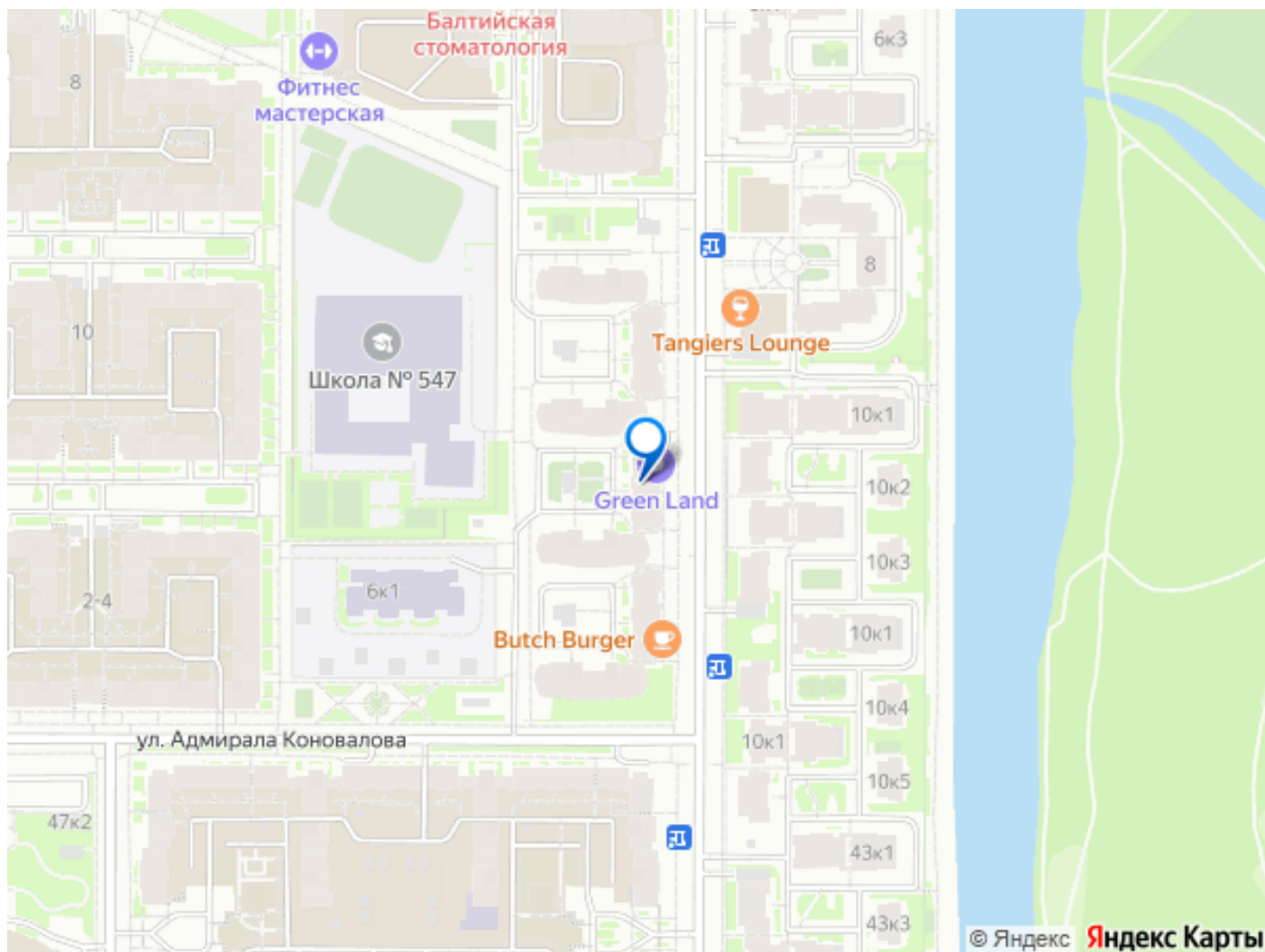
Описание

Продаю 4 квартиру , 3 спальни и кухня-гостиная с отличной планировкой в ЖК Море 4 в Новом Доме Бизнес класса. Стеклопанельная входная группа в парадную. Малоэтажная секция дома всего 2 квартиры на этаже. Квартира светлая и эргономичная с удобной продуманной планировкой. Вам понравятся: - Квартира в европейском стиле, ремонт выполнен по дизайн проекту - стильная и функциональная кухня-гостиная - гардеробный шкаф, гардеробная - Элегантное Рабочее место - Современная встроенная кухня (Кондиционер, Встроенная Посудомоечная Машина, Варочная Панель, Встроенный Духовой шкаф, Холодильник, Вытяжка? Техника Bosch) - Плазменный телевизор - Итальянская мебель - ламинат, керамогранит (полы с подогревом) - застекленная лоджия с Панорамным остеклением - Панорамные окна - планировка европейского уровня - санузел в кафеле(пол с подогревом) - лучевая проводка отопления - Отличное состояние - квартира продается практически со всей мебелью и техникой О доме: - Дом Бизнес класса ЖК Море 4 - Близость к парку и финскому заливу - Системы Видео набл, Охраны и Безопасности - Стеклопанельная входная группа - лифт, 2 квартиры на этаже закрытый площадку от лифта - в доме есть подземный паркинг с возможностью спуститься со своего этажа, охраняемая парковка - Дизайн в парадной -

Во дворе детские и спортивные площадки
Дом располагается в Благоустроенном новом квартале с продуманной инфраструктурой. Квартал спроектирован в концепции 15 минутный-город, подразумевающей, что вся необходимая для комфортной жизни инфраструктура у вас под рукой: детский сад во дворе; школы; многочисленные спортивные комплексы; детские площадки; магазины; кафе; рестораны; медицинские центры Торговый центр Жемчужная плаза. Метро Ленинский пр и пр. ветеранов 15 минуты транспортом, Рядом Южно-Приморский Парк и Дудергофский канал. Финский залив, Удобный Заезд и выезд на Кад , Гипермаркет, Супермаркеты, Универсамы, Спортивно Оздоровительные Комплексы, Фитнес-бассейном, Салоны красоты и Медицинские Центры, Поликлиника, Спортивные площадки. Без обременений. Прямая продажа, полная стоимость в договоре. Просмотр по договоренности.







Move.ru - вся недвижимость России