

🕒 Создано: 15.04.2026 в 16:58

🔄 Обновлено: 15.04.2026 в 16:53

**Санкт-Петербург, Офицерский переулок,  
6**

**33 990 000 ₹**

Санкт-Петербург, Офицерский переулок, 6

Округ

[СПБ, Петроградский район](#)

Улица

[Офицерский переулок](#)

## Квартира

Количество комнат

4

Жилая площадь

73.7 м<sup>2</sup>

Площадь кухни

8.3 м<sup>2</sup>

Общая площадь

101.2 м<sup>2</sup>

Этаж

3/4

## Детали объекта

Тип сделки

Продам

Раздел

[Квартиры](#)

Квартира в новостройке

да

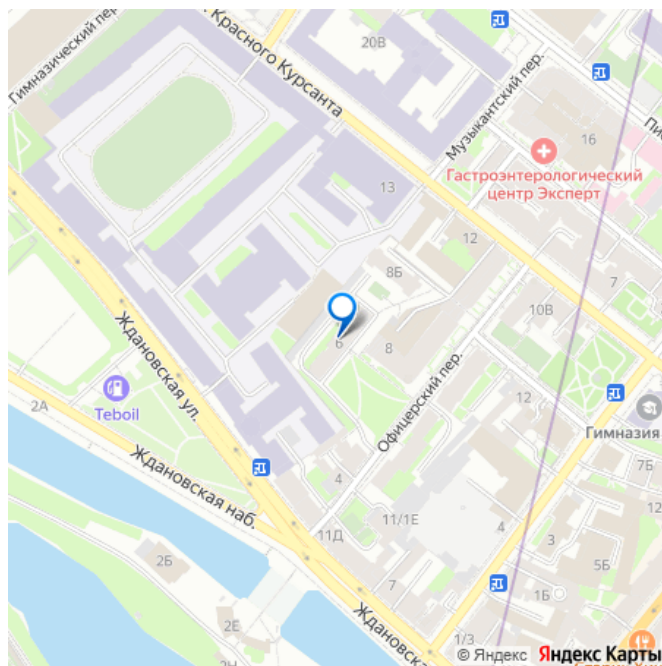
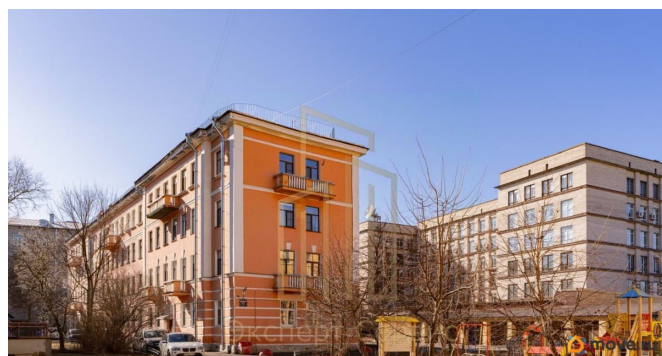
Покупка в ипотеку

<https://spb.move.ru/objects/9293641567>

**Ольга Коломникова, Эксперт Сервис  
Недвижимость**

**79110016463**

для заметок



---

возможна ипотека

## Описание

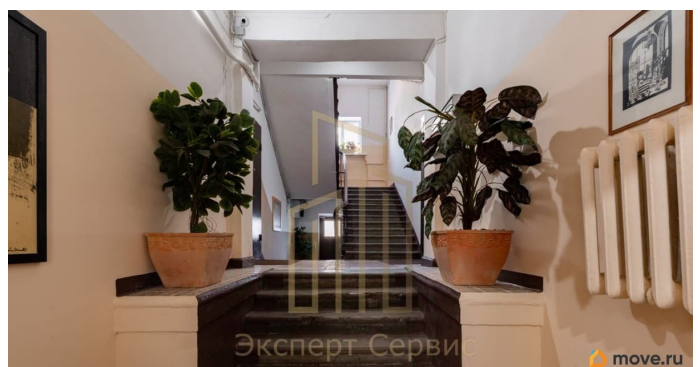
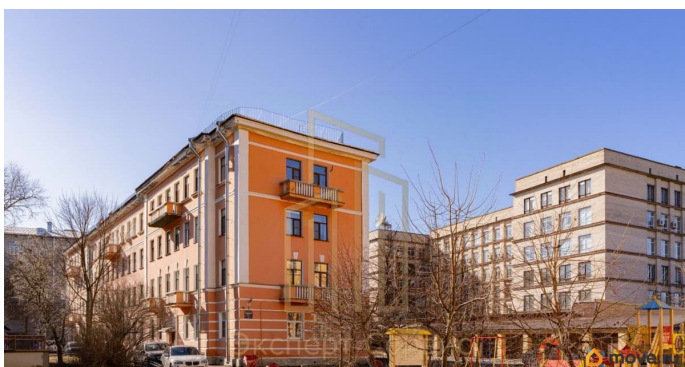
Арт. 134546572 Продается редкая по своему формату четырехкомнатная квартира в самом сердце Петроградского района. Объект расположен в историческом центре Санкт-Петербурга, в кирпичном сталинском доме 1937 года постройки с металлическими перекрытиями, в тихом зеленом сквере — это гарантия надежности и высокого статуса соседей. В доме всего 24 квартиры, фасад и парадные отремонтированы с безупречным вниманием к деталям. Квартира находится на 3-м этаже, имеет двустороннюю ориентацию и общую площадь 101 м?. Высота потолков — 3,20 м, что наполняет пространство воздухом и светом. Планировка продумана для комфортной жизни большой семьи: четыре просторные комнаты: (19,6 + 19,4 + 14,6 + 20,1 м?) позволяют организовать отдельные зоны для отдыха, работы и детские комнаты без ущерба для личного пространства. Ключевые преимущества планировки: Раздельный санузел, при этом в ванной комнате есть большое окно — редкое и удобное решение. Два стояка (на кухне и в санузле) открывают широкие возможности для функциональной перепланировки: можно организовать второй санузел, гардеробную или объединить пространство по своему усмотрению. Инфраструктура и локация: Район — это готовая экосистема для жизни и бизнеса. До метро «Спортивная» — 5 минут пешком. В шаговой доступности престижные гимназии, детские сады, колледжи, университеты, а также вся культурная повестка города: Петропавловская крепость,

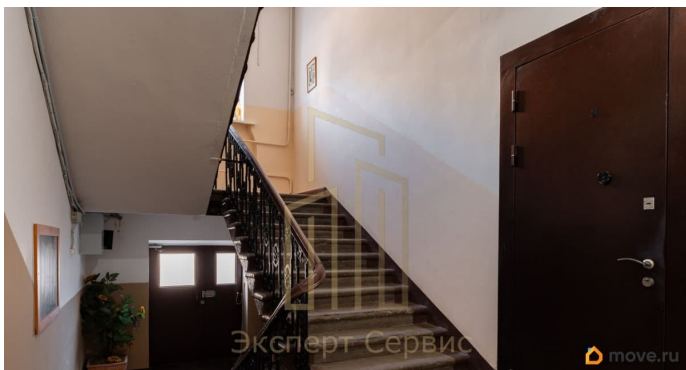
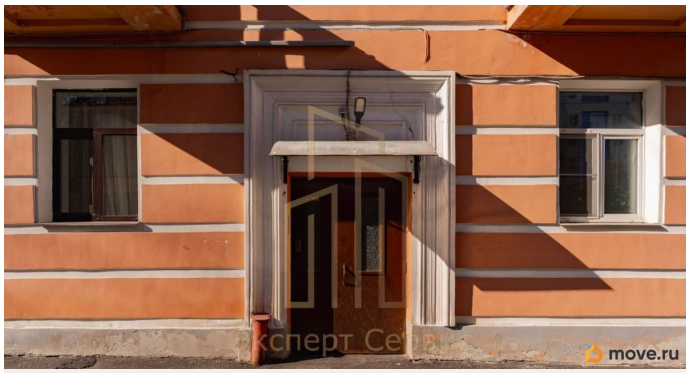
Князь-Владимирский собор, Ленинградский зоопарк, стрелка Васильевского острова. Пешком — Эрмитаж, Биржа, Кунсткамера. При этом дом расположен в зеленом тихом сквере, что редкость для центра.

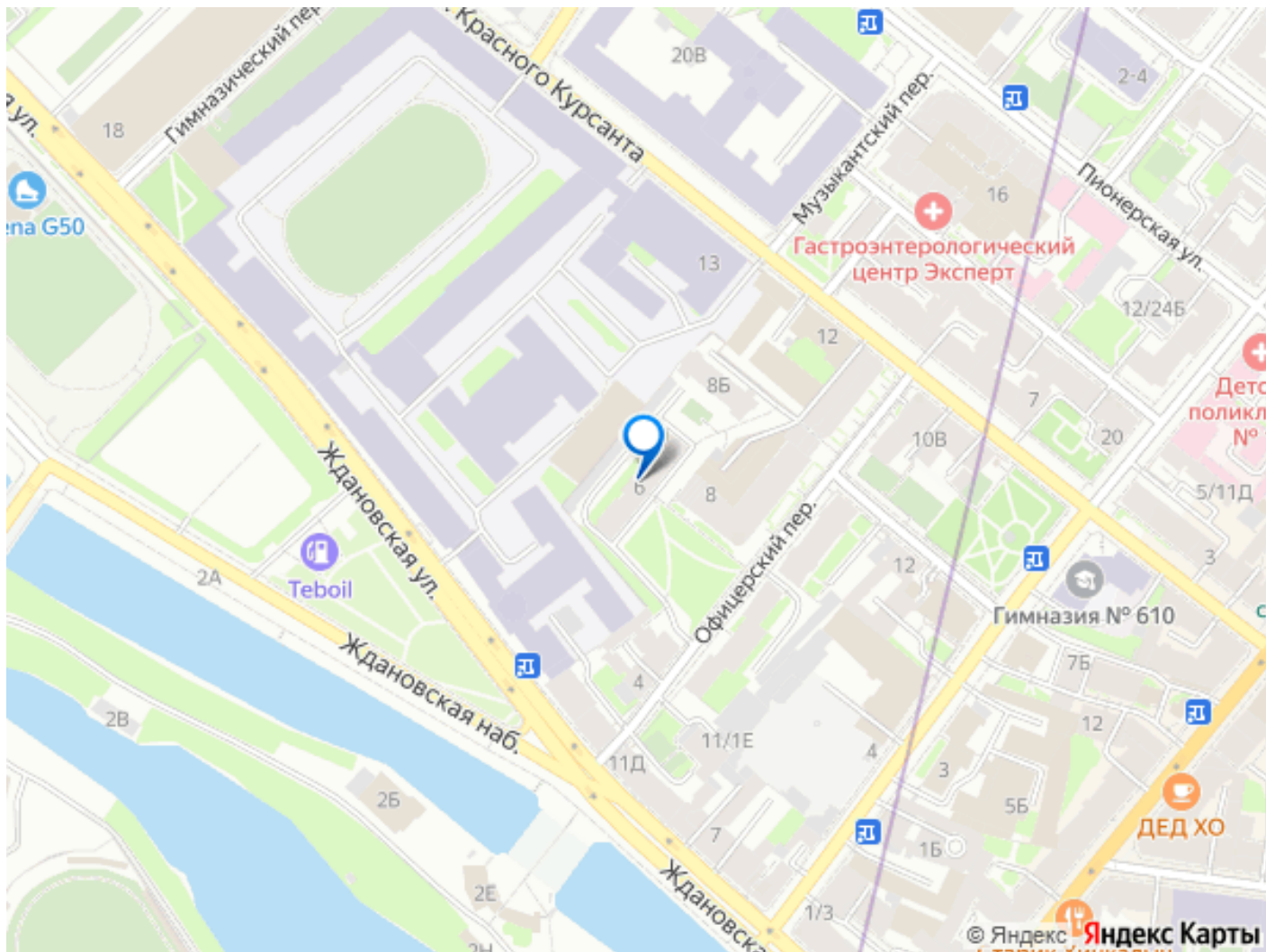
Транспортная доступность: Удобный выезд в любой район города и загород, 5 минут до ЗСД — особенно ценно для автовладельцев.

Отдельный актив — парковочное решение: В доме есть закрытый гараж во дворе.

Заклучен долгосрочный договор аренды на 5 лет с пролонгацией. Это гарантированное место для вашего автомобиля в центре, где парковка — важная ценность. Это может быть выгодной инвестицией: Квартира идеально подходит как под долгосрочную аренду (высокий премиальный спрос на Петроградской), так и для собственного комфортного проживания в историческом центре. Сталинский кирпич, малоэтажность, статусный район — такие объекты сохраняют ликвидность и растут в цене. Условия сделки: Мы гарантируем безопасную сделку и полное юридическое сопровождение. Показы проводятся по предварительной договоренности. Звоните, ответу на все вопросы.







Move.ru - вся недвижимость России