

Создано: 14.11.2025 в 09:15

Обновлено: 12.02.2026 в 01:21

Санкт-Петербург, Адмиралтейский
проспект, 10

49 500 000 ₽

Санкт-Петербург, Адмиралтейский проспект, 10

Округ

[СПБ, Адмиралтейский район](#)

Улица

[проспект Адмиралтейский](#)

Квартира

Количество комнат

4

Высота потолков

3.6 м

Жилая площадь

64.7 м²

Площадь кухни

10 м²

Общая площадь

101 м²

Этаж

2/4

Детали объекта

Тип сделки

Продам

Раздел

[Квартиры](#)

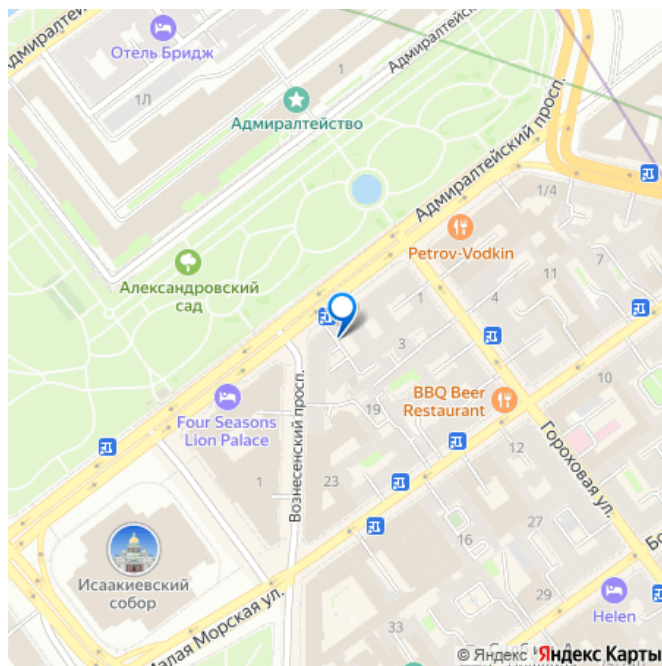
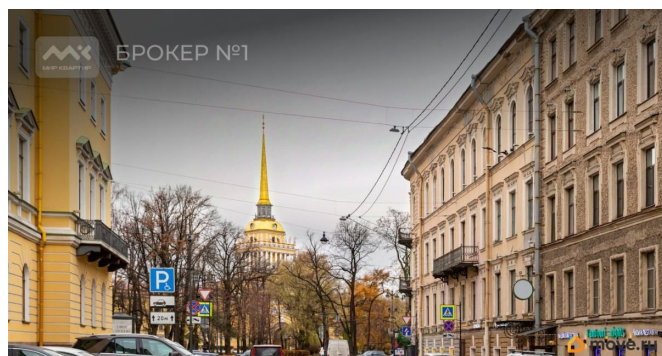
Тип санузла

<https://spb.move.ru/objects/9286556997>

Катерина Васильева, Мир Квартир
PREMIUM

79812801288

для заметок



совмещенный

Вид из окна

на улицу

Ремонт

косметический

Покупка в ипотеку

да

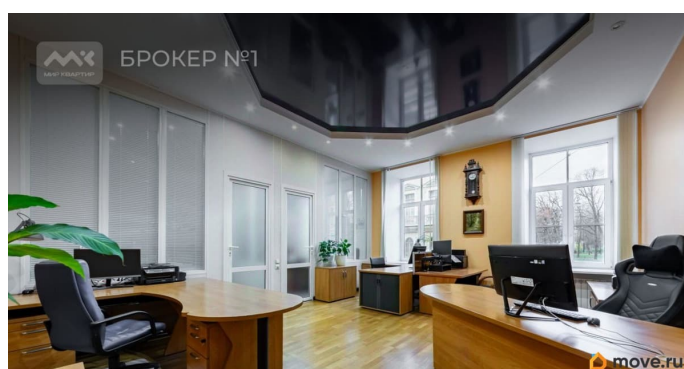
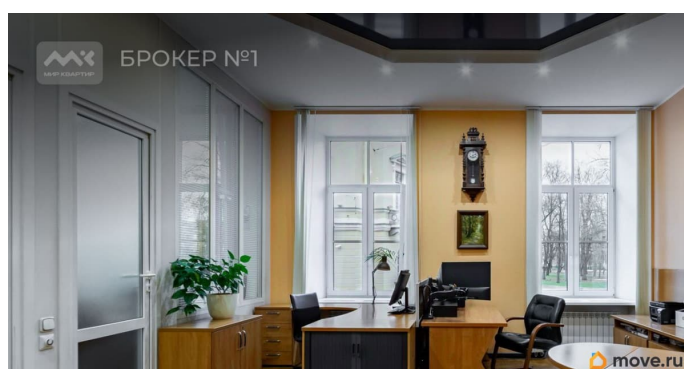
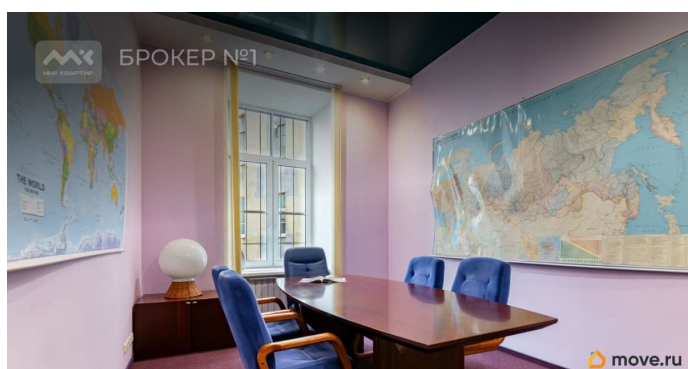
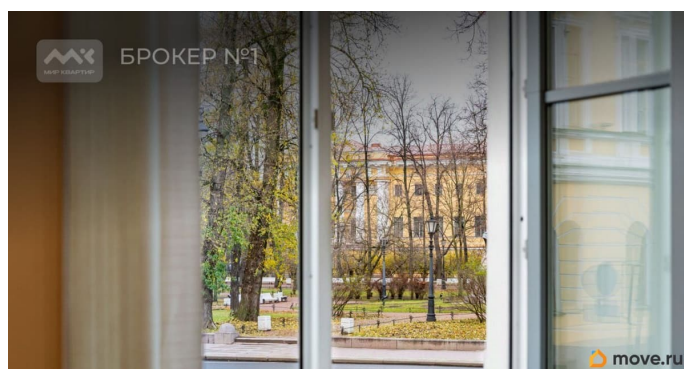
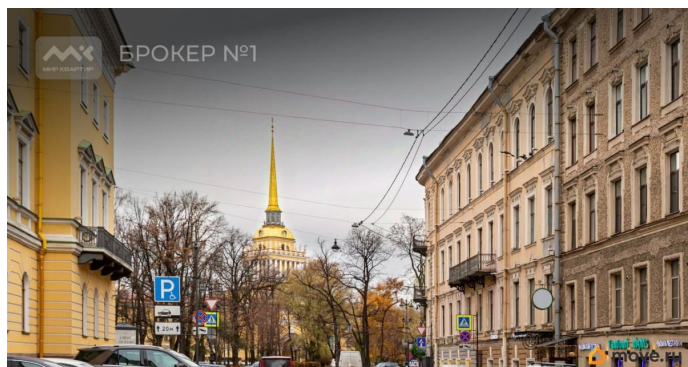
возможна ипотека

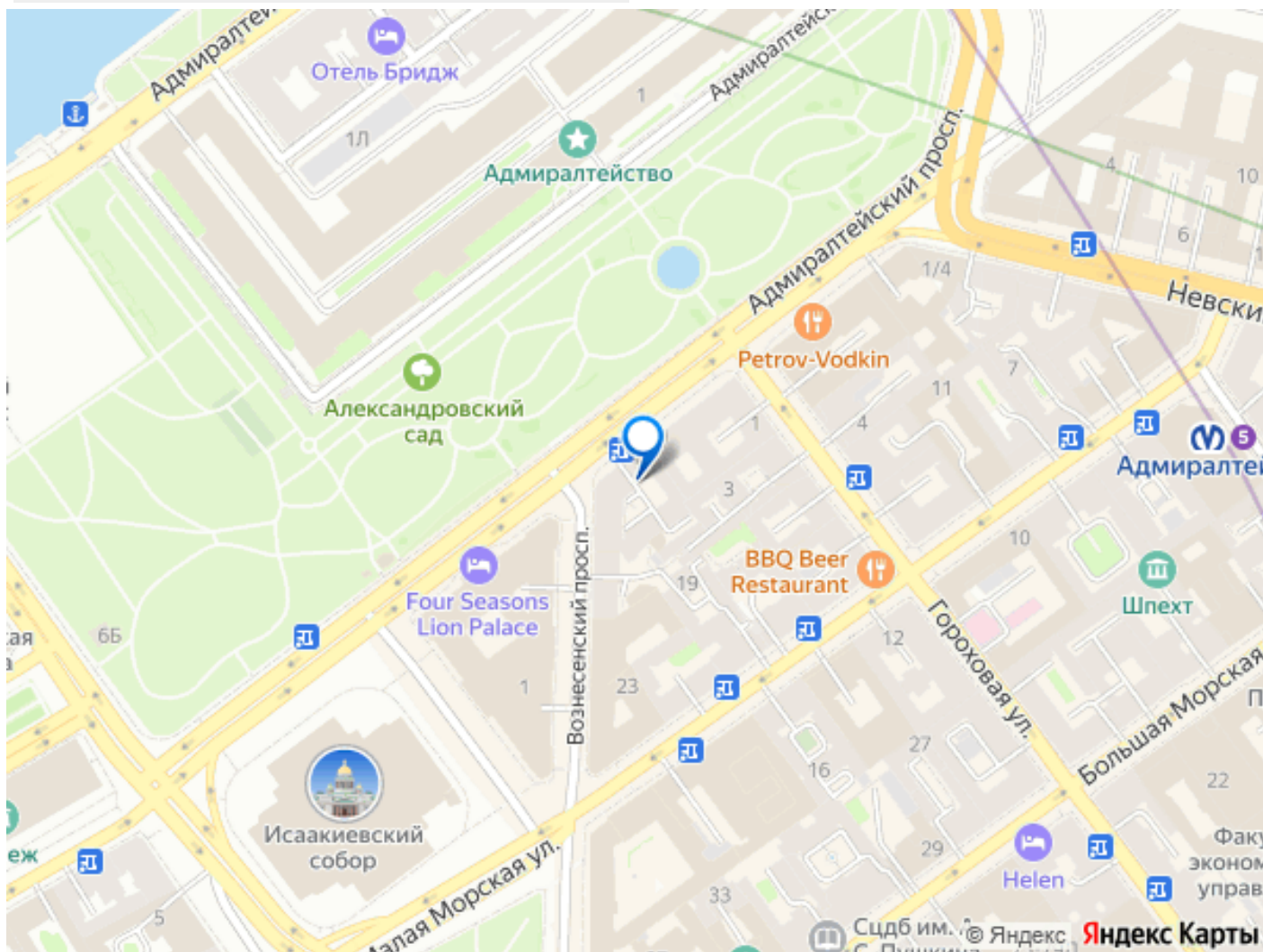
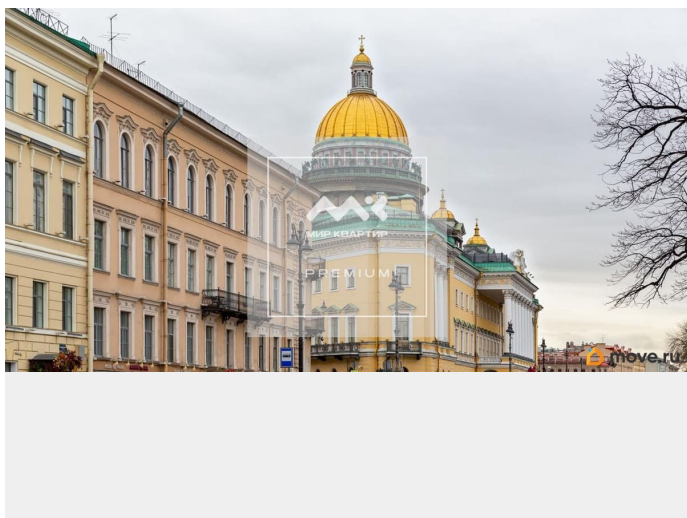
Описание

Арт. 125477488 Самая востребованная локация ! Исаакиевский собор, Адмиралтейство , Эрмитаж , Медный всадник - всё это на расстоянии «вытянутой руки» !!!
Квартира общей площадью 101 метр !
Двухсторонняя планировка! Вход с улицы !
Вид на парк ! Потолки 3.40! Представьте себе: вы открываете дверь своей квартиры, и перед вами сама история Санкт-Петербурга. Не просто виды, а дыхание веков!
Исаакиевский собор, величественное Адмиралтейство, сокровищница Эрмитажа, легендарный Медный всадник все эти символы города, его душа и сердце, находятся буквально на расстоянии вытянутой руки. Это не просто адрес, это привилегия, возможность жить в эпицентре культурной жизни, где каждый день наполнен вдохновением и неповторимой атмосферой. А теперь представьте квартиру, достойную такой локации. Просторная, общей площадью 101 квадратный метр, она создана для комфортной и изысканной жизни. Двусторонняя планировка обеспечивает идеальное естественное освещение в течение всего дня и возможность наслаждаться разными видами. А вход с улицы придает ей особый шарм и

независимость, делая ее похожей на собственный особняк в самом центре города. Забудьте о тесноте! Потолки высотой 3.40 метра создают ощущение невероятной свободы и воздушности, позволяя вам воплотить любые дизайнерские фантазии. Представьте себе просторные комнаты, где свет играет на стенах, а каждый уголок наполнен уютом и элегантностью. А вид на парк это ваш личный зеленый оазис, место для утреннего кофе с пением птиц или вечерних размышлений под шелест листвы. Но это еще не все! Здание, в котором расположена эта уникальная квартира, само по себе является объектом культурного наследия федерального значения. Это не просто стены, это живая история! Именно здесь, в 1866-1870 годах, находилась знаменитая «Артель художников», и жил великий русский живописец Иван Николаевич Крамской. Представьте, какие гениальные идеи рождались под этими сводами, какую атмосферу творчества и вдохновения вы будете ощущать каждый день! Вход с улицы обеспечивает вам максимальную приватность и удобство. Вы сможете наслаждаться утренними прогулками по парку или завтракать в фешенебельном отеле Four Seasons, который находится всего в нескольких шагах от вашего нового дома. Это предложение редкая возможность стать частью истории, жить в месте, которое вдохновляло великих, и наслаждаться всеми преимуществами жизни в самом сердце Санкт-Петербурга. Не упустите свой шанс! Свяжитесь со мной прямо сейчас, и я с удовольствием проведу для вас эксклюзивную презентацию этой поистине уникальной квартиры. Это не просто покупка недвижимости, это инвестиция в вашу мечту и в ваше будущее! Предлагаем

ПРЕМИАЛЬНОЕ обслуживание для требовательных клиентов. Оперативно организуем просмотр, предоставим полную информацию по объекту. 20 лет работы с требовательными клиентами подготовили нас к решению ВАШИХ сложных задач. Будем рады знакомству! Ул. Рубинштейна, д.8.





Move.ru - вся недвижимость России