

🕒 Создано: 10.03.2026 в 13:09

🔄 Обновлено: 07.04.2026 в 17:25

**Санкт-Петербург, Большая Морская  
улица, 23/12**

**75 000 000 ₺**

Санкт-Петербург, Большая Морская улица, 23/12

Округ

[СПБ, Центральный район](#)

Улица

[улица Большая Морская](#)

## Квартира

Количество комнат

4

Высота потолков

3 м

Жилая площадь

70 м<sup>2</sup>

Площадь кухни

13 м<sup>2</sup>

Общая площадь

101 м<sup>2</sup>

Этаж

5/5

## Детали объекта

Тип сделки

Продам

Раздел

[Квартиры](#)

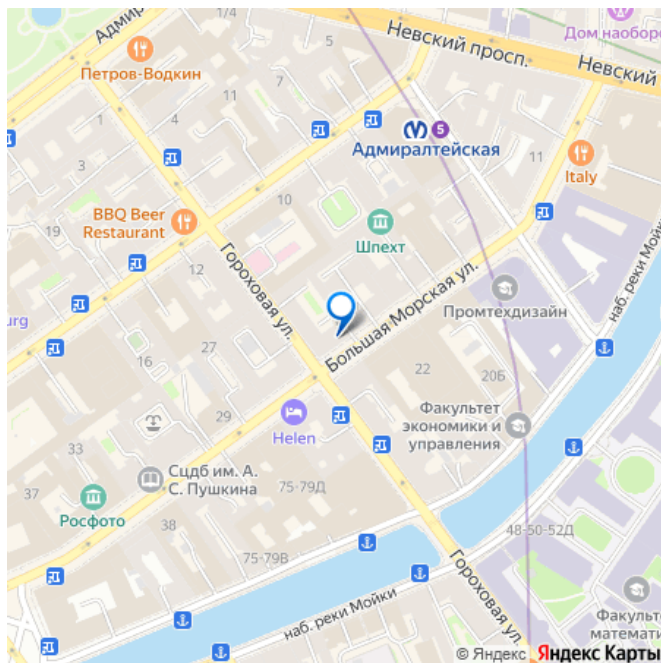
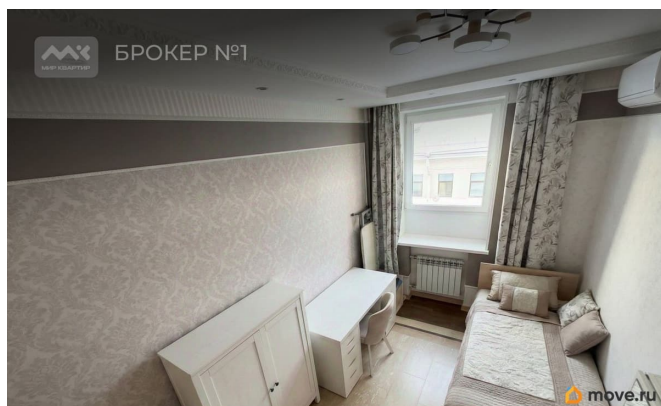
Тип санузла

<https://spb.move.ru/objects/9292052774>

**Татьяна Белякова, Мир Квартир  
PREMIUM**

**79119512454**

для заметок



совмещенный

---

Вид из окна

на улицу

---

Ремонт

дизайнерский

---

Покупка в ипотеку

да

---

возможна ипотека, лифт, парковка

## Описание

Арт. 132489289 В продаже квартира, объединяющая то, что в центре Петербурга найти практически невозможно: историческую эстетику и полную техническую новизну здания. Это не просто старый фонд — это дом, прошедший полный капитальный ремонт, где решен вопрос надежности на десятилетия вперед.

### ФУНДАМЕНТАЛЬНОЕ КАЧЕСТВО И ИНЖЕНЕРИЯ

В отличие от соседних исторических зданий, здесь вы получаете комфорт современного жилья: Железобетонные перекрытия гарантируют прочность и долговечность.

Полностью заменены инженерные сети: новая электропроводка, стояки водоснабжения и канализации. Чистая вода без примесей и всегда отличный напор.

Новый современный лифт. **ПРИВАТНОСТЬ И ТИШИНА** Квартира расположена на последнем, 5-м этаже — над вами нет соседей, что обеспечивает исключительную тишину, прекрасный вид над крышами соседних домов и уютное естественное освещение. Отсутствие окон напротив: абсолютная приватность, никто не заглядывает в ваши окна. Профессиональная шумоизоляция пола и звукоизолирующие стеклопакеты создают комфортную тишину в

центре городской суеты. Закрытый зеленый двор с парковкой — ваш личный тихий оазис в центре мегаполиса. **ПРОДУМАННЫЙ ИНТЕРЬЕР И ПЛАНИРОВКА** На площади 101 м<sup>2</sup> реализована функциональная планировка с 4 изолированными комнатами. Интерьер выполнен в стиле Soft Classic: спокойная палитра кремовых, бежевых и шоколадных оттенков, создающая атмосферу гармонии и уюта. В отделке использованы только премиальные материалы: Полы: итальянский керамогранит La Faenza (с подогревом в мокрых зонах), натуральная пробка ArtCorkDesign и премиальный ламинат. Стены и потолки: комбинация дизайнерских обоев Auga и классической лепнины.

Многоуровневые потолки со сложными сценариями освещения (RGB-подсветка, диммируемый свет) позволяют менять настроение интерьера одним касанием.

**ЗОНИРОВАНИЕ ДЛЯ ЖИЗНИ:** Спальня (26.4 м<sup>2</sup>): просторная, правильной геометрии, с видом на купол Исаакиевского собора.

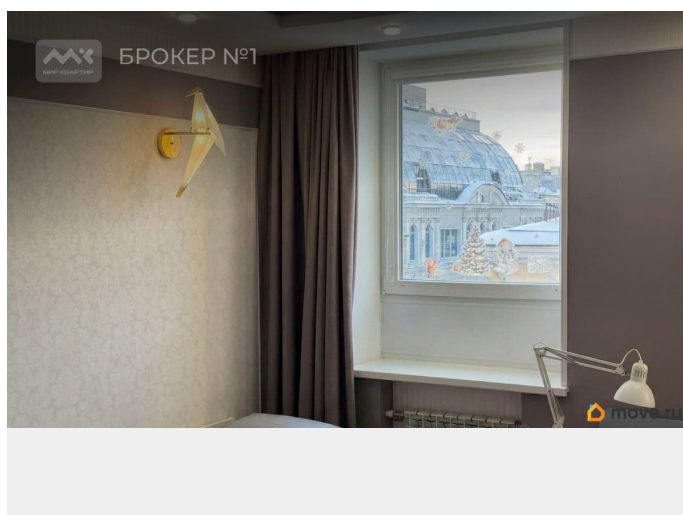
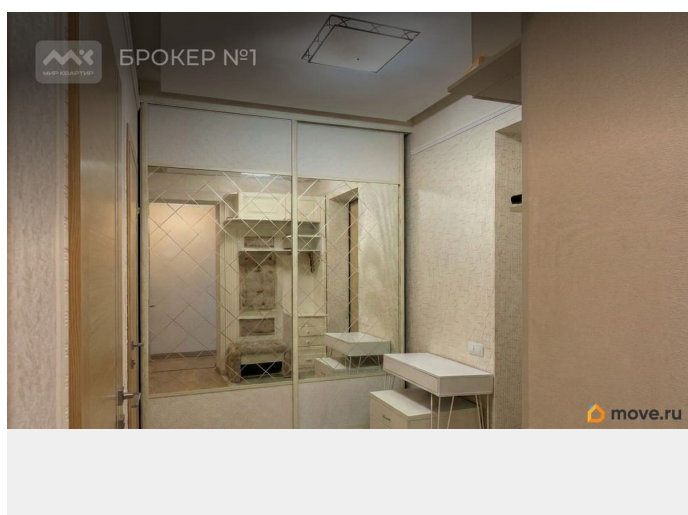
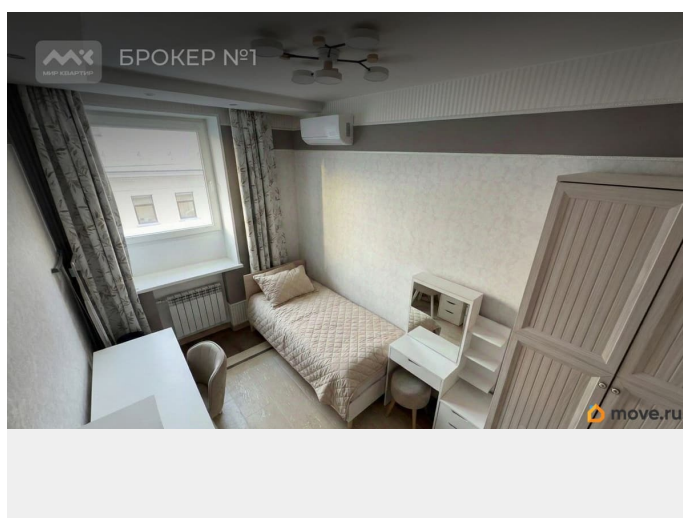
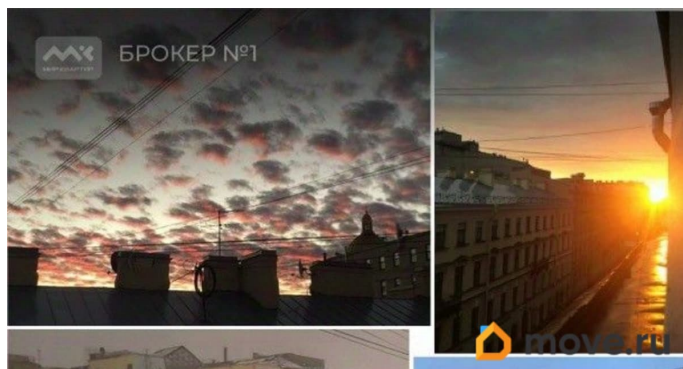
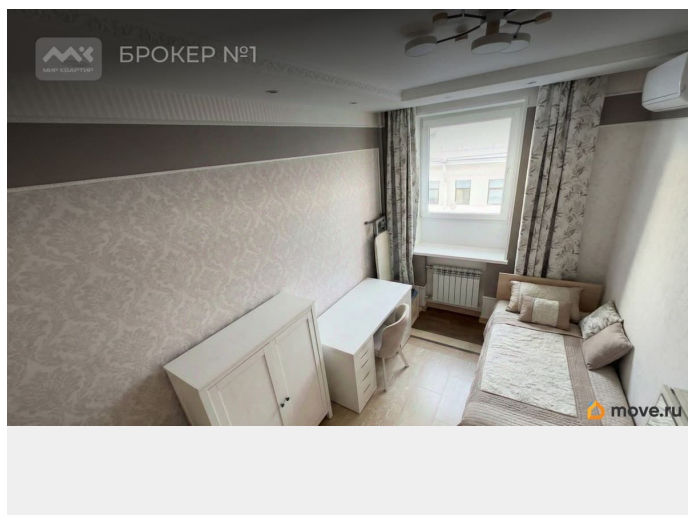
Оснащена кондиционером и звукоизоляционными стеклопакетами.

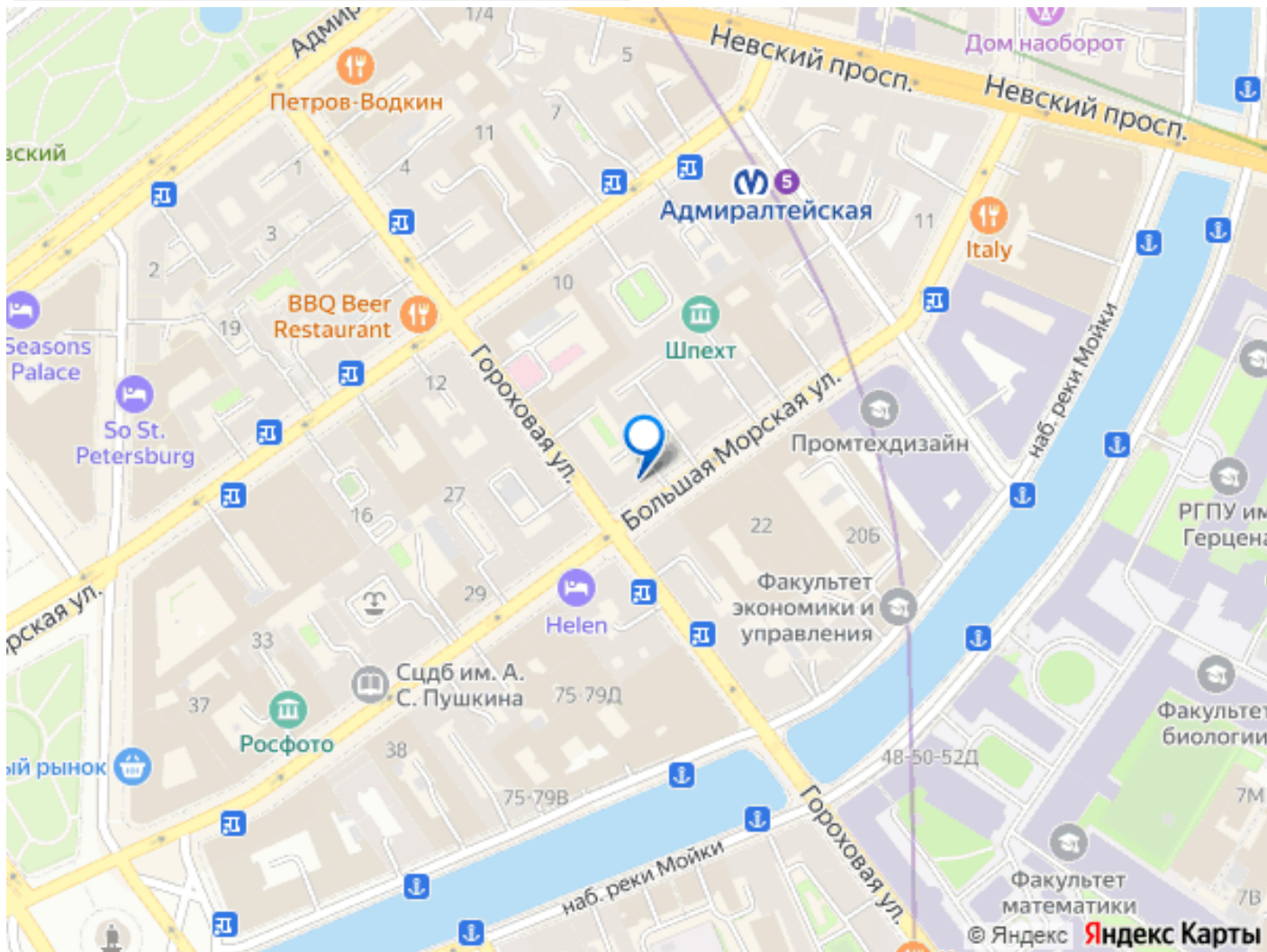
Гостиная (21.9 м<sup>2</sup>): светлое пространство для отдыха семьи. Кухня-столовая (13 м<sup>2</sup>):

укомплектована современной встроенной техникой и мебелью по индивидуальному проекту. Дополнительные комнаты (10.6 и 10.5 м<sup>2</sup>): идеально подойдут под детскую, кабинет или гостевую. Ванная комната (4.2 м<sup>2</sup>): большая ванна (200x90 см), душевая система Grohe, премиальная сантехника. Есть дополнительный второй санузел.

**ЛОКАЦИЯ, КОТОРАЯ НЕ ТРЕБУЕТ РЕКЛАМЫ** Вы живете в сердце истории: - 200 метров до Исаакиевского собора. - 5 минут пешком до Эрмитажа и Дворцовой площади. - 3 минуты до Адмиралтейства и набережной реки Мойки. Социально однородная среда: в доме

нет коммуналок и хостелов, интеллигентные соседи, в здании расположен престижный лицей им. Герцена. Идеальный вариант для тех, кто ищет сочетание престижной локации, тишины и современного инженерного качества. Квартира жилая. Показ по предварительной договоренности. Предлагаем ПРЕМИАЛЬНОЕ обслуживание для требовательных клиентов. Оперативно организуем просмотр,





Move.ru - вся недвижимость России