

🕒 Создано: 30.08.2025 в 14:31

Обновлено: 25.01.2026 в 16:23

**Санкт-Петербург, Комендантский  
проспект, 34к1Б**

**28 000 000 ₽**

Санкт-Петербург, Комендантский проспект, 34к1Б

Округ

[СПБ, Приморский район](#)

Улица

[проспект Комендантский](#)

## Квартира

Количество комнат

4

Высота потолков

2.56 м

Жилая площадь

42.9 м<sup>2</sup>

Площадь кухни

33 м<sup>2</sup>

Общая площадь

102.7 м<sup>2</sup>

Этаж

14/16

## Детали объекта

Тип сделки

Продам

Раздел

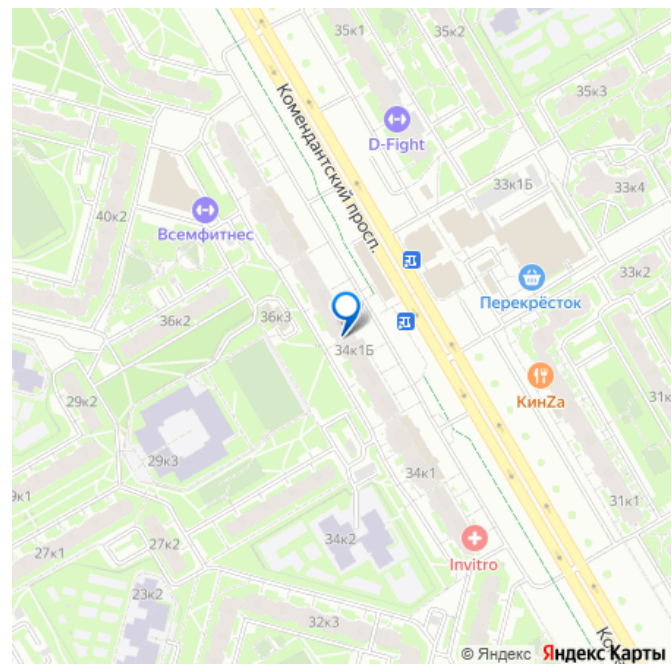
[Квартиры](#)

Тип балкона

<https://spb.move.ru/objects/9284520258>

**Голованенко Виктория Адольфовна,  
АЛЕКСАНДР-НЕДВИЖИМОСТЬ  
79110017931**

для заметок



2 лоджии

Тип санузла

совмещенный

Вид из окна

на улицу

Ремонт

дизайнерский

Покупка в ипотеку

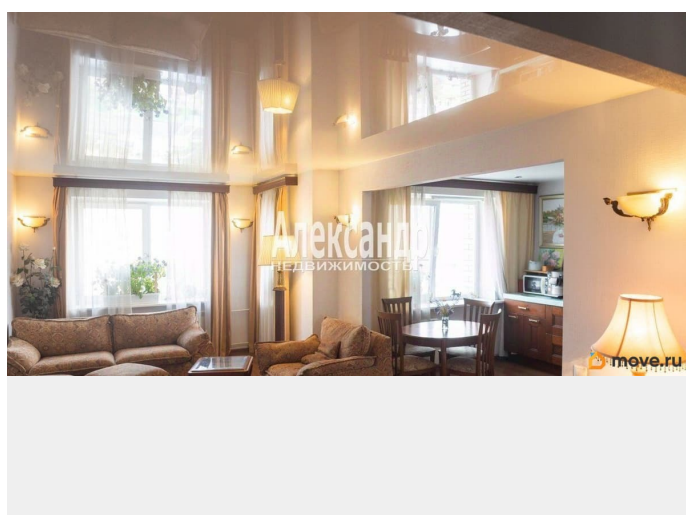
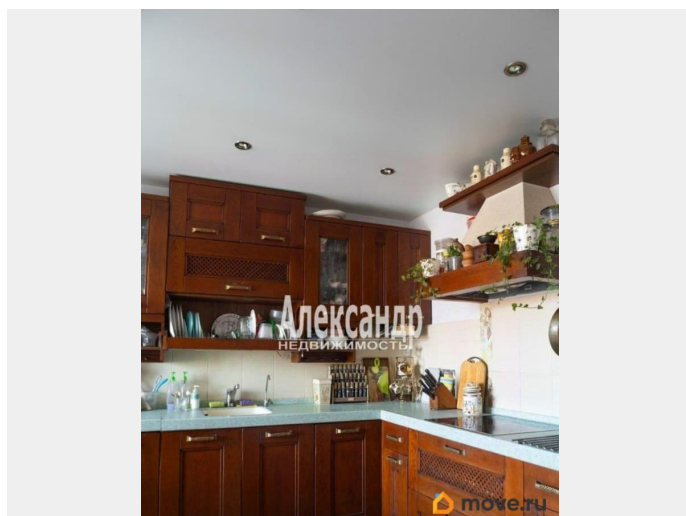
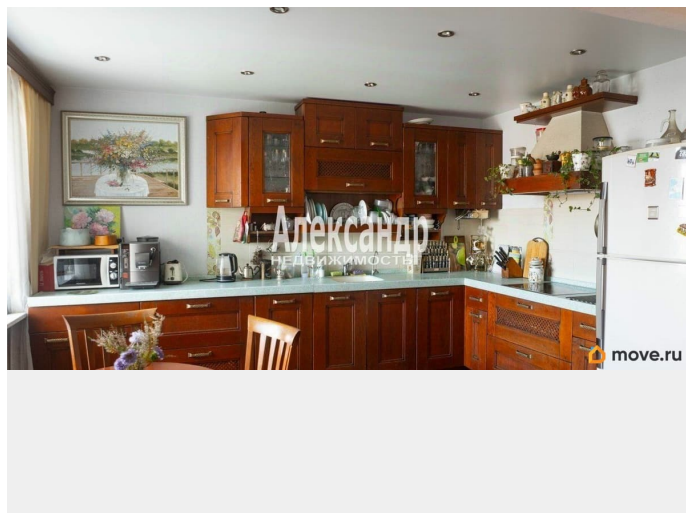
да

возможна ипотека, лифт

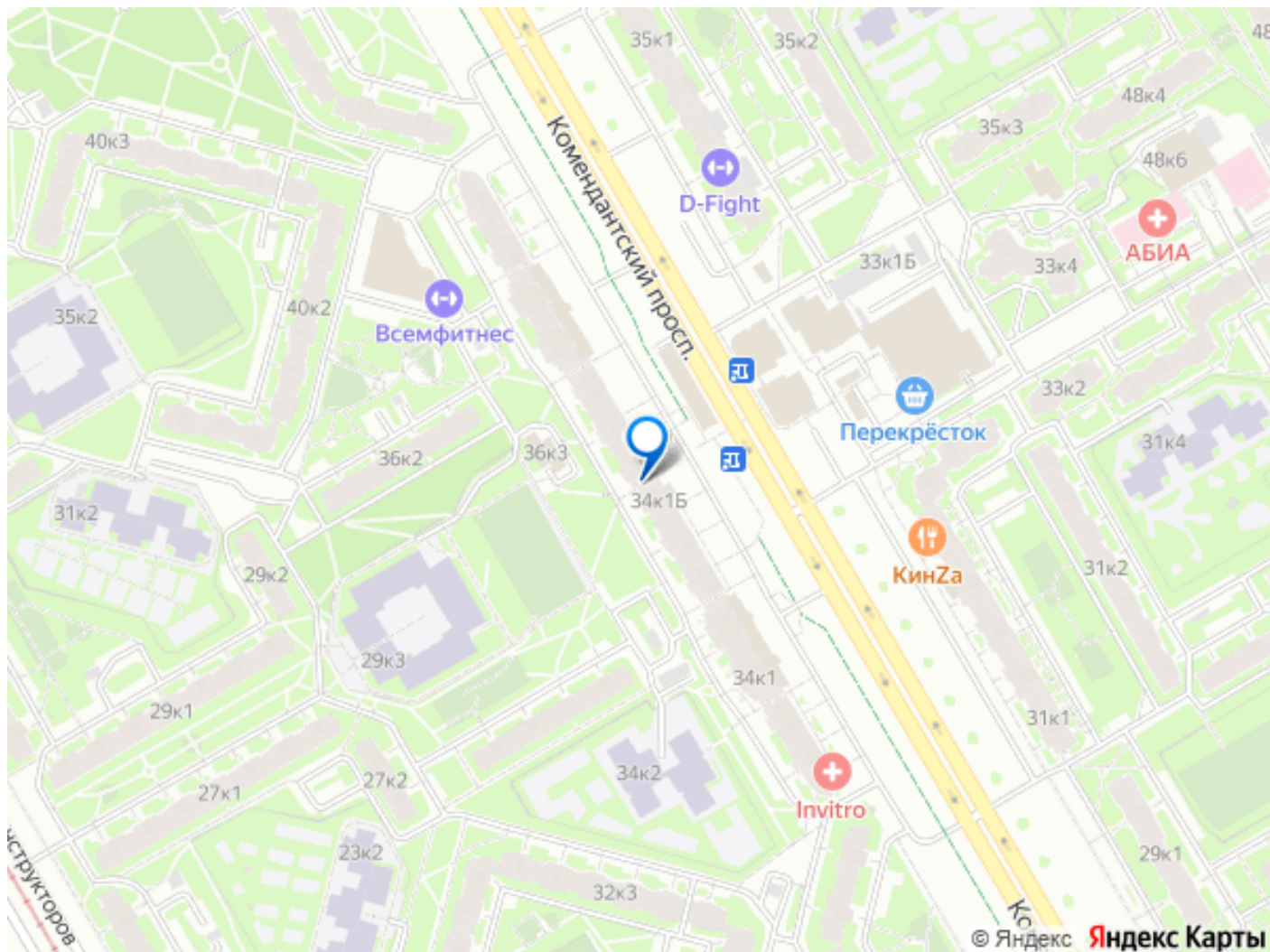
## Описание

1704242 Если вы ищете квартиру в этой локации вы знаете толк в жизни! - Уникальный 16-ти этажный кирпичный жилой дом с 460- метровым фасадом, железобетонными перекрытиями, на свайном фундаменте, построен в 2000г., застройщик ЗАО «Строительный трест». - Квартира общей площадью 109,6 м?. Три отдельные комнаты: кабинет 14,3 м? (плюс лоджия 3,4 м?), комната 14,4 м? (плюс лоджия 3,5 м?) и спальня 14,2 м?. Кухня -гостиная 33 м? с привлекательным видом на просторы Комендантского проспекта. Большая прихожая, коридор. Два просторных санузла: в одном установлена душевая кабина, во втором ванна. - Квартира двусторонняя, с невероятными видами в обе стороны. Из спальни и кабинета вы можете выйти на лоджии, с которых открывается прекрасный вид на стадион Зенит, Лахта-центр, Исаакиевский собор, рядом с домом церковь, видны купола. Вам не придется утыкаться взглядом в чужие окна, дома напротив расположены далеко. - Квартира с отличным естественным освещением, теплая, но

хорошо проветриваемая. Стеклопакеты, ламинат, плитка на кухне и в уборных, обои под покраску, натяжные и навесные потолки, приличные двери, входная дверь - железная. В парадной собственное подсобное помещение 5м?, оборудованное стеллажами для хранения. - На этаже всего две квартиры. Соседи интеллигентная семья с двумя детьми. - Лифтовой холл отсечен широкой двустворчатой металлической дверью. Есть выход на общий лестничный балкон и с него - на пожарную лестницу. - Работает служба консьержа, всегда на связи дежурные, есть домофоны, есть свой сантехник, плотник. Ненавязчивые домовые чаты в ТГ. В парадных всегда чисто. Мусоропровод вывозится регулярно, запах отсутствует полностью. - В ухоженной и чистой парадной вас встретит доброжелательный консьерж. На этаже много места для колясок, велосипедов. - Есть грузовой лифт. - Превосходная локация: напротив дома остановки общественного транспорта, метро в 15-минутной пешей доступности, 5 минут общественным транспортом. До выезда на ЗСД 10 минут. - Отлично развита инфраструктура района: множество магазинов, торговых комплексов, детских садов и школ. - Район очень зеленый, во дворе променады для прогулок, недалеко Шуваловский лес, Новоорловский заказник. - Два взрослых собственника, обременений нет. - Просмотры в любое удобное для Вас время.







Move.ru - вся недвижимость России