

Агент

79110024979

Санкт-Петербург, Северный проспект, 93

35 900 000 ₽

Санкт-Петербург, Северный проспект, 93

Округ

[СПБ](#), [Калининский район](#)

Улица

[проспект Северный](#)

Квартира

Количество комнат

4

Высота потолков

2.6 м

Общая площадь

103 м²

Этаж

6/9

Детали объекта

Тип сделки

Продам

Раздел

[Квартиры](#)

Тип балкона

балкон и лоджия

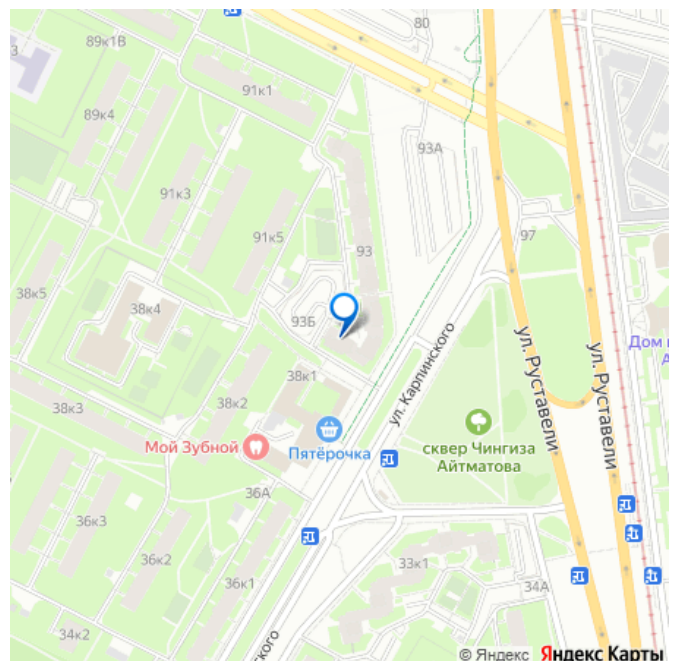
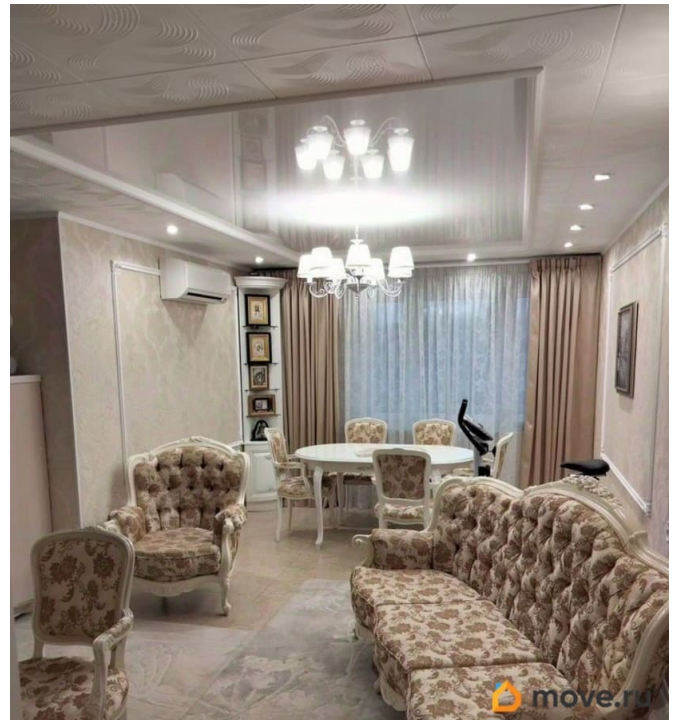
Покупка в ипотеку

да

возможна ипотека

Описание

для заметок



Продается уникальная квартира с индивидуальной планировкой, которая станет идеальным местом для комфортной жизни! 6 этаж 9-ти этажного дома. Эта роскошная квартира включает две ванные комнаты, что гарантирует вам удобство и приватность. В одной из ванных комнат установлены теплые электрические полы и электрический полотенцесушитель. Внутреннее оформление выполнено с любовью — авторская эксклюзивная мебель добавляет стилю и изысканности каждому уголку. Среди множества преимуществ выделяется просторная гардеробная, полностью укомплектованная встроенными шкафами и полочками, где вы сможете удобно хранить свои вещи. Рабочий кабинет со столом и креслом легко трансформируется в гостевую комнату, а шведская стенка добавит возможность для активного отдыха. Кухня-гостиная — это светлая и просторная зона, идеально подходящая для встреч с друзьями и семейных ужинов. В кухонной зоне — электрическая плита и духовка от Ariston, что гарантирует надежность бытовой техники. Вся техника в квартире остается, что позволяет вам сразу наслаждаться комфортом без дополнительных затрат. Каждая комната оборудована кондиционерами, а тройные стеклопакеты Rehau обеспечат тишину и уют. У вас также будет гладильное пространство с современным оборудованием для удобства и стиральной машиной. Три балкона — один полноценный, застекленная лоджия и два, соединенных с общей зоной, создают уникальную атмосферу. Широкий холл и большая прихожая дополняют эту квартиру, создавая ощущение простора и уюта. В спальне вас ждет паркетная доска из высушенного дуба, создающая атмосферу

комфорта и тепла. Для вашей безопасности установлена сигнализация между входными дверями, датчик движения в холле, а обслуживанием занимается компания Golfstream (абонентская плата ежемесячно — 1800 рублей). Высота потолков составляет 2,60 метра, что придает пространству ощущение свободы. Оплата коммунальных платежей без показания счетчиков составляет около 6 тысяч рублей в летний период и около 10 тысяч рублей в зимний. Есть подключенный интернет от компании Дом. Ру.

