

Создано: 22.11.2025 в 00:02

Обновлено: 29.01.2026 в 20:28

<https://spb.move.ru/objects/9286783092>

Дмитрий Соловьев, АБСОЛЮТ Сити

79819160572

**Санкт-Петербург, Камышовая улица,
28К1**

17 300 000 ₽

Санкт-Петербург, Камышовая улица, 28К1

Округ

[СПБ, Приморский район](#)

Улица

[улица Камышовая](#)

Квартира

Количество комнат

4

Жилая площадь

60 м²

Площадь кухни

11.4 м²

Общая площадь

104 м²

Этаж

4/10

Детали объекта

Тип сделки

Продам

Раздел

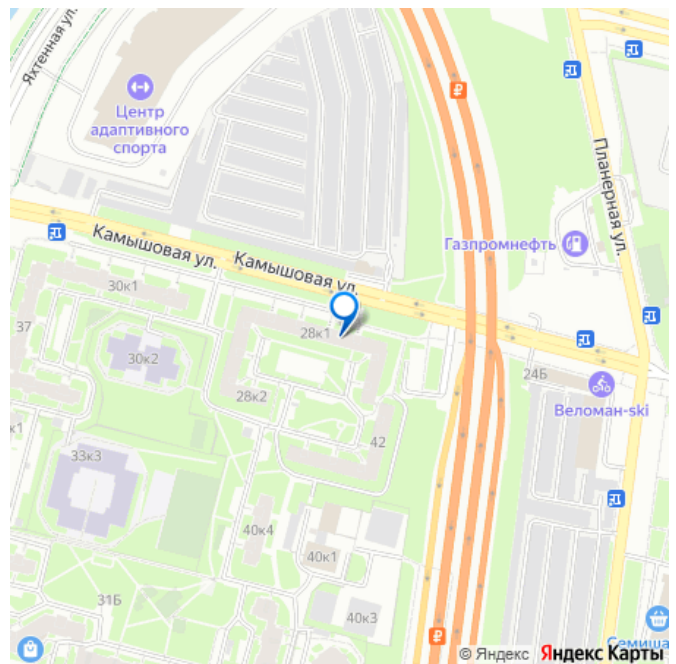
[Квартиры](#)

Тип балкона

балкон

Тип санузла

для заметок



два

Вид из окна

на улицу

Ремонт

косметический

Покупка в ипотеку

да

возможна ипотека, лифт, парковка

Описание

Большая квартира для большой семьи.

Удобное расположение - недалеко 2 станции метро (Комендантский пр. и Старая Деревня),

в 2 минутах на машине - заезд на ЗСД. В

перспективе - продление Шуваловского

проспекта до Лахта-Центра и выезд на

Приморский пр. в Курортный район. Квартира

в собственности одной семьи с 1995 года. Без

обременений и без маткапитала. Продажа

прямая, цель: покупка у застройщика,

квартира нашими продавцами уже выбрана и

застройщику уже внесена предоплата.

Квартира изначально была создана путем

объединения двух квартир, но сейчас это

единый объект недвижимости с единым

кадастровым номером. Однако существует

возможность легко трансформировать ее

снова в 2 квартиры (первоначальные входные двери сохранены, две кухни в наличии).

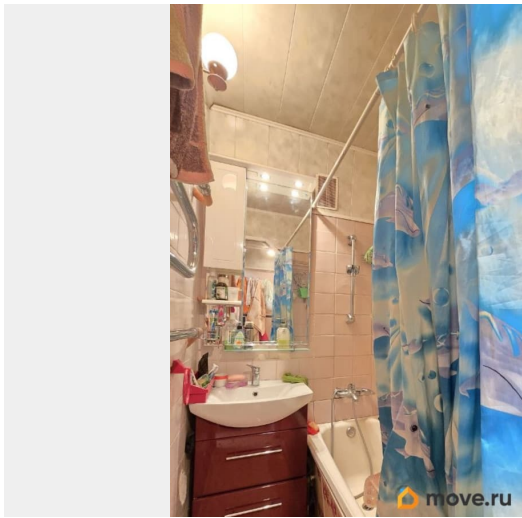
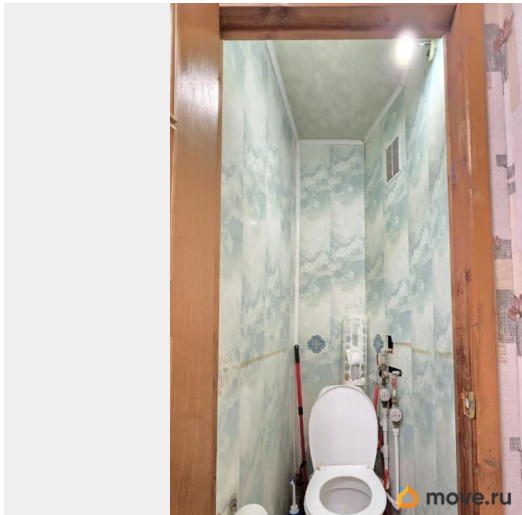
Состояние квартиры, безусловно, требует

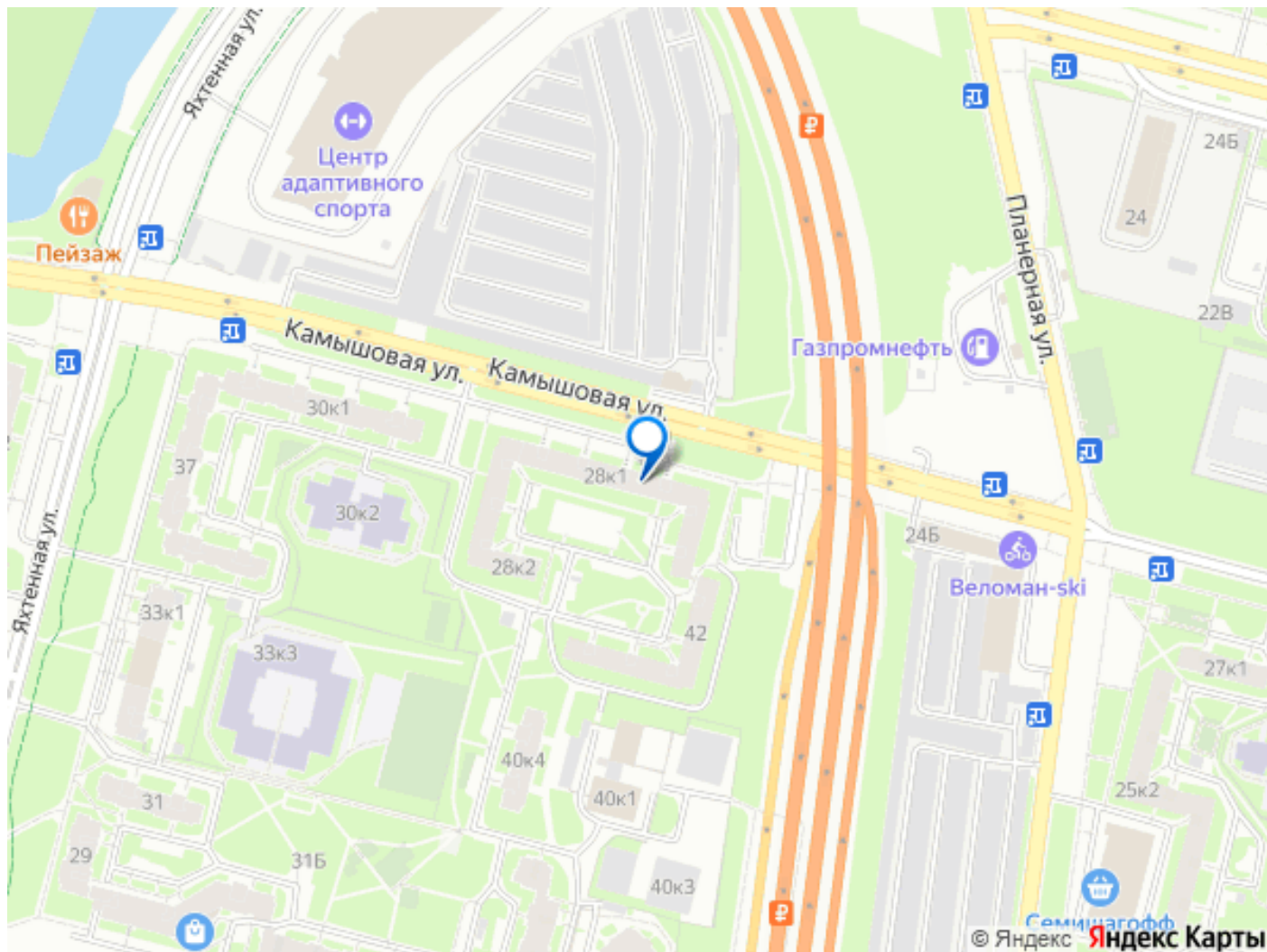
ремонта. Это нашло отражение в стоимости

всего лота. ЗВОНИТЕ для оперативности,

пожалуйста, задавайте вопросы,

записывайтесь на показ! До встречи!





Move.ru - вся недвижимость России