

🕒 Создано: 10.12.2025 в 10:18

🔄 Обновлено: 09.04.2026 в 10:34

**Собственник**

**79818114895**

**Санкт-Петербург, улица Маршала**

**Захарова, 12к2**

**18 700 000 ₹**

Санкт-Петербург, улица Маршала Захарова, 12к2

Округ

[СПБ, Красносельский район](#)

Улица

[улица Маршала Захарова](#)

## Квартира

Количество комнат

4

Площадь кухни

10.6 м<sup>2</sup>

Общая площадь

104 м<sup>2</sup>

Этаж

5/14

## Детали объекта

Тип сделки

Продам

Раздел

[Квартиры](#)

Тип балкона

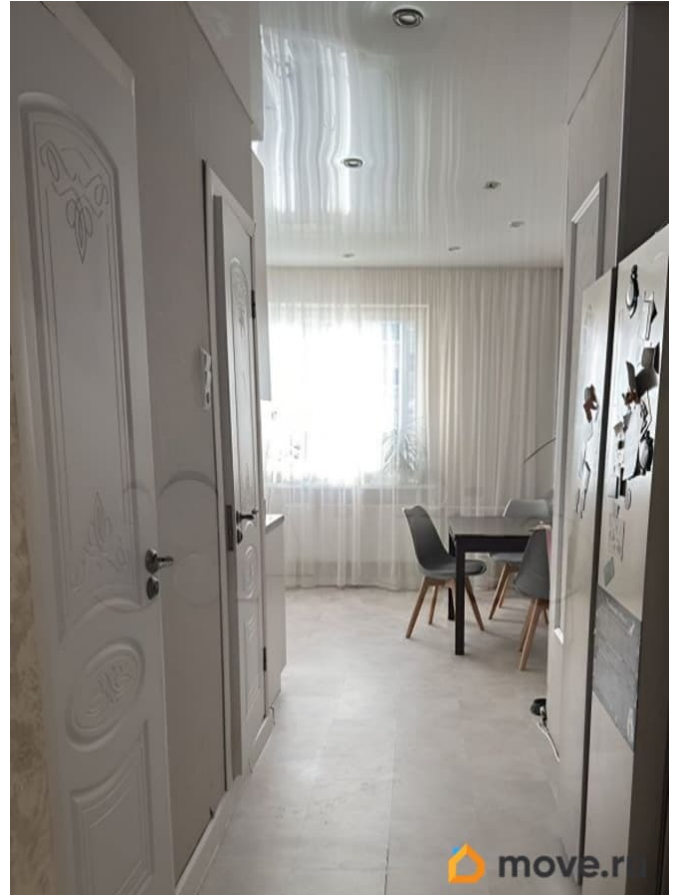
лоджия

Тип санузла

раздельный

Вид из окна

для заметок



во двор

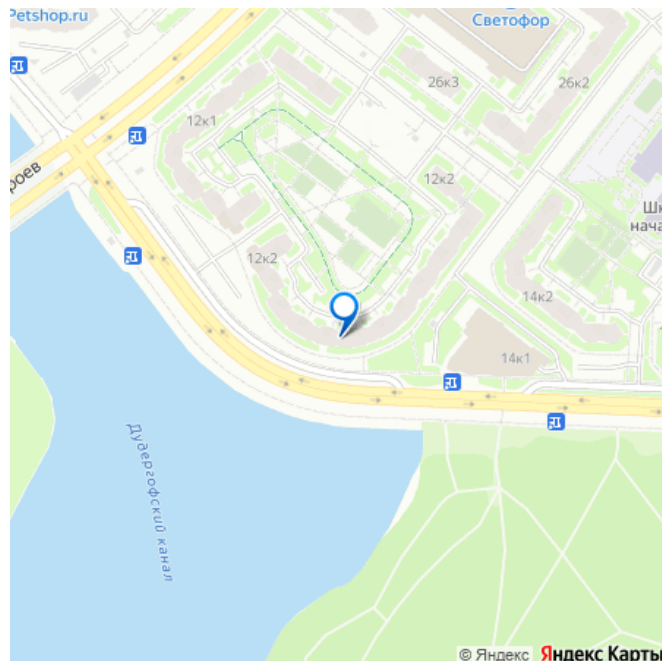
Покупка в ипотеку

да

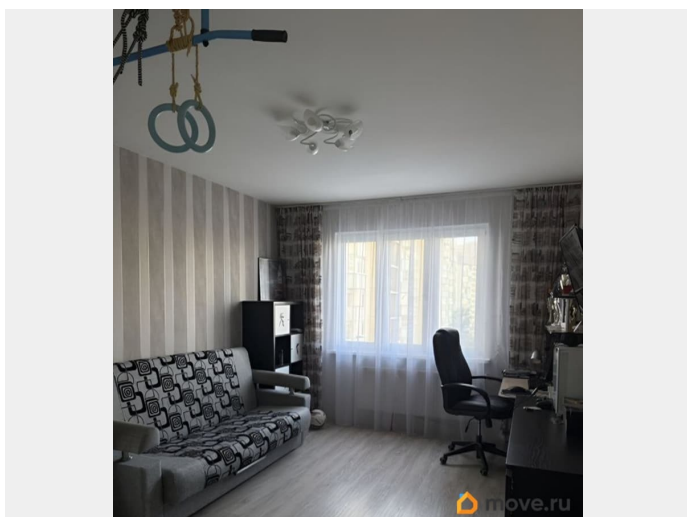
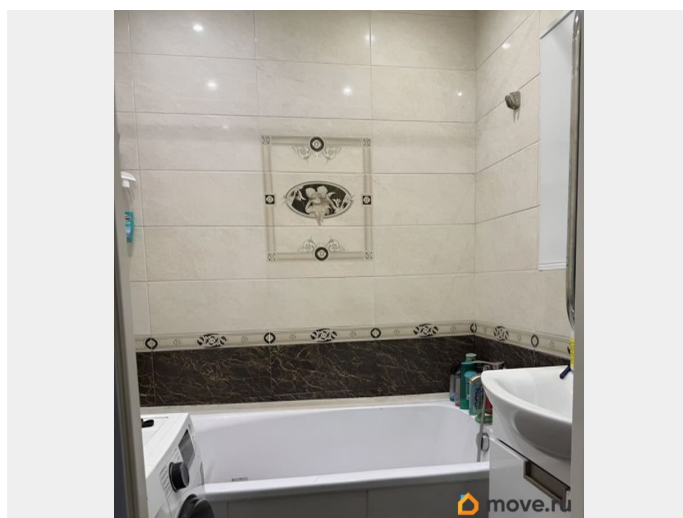
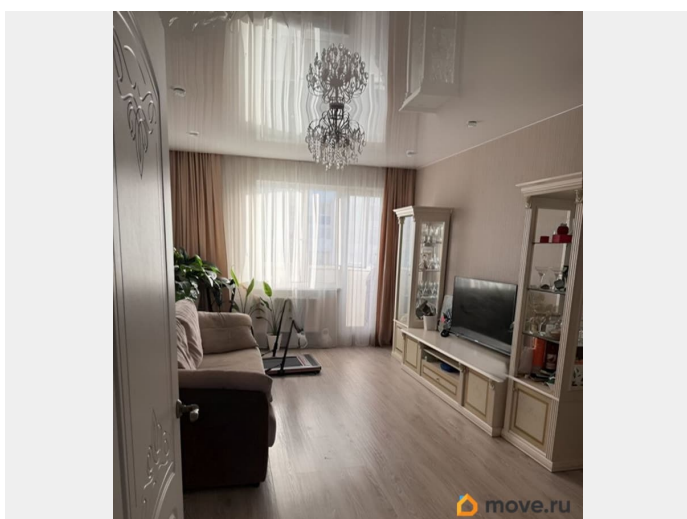
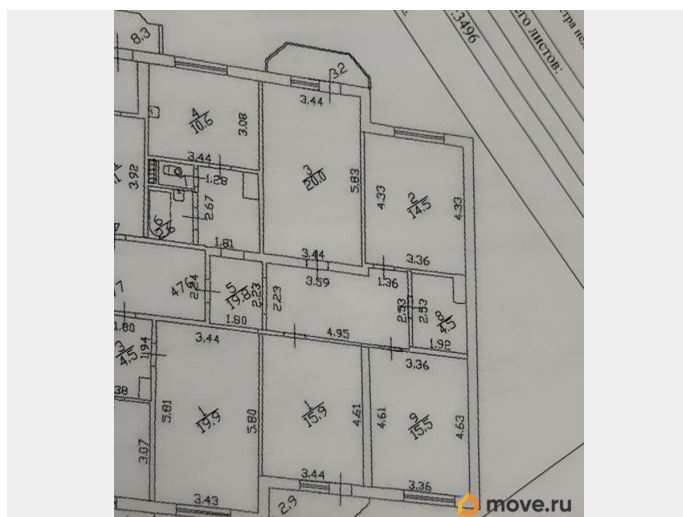
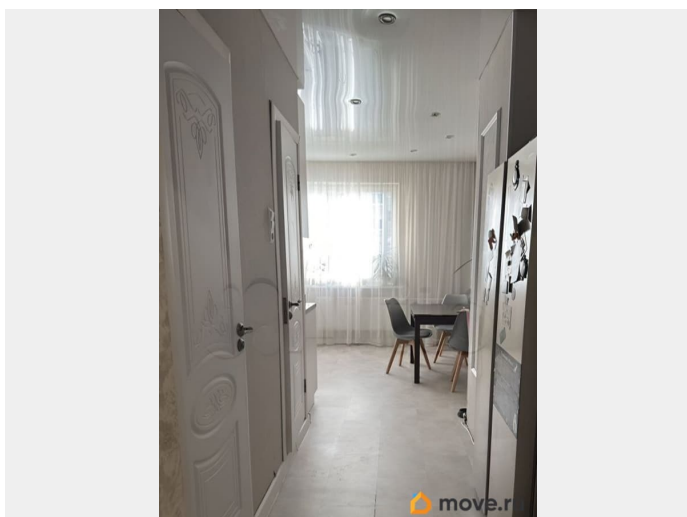
возможна ипотека

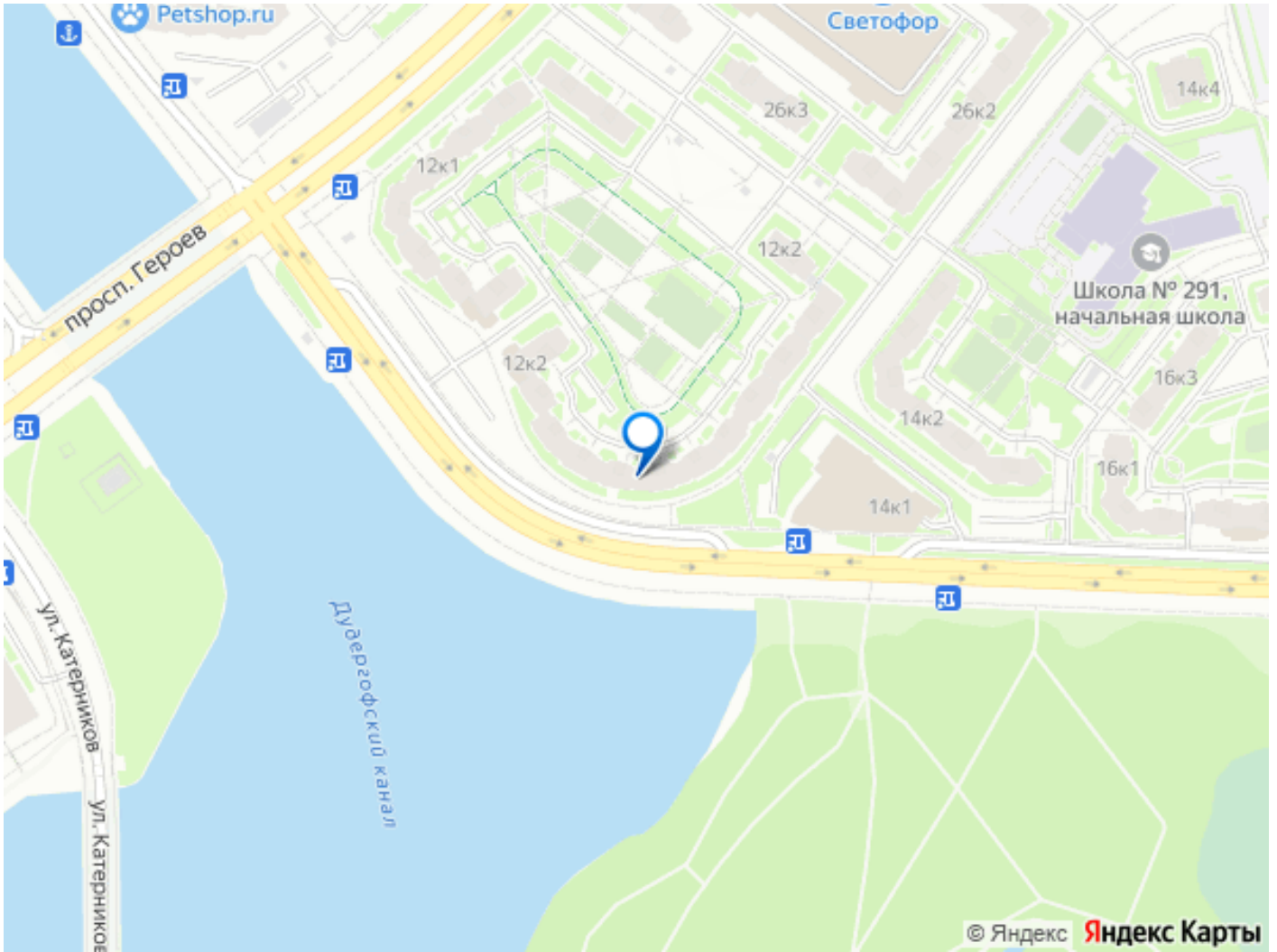
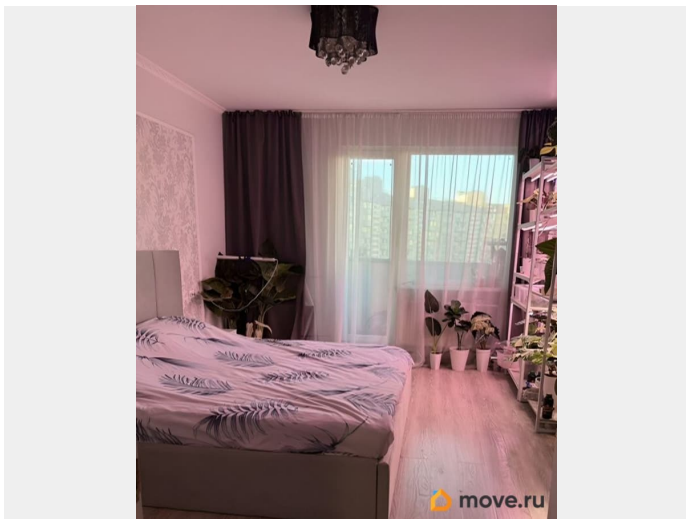
## Описание

Предлагается к продаже просторная с хорошей планировкой квартира в Красносельском районе г. Санкт-Петербург, находящаяся рядом с Финским заливом и Дудергофским каналом. Один из самых зеленых, экологически чистых районов в городе Санкт-Петербург. Квартира находится в двух шагах от Финского залива с благоустроенной набережной. Дудергофский канал в пару минутах от дома. В 10 минутах ходьбы от дома находится Южно-Приморский парк с фонтаном и аттракционами для детского досуга в любое время года. В шаговой доступности находятся три современных детских сада, несколько новых школ, на углу дома фитнес-клуб с бассейном sportlive, множество сетевых магазинов(магнит, Дикси и т. Д.), Мфц, торговый центр. Во дворе расположена большая зонированная детская и спортивная площадки. Транспортная доступность очень хорошая, запустили множество новых автобусов, всего 15-20 минут на общественном транспорте и Вы у метро. В ближайшие месяцы откроется новая станция метро, до метро можно будет добираться еще быстрее. Для жителей с личным авто, места для парковки можно найти у самой парадной. Просторные комнаты с удобной изолированной планировкой. Площадь комнат составляет 20 м<sup>2</sup>, 15,9 м<sup>2</sup>, 15,6 м<sup>2</sup>, 14,5м<sup>2</sup>, кухня — 10,6м<sup>2</sup>. Раздельный санузел. Окна квартиры выходят на две стороны, все



окна стеклопакеты. Вид с балкона во двор с зелеными зонами и площадками, вид с застекленной лоджии на школу и пр. Героев. Большая квартира с хорошо продуманной и удобной планировкой. Подходит под все виды ипотек. В собственности более 10 лет. Агентов с предложениями помощи в продаже просьба не беспокоить! Рассматриваю агентов только с реальными покупателями.





Move.ru - вся недвижимость России