

🕒 Создано: 01.04.2025 в 13:34

🔄 Обновлено: 17.04.2026 в 12:57

Санкт-Петербург, набережная Канала Грибоедова, 118

29 000 000 ₹

Санкт-Петербург, набережная Канала Грибоедова, 118

Округ

[СПБ, Адмиралтейский район](#)

Квартира

Количество комнат

4

Высота потолков

3.5 м

Жилая площадь

71.4 м²

Площадь кухни

13.3 м²

Общая площадь

105.9 м²

Этаж

3/6

Детали объекта

Тип сделки

Продам

Раздел

[Квартиры](#)

Тип санузла

раздельный

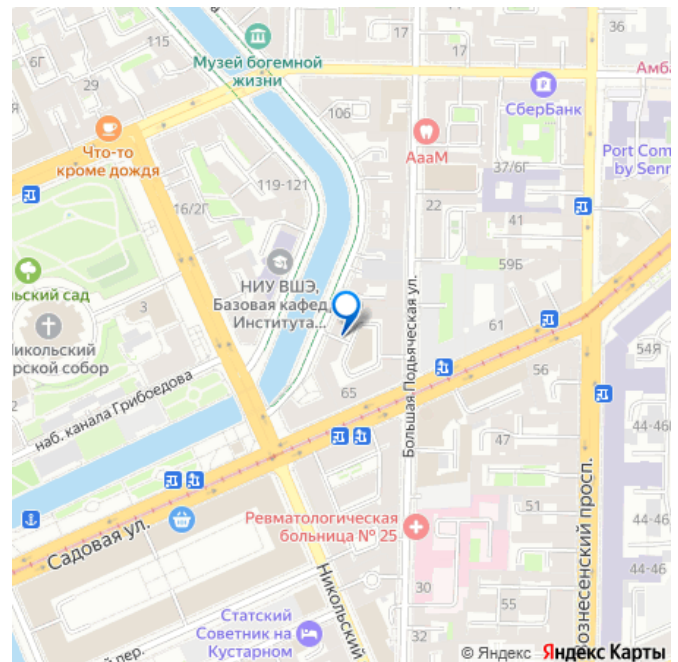
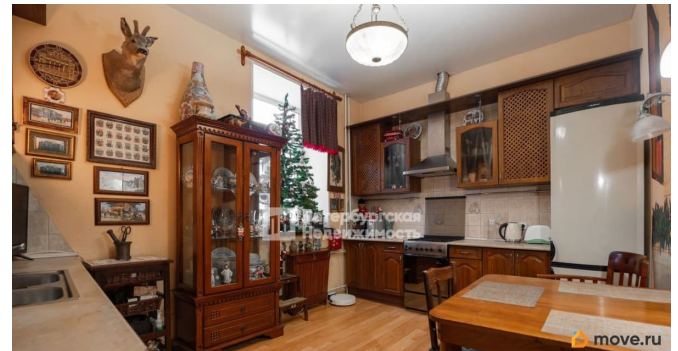
Вид из окна

<https://spb.move.ru/objects/9290296331>

Оксана Марейчева, Петербургская Недвижимость

79817960848

для заметок



во двор

Ремонт

евро

Покупка в ипотеку

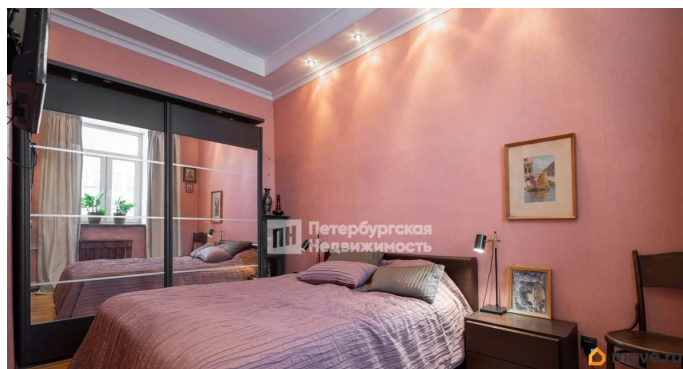
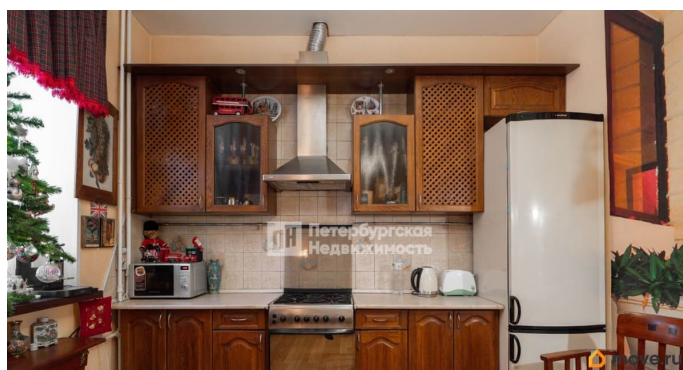
да

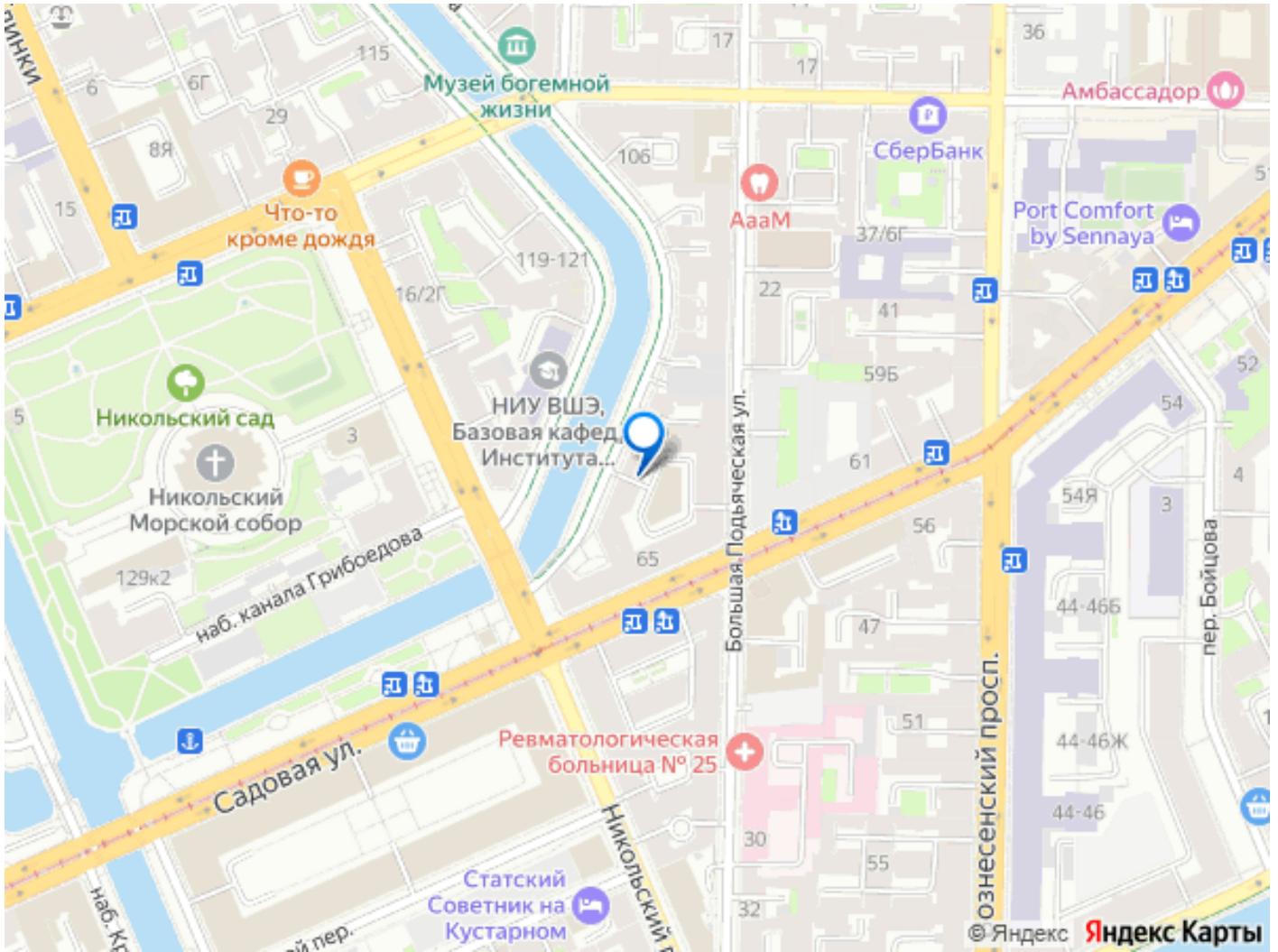
возможна ипотека

Описание

Номер объявления: 17981 - назовите его оператору. Уникальное предложение. В историческом центре Петербурга предлагается 4-комнатная квартира с видом на канал Грибоедова. Доходный дом (архитектор Крюгер Э.Ф) , которым владел купец Зайцевский И.И., а также в последствии здесь жил архитектор Хойновский Л.Л. Двор закрыт и благоустроен, в нем есть места для парковки. Дом находится в центре Петербурга, недалеко от Мариинского театра, рядом с историческими достопримечательностями города - Исаакиевским Собором, Никольским и Юсуповский садами. Ближайшая станция метро - «Сенная площадь» - находится в десяти минутах ходьбы. Отличный вариант как для комфортного проживания в самом сердце Северной столицы, так и для ведения бизнеса. Имеется парковочное место в закрытом дворе и кладовая на 1 этаже. В квартире выполнена качественная отделка в теплых уютных тонах, оборудована кухней. Окна гостиной и двух спален выходят на набережную канала Грибоедова. О сделке: - прямая продажа - без обременений - подходит под ипотеку/ субсидию/ мат капитал - два взрослых собственника - материнский капитал не использовался - документы проверены и готовы - полная

стоимость в договоре Показы по договоренности.





Move.ru - вся недвижимость России