

Создано: 18.12.2025 в 19:50

Обновлено: 09.02.2026 в 13:30

<https://spb.move.ru/objects/9287515536>

**Александр Жулин, Адвекс**

**79811681834**

**Санкт-Петербург, Комендантский  
проспект, 27К1**

**23 990 000 ₽**

Санкт-Петербург, Комендантский проспект, 27К1

Округ

[СПБ, Приморский район](#)

Улица

[проспект Комендантский](#)

## Квартира

Количество комнат

4

Высота потолков

2.52 м

Жилая площадь

66.6 м<sup>2</sup>

Площадь кухни

15.3 м<sup>2</sup>

Общая площадь

105 м<sup>2</sup>

Этаж

9/15

## Детали объекта

Тип сделки

Продам

Раздел

[Квартиры](#)

Тип балкона

для заметок



лоджия

Тип санузла

раздельный

Вид из окна

на улицу

Ремонт

евро

Покупка в ипотеку

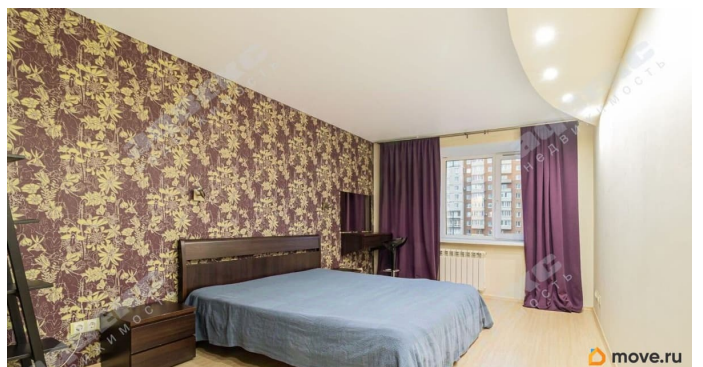
да

возможна ипотека, лифт, парковка

## Описание

ID: 1915750 Просторная 4-комнатная квартира 105 кв.м. у метро «Комендантский проспект». Ремонт, мебель. Для большой семьи. Прямая продажа. Один взрослый собственник. Никто не зарегистрирован. Полная цена в Договоре. Без обременений. Без перепланировок. Приобретали без ипотеки в 2007 году. Продается очень светлая и уютная четырехкомнатная квартира в кирпичном доме в Приморском районе. Идеальный вариант для многодетной семьи. Ключевые преимущества: Площадь и планировка: Общая площадь 105 кв.м. Четыре изолированные комнаты площадью 66,6 кв.м. (20.4, 18.2, 14.7, 13.3 кв.м.). Просторная кухня 15.3 кв.м. Вместительная прихожая 17,7 кв.м. Ремонт и готовность: В квартире выполнен качественный ремонт. Вся техника и мебель остаются новым хозяевам. Можно заезжать и жить. Расположение: Шаговая доступность (17 мин пешком) от метро «Комендантский проспект». Район с развитой инфраструктурой. Дом: Кирпичный, 1998 г.п., 9 этаж из 15 (дом разной этажности

10-13-15). Высокие потолки 2.52 м.  
Работающий лифт. Все центральные коммуникации. Плита электрическая.  
Локация: Во дворе — детский сад 50 и 57 и школа 657, стадион, спортивные и детские площадки . В пешей доступности — озера, скверы, аптеки, банки (Сбер, ВТБ), магазины.  
Детали: Планировка: Двусторонняя, много солнца, отличная проветриваемость.  
Раздельный санузел (ванная 4 кв.м., туалет 1.4 кв.м.). Застекленная лоджия 6.6 кв.м.  
Инфраструктура: Рядом оз. Долгое, Мартыновский пруд, сквер Генерала Селезнева. Дом детства и юношества Приморского района. Адрес: Санкт-Петербург, Комендантский проспект, д. 27, корп. 1. Квартира в хорошем состоянии, ждет своих хозяев! Серьезным покупателям — полная информация и оперативный показ.







агвекс  
недвижимость

Актуальная планировка  
Санкт-Петербург, Комендантский пр., 27к1

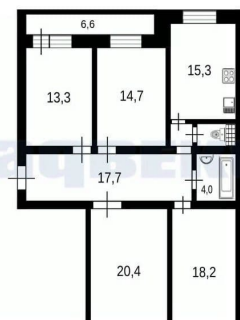
КОМНАТ  
**4**

ЭТАЖ  
**9/15**

ОБЩАЯ ПЛОЩАДЬ  
**105м²**

ЖИЛАЯ ПЛОЩАДЬ  
**66.6м²**

ВЫСОТА ПОТОЛКОВ  
**2.52м**



В ШАГОВОЙ  
ДОСТУПНОСТИ



move.ru



