

Создано: 28.06.2025 в 11:28

Обновлено: 13.02.2026 в 15:29

**Санкт-Петербург, Конюшенный переулок,
1/6**

25 500 000 ₽

Санкт-Петербург, Конюшенный переулок, 1/6

Округ

[СПБ, Центральный район](#)

Улица

[Конюшенный переулок](#)

Квартира

Количество комнат

4

Высота потолков

3 м

Жилая площадь

75 м²

Площадь кухни

11 м²

Общая площадь

106 м²

Этаж

5/6

Детали объекта

Тип сделки

Продам

Раздел

[Квартиры](#)

Тип санузла

<https://spb.move.ru/objects/9281967184>

Людмила Трубникова, Будь первым

79819112177

для заметок



раздельный

Вид из окна

во двор

Ремонт

без ремонта

Покупка в ипотеку

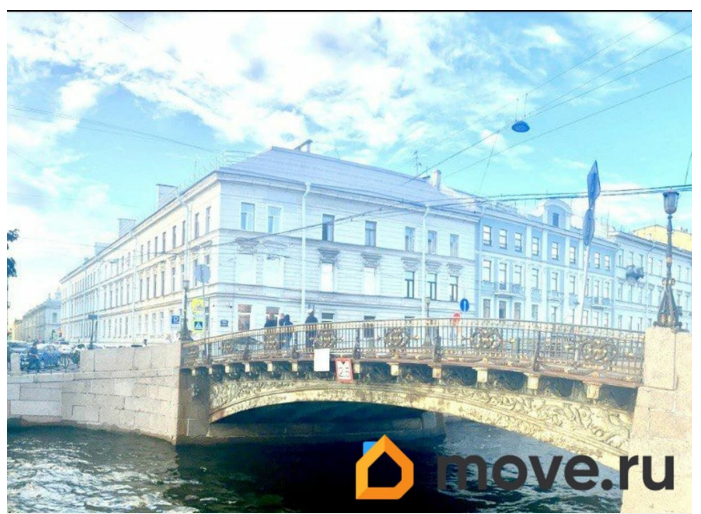
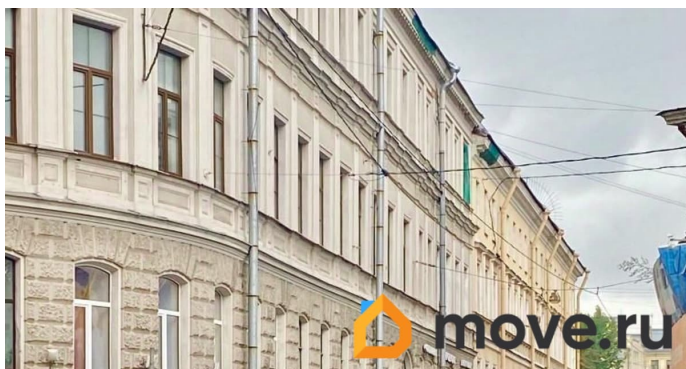
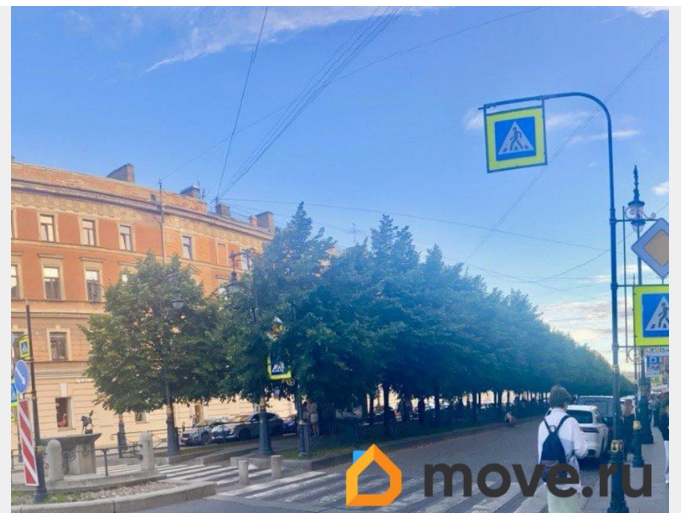
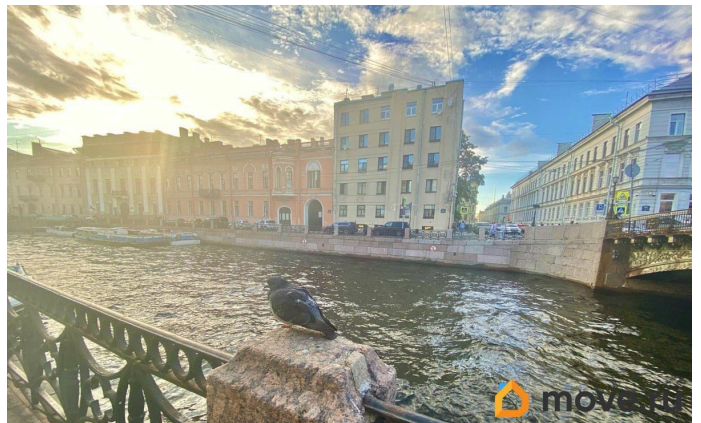
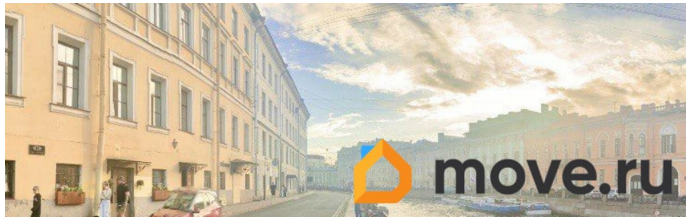
да

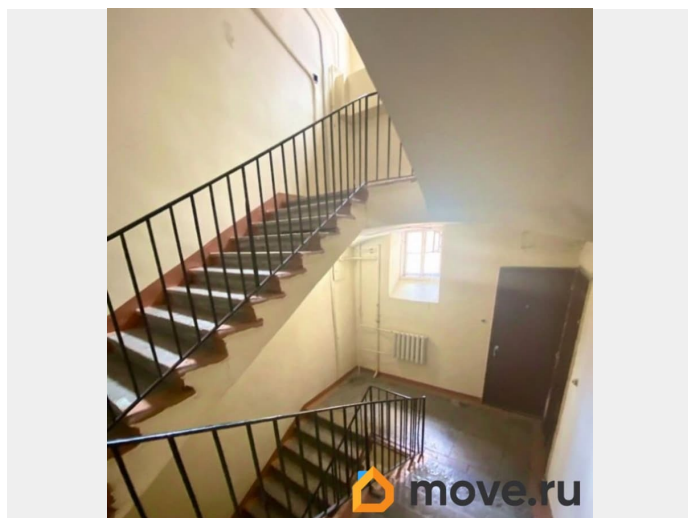
возможна ипотека, лифт, парковка

Описание

Предлагается к продаже просторная квартира , расположена в историческом центре города, в золотом треугольнике, на тихой улице рядом наб. реки Мойки, лучшая локация в городе , рядом Невский проспект и др. достопримечательности города. Рядом несколько станций метро. Квартира комфортной планировки с изолированными просторными комнатами 22.8 +14,6+18,2+19; кухня около 12 кв.м . Дом в хорошем состоянии, капитальный ремонт в 1961г, ж/б перекрытия, 1 сан. узел, возможно обустроить второй СУ. Не коммунальная квартира. Высокий потолок . Окна квартиры выходят в зеленый тихий просторный двор, светлая. Состояние : выполнен выборочный ремонт, новые стеклопакеты, полностью заменена электро- проводка , заменены трубы внутри квартиры. Прекрасная возможность обустроить пространство квартиры под свой функционал, возможность как вариант оформить кухню-гостиную площадью около 43 квм и три отдельные комнаты (в публикации представлены варианты планировки) . Прекрасно подходит для комфортного проживания в центре города или как инвестиция для дальнейшей сдачи в аренду. Документы готовы. Прямая

продажа. Подходит под ипотеку. Никто не прописан. Возможность парковки . В публикации показан план квартиры и рендеры с учетом возможного оформления квартиры.





Move.ru - вся недвижимость России