

🕒 Создано: 01.11.2025 в 01:01

🔄 Обновлено: 08.04.2026 в 15:52

**Санкт-Петербург, Софийский бульвар,  
22/6**

**17 870 000 ₹**

Санкт-Петербург, Софийский бульвар, 22/6

Округ

[СПБ, Пушкинский район](#)

## Квартира

Количество комнат

4

Высота потолков

3.7 м

Жилая площадь

62.6 м<sup>2</sup>

Площадь кухни

11.4 м<sup>2</sup>

Общая площадь

107.6 м<sup>2</sup>

Этаж

1/3

## Детали объекта

Тип сделки

Продам

Раздел

[Квартиры](#)

Тип санузла

раздельный

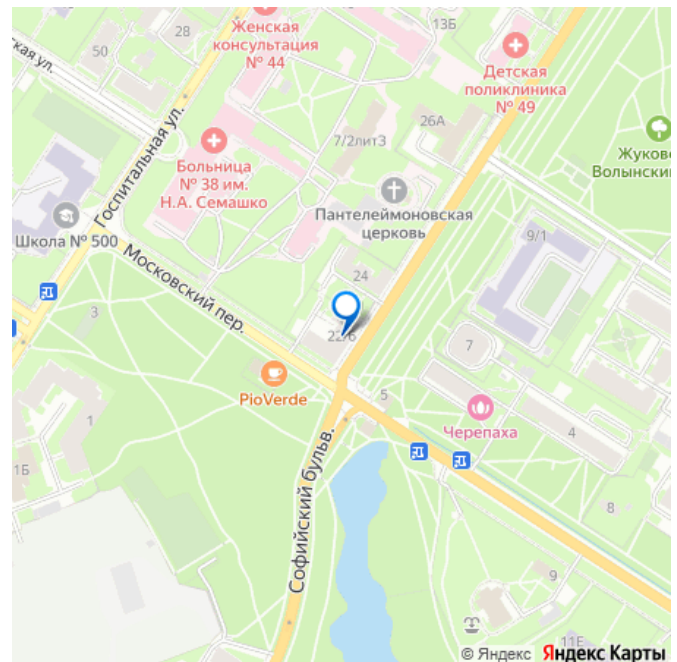
Вид из окна

<https://spb.move.ru/objects/9286211977>

**Эльмира Калани, Русский Фонд  
Недвижимости**

**79811128248**

для заметок



на улицу

Ремонт

без ремонта

Покупка в ипотеку

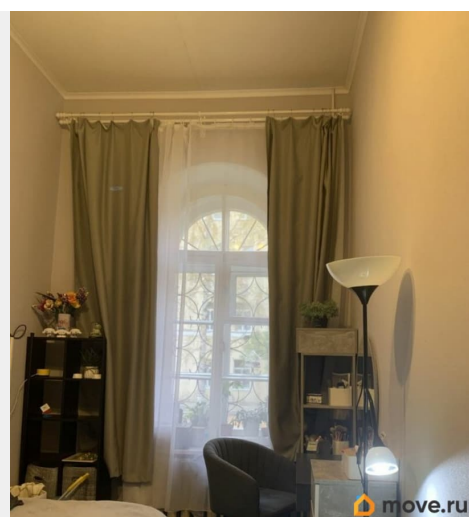
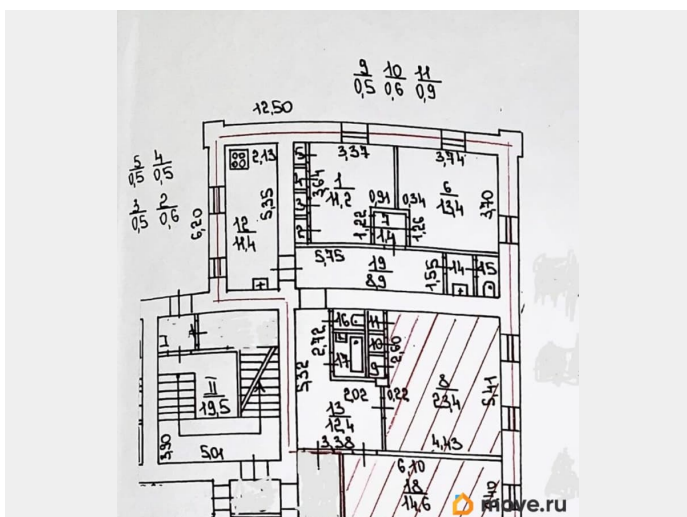
да

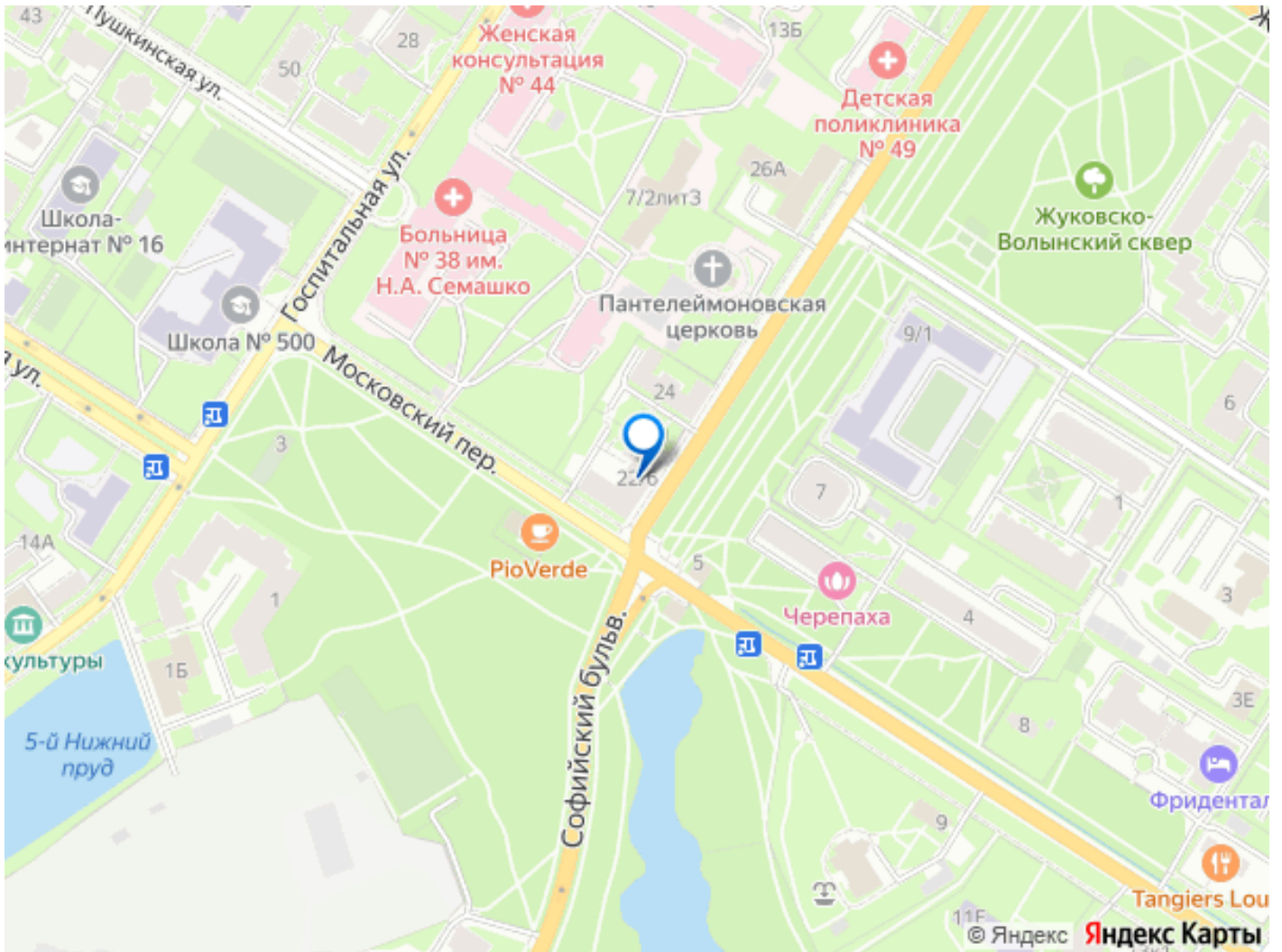
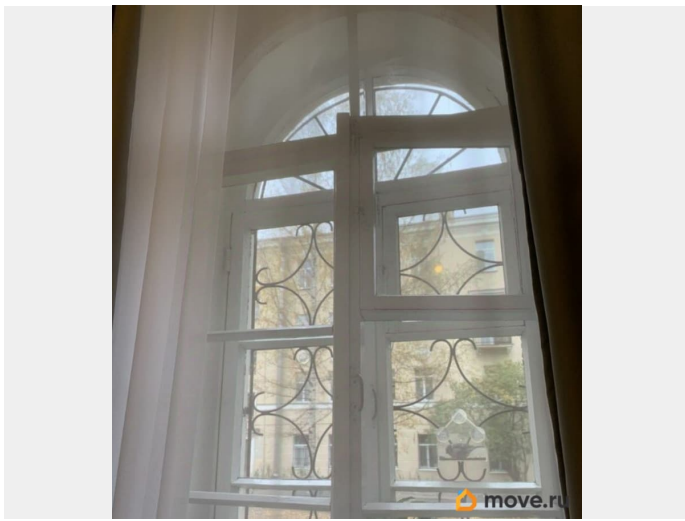
возможна ипотека, лифт

## Описание

341563 Санкт-Петербург, Пушкинский р-н, Пушкин г., Софийский бул., д.22/6  
Уникальное предложение в Царском Селе:  
Продается эксклюзивная 4-х комнатная квартира в одном из самых престижных исторических районов Софии, напротив сада Дворцового госпиталя. Дом- памятник культурного наследия 1917 года постройки с капитальным ремонтом в 1989 году. Дом кирпичный с железобетонными перекрытиями. Капремонт фасада здания, центрального отопления и покрытия крыши произведен в 2010 году. Высота потолков в квартире 3,6 м+ обеспечивает пространство и величие, которые так редки в современных домах. Благодаря большой площади в 107,6 кв.м., рациональной планировке, арочным окнам и высоким потолкам квартира имеет огромный потенциал для роскошного и комфортного жилья. Идеальный вариант для тех, кто ищет не просто жилье, а проект для создания квартиры своей мечты в самом уникальном историческом месте. Развитая инфраструктура: магазины, рестораны, детские сады, среднеобразовательные школы. В шаговой доступности расположена школа N 500 с углубленным изучением предметов художественно- эстетического цикла, языковой центр Русский язык в Пушкине. Очень удобное транспортное

сообщение до Санкт-Петербурга: 13 минут  
пешком до железнодорожной станции  
Царское Село ( 30 минут, и Вы - в самом  
центре Петербурга), остановки городских  
автобусов до станций метро: Московская,  
Звездная, Купчино. Уникальная локация для  
ценителей спокойствия и эстетики. Вложение  
в данный объект недвижимости станет  
удачной инвестицией в будущее. Возможен  
ТОРГ.





Move.ru - вся недвижимость России