

🕒 Создано: 06.04.2026 в 18:30

🔄 Обновлено: 08.04.2026 в 15:43

Филипп Белоусов, Мир Квартир Элит
79112770142

**Санкт-Петербург, Петровский проспект,
26к2**

79 000 000 ₹

Санкт-Петербург, Петровский проспект, 26к2

Округ

[СПБ, Петроградский район](#)

Улица

[Петровский переулок](#)

Квартира

Количество комнат

4

Высота потолков

3 м

Жилая площадь

46.4 м²

Площадь кухни

29.8 м²

Общая площадь

108.5 м²

Этаж

1/8

Детали объекта

Тип сделки

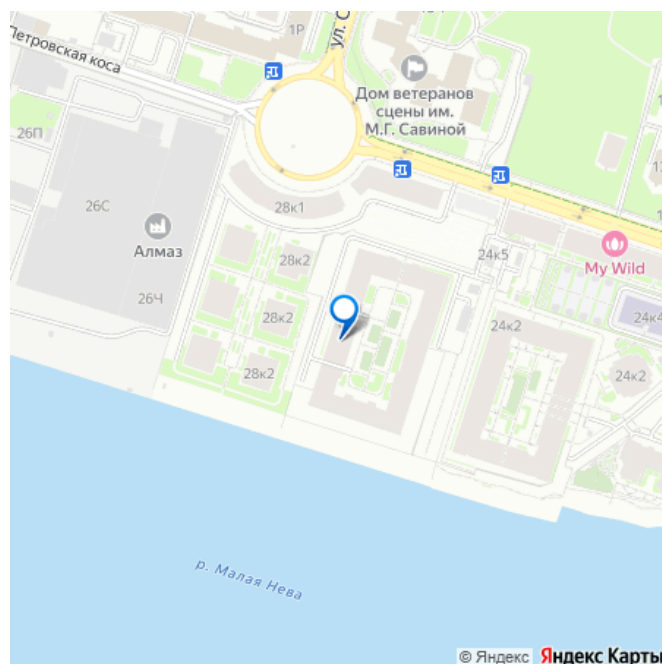
Продам

Раздел

[Квартиры](#)

Тип балкона

для заметок



лоджия

Тип санузла

совмещенный

Вид из окна

на улицу

Ремонт

дизайнерский

Квартира в новостройке

да

Год сдачи

2 квартал 2022 г.

Покупка в ипотеку

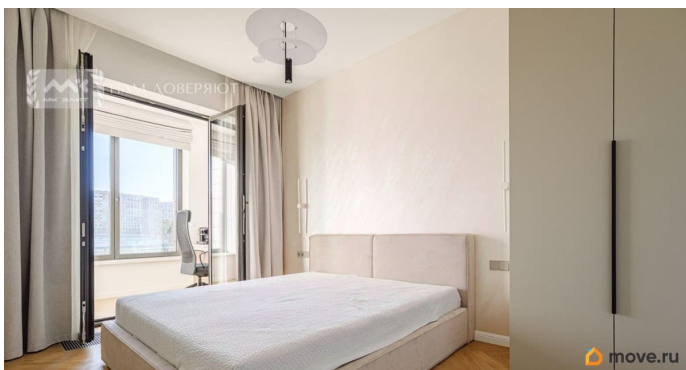
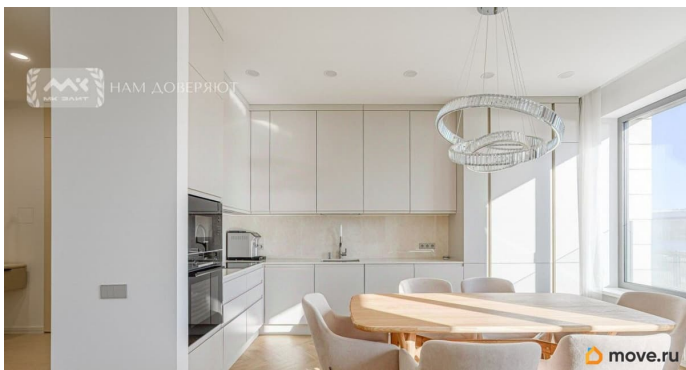
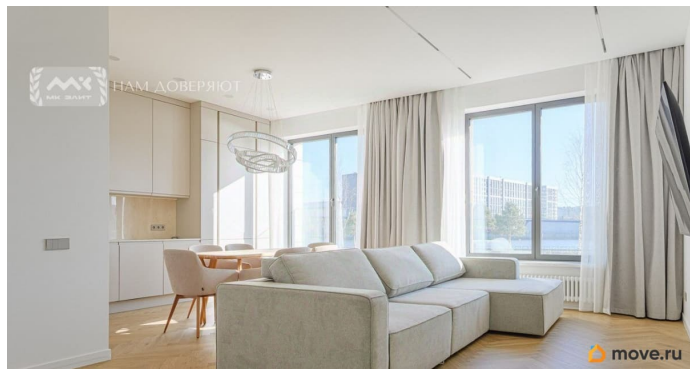
да

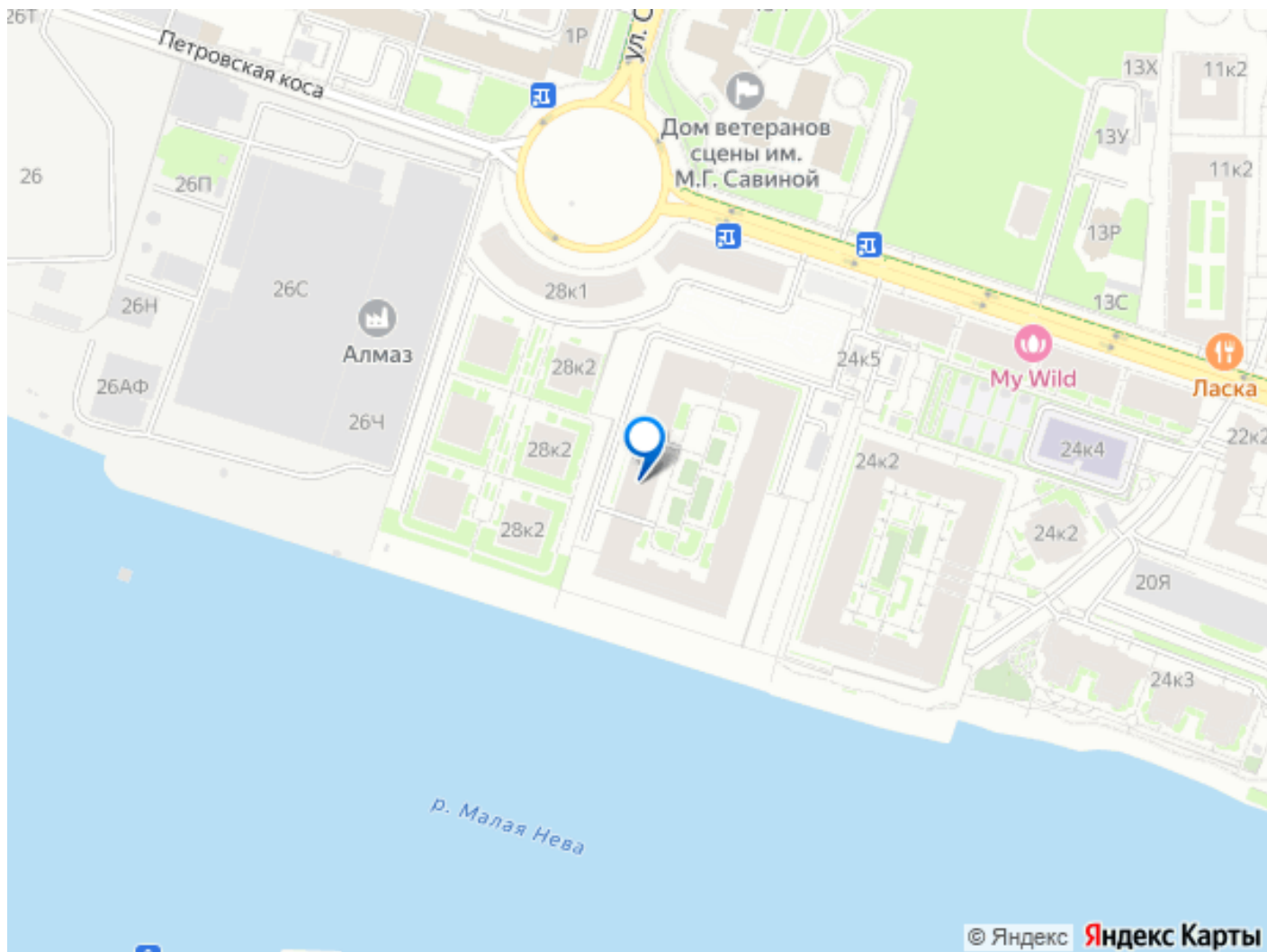
возможна ипотека, лифт

Описание

Арт. 134065015 Солнечная квартира с прямым видом на воду, тремя спальнями и новым дорогим ремонтом в доме «The One». Жить в Петербурге нужно с видом на воду! О квартире: Планировка состоит из кухни-гостиной (34,5м?), хозяйской спальни (17,4м?) со своим санузлом и рабочей зоной, двух детских (14,4м? и 12,9м?), одна из которых со своей гардеробной (3,6м?), ванной комнаты (4,7м?) и третьего санузла с зоной постирочной (3,1м?). Ремонт завершили в январе 2026 года, делали для себя и не экономили на материалах. В отделке использовались дорогостоящие материалы. На полу дубовый паркет Coswick, каменные подоконники, радиаторы Zehnder, столешница на кухне и в санузлах из кварцевого агломерата. Увеличенные дверные проемы, качественная фурнитура и сантехника, кухня оборудована техникой

известных европейских брендов. А изюминка квартиры - это прямой вид на Малую Неву из кухни-гостиной и хозяйской спальни! О комплексе: Жилой комплекс The One от застройщика Setl Group был построен в 2022 году. Просторный внутренний двор с современными детскими площадками, зона отдыха с беседками и лежаками для приема солнечных ванн, а также собственный выход к набережной Малой Невы, где будет приятно гулять в любое время года. И важная деталь, из-за которой многие выбирают именно The One: комплекс расположен на удалении от Петровского проспекта, а также в доме отсутствуют коммерческие помещения. В сочетании с закрытой территорией и круглосуточной службой консьержей это гарантирует безопасность и полную приватность для жителей. О локации: Петровская коса - это место, окруженное зеленью и водой. Всего в 5 минутах на автомобиле один из лучших парков города - Приморский парк Победы. Петроградская сторона, Центральный район, заезд на ЗСД, весь деловой и культурный центр - все это в 5-10 минутах от Вас. О документах: Квартира в рассрочку у застройщика Setl. Последний платеж (14млн) в сентябре 2026 года. Остаток рассрочки можно переоформить на покупателя, а также есть возможность оформления семейной ипотеки. В отдельной продаже есть увеличенное (21,6м?) парковочное место с красивым номером. Звоните и приходите на просмотр!





Move.ru - вся недвижимость России